

HOLZHAUS VALENTIN (44MM + HOLZVERSCHALUNG) 80 M² EXTRA ISOLIERT



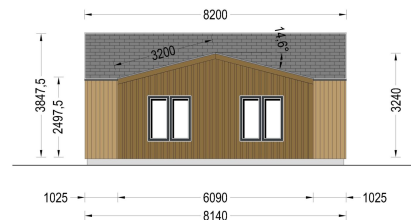
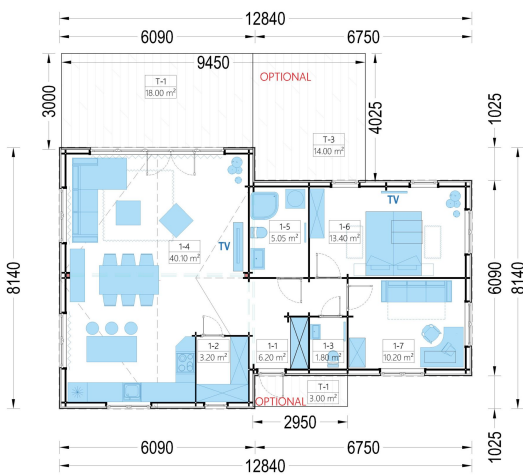
€ 54900,00

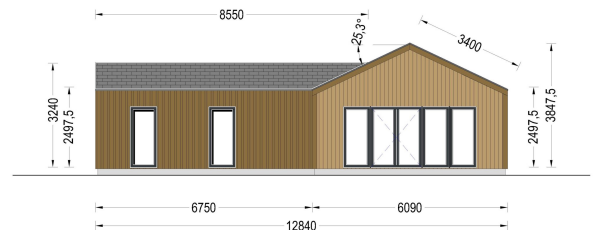
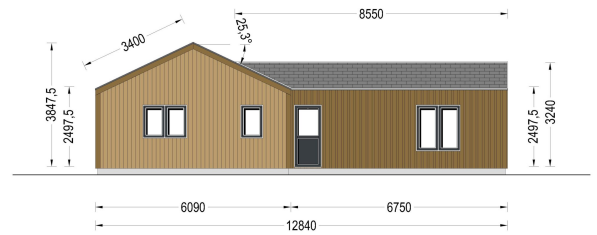
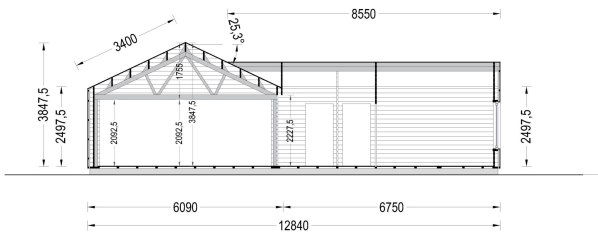
VALENTIN ist mehr als ein Haus – es ist ein Wohngefühl.

Kategorien: [Isolierte Blockbohlenhäuser](#)



GALERIEBILDER





BESCHREIBUNG

HOLZHAUS VALENTIN (44 MM + HOLZVERSCHALUNG, EXTRA ISOLIERT)

80 M² WOHNKOMFORT - IDEAL ALS GANZJÄHRIG NUTZBARES FERIENHAUS

Das Holzhaus **VALENTIN** vereint moderne Architektur, klare Linien und ein warmes, von skandinavischem Design inspiriertes Wohngefühl. Mit 80 m² Wohnfläche, großen Fensterflächen und einer intelligenten Raumaufteilung bietet dieses Modell ein hochwertiges Zuhause - perfekt für Paare, Familien oder als exklusives Ferienhaus.



Blockbohlenhaus.at

BLOCK & GARTEN HÄUSER

EXTRA ISOLIERTE WÄRMEDÄMMUNG - WOHNQUALITÄT FÜR ALLE JAHRESZEITEN

Die extra isolierte Variante von VALENTIN ist für ganzjähriges Wohnen ausgelegt und bietet höchste Energieeffizienz:

- **Dachisolierung:** 180 mm Polyurethanplatten – über dreimal stärker als bei der Basisversion
- **Bodenisolierung (optional):** 100 mm
- **Wandisolierung:** 130 mm System mit Holzverschalung
- **Fenster:** Doppelverglaste PVC-Fenster und -Türen (Weiß)

Ob Wochenendaufenthalt oder dauerhafte Nutzung – VALENTIN garantiert ein behagliches, stabiles Raumklima zu jeder Jahreszeit.

HIGHLIGHTS DES MODELLS

Großzügiger Wohnbereich – 63 m² für Komfort & Gemeinschaft

Der offen gestaltete Wohnraum mit integrierter Küche bildet das Herzstück des Hauses. Er bietet reichlich Platz für:

- gesellige Familienabende
- gemütliche Sitzecken
- Ess- und Kochbereich
- Homeoffice- oder Relax-Zone

Die offene Gestaltung ermöglicht maximale Freiheit in der Einrichtung.

Lichtdurchfluteter Innenraum – fast bodentiefe Fenster

Die eleganten, großen Fenster an der Vorderseite:

- lassen viel Tageslicht in den Innenraum
 - schaffen eine freundliche, warme Atmosphäre
 - sorgen für einen modernen, skandinavischen Look
 - bieten wundervolle Ausblicke in die Natur
-

Optionale Terrasse - bis zu 32 m² Outdoor-Wohnkomfort

Auf Wunsch ergänzbar:

Eine großzügige Terrasse erweitert den Wohnbereich nach draußen und eignet sich ideal für:

- Frühstück im Freien
 - gemütliche Nachmittage
 - Grillabende
 - Sonnenbaden und Entspannen
-

T-förmiger Grundriss - moderne Architektur, clever gelöst

Das charakteristische T-Layout:

- sorgt für klare Raumzonen
- wirkt modern & harmonisch
- optimiert Laufwege und Raumgefühl
- schafft ein architektonisches Highlight mit hoher Wohnqualität



Blockbohlenhaus.at

BLOCK & GARTEN HÄUSER

TECHNISCHE DATEN

Außenmaß	1285 x 815 cm
Fenster	Doppelverglaste PVC-Fenster und -Türen (Weiß/Anthrazit)
Bauweise	44 mm + 130 mm Isolierung + Holzverschalung
Boden	100 mm starke Holzbalken für das Fundament (mit 100 mm Isolierung); 19 - 20 mm dicke Nut- und Federbretter (optional erhältlich)
Marke	Premium Gartenhaus
Breite	1285 cm
Tiefe	815 cm
Dachfläche	110 m²
Dachform	Satteldach
Seitenhöhe der Wände	249,5 cm
Spiegelverkehrter Aufbau	Ja
Firsthöhe	384,5 cm
Fenstermaße:	1 * 1610 x 1920 cm (Balkontür), 1* 1380 x 1050 cm, 1x700x1080, 6 * 700 x 1140 cm, 9 * 850 x 1920 cm (Vitrine)
Türmaße	* 850 x 1920 cm, 2 * 700 x 1920 cm, 3 * 850 x 1920 cm
Dachaufbau	2x135 mm Holzsparren; 19 - 20 mm dicke Nut- und Federbretter; 180 mm Holzrahmen (mit 180 mm Isolierung); 25 mm Holzlatte ; OSB-Platte
Wandaufbau	44 mm Blockbohlen; 140-150 mm Holzrahmen (mit 130 mm Isolierung); 25 mm Holzlatte (vertikal); 25 mm Holzlatte (horizontal); 18 - 20 mm Holzverschalung
Wandstärke	44 mm + Holzverschalung Isoliert
Dachüberstand	0,0 cm
Dachwinkel	14,6°
Grundfläche	80 m²
Grundform	L-Förmig
Haus Typ	Modern
Herstellergarantie	5 Jahre
Holzbehandlung	Unbehandelt



Blockbohlenhaus.at
BLOCK & GARTEN HÄUSER

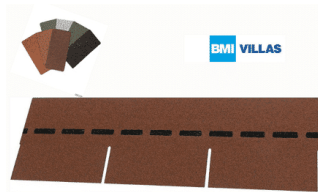
Raumanzahl

7

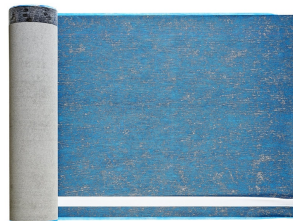
Verglasung

Doppelverglasung

PASSENDES ZUBEHÖR



[Villas PM-Schindel
Rechteck 120 m²](#)



[Villasub E-KV-15 SK
Schalungsbahn 140
m²](#)