

## HOLZHAUS VALENTIN (44MM + HOLZVERSCHALUNG) 80 M<sup>2</sup> EXTRA ISOLIERT



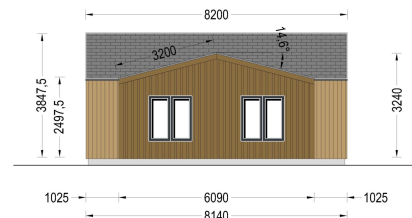
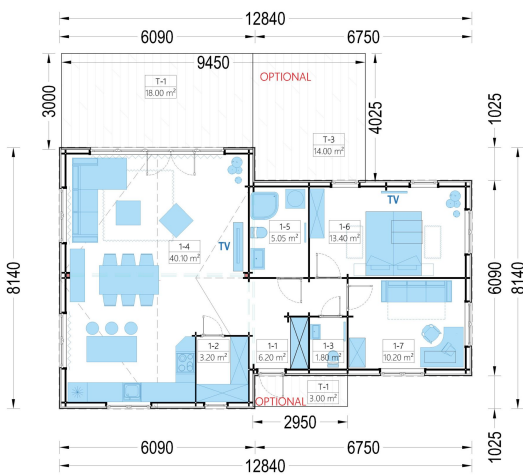
**€ 54900,00**

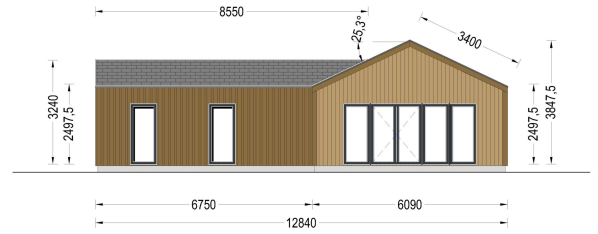
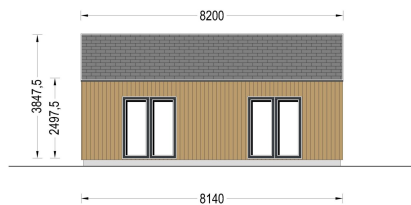
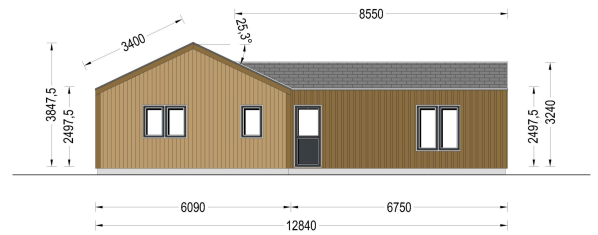
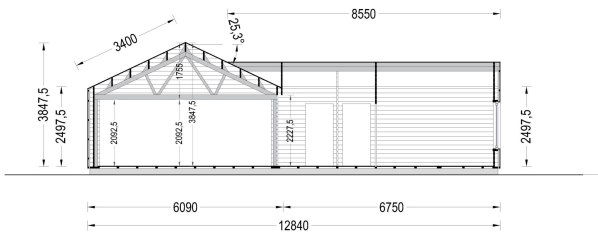
VALENTIN ist mehr als ein Haus – es ist ein Wohngefühl.

**Kategorien:** [Extra Isolierte Blockbohlenhäuser](#)



# GALERIEBILDER





## BESCHREIBUNG

### HOLZHAUS VALENTIN (44 MM + HOLZVERSCHALUNG, EXTRA ISOLIERT)

### 80 M<sup>2</sup> WOHNKOMFORT - IDEAL ALS GANZJÄHRIG NUTZBARES FERIENHAUS

Das Holzhaus **VALENTIN** vereint moderne Architektur, klare Linien und ein warmes, von skandinavischem Design inspiriertes Wohngefühl. Mit 80 m<sup>2</sup> Wohnfläche, großen Fensterflächen und einer intelligenten Raumaufteilung bietet dieses Modell ein hochwertiges Zuhause - perfekt für Paare, Familien oder als exklusives Ferienhaus.



Blockbohlenhaus.at

BLOCK & GARTEN HÄUSER

## EXTRA ISOLIERTE WÄRMEDÄMMUNG - WOHNQUALITÄT FÜR ALLE JAHRESZEITEN

Die extra isolierte Variante von VALENTIN ist für ganzjähriges Wohnen ausgelegt und bietet höchste Energieeffizienz:

- **Dachisolierung:** 180 mm Polyurethanplatten – über dreimal stärker als bei der Basisversion
- **Bodenisolierung (optional):** 100 mm
- **Wandisolierung:** 130 mm System mit Holzverschalung
- **Fenster:** Doppelverglaste PVC-Fenster und -Türen (Weiß)

Ob Wochenendaufenthalt oder dauerhafte Nutzung – VALENTIN garantiert ein behagliches, stabiles Raumklima zu jeder Jahreszeit.

---

## HIGHLIGHTS DES MODELLS

### Großzügiger Wohnbereich – 63 m<sup>2</sup> für Komfort & Gemeinschaft

Der offen gestaltete Wohnraum mit integrierter Küche bildet das Herzstück des Hauses. Er bietet reichlich Platz für:

- gesellige Familienabende
- gemütliche Sitzecken
- Ess- und Kochbereich
- Homeoffice- oder Relax-Zone

Die offene Gestaltung ermöglicht maximale Freiheit in der Einrichtung.

---

### Lichtdurchfluteter Innenraum – fast bodentiefe Fenster

Die eleganten, großen Fenster an der Vorderseite:

- lassen viel Tageslicht in den Innenraum
  - schaffen eine freundliche, warme Atmosphäre
  - sorgen für einen modernen, skandinavischen Look
  - bieten wundervolle Ausblicke in die Natur
- 

## **Optionale Terrasse - bis zu 32 m<sup>2</sup> Outdoor-Wohnkomfort**

Auf Wunsch ergänzbar:

Eine großzügige Terrasse erweitert den Wohnbereich nach draußen und eignet sich ideal für:

- Frühstück im Freien
  - gemütliche Nachmittage
  - Grillabende
  - Sonnenbaden und Entspannen
- 

## **T-förmiger Grundriss - moderne Architektur, clever gelöst**

Das charakteristische T-Layout:

- sorgt für klare Raumzonen
- wirkt modern & harmonisch
- optimiert Laufwege und Raumgefühl
- schafft ein architektonisches Highlight mit hoher Wohnqualität



Blockbohlenhaus.at

BLOCK & GARTEN HÄUSER

## TECHNISCHE DATEN

<b>Außenmaß</b>	<a href="#">1285 x 815 cm</a>
<b>Fenster</b>	<a href="#">Doppelverglaste PVC-Fenster und -Türen (Weiß/Anthrazit)</a>
<b>Bauweise</b>	<a href="#">44 mm + 130 mm Isolierung + Holzverschalung</a>
<b>Boden</b>	<a href="#">100 mm starke Holzbalken für das Fundament (mit 100 mm Isolierung); 19 - 20 mm dicke Nut- und Federbretter (optional erhältlich)</a>
<b>Marke</b>	<a href="#">Premium Gartenhaus</a>
<b>Breite</b>	<a href="#">1285 cm</a>
<b>Tiefe</b>	<a href="#">815 cm</a>
<b>Dachfläche</b>	<a href="#">110 m<sup>2</sup></a>
<b>Dachform</b>	<a href="#">Satteldach</a>
<b>Seitenhöhe der Wände</b>	<a href="#">249,5 cm</a>
<b>Spiegelverkehrter Aufbau</b>	<a href="#">Ja</a>
<b>Firsthöhe</b>	<a href="#">384,5 cm</a>
<b>Fenstermaße:</b>	<a href="#">1 * 1610 x 1920 cm (Balkontür), 1* 1380 x 1050 cm, 1x700x1080, 6 * 700 x 1140 cm, 9 * 850 x 1920 cm (Vitrine)</a>
<b>Türmaße</b>	<a href="#">* 850 x 1920 cm, 2 * 700 x 1920 cm, 3 * 850 x 1920 cm</a>
<b>Dachaufbau</b>	<a href="#">2x135 mm Holzsparren; 19 - 20 mm dicke Nut- und Federbretter; 180 mm Holzrahmen (mit 180 mm Isolierung); 25 mm Holzlatte ; OSB-Platte</a>
<b>Wandaufbau</b>	<a href="#">44 mm Blockbohlen; 140-150 mm Holzrahmen (mit 130 mm Isolierung); 25 mm Holzlatte (vertikal); 25 mm Holzlatte (horizontal); 18 - 20 mm Holzverschalung</a>
<b>Wandstärke</b>	<a href="#">44 mm + Holzverschalung Isoliert</a>
<b>Dachüberstand</b>	<a href="#">0,0 cm</a>
<b>Dachwinkel</b>	<a href="#">14,6°</a>
<b>Grundfläche</b>	<a href="#">80 m<sup>2</sup></a>
<b>Grundform</b>	<a href="#">L-Förmig</a>
<b>Haus Typ</b>	<a href="#">Modern</a>
<b>Herstellergarantie</b>	<a href="#">5 Jahre</a>
<b>Holzbehandlung</b>	<a href="#">Unbehandelt</a>



Blockbohlenhaus.at  
BLOCK & GARTEN HÄUSER

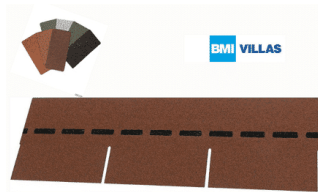
**Raumanzahl**

7

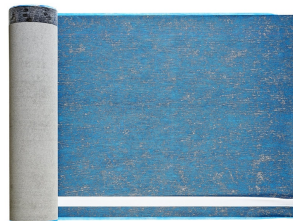
**Verglasung**

Doppelverglasung

## PASSENDES ZUBEHÖR



[Villas PM-Schindel  
Rechteck 120 m<sup>2</sup>](#)



[Villasub E-KV-15 SK  
Schalungsbahn 140  
m<sup>2</sup>](#)