

HOLZHAUS VALENTIN (44MM + HOLZVERSCHALUNG) 80 M²



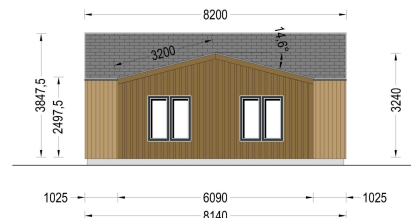
€ 33000,00

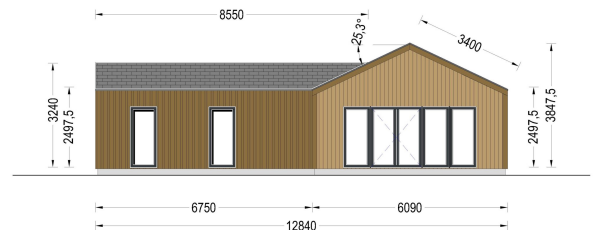
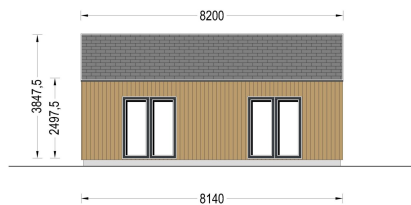
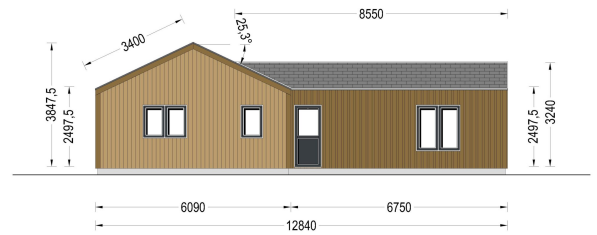
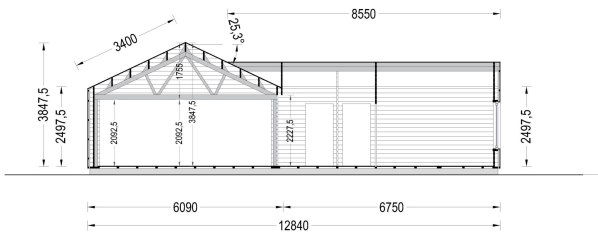
Holzhaus VALENTIN mit 80 m² Wohnfläche, offenem Wohnbereich, 2 Badezimmern und großen Panoramafenstern. Modernes Ferienhaus im skandinavischen Stil.

Kategorien: [Blockbohlenhaus mit Wandverschalung](#)



GALERIEBILDER





BESCHREIBUNG

HOLZHAUS VALENTIN (44 MM + HOLZVERSCHALUNG) - 80 M²

MODERNES HOLZHAUS IM SKANDINAVISCHEN STIL MIT GROSSZÜGIGEM WOHNKOMFORT

Das Holzhaus VALENTIN vereint moderne Architektur, hochwertige Materialien und eine durchdachte Raumaufteilung auf 80 m² Wohnfläche. Inspiriert vom skandinavischen Design überzeugt dieses Modell durch klare Linien, große Fensterflächen und ein offenes Wohnkonzept, das Licht, Komfort und Funktionalität perfekt miteinander verbindet.

Ob als Ferienhaus, Wochenendhaus, Familienhaus oder stilvoller Rückzugsort – VALENTIN bietet großzügigen Wohnraum und ein natürliches Wohngefühl in harmonischer Verbindung mit der Umgebung.



Blockbohlenhaus.at

BLOCK & GARTEN HÄUSER

HIGHLIGHTS DES MODELLS

Großzügiger Wohnbereich mit offener Küche

Der beeindruckende Wohnbereich mit rund 63,7 m² bildet das Herzstück des Hauses. Die offene Gestaltung schafft ein modernes Raumgefühl und bietet ausreichend Platz für:

- Wohn- und Essbereich
- Offene Küche
- Familienleben und Gästeempfang
- Homeoffice oder Leseecke
- Gemütliche Entspannungszonen

Die offene Architektur sorgt für maximale Freiheit bei der individuellen Einrichtung.

Lichtdurchflutete Räume durch große Fensterflächen

Die nahezu bodentiefen Fenster lassen außergewöhnlich viel Tageslicht ins Haus und schaffen eine helle, freundliche Wohnatmosphäre.

Gleichzeitig eröffnen sie wunderschöne Ausblicke in den Garten und verstärken das offene Raumgefühl.

Optional erweiterbar mit großzügiger Terrasse

Optional kann das Haus um eine bis zu 32 m² große Terrasse erweitert werden.

Ideal für:

- Frühstück im Freien
- Entspannte Sommerabende
- Familienfeiern
- Sonnenbaden
- Gemütliche Stunden im Garten

Modernes T-förmiges Architekturkonzept

Der charakteristische T-förmige Grundriss verbindet modernes Design mit hoher Funktionalität.

Vorteile:

- Klare Raumaufteilung
- Kurze Wege
- Harmonische Wohnzonen
- Moderne Außenansicht
- Optimale Raumnutzung



Blockbohlenhaus.at

BLOCK & GARTEN HÄUSER

Zwei Badezimmer für mehr Komfort

VALENTIN verfügt über zwei separate Badezimmer.

Dadurch profitieren Bewohner und Gäste von zusätzlichem Komfort, mehr Privatsphäre und einer höheren Alltagstauglichkeit – besonders bei Familien oder mehreren Bewohnern.

Hochwertige Holzverschalung

Die moderne Außenverkleidung verleiht dem Haus eine elegante Optik und schützt die Konstruktion zuverlässig vor Witterungseinflüssen.

HOCHWERTIGE KONSTRUKTION AUS NORDISCHEM NADELHOLZ

Gefertigt aus zertifizierter nordischer Kiefer oder Fichte überzeugt VALENTIN durch Stabilität, Langlebigkeit und ein gesundes Raumklima.

TECHNISCHE DATEN

Grundfläche: 80 m²

Wohnfläche: 63,7 m²

Außenmaß: 1285 × 815 cm

Raumanzahl: 7

Mindestwandhöhe: 249,5 cm

Firsthöhe: 384,5 cm

Dachfläche: 110 m²

Dachneigung: 25° / 14°

Dach

- 2 × 135 mm Holzsparren
- 19-20 mm Nut- und Federbretter
- Bitumenbedachung optional erhältlich

Wandaufbau

- 44 mm Blockbohlen
- 100 mm Holzrahmen
- Vertikale und horizontale Holzlattung
- 18-20 mm Holzverschalung



Blockbohlenhaus.at
BLOCK & GARTEN HÄUSER

Boden

- 40-50 mm Fundamentbalken
- 19-20 mm Nut- und Federbretter (optional erhältlich)

Türen

- 3 × 850 × 1920 mm
- 2 × 700 × 1920 mm
- 1 × 850 × 1920 mm Eingangstür

Fenster

- 9 × 850 × 1920 mm Panoramafenster
- 1 × 1610 × 1920 mm Balkontür
- 6 × 700 × 1140 mm Fenster
- 1 × 1380 × 1050 mm Fenster
- 1 × 700 × 1080 mm Fenster

Baumaterial

- Zertifizierte nordische Kiefer oder Fichte

IDEAL ALS FERIENHAUS

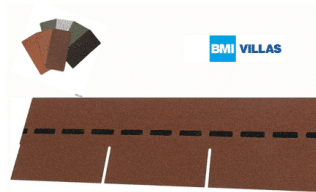
Mit seiner großzügigen Wohnfläche, dem offenen Grundriss, den großen Fensterflächen und dem modernen T-Design bietet das Holzhaus VALENTIN die perfekte Kombination aus Wohnkomfort, Funktionalität und zeitloser Architektur. Ein stilvolles Holzhaus für alle, die modernes Wohnen in natürlicher Umgebung genießen möchten.

TECHNISCHE DATEN

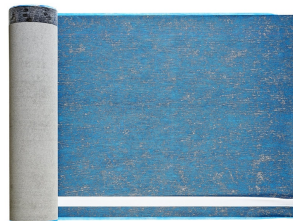
Außenmaß	1285 x 815 cm
Bauweise	34 mm + Holzverschalung
Boden	19 - 20 mm Bodenbretter mit Nut-und-Feder-Verbindungen, Grundrahmen und Querstreben (Als Zubehör erhältlich)
Marke	Premium Gartenhaus
Breite	1285 cm
Tiefe	815 cm
Dachfläche	110 m²

Dachform	Satteldach
Seitenhöhe der Wände	249,5 cm
Spiegelverkehrter Aufbau	Ja
Firsthöhe	384,5 cm
Fenstermaße:	1 * 1610 x 1920 cm (Balkontür), 1* 1380 x 1050 cm, 1x700x1080, 6 * 700 x 1140 cm, 9 * 850 x 1920 cm (Vitrine)
Türmaße	* 850 x 1920 cm, 2 * 700 x 1920 cm, 3 * 850 x 1920 cm
Dachaufbau	2x135 mm Holzsparren; 19 - 20 mm dicke Nut- und Federbretter
Wandaufbau	34 mm Blockbohlen; 100 mm Holzrahmen; 25 mm Holzlatte (vertikal); 25 mm Holzlatte (horizontal); 18 - 20 mm Holzverschalung
Wandstärke	44mm + Holzverschalung
Dachüberstand	0,0 cm
Dachwinkel	14,6°
Grundfläche	80 m²
Grundform	L-Förmig
Haus Typ	Modern
Herstellergarantie	5 Jahre
Holzbehandlung	Unbehandelt
Holzart Fenster/Türen	Kiefer
Raumanzahl	7
Verglasung	Doppelverglasung

PASSENDES ZUBEHÖR



[Villas PM-Schindel
Rechteck 120 m²](#)



[Villasub E-KV-15 SK
Schalungsbahn 140
m²](#)