

## **HOLZHAUS VALENTIN (ISOLIERT, 66 MM + HOLZVERSCHALUNG), 79 M<sup>2</sup>**



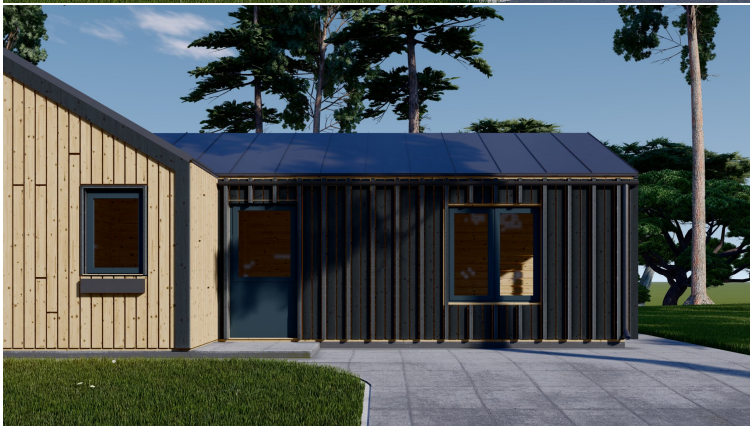
**€ 69900,00**

Mit einem großzügigen Wohnbereich von 63 m<sup>2</sup> und einer offenen Küche ist das Blockbohlenhaus VALENTIN darauf ausgerichtet, Familien ein kommunikatives und gemütliches Wohnerlebnis zu bieten. Die klare Raumgestaltung ermöglicht eine flexible Einrichtung nach den individuellen Bedürfnissen der Bewohner.

**Kategorien:** [Isolierte Wohnhäuser](#)



## GALERIEBILDER





## BESCHREIBUNG

### Holzhaus VALENTIN (Isoliert, 66 mm + Holzverschalung), 79 m<sup>2</sup>

Das Holzhaus **VALENTIN** ist ein echter Wohnraum für alle, die stilvollen Komfort und skandinavische Ästhetik in einem modernen Holzhaus suchen. Mit einer Gesamtfläche von 79 m<sup>2</sup> (optional erweiterbar durch eine großzügige 32 m<sup>2</sup> Terrasse) überzeugt dieses Modell durch durchdachtes Design, hochwertige Materialien und ein Wohnkonzept, das sowohl für den dauerhaften als auch saisonalen Aufenthalt geeignet ist.

### Highlights auf einen Blick:

- **Großzügiger Wohnbereich (40 m<sup>2</sup>)** mit offener Küche – perfekt für geselliges Beisammensein und familiäre Momente.

- **Optional: Geräumige Terrasse (32 m<sup>2</sup>)** – ideal zur Erweiterung des Wohnraums in den Garten hinein.
- **Praktisches T-förmiges Grundrisslayout** – für ein modernes Wohngefühl und optimale Raumnutzung.
- **Zwei Badezimmer** – ein großzügiges sowie ein kompaktes Bad sorgen für zusätzlichen Komfort.
- **Vertikale Holzverschalung** – sorgt für eine elegante, moderne Außenoptik.
- **Hochwertiges Nadelholz** – natürliche Isolierung, angenehmes Raumklima und nachhaltiger Rohstoff in einem.

## Ganzjähriger Wohnkomfort

VALENTIN wurde für den ganzjährigen Gebrauch konzipiert – das zeigt sich besonders in der verstärkten Bauweise und dem winterfesten Dach, das auch höheren Schneelasten problemlos standhält. Die Kombination aus 66 mm Wandbohlen, zusätzlicher Holzverschalung und hochwertigem Dämmmaterial sorgt für hervorragende Wärmeisolierung und Energieeffizienz.

## Durchdachte Wärmedämmung:

- **Dachisolierung:** 300 mm
- **Bodenisolierung:** 150 mm
- **Wandisolierung:** 200 mm

Ob als Ferienhaus, Rückzugsort im Grünen oder dauerhaftes Zuhause – **VALENTIN** bietet Ihnen höchsten Wohnkomfort in natürlicher Atmosphäre. Die fast bodentiefen Fenster an der Frontseite bringen viel Tageslicht ins Innere und setzen gleichzeitig stilvolle Akzente in der Fassade.

## Individualisierbar nach Ihren Wünschen

VALENTIN ist nicht nur schön, sondern auch flexibel: Ändern Sie die Raumaufteilung, passen Sie Fenster oder Türen an oder ergänzen Sie zusätzliche Ausstattungen – wir helfen Ihnen dabei, **Ihr persönliches Traumhaus aus Holz** zu verwirklichen.

## TECHNISCHE DATEN

<b>Außenmaß</b>	<a href="#">8.34 x 13.04 m</a>
<b>Bauweise</b>	<a href="#">66 mm Holzbalken; 200 mm Holzrahmen (mit 200 mm Dämmung); 25 mm Holzlatten (senkrecht); 25 mm Holzlatten (waagrecht); 18 - 20 mm Holzverkleidung</a>
<b>Boden</b>	<a href="#">OPTIONAL - 150 mm Fundamentbalken aus Holz (mit 150 mm Dämmung); 20-30 mm dicke Nut- und Federbretter</a>
<b>Marke</b>	<a href="#">Premium Gartenhaus</a>
<b>Breite</b>	<a href="#">1340 cm</a>
<b>Tiefe</b>	<a href="#">834 cm</a>
<b>Dachfläche</b>	<a href="#">114 m<sup>2</sup></a>
<b>Dachform</b>	<a href="#">Satteldach</a>
<b>Seitenhöhe der Wände</b>	<a href="#">291 cm</a>
<b>Spiegelverkehrter Aufbau</b>	<a href="#">Ja</a>
<b>Firsthöhe</b>	<a href="#">425,5 cm</a>
<b>Fenstermaße:</b>	<a href="#">1 * 161 x 205.5 cm (Balkontür)., 1 * 70 x 118.5 cm, 4 * 138 x 118.5 cm, 9 * 85 x 205.5 cm (Panoramafenster)</a>
<b>Türmaße</b>	<a href="#">1 * 100 x 210 cm (Eingangstür), 5 * 85 x 205.5 cm (Innentüren)</a>
<b>Dachaufbau</b>	<a href="#">2x135 mm Dachsparren aus Holz; Profilholz Fichte AB Doppelnut EI30; 300 mm Dachsparren aus Holz (mit 300 mm Dämmung); 25 mm Holzlatten OSB Platte</a>
<b>Wandaufbau</b>	<a href="#">66 mm Holzbalken; 200 mm Holzrahmen (mit 200 mm Dämmung); 25 mm Holzlatten (senkrecht); 25 mm Holzlatten (waagrecht); 18 - 20 mm Holzverkleidung</a>
<b>Wandstärke</b>	<a href="#">66 mm + Holzverschalung Isoliert</a>
<b>Dachüberstand</b>	<a href="#">0,0 cm</a>
<b>Dachwinkel</b>	<a href="#">25.3°</a>
<b>Grundfläche</b>	<a href="#">87.75 m<sup>2</sup></a>
<b>Grundform</b>	<a href="#">L-Förmig</a>
<b>Haus Typ</b>	<a href="#">Modern</a>
<b>Herstellergarantie</b>	<a href="#">10 Jahre</a>
<b>Holzbehandlung</b>	<a href="#">Unbehandelt</a>



**Blockbohlenhaus.at**

BLOCK & GARTENHÄUSER

**Raumanzahl**

[7](#)

**Verglasung**

[dreifachverglaste PVC-Fenster und Außentüren](#)

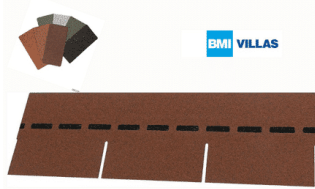
**Dämmung**

[Wohnhaus](#)

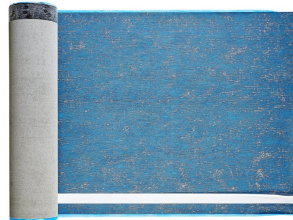
**Fenster**

[Komplettsatz dreifachverglaste PVC-Fenster und Außentüren,  
weiß](#)

## PASSENDES ZUBEHÖR



[Villas PM-Schindel  
Rechteck 120 m<sup>2</sup>](#)



[Villasub E-KV-15 SK  
Schalungsbahn 140  
m<sup>2</sup>](#)