

## **HOLZHAUS VALENTIN (44MM + HOLZVERSCHALUNG) 80 M<sup>2</sup>**



**€ 35568,00**

Mit einem großzügigen Wohnbereich von 63 m<sup>2</sup> und einer offenen Küche ist das Blockbohlenhaus VALENTIN darauf ausgerichtet, Familien ein kommunikatives und gemütliches Wohnerlebnis zu bieten. Die klare Raumgestaltung ermöglicht eine flexible Einrichtung nach den individuellen Bedürfnissen der Bewohner.



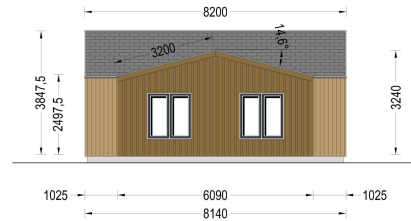
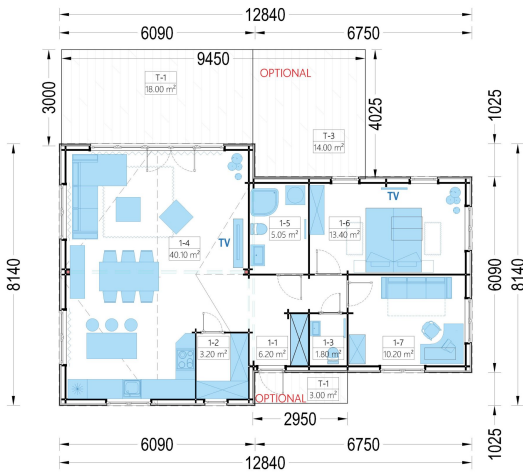
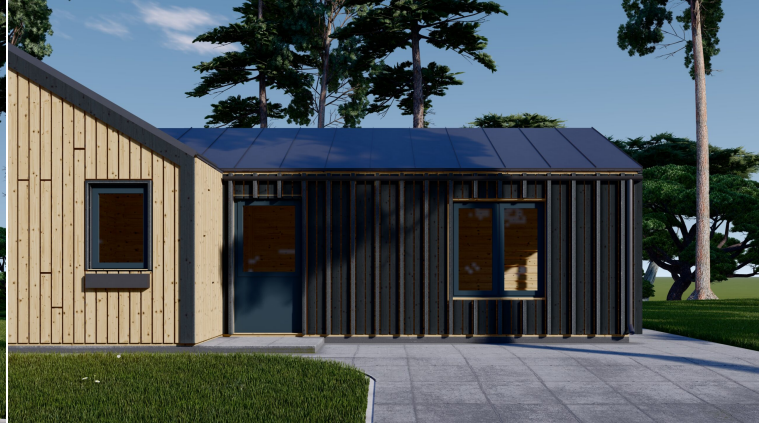
## **Holzhaus VALENTIN (44mm + Holzverschalung) - Stilvolles und Funktionales Wohnen auf 80m<sup>2</sup>**

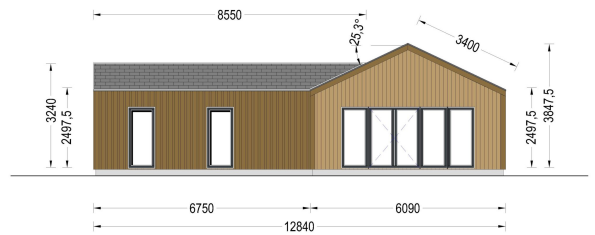
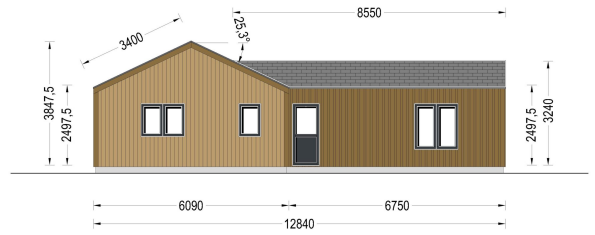
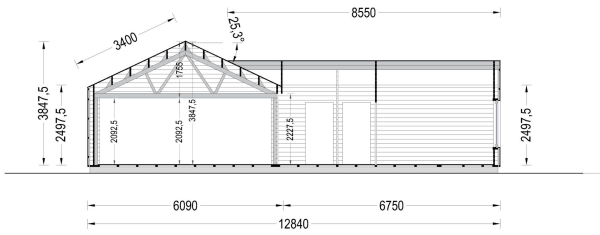
Das Holzhaus VALENTIN kombiniert skandinavisch inspiriertes Design mit klaren architektonischen Linien und bietet auf 80m<sup>2</sup> stilvolles und funktionales Wohnen.

### **Hier sind die Highlights dieses Modells:**

**Geräumiger Wohnbereich:** Mit einem großzügigen Wohnbereich von 63 m<sup>2</sup> und einer offenen Küche ist VALERI darauf ausgerichtet, Familien ein kommunikatives und gemütliches Wohnerlebnis zu bieten. Die klare Raumgestaltung ermöglicht eine flexible Einrichtung nach den individuellen Bedürfnissen der Bewohner. **Lichtdurchfluteter Innenraum:** Die großen, fast bodentiefen Fenster an der Vorderseite des Hauses schaffen nicht nur einen auffälligen Look, sondern lassen auch reichlich natürliches Tageslicht in den Innenraum. Dies trägt zu einer offenen und einladenden Atmosphäre bei. **Optionale Terrasse für Outdoor-Wohnkomfort:** Die Möglichkeit, eine geräumige 32 m<sup>2</sup> große Terrasse hinzuzufügen, erweitert den Wohnraum ins Freie und schafft einen idealen Ort für Entspannung und gesellige Stunden im Freien. **T-förmiges Layout für Design und Praktikabilität:** Das T-förmige Layout des Hauses verleiht nicht nur einen ansprechenden Designakzent, sondern bietet auch praktische Aspekte für die Raumgestaltung und Nutzung. **Zwei separate Badezimmer:** VALENTIN ist mit zwei Badezimmern ausgestattet - ein größeres und ein kompakteres. Dies sorgt für zusätzlichen Wohnkomfort und Flexibilität im Alltag. **Hochwertige Materialien für natürliches Wohnklima:** Hergestellt aus hochwertigem Nadelholz bietet VALENTIN natürliche Isolationseigenschaften, die für ein gesundes Wohnklima sorgen. Die Verwendung von qualitativem Holz unterstreicht die nachhaltige und langlebige Bauweise des Hauses. VALENTIN ist nicht nur ein Haus, sondern ein architektonisches Statement, das Funktionalität und Ästhetik vereint, um ein anspruchsvolles Wohnerlebnis zu schaffen.







## TECHNISCHE DATEN

<b>Außenmaß</b>	1285 x 815 cm
<b>Bauweise</b>	34 mm + Holzverschalung
<b>Boden</b>	19 - 20 mm Bodenbretter mit Nut-und-Feder-Verbindungen, Grundrahmen und Querstreben (Als Zubehör erhältlich)
<b>Marke</b>	Blockbohlenhaus.at
<b>Breite</b>	1285 cm
<b>Tiefe</b>	815 cm
<b>Dachfläche</b>	110 m <sup>2</sup>
<b>Dachform</b>	Satteldach

<b>Seitenhöhe der Wände</b>	249,5 cm
<b>Spiegelverkehrter Aufbau</b>	Ja
<b>Firsthöhe</b>	384,5 cm
<b>Fenstermaße:</b>	1 * 1610 x 1920 cm (Balkontür) , 1* 1380 x 1050 cm , 1x700x1080 , 6 * 700 x 1140 cm , 9 * 850 x 1920 cm (Vitrine)
<b>Türmaße</b>	* 850 x 1920 cm , 2 * 700 x 1920 cm , 3 * 850 x 1920 cm
<b>Dachaufbau</b>	2x135 mm Holzsparren; 19 - 20 mm dicke Nut- und Federbretter
<b>Wandaufbau</b>	34 mm Blockbohlen; 100 mm Holzrahmen; 25 mm Holzlatte (vertikal); 25 mm Holzlatte (horizontal); 18 - 20 mm Holzverschalung
<b>Wandstärke</b>	44mm + Holzverschalung
<b>Dachüberstand</b>	0,0 cm
<b>Dachwinkel</b>	14,6°
<b>Grundfläche</b>	80 m <sup>2</sup>
<b>Grundform</b>	L-Förmig
<b>Haus Typ</b>	Modern
<b>Herstellergarantie</b>	5 Jahre
<b>Holzbehandlung</b>	Unbehandelt
<b>Holzart Fenster/Türen</b>	Kiefer
<b>Raumanzahl</b>	7
<b>Verglasung</b>	Doppelverglasung

## SIE KÖNNEN AUCH MÖGEN...



[Villasub E-KV-15 SK](#)  
[Schalungsbahn 140 m<sup>2</sup>](#)

## ANMERKUNGEN

---

---

---

---

---

---

---