

HOLZHAUS VALENTIN (44MM + HOLZVERSCHALUNG) 80 M²



€ 35568,00

Mit einem großzügigen Wohnbereich von 63 m² und einer offenen Küche ist das Blockbohlenhaus VALENTIN darauf ausgerichtet, Familien ein kommunikatives und gemütliches Wohnerlebnis zu bieten. Die klare Raumgestaltung ermöglicht eine flexible Einrichtung nach den individuellen Bedürfnissen der Bewohner.



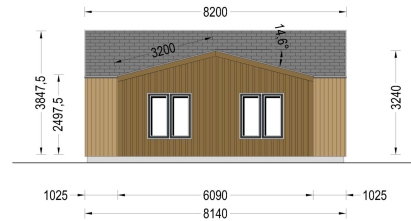
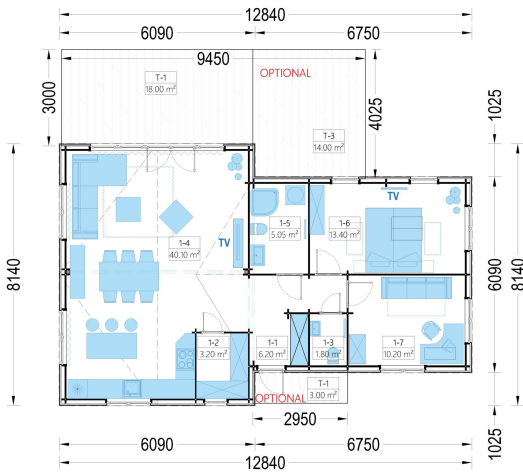
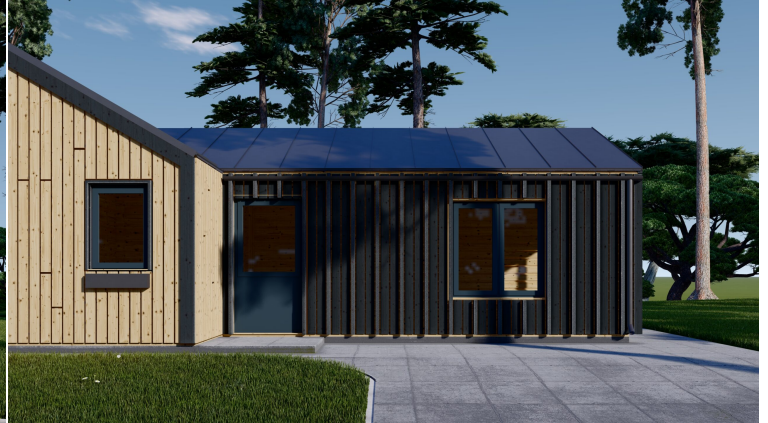
Holzhaus VALENTIN (44mm + Holzverschalung) - Stilvolles und Funktionales Wohnen auf 80m²

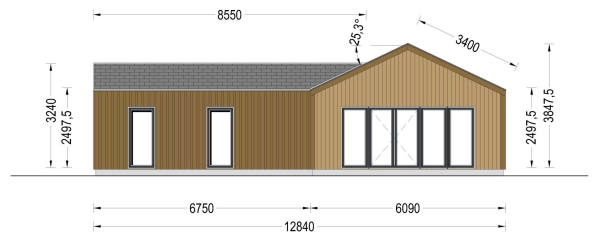
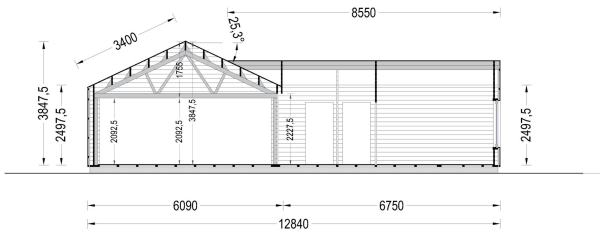
Das Holzhaus VALENTIN kombiniert skandinavisch inspiriertes Design mit klaren architektonischen Linien und bietet auf 80m² stilvolles und funktionales Wohnen.

Hier sind die Highlights dieses Modells:

Geräumiger Wohnbereich: Mit einem großzügigen Wohnbereich von 63 m² und einer offenen Küche ist VALERI darauf ausgerichtet, Familien ein kommunikatives und gemütliches Wohnerlebnis zu bieten. Die klare Raumgestaltung ermöglicht eine flexible Einrichtung nach den individuellen Bedürfnissen der Bewohner. **Lichtdurchfluteter Innenraum:** Die großen, fast bodentiefen Fenster an der Vorderseite des Hauses schaffen nicht nur einen auffälligen Look, sondern lassen auch reichlich natürliches Tageslicht in den Innenraum. Dies trägt zu einer offenen und einladenden Atmosphäre bei. **Optionale Terrasse für Outdoor-Wohnkomfort:** Die Möglichkeit, eine geräumige 32 m² große Terrasse hinzuzufügen, erweitert den Wohnraum ins Freie und schafft einen idealen Ort für Entspannung und gesellige Stunden im Freien. **T-förmiges Layout für Design und Praktikabilität:** Das T-förmige Layout des Hauses verleiht nicht nur einen ansprechenden Designakzent, sondern bietet auch praktische Aspekte für die Raumgestaltung und Nutzung. **Zwei separate Badezimmer:** VALENTIN ist mit zwei Badezimmern ausgestattet - ein größeres und ein kompakteres. Dies sorgt für zusätzlichen Wohnkomfort und Flexibilität im Alltag. **Hochwertige Materialien für natürliches Wohnklima:** Hergestellt aus hochwertigem Nadelholz bietet VALENTIN natürliche Isolationseigenschaften, die für ein gesundes Wohnklima sorgen. Die Verwendung von qualitativem Holz unterstreicht die nachhaltige und langlebige Bauweise des Hauses. VALENTIN ist nicht nur ein Haus, sondern ein architektonisches Statement, das Funktionalität und Ästhetik vereint, um ein anspruchsvolles Wohnerlebnis zu schaffen.







TECHNISCHE DATEN

Außenmaß	1285 x 815 cm
Bauweise	34 mm + Holzverschalung
Boden	19 - 20 mm Bodenbretter mit Nut-und-Feder-Verbindungen, Grundrahmen und Querstreben (Als Zubehör erhältlich)
Marke	Blockbohlenhaus.at
Breite	1285 cm
Tiefe	815 cm
Dachfläche	110 m ²
Dachform	Satteldach

Seitenhöhe der Wände	249,5 cm
Spiegelverkehrter Aufbau	Ja
Firsthöhe	384,5 cm
Fenstermaße:	1 * 1610 x 1920 cm (Balkontür) , 1* 1380 x 1050 cm , 1x700x1080 , 6 * 700 x 1140 cm , 9 * 850 x 1920 cm (Vitrine)
Türmaße	* 850 x 1920 cm , 2 * 700 x 1920 cm , 3 * 850 x 1920 cm
Dachaufbau	2x135 mm Holzsparren; 19 - 20 mm dicke Nut- und Federbretter
Wandaufbau	34 mm Blockbohlen; 100 mm Holzrahmen; 25 mm Holzlatte (vertikal); 25 mm Holzlatte (horizontal); 18 - 20 mm Holzverschalung
Wandstärke	44mm + Holzverschalung
Dachüberstand	0,0 cm
Dachwinkel	14,6°
Grundfläche	80 m ²
Grundform	L-Förmig
Haus Typ	Modern
Herstellergarantie	5 Jahre
Holzbehandlung	Unbehandelt
Holzart Fenster/Türen	Kiefer
Raumanzahl	7
Verglasung	Doppelverglasung

SIE KÖNNEN AUCH MÖGEN...



[Villasub E-KV-15 SK](#)
[Schalungsbahn 140 m²](#)

ANMERKUNGEN
