

## HOLZHAUS ZÜRICH (66 MM + HOLZVERSCHALUNG), ISOLIERT 96 M<sup>2</sup>



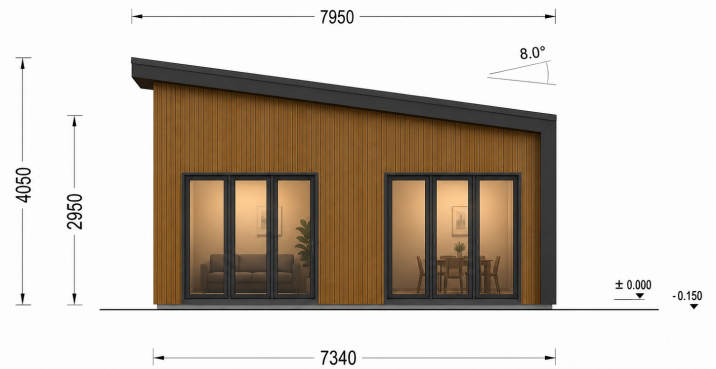
**€ 92136,00**

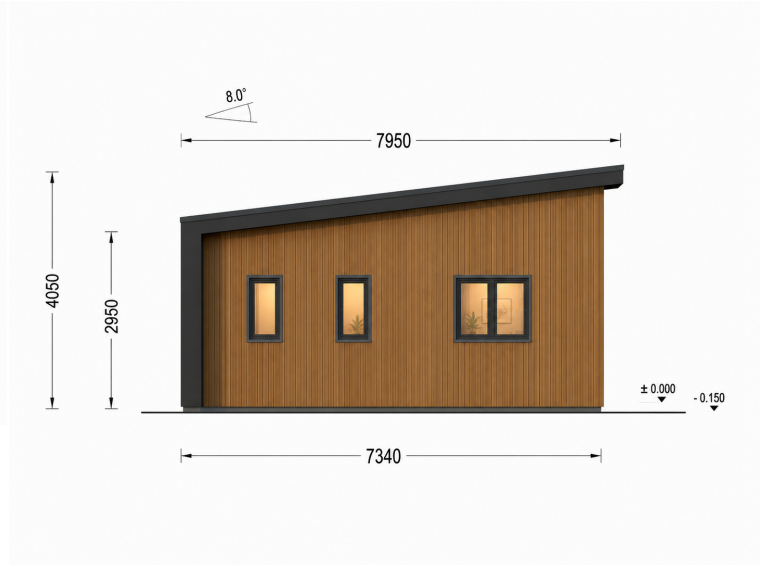
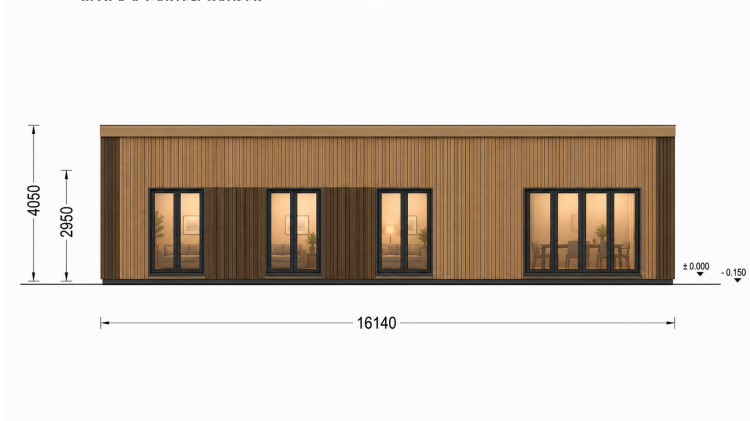
Holzhaus ZÜRICH mit 96 m<sup>2</sup> Grundfläche, 74,2 m<sup>2</sup> Wohnfläche, 3 Schlafzimmern, 3 Badezimmern, Premium-Dämmung und modernem Pultdach. Energieeffizient und ganzjährig bewohnbar.

**Kategorien:** [Isolierte Wohnhäuser](#)



## GALERIEBILDER





## BESCHREIBUNG

### HOLZHAUS ZÜRICH (PREMIUM ISOLIERT) - 96 M<sup>2</sup> GRUNDFLÄCHE | 74,2 M<sup>2</sup> WOHNFLÄCHE

**Modern · Lichtdurchflutet · Energieeffizient · Ganzjährig bewohnbar**

Willkommen im **Holzhaus ZÜRICH** – einem modernen Premium-Holzhaus, das zeitgemäße Architektur, hochwertige Materialien und höchsten Wohnkomfort perfekt miteinander verbindet. Mit einer Grundfläche von **96 m<sup>2</sup>**, einer Wohnfläche von **74,2 m<sup>2</sup>** und einer durchdachten Raumaufteilung bietet dieses Modell alles, was Familien, Paare oder anspruchsvolle Ferienhausbesitzer für ein komfortables Zuhause benötigen.

Die Kombination aus massiven Blockbohlen, moderner vertikaler Holzverschalung, großzügigen Fensterflächen und hochwertiger Wärmedämmung macht das Holzhaus ZÜRICH zu einem stilvollen und energieeffizienten Ganzjahreshaus.

### PREMIUM WÄRMEDÄMMUNG - WOHNKOMFORT IN JEDER JAHRESZEIT

Das Holzhaus ZÜRICH wurde für dauerhaftes Wohnen entwickelt und überzeugt durch hervorragende Dämmwerte sowie hohe Energieeffizienz.

#### Hochwertiges Isolationspaket

- 300 mm Dachdämmung
- 200 mm Wanddämmung
- 150 mm Bodendämmung



**Blockbohlenhaus.at**

BLOCK & GARTEN HÄUSER

- Dampfsperre und Windsperre inklusive
- 66 mm massive Blockbohlen
- Hochwertige Außenverschalung

## **Ihre Vorteile**

- ✓ Hervorragende Energieeffizienz
- ✓ Niedrige Heiz- und Energiekosten
- ✓ Optimaler Wärme- und Schallschutz
- ✓ Angenehme Temperaturen im Sommer und Winter
- ✓ Behagliches Wohnklima das ganze Jahr

---

## **HOCHWERTIGE FENSTER- UND TÜRSYSTEME**

Standardmäßig ausgestattet mit:

- ✓ Dreifach verglasten PVC-Fenstern und Außentüren
- ✓ Hervorragende Wärmedämmung
- ✓ Hohe Schalldämmung
- ✓ Pflegeleicht und langlebig
- ✓ Modernes Design

### **Optional erhältlich**

- Premium Holz-Alu-Fenster und Türen
- Noch bessere Wärmedämmwerte
- Edle Holzoptik im Innenbereich
- Wetterbeständige Aluminium-Außenschale
- Besonders langlebig und wartungsarm

---

## **HIGHLIGHTS DES MODELLS**

### **PERFEKTE RAUMAUFTEILUNG FÜR MODERNES WOHNEN**

Das Holzhaus ZÜRICH überzeugt mit einem intelligenten Grundriss, der Komfort und Funktionalität optimal verbindet.

Ausstattung:

- ✓ 3 großzügige Schlafzimmer
- ✓ 35 m<sup>2</sup> Wohn- und Essbereich
- ✓ 3 separate Badezimmer
- ✓ Offene Wohnraumgestaltung



**Blockbohlenhaus.at**

BLOCK & GARTEN HÄUSER

✓ Optimale Raumnutzung

Ideal für Familien, Gäste oder die Kombination von Wohnen und Homeoffice.

---

## **GROSSZÜGIGER WOHNBEREICH MIT 35 M<sup>2</sup>**

Der offene Wohn- und Essbereich bildet das Herzstück des Hauses.

Hier finden Sie ausreichend Platz für:

- Moderne Küche
- Essbereich für die ganze Familie
- Gemütliche Wohnlandschaft
- Gesellige Treffen mit Freunden

Große Fensterfronten schaffen eine helle, freundliche Atmosphäre und sorgen für ein angenehmes Wohngefühl.

---

## **MODERNE VERTIKALE HOLZVERSCHALUNG**

Die elegante Fassadengestaltung verleiht dem Haus einen exklusiven und zeitgemäßen Charakter.

Vorteile:

- ✓ Moderner Look
  - ✓ Hochwertige Optik
  - ✓ Zeitlose Architektur
  - ✓ Harmonische Integration in jede Umgebung
- 

## **ELEGANTES PULTDACH**

Das moderne Pultdach unterstreicht die klare Architektur des Hauses und bietet gleichzeitig funktionale Vorteile.

Ihre Vorteile:

- ✓ Zeitgemäße Architektur
- ✓ Großzügige Raumhöhe
- ✓ Modernes Erscheinungsbild
- ✓ Optimale Entwässerung

Ein architektonisches Highlight mit besonderem Charakter.

Kontaktieren Sie uns +43 660 6742719.-Fr. 8-18 Uhr  
office@blockbohlenhaus.at.at

## **GROSSE FENSTERFRONTEN FÜR LICHTDURCHFLUTETE RÄUME**

Die großzügigen Fensterflächen schaffen eine direkte Verbindung zwischen Wohnraum und Natur.

Vorteile:

- ✓ Maximales Tageslicht
  - ✓ Helle Wohnräume
  - ✓ Offenes Raumgefühl
  - ✓ Schöne Ausblicke ins Grüne
- 

## **OPTIONAL ERWEITERBAR MIT VORDER- UND SEITENTERRASSE**

Auf Wunsch kann das Haus durch großzügige Terrassen ergänzt werden.

Perfekt für:

- ✓ Frühstück im Freien
- ✓ Entspannte Sommerabende
- ✓ Outdoor-Lounge
- ✓ Familienfeiern und Grillabende

So erweitern Sie Ihren Wohnraum harmonisch in den Garten.

---

## **VERSTÄRKTE, WINTERFESTE KONSTRUKTION**

Das Holzhaus ZÜRICH wurde speziell für anspruchsvolle Klimazonen entwickelt.

### **Robuste Bauweise**

- ✓ Verstärkte Dachkonstruktion für hohe Schneelasten
- ✓ Geeignet für Schneelastzone 3-4
- ✓ Massive Wandkonstruktion
- ✓ Hochwertige Dämmung und Abdichtung
- ✓ Ganzjährig bewohnbar

Selbst in schneereichen Regionen bleibt das Haus energieeffizient, sicher und komfortabel.

---



Blockbohlenhaus.at

BLOCK & GARTEN HÄUSER

## NATÜRLICHES WOHNEN MIT HOCHWERTIGEM NADELHOLZ

Gefertigt aus langsam gewachsenem, hochwertigem Nadelholz bietet ZÜRICH ein gesundes und nachhaltiges Wohnumfeld.

Ihre Vorteile:

- ✓ Nachhaltiger Baustoff
- ✓ Natürliches Raumklima
- ✓ Feuchtigkeitsregulierende Eigenschaften
- ✓ Behagliche Wohnatmosphäre
- ✓ Umweltfreundliche Bauweise

---

## IM LIEFERUMFANG ENTHALTEN

- ✓ 66 mm Blockbohlenkonstruktion
- ✓ Hochwertige Holzverschalung
- ✓ Vollständige Wärmedämmung für Dach, Wand und Boden
- ✓ Dampfsperre und Windsperre
- ✓ Dreifach verglaste PVC-Fenster und Außentüren
- ✓ Verstärkte Dachkonstruktion
- ✓ Beschläge und Montagematerial

---

## WICHTIGER HINWEIS

Installationen für Heizung, Strom, Wasser, Sanitär sowie Fundamentarbeiten sind nicht im Lieferumfang enthalten und müssen von konzessionierten Fachbetrieben gemäß den örtlichen Bauvorschriften ausgeführt werden.

---

## IHRE VORTEILE AUF EINEN BLICK

- ✓ 96 m<sup>2</sup> Grundfläche
- ✓ 74,2 m<sup>2</sup> Wohnfläche
- ✓ 3 Schlafzimmer
- ✓ 3 Badezimmer
- ✓ 35 m<sup>2</sup> Wohn- und Essbereich
- ✓ Modernes Pultdach
- ✓ Vertikale Holzverschalung
- ✓ Große Fensterfronten
- ✓ Optionale Vorder- und Seitenterrasse



**Blockbohlenhaus.at**

BLOCK & GARTEN HÄUSER

- ✓ 66 mm massive Blockbohlen
- ✓ Dreifach verglaste PVC-Fenster und Türen
- ✓ Optional Premium Holz-Alu-Fenster erhältlich
- ✓ 300 mm Dachdämmung
- ✓ 200 mm Wanddämmung
- ✓ 150 mm Bodendämmung
- ✓ Dampfsperre und Windsperre inklusive
- ✓ Verstärkte Dachkonstruktion
- ✓ Schneelastzone 3-4 geeignet
- ✓ Ganzjährig bewohnbar

## HOLZHAUS ZÜRICH - MODERNES WOHNEN MIT STIL

Das **Holzhaus ZÜRICH Premium Isoliert** vereint moderne Architektur, hochwertige Materialien und hervorragende Energieeffizienz zu einem Zuhause mit besonderem Charakter. Die großzügige Raumaufteilung, das elegante Pultdach und die lichtdurchfluteten Räume schaffen ein Wohngefühl, das Komfort, Design und Natürlichkeit perfekt miteinander verbindet.

## TECHNISCHE DATEN

<b>Außenmaß</b>	<a href="#">161,4 x 734 cm</a>
<b>Wandaufbau</b>	<a href="#">66 mm Holzbalken; 200 mm Holzrahmen (mit 200 mm Dämmung); 25 mm Holzlatten (senkrecht); 25 mm Holzlatten (waagrecht); 18 - 20 mm Holzverkleidung</a>
<b>Breite</b>	<a href="#">161,4 cm</a>
<b>Tiefe</b>	<a href="#">734 cm</a>
<b>Wandstärke</b>	<a href="#">66 mm + Holzverschalung Isoliert</a>
<b>Verglasung</b>	<a href="#">dreifachverglaste PVC-Fenster und Außentüren</a>
<b>Dachform</b>	<a href="#">Pultdach</a>
<b>Fußboden</b>	<a href="#">170 mm starke Holzbalken für das Fundament (mit 170 mm Isolierung); OSB-Platte; 19 - 20 mm dicke Nut- und Federbretter als Zubehör erhältlich</a>
<b>Grundfläche</b>	<a href="#">93 m<sup>2</sup></a>
<b>Raumanzahl</b>	<a href="#">11</a>
<b>Haus Typ</b>	<a href="#">Modern</a>
<b>Holzbehandlung</b>	<a href="#">Unbehandelt</a>

<b>Marke</b>	<a href="#">Premium Gartenhaus</a>
<b>Boden</b>	<a href="#">OPTIONAL - 150 mm Fundamentbalken aus Holz (mit 150 mm Dämmung); 20-30 mm dicke Nut- und Federbretter</a>
<b>Dachaufbau</b>	<a href="#">2x135 mm Dachsparren aus Holz; Profilholz Fichte AB Doppelnut EI30; 300 mm Dachsparren aus Holz (mit 300 mm Dämmung); 25 mm Holzlatten OSB Platte</a>
<b>Herstellergarantie</b>	<a href="#">10 Jahre</a>
<b>Spiegelverkehrter Aufbau</b>	<a href="#">Ja</a>
<b>Dachfläche</b>	<a href="#">130 m<sup>2</sup></a>
<b>Fenster</b>	<a href="#">Komplettsatz dreifachverglaste PVC-Fenster und Außentüren, weiß</a>
<b>Dachwinkel</b>	<a href="#">8°</a>
<b>Fenstermaße:</b>	<a href="#">4 * 70 x 118.5 cm, 2 * 138 x 118.5 cm, 4 * 85 x 205.5 cm (Panoramafenster), 6 * 161 x 205.5 cm (Balkontür).</a>
<b>Türmaße</b>	<a href="#">1 * 100 x 210 cm (Eingangstür), 8 * 85 x 205.5 cm (Innentüren)</a>
<b>Außenverkleidung</b>	<a href="#">Naturholz-Verkleidung</a>
<b>Wohnfläche</b>	<a href="#">66.15 m<sup>2</sup></a>
<b>Seitenhöhe der Wände</b>	<a href="#">283.5 cm</a>
<b>Firsthöhe</b>	<a href="#">377.5 cm</a>
<b>Dämmung</b>	<a href="#">Wohnhaus</a>

