

HOLZWOHNHAUS DACHSTEIN , 66 MM + HOLZVERSCHALUNG), 108 M² + 13 M² TERRASSE



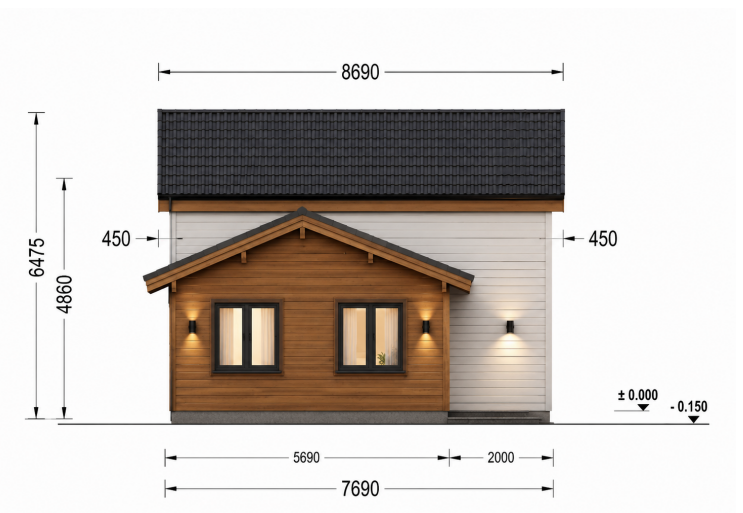
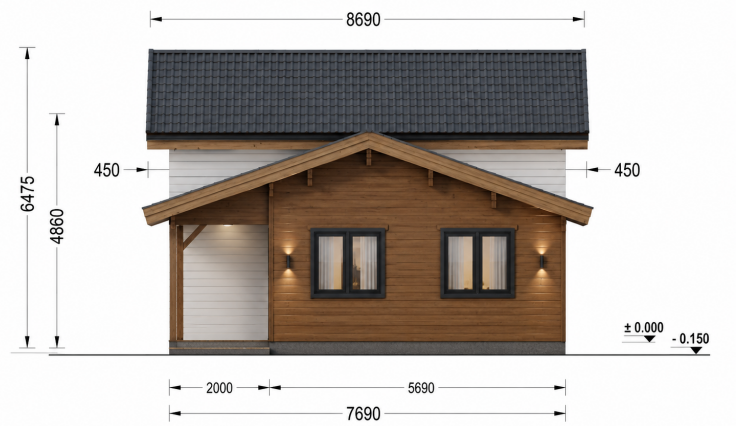
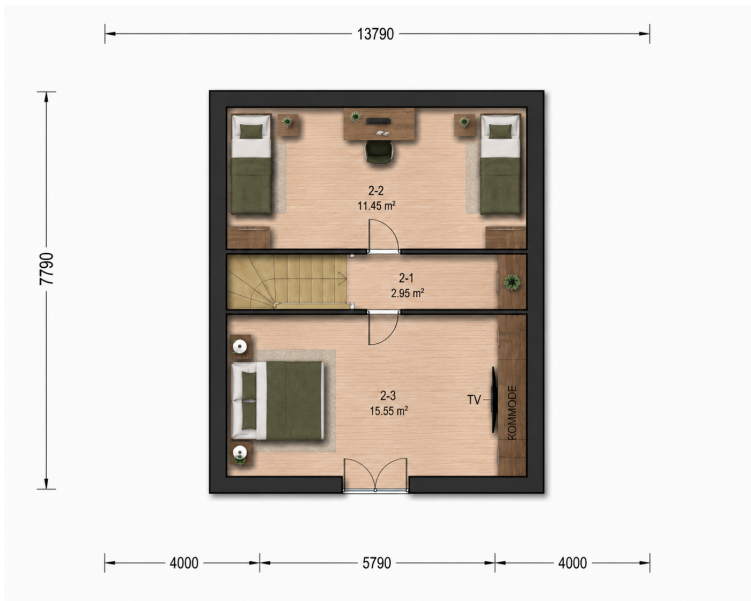
€ 100400,00

Das **Premium-Wohnhaus „DACHSTEIN“** vereint moderner Architektur mit österreichischer Präzision und handwerklicher Qualität.

Kategorien: [Isolierte Wohnhäuser](#)



GALERIEBILDER





BESCHREIBUNG

PREMIUM-WOHNHAUS „DACHSTEIN“ - ZEITLOSE ELEGANZ TRIFFT WOHNKOMFORT IN HÖCHSTER QUALITÄT

Das **Premium-Wohnhaus „DACHSTEIN“** vereint moderne niederländische Architektur mit österreichischer Präzision und handwerklicher Qualität.

Mit seiner eleganten, klaren Formensprache und großzügigen Raumaufteilung bietet es den idealen Rahmen für komfortables, energieeffizientes Wohnen – ganzjährig und nachhaltig.

Dieses exklusive Holzhaus wurde als **vollwertiges Eigenheim** konzipiert und überzeugt durch seine **massive Bauweise**, die **erstklassige Wärmedämmung** sowie **hochwertige Ausstattung** bis ins Detail.

Premium-Isolierung & Wärmedämmung in Wohnqualität

Das Modell „DACHSTEIN“ ist vollständig isoliert und für ganzjähriges Wohnen optimiert. Die hochwertige Wärmedämmung sorgt in jeder Jahreszeit für ein angenehmes Raumklima:

- **Dachisolierung:** 300 mm starke Dämmung für maximale Energieeffizienz
- **Wandisolierung:** 200 mm hochwertige Mineralwolle mit Dampfsperre und Windsperre
- **Bodenisolierung:** 150 mm starke Dämmung für optimalen Wärmeschutz
- **Wärmewiderstandskennwert:** Mittlerer U-Wert der Konstruktion nur **0,23 W/m²K**

Damit erfüllt „DACHSTEIN“ höchste Standards in Sachen Energieeffizienz und Wohnkomfort – **ideal als dauerhafter Wohnsitz oder luxuriöses Ferienhaus.**

Verstärkte, winterfeste Bauweise

Die robuste Konstruktion mit **66 mm starken Blockbohlen** und verstärktem Dachaufbau gewährleistet Stabilität und Langlebigkeit.

Das Dach ist für **hohe Schneelasten** ausgelegt und ermöglicht bei dieser Wandstärke sogar die **Eindeckung mit Dachsteinen oder Dachziegeln.**

Diese solide Bauweise garantiert, dass Ihr Wohnhaus auch in alpinen Regionen ganzjährig behaglich und sicher bleibt.

Ausstattung auf Premium-Niveau

- **Komplettsatz dreifach verglaste PVC-Fenster und -Türen** optional in edlem Anthrazitgrau – hervorragende Isolierwerte und modernes Design
- **Hochwertige Mineralwolldämmung**, inklusive **Dampf- und Windsperre**
- **Verstärkte Dachkonstruktion** – auch für Solarpaneele geeignet

Im Preis inbegriffen:

Rohbausatz, Dämmung, Außenverkleidung, Fenster und Türen, Beschläge, Lieferung und MwSt.

Architektur & Raumgestaltung

Das „DACHSTEIN“ überzeugt durch eine harmonische Balance aus **offenen Wohnbereichen** und **privaten Rückzugsräumen.**

Das durchdachte Grundrisskonzept ermöglicht individuelle Gestaltungsmöglichkeiten – ob großzügige, offene Flächen für geselliges Wohnen oder kompaktere, gemütliche Räume für Privatsphäre und Ruhe.

Die Inspiration aus der **modernene Architektur** spiegelt sich in klaren Linien, großen Fensterflächen und lichtdurchfluteten Räumen wider – für ein Zuhause, das Eleganz und Natürlichkeit perfekt vereint.

„DACHSTEIN“ - Ihr Premium-Holzhaus fürs ganze Jahr

Das Wohnhaus „DACHSTEIN“ steht für **ästhetische Architektur, durchdachte Funktionalität und höchste Energieeffizienz.**

Ein modernes Holzhaus, das in jeder Hinsicht überzeugt –

nachhaltig gebaut, langlebig konstruiert und außergewöhnlich komfortabel bewohnbar.

Erleben Sie, wie **Design, Qualität und Natürlichkeit** in perfekter Harmonie zusammentreffen – mit „DACHSTEIN“, Ihrem neuen Zuhause aus Holz.

TECHNISCHE DATEN

Grundfläche	100 m²
Wandaufbau	66 mm Holzbalken; 200 mm Holzrahmen (mit 200 mm Dämmung); 25 mm Holzlatten (senkrecht); 25 mm Holzlatten (waagrecht); 18 - 20 mm Holzverkleidung
Raumanzahl	4
Dachform	Satteldach
Terrasse	mit Terrasse
Marke	Premium Gartenhaus
Außenmaß	1379 x 779 cm
Breite	1379 cm
Haus Typ	Klassisch
Tiefe	779 cm
Wandstärke	68 mm + Holzverschalung
Verglasung	dreifachverglaste PVC-Fenster und Außentüren
Dachfläche	148 m²
Türmaße	1 * 100 x 210 cm (Eingang), 1 * 70 x 205.5 cm (Innen), 3 * 85 x 205.5 cm (Innen)
Fenstermaße:	1 * 70 x 118.5 cm, 1 * 85 x 205.5 cm (Panoramafenster), 2 * 130 x 205.5 cm(Balkontür), 2 * 161 x 205.5 cm (Balkontür), 8 * 138 x 118.5 cm
Dachwinkel	16.6°/22.3°/31.7°
Firsthöhe	647,5 cm

Dachaufbau

[2×135 mm Dachsparren aus Holz; Profilholz Fichte AB
Doppelnut EI30; 300 mm Dachsparren aus Holz \(mit 300 mm
Dämmung\); 25 mm Holzlatten OSB Platte](#)

Boden

[170 mm starke Holzbalken für das Fundament \(mit 170 mm
Isolierung\); OSB-Platte; 19 - 20 mm dicke Nut- und
Federbretter](#)

Außenverkleidung

[Naturholz-Verkleidung](#)

Dachüberstand

[45 cm; 40 cm](#)

Fenster

[Komplettsatz dreifachverglaste PVC-Fenster und Außentüren,
weiß](#)

Grundform

[Rechteckig](#)

Rauminhalt

[299.50 m³](#)

Herstellergarantie

[10 Jahre](#)

Dämmung

[Wohnhaus](#)

Wohnfläche

[92.85 m²](#)



Blockbohlenhaus.at

BLOCK & GARTENHÄUSER