



HOLZHAUS SALZBURG (ISOLIERT, 66MM + HOLZVERSCHALUNG), 139M²



€ 119840,00

Das isolierte Holzhaus Salzburg bietet nicht nur ein komfortables und modernes Wohnambiente, sondern auch Flexibilität und Erweiterungsmöglichkeiten für den Außenbereich. Es kombiniert Funktionalität mit ästhetischem Design und erfüllt dabei die höchsten Standards in Bezug auf Wärmedämmung und Bauqualität.

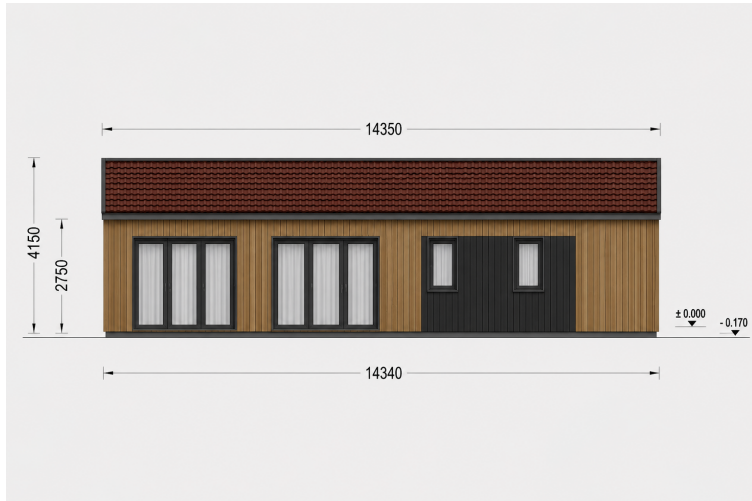
Kategorien: [Isolierte Wohnhäuser](#)

Kontaktieren Sie uns +43 660 6742719.-Fr. 8-18 Uhr
office@blockbohlenhaus.at.at



GALERIEBILDER





BESCHREIBUNG

HOLZHAUS SALZBURG (ISOLIERT, 66 MM + HOLZVERSCHALUNG) - 136 M²

Modern · Großzügig · Ganzjährig bewohnbar

Das Holzhaus **Salzburg** verbindet großzügige Wohnflächen, moderne Architektur und hochwertige Dämmtechnik zu einem Zuhause der Premiumklasse. Mit **136 m² Wohnfläche**, drei Badezimmern und einer durchdachten Raumaufteilung erfüllt dieses Modell höchste Ansprüche an Komfort, Design und Funktionalität – perfekt als Hauptwohnsitz oder luxuriöses Ferienhaus.

HIGHLIGHTS DES MODELLS

Außergewöhnlicher Grundriss - viel Privatsphäre & Raumgefühl

Der intelligente Grundriss teilt das Haus in klar strukturierte Bereiche:

- großzügige Wohn- und Aufenthaltsräume
- private Rückzugsmöglichkeiten
- optimale Raumaufteilung für Familien oder Gäste

Ein Zuhause, das sowohl Gemeinschaft als auch Privatsphäre ermöglicht.

Moderne vertikale Außenverkleidung

Die Kombination aus:

- eleganter vertikaler Holzverschalung



- klassischem Spitzdach
- schlanker, symmetrischer Form

verleiht dem Holzhaus Salzburg einen beeindruckenden, modernen Look.

Überdachte 17 m² Terrasse - perfekt für jede Jahreszeit

Genießen Sie Ihren Außenbereich geschützt vor Sonne und Regen.

Ideal für:

- Morgenkaffee
- Abendessen im Freien
- entspannte Familienzeit

Optional kann der Außenbereich um eine **47 m² Terrasse** erweitert werden.

Lichtdurchfluteter Wohnbereich

Große Fensterflächen sorgen für ein Maximum an natürlichem Licht.

Das Ergebnis:

ein helles, freundliches und gemütliches Wohnambiente.

3 Badezimmer - maximaler Wohnkomfort

Perfekt für Familien, Gäste oder die tägliche Entspannung:

Mehr Komfort, weniger Wartezeit, mehr Privatsphäre.

Hochwertige PVC-Fenster & Türen (dreifach verglast)

- anthrazitgrau
- langlebig & pflegeleicht
- hervorragende Wärmedämmwerte
Ein wichtiger Bestandteil des energieeffizienten Gesamtkonzeptes.

WINTERFESTE, VERSTÄRKTE BAUWEISE

Das Holzhaus Salzburg ist speziell für anspruchsvolle Klimaregionen konstruiert:

- verstärkte Dachkonstruktion → höhere Schneelast möglich
- ideale Vorbereitung für Solarpaneele



- ab 66 mm Wandstärke → Dachdeckung auch mit Dachsteinen oder Ziegeln möglich
- robuste Außenhülle mit ausgezeichnetem Witterungsschutz

Ein zuverlässiges Ganzjahreshaus, das Wärme speichert und Energie spart.

WÄRMEDÄMMUNG - WOHNQUALITÄT GARANTIERT

Inklusive Dämmung:

- Steinwolle in Wand, Dach und Boden
- Dampf- & Windsperre
- dreifach verglaste PVC-Fenster und Außentüren

TECHNISCHE DATEN

Wandstärke	66 mm + Holzverschalung
Wandaufbau	66 mm Holzbalken; 200 mm Holzrahmen (mit 200 mm Dämmung); 25 mm Holzlatten (senkrecht); 25 mm Holzlatten (waagrecht); 18 - 20 mm Holzverkleidung
Raumanzahl	12
Dachform	Satteldach
Grundfläche	136 m²
Terrasse	mit Terrasse
Holzbehandlung	Unbehandelt
Marke	Premium Gartenhaus
Außenmaß	143,4 x 170,4 cm
Breite	1624 cm
Tiefe	824 cm
Verglasung	dreifachverglaste PVC-Fenster und Außentüren



Haus Typ	Wohnhaus
Firsthöhe	415 cm
Fenstermaße:	15 * 85 x 205.5 cm (Panoramafenster), 2 * 138 x 118.5 cm, 5 * 70 x 118.5 cm, 7 * 161 x 205.5 cm (Balkontür)
Türmaße	1 * 100 x 210 cm (Eingang), 2 * 70 x 205.5 cm (Innen), 7 * 85 x 205.5 cm
Boden	170 mm starke Holzbalken für das Fundament (mit 170 mm Isolierung); OSB-Platte; 19 - 20 mm dicke Nut- und Federbretter als Zubehör erhältlich
Dachwinkel	16.3°/25.3°
Dachaufbau	2x135 mm Dachsparren aus Holz; Profilholz Fichte AB Doppelnut EI30; 300 mm Dachsparren aus Holz (mit 300 mm Dämmung); 25 mm Holzlatten OSB Platte
Dachfläche	200 m²
Schneelast	131,54 kg/m²
Wohnfläche	86.20 m²
Spiegelverkehrter Aufbau	Ja
Grundform	L-Förmig
Herstellergarantie	10 Jahre
Rauminhalt	450 m³
Seitenhöhe der Wände	275 cm
Außenverkleidung	Naturholz-Verkleidung
Fenster	Komplettsatz dreifachverglaste PVC-Fenster und Außentüren, weiß
Dämmung	Wohnhaus

