

HOLZHAUS SALZBURG (ISOLIERT, 66MM + HOLZVERSCHALUNG), 139M²



€ 129672,00

Das isolierte Holzhaus Salzburg bietet nicht nur ein komfortables und modernes Wohnambiente, sondern auch Flexibilität und Erweiterungsmöglichkeiten für den Außenbereich. Es kombiniert Funktionalität mit ästhetischem Design und erfüllt dabei die höchsten Standards in Bezug auf Wärmedämmung und Bauqualität.



BESCHREIBUNG

HOLZHAUS SALZBURG (ISOLIERT, 66MM + HOLZVERSCHALUNG), 136 M²

Das isolierte Holzhaus Salzburg mit 68 mm Wandstärke und Holzverschalung bietet nicht nur großzügige Wohnflächen, sondern auch ein modernes und architektonisch ansprechendes Design.

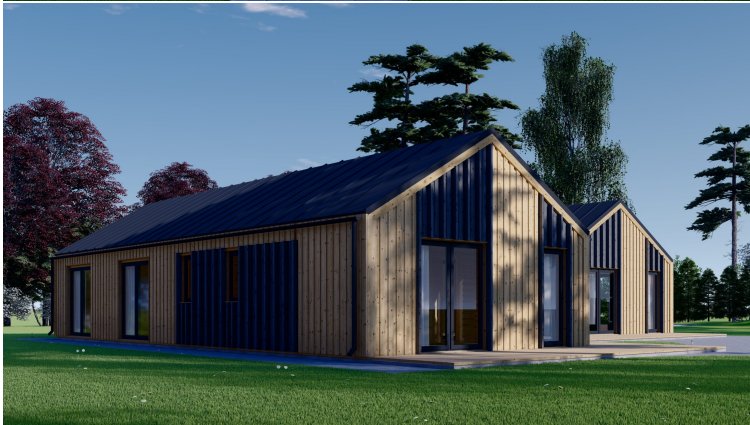
Hauptmerkmale des Holzhauses Salzburg:

- 1. Außergewöhnlicher Grundriss:**
 - Der Grundriss des Hauses ist so gestaltet, dass er viel Privatsphäre bietet und großzügige Wohnbereiche für gesellige Gespräche und gemeinsame Zeit ermöglicht.
- 2. Moderne vertikale Außenverkleidung:**
 - Die moderne vertikale Außenverkleidung, das Spitzdach und die schlanke, symmetrische Form verleihen dem Haus ein großartiges architektonisches Design.
- 3. Überdachte Terrasse:**
 - Eine 17 m² große, überdachte Terrasse bietet einen herrlichen Sitzbereich im Freien.
- 4. Optionale Erweiterung des Außenbereichs:**
 - Es besteht die Möglichkeit, den Außenbereich mit einer zusätzlichen 47 m² großen Terrasse zu erweitern (optionales Zubehör).
- 5. Lichtdurchfluteter Innenbereich:**
 - Viele große Fenster sorgen für einen lichtdurchfluteten und gemütlichen Innenbereich.
- 6. Höchster Komfort mit 3 Bädern:**
 - Das Haus verfügt über 3 Bäder, die allen Bewohnern höchsten Komfort garantieren.
- 7. Professionelle, hochwertige PVC-Fenster und -Türen:**
 - Die Verwendung von professionellen, hochwertigen PVC-Fenstern und -türen gewährleistet eine effiziente Wärmedämmung und Langlebigkeit.
- 8. Wärmewiderstandskennwerte nach ÖNORM:**
 - Die Wärmewiderstandskennwerte und Dämmstärke der Wände, des Dachs und des Bodens entsprechen vollständig der ÖNORM EN.
- 9. Zusätzliche Dachbelastung:**
 - Das Haus kann zusätzliche Dachbelastungen tragen, was die Möglichkeit zur Installation von Solarpaneelen oder eine höhere Schneebelastung ermöglicht.
- 10. Dachdeckung mit Dachsteinen (ab 68 mm Wandstärke):**
 - Ab einer Wandstärke von 68 mm ist es möglich, das Dach mit Dachsteinen oder Dachziegeln zu decken.

Das isolierte Holzhaus Salzburg bietet nicht nur ein komfortables und modernes Wohnambiente, sondern auch Flexibilität und Erweiterungsmöglichkeiten für den Außenbereich. Es kombiniert Funktionalität mit ästhetischem Design und erfüllt dabei die höchsten Standards in Bezug auf Wärmedämmung und Bauqualität.

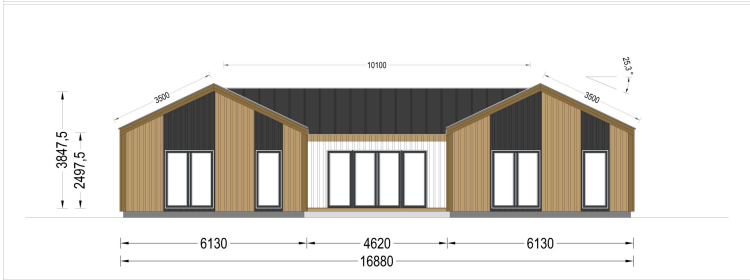
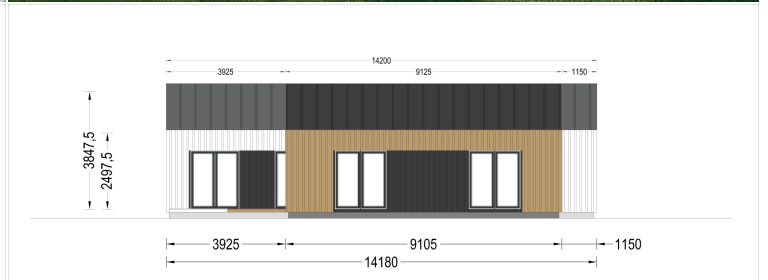
Der Bausatz nach ÖNORM für ihr Eigenheim mit Komplettsatz dreifach verglaste PVC-Fenster und Außentüren, anthrazitgrau. Mittlerer U-Wert 0,23 W/m²K

- Komplettsatz dreifach verglaste PVC-Fenster und Außentüren, anthrazitgrau
- 66 mm starke Blockbohlen
- inkl. Isolierung aus Mineralwolle
- inkl. Dampf und Windsperre
- kostenloser Energieausweis
- verstärkte Dachkonstruktion
- Bausatz nach ÖNORM





Blockbohlenhaus.at
BLOCK & GARTENHÄUSER



TECHNISCHE DATEN

Wandstärke

66 mm + Holzverschalung Isoliert

Wandaufbau

66 mm Holzbalken; 200 mm Holzrahmen (mit 200 mm Dämmung); 25 mm Holzlatten (senkrecht); 25 mm Holzlatten (waagrecht); 18 - 20 mm Holzverkleidung

Fußboden	OPTIONAL – 150 mm Fundamentbalken aus Holz (mit 150 mm Dämmung); 20-30 mm dicke Nut- und Federbretter
Raumanzahl	12
Dachform	Satteldach
Grundfläche	136 m ²
Terrasse	mit Terrasse
Holzbehandlung	Unbehandelt
Marke	Premium Gartenhaus
Außenmaß	143,4 x 170,4 cm
Breite	1624 cm
Tiefe	824 cm
Verglasung	dreifachverglaste PVC-Fenster und Außentüren
Haus Typ	Wohnhaus
Firsthöhe	415 cm
Fenstermaße:	15 * 85 x 205.5 cm (Panoramafenster) , 2 * 138 x 118.5 cm , 5 * 70 x 118.5 cm , 7 * 161 x 205.5 cm (Balkontür)
Türmaße	1 * 100 x 210 cm (Eingang) , 2 * 70 x 205.5 cm (Innen) , 7 * 85 x 205.5 cm
Boden	170 mm starke Holzbalken für das Fundament (mit 170 mm Isolierung); OSB-Platte; 19 – 20 mm dicke Nut- und Federbretter als Zubehör erhältlich
Dachwinkel	16.3°/25.3°
Dachaufbau	2x135 mm Dachsparren aus Holz; Profilholz Fichte AB Doppelnut EI30; 300 mm Dachsparren aus Holz (mit 300 mm Dämmung); 25 mm Holzlatten OSB Platte
Dachfläche	200 m ²
Schneelast	131,54 kg/m ²
Wohnfläche	86.20 m ²
Spiegelverkehrter Aufbau	Ja
Grundform	L-Förmig
Herstellergarantie	10 Jahre
Rauminhalt	450 m ³
Seitenhöhe der Wände	275 cm
Außenverkleidung	Naturholz-Verkleidung



Blockbohlenhaus.at

BLOCK & GARTENHÄUSER

Fenster

Komplettsatz dreifachverglaste PVC-Fenster und Außentüren,
weiß

ANMERKUNGEN
