

BLOCKBOHLENHAUS DANIELA 43M²



€ 13449,28 - € 17153,34

Das Blockbohlenhaus **Daniela** kombiniert **klassischen Holzhaus-Charme** mit durchdachtem, modernem Wohnkomfort.

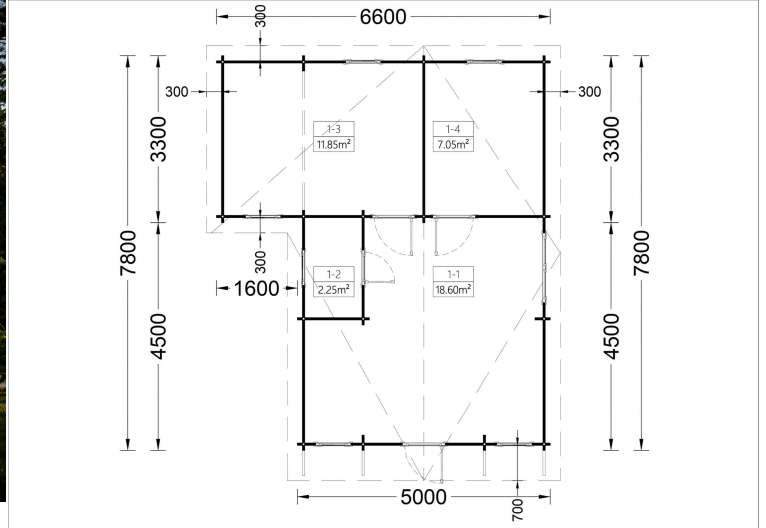
Kategorien: [Gartenhäuser](#), [Blockbohlenhäuser](#)

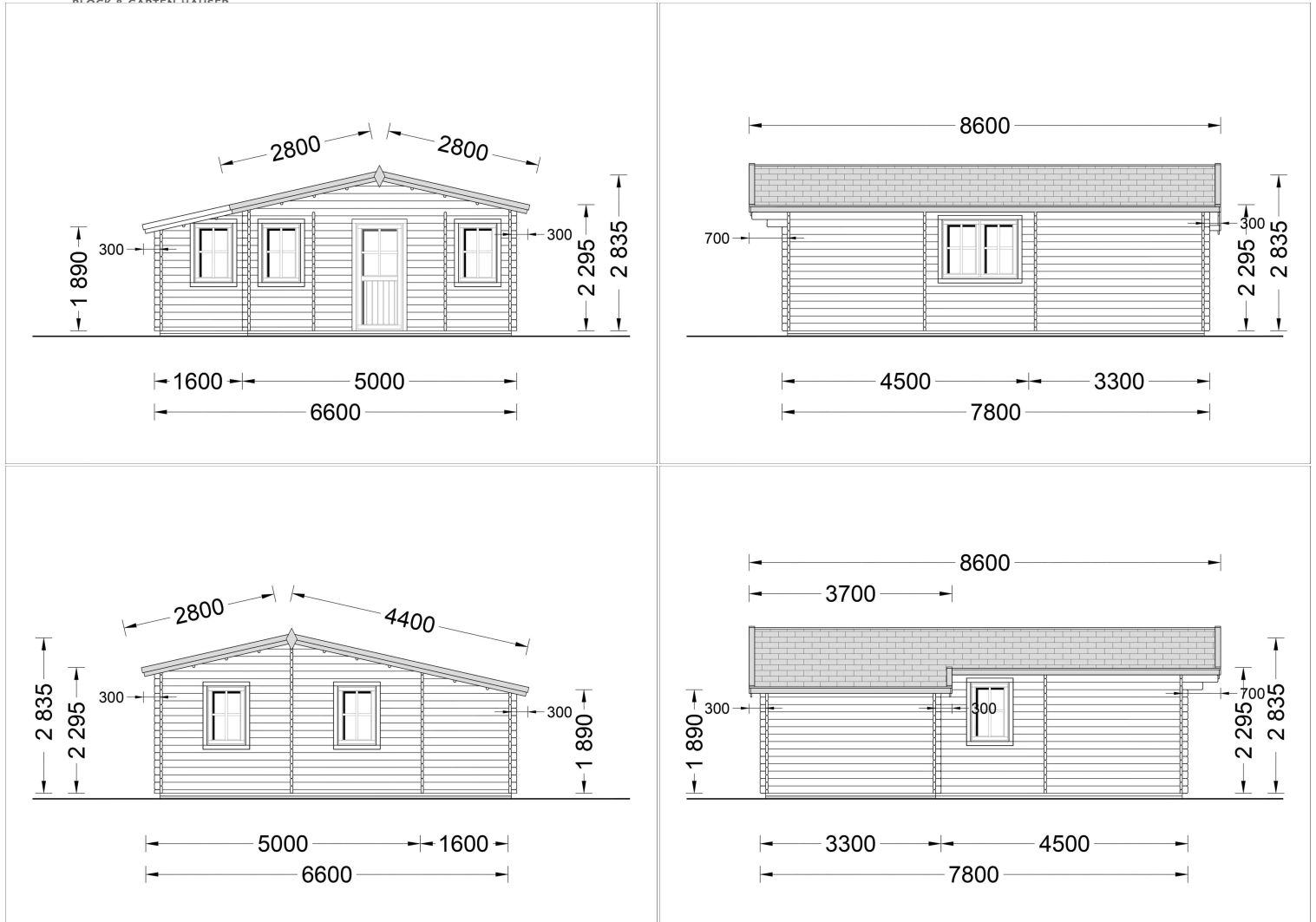


VARIATIONEN

Artikelnummer	Wandstärke	Preis
PM068	44 mm	€ 13449,28
PM042	66 mm	€ 17153,34

GALERIEBILDER





BESCHREIBUNG

BLOCKBOHLENHAUS DANIELA (44-66 MM) - 43 M² MIT DURCHDACHER RAUMAUFTEILUNG

Klassisch · Vielseitig · Komfortabel

Das **Blockbohlenhaus DANIELA** überzeugt durch seine charakteristische L-Form, eine intelligente Raumaufteilung und eine harmonische Holzarchitektur. Mit **43 m² Wohnfläche** und insgesamt drei flexibel nutzbaren Räumen bietet dieses Modell vielfältige Möglichkeiten für Erholung, Freizeit und komfortables Wohnen.

Ob als Sommerhaus, Ferienhaus, Gästehaus oder persönlicher Rückzugsort – das DANIELA schafft eine angenehme Wohnatmosphäre und bietet ausreichend Platz für individuelle Gestaltungsideen. Für noch mehr Wohnkomfort ist das Modell optional auch in einer isolierten Ausführung erhältlich.



Blockbohlenhaus.at

BLOCK & GARTEN HÄUSER

GROSSZÜGIGES WOHNZIMMER MIT 18 M²

Das Herzstück des Hauses ist das offene Wohnzimmer mit einer Fläche von **18 m²**. Hier entsteht ein heller und einladender Wohnbereich mit viel Platz für unterschiedliche Einrichtungskonzepte.

Ideal für:

- Küchenzeile und Essbereich
- Gemütliche Wohnlandschaft
- Gemeinsame Mahlzeiten mit Familie und Freunden
- Entspannte Stunden im eigenen Ferienhaus

Die offene Gestaltung sorgt für ein großzügiges Raumgefühl und viel Flexibilität bei der Einrichtung.

MARKANTE L-FÖRMIGE ARCHITEKTUR

Die besondere L-Form verleiht dem Blockbohlenhaus DANIELA seinen unverwechselbaren Charakter. Gleichzeitig entsteht ein geschützter Außenbereich, der sich ideal als Terrasse oder gemütlicher Sitzplatz nutzen lässt.

Vorteile der L-Form:

- ✓ Attraktive Architektur
- ✓ Geschützter Außenbereich
- ✓ Mehr Privatsphäre
- ✓ Harmonische Integration in den Garten
- ✓ Erweiterter Wohnraum im Freien

Diese Bauweise verbindet Funktionalität mit zeitloser Eleganz.

FLEXIBLE RAUMGESTALTUNG NACH IHREN BEDÜRFNISSEN

Neben dem großzügigen Wohnbereich stehen zwei weitere Räume zur Verfügung, die flexibel genutzt werden können.

Mögliche Nutzungsmöglichkeiten:

- Schlafzimmer
- Gästezimmer
- Homeoffice
- Hobbyraum
- Kinderzimmer
- Ankleide oder Abstellraum

So passt sich das Haus optimal an Ihre persönlichen Anforderungen und Lebenssituationen an.



Blockbohlenhaus.at

BLOCK & GARTEN HÄUSER

NATÜRLICHES WOHNEN IN HOCHWERTIGER HOLZBAUWEISE

Das Blockbohlenhaus DANIELA wird aus hochwertigem Massivholz gefertigt und ist wahlweise in **44 mm oder 66 mm Wandstärke** erhältlich. Die robuste Konstruktion sorgt für Stabilität, Langlebigkeit und ein angenehmes Raumklima.

Holz schafft eine natürliche Wohnatmosphäre und trägt durch seine positiven Eigenschaften zu einem gesunden Wohngefühl bei.

VIELSEITIGE NUTZUNGSMÖGLICHKEITEN

Dank seiner durchdachten Raumaufteilung eignet sich das DANIELA hervorragend als:

- Sommerhaus
- Ferienhaus
- Wochenendhaus
- Gästehaus
- Homeoffice im Grünen
- Hobby- oder Kreativraum
- Rückzugsort für Entspannung und Erholung

Die großzügige Wohnfläche und die flexiblen Räume bieten zahlreiche Gestaltungsmöglichkeiten.

IHRE VORTEILE AUF EINEN BLICK

- ✓ 43 m² Wohnfläche
- ✓ Wahlweise 44 mm oder 66 mm Wandstärke
- ✓ Großzügiges Wohnzimmer mit 18 m²
- ✓ Drei flexibel nutzbare Räume
- ✓ Charakteristische L-förmige Architektur
- ✓ Geschützter Außenbereich für Terrasse oder Sitzplatz
- ✓ Heller und freundlicher Innenraum
- ✓ Hochwertige Massivholzbauweise
- ✓ Ideal als Ferienhaus oder Sommerhaus
- ✓ Optional auch isoliert erhältlich

Mit dem **Blockbohlenhaus DANIELA** schaffen Sie einen stilvollen und vielseitigen Rückzugsort, der durch seine intelligente Raumaufteilung, hochwertige Verarbeitung und zeitlose Architektur begeistert.

TECHNISCHE DATEN

Marke

[Blockbohlenhaus.at](https://www.blockbohlenhaus.at)

Kontaktieren Sie uns +43 660 6742719.-Fr. 8-18 Uhr
office@blockbohlenhaus.at

Tiefe	776 cm
Raumanzahl	4
Grundfläche	44 m²
Dachform	Satteldach
Wandstärke	44 mm, 66 mm
Holzbehandlung	Unbehandelt
Verglasung	Doppelverglasung
Breite	654,3 cm
Haus Typ	Klassisch
Terrasse	mit Terrasse
Außenmaß	645,3 x 776 cm
Fenstermaße:	1* 138 cm x 105 cm, 6* 70 cm x 105 cm
Türmaße	72 cm x 185,5 cm, Außen: 1* 85 cm x 192 cm, Innen: 2* 85 cm x 192 cm
Firsthöhe	283,5 cm
Dachaufbau	145 mm Holzsparren; 19 - 20 mm dicke Nut- und Federbretter
Dachfläche	52 m²
Dachüberstand	70 cm
Dachwinkel	12,8°
Herstellergarantie	5 Jahre
Bauweise	Blockbohlen
Grundform	L-Förmig
Wohnfläche	39,75 m²
Spiegelverkehrter Aufbau	Ja
Holzart Fenster/Türen	Kiefer
Rauminhalt	113,9 m³
Boden	18 mm Bodenbretter mit Nut-und-Feder-Verbindungen, Grundrahmen und Querstreben (als Zubehör erhältlich)
Schlafboden	Nein
Seitenhöhe der Wände	189 cm

[Keine](#)

