

PREMIUM BLOCKBOHLENHAUS MARTIN (44 MM) 48 M²



€ 12552,00

Das Premium Blockbohlenhaus MARTIN bietet die perfekte Mischung aus traditionellem Charme und modernem Komfort. Die offene Gestaltung schafft ein multifunktionales Modell, das sich an Ihre individuellen Bedürfnisse anpassen lässt. Erleben Sie die natürliche Schönheit und Vielseitigkeit dieses klassischen Holzhauses.



BESCHREIBUNG

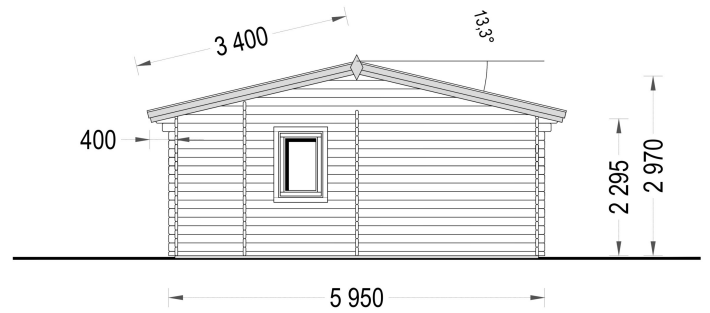
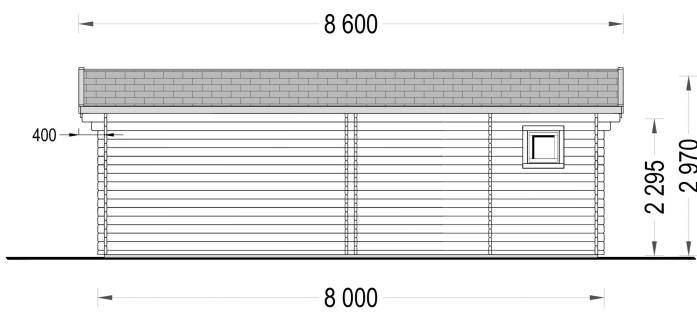
PREMIUM BLOCKBOHLENHAUS MARTIN (44 MM) 48 M²

Willkommen im Premium Blockbohlenhaus MARTIN – ein klassisches Holzhaus mit einer Fläche von 48 m², das eine Vielzahl von Möglichkeiten für die individuelle Gestaltung Ihrer Innenräume bietet. Dieses multifunktionale Modell ist darauf ausgerichtet, viel natürliches Sonnenlicht in Ihren Wohnbereich zu lassen und schafft so eine einladende Atmosphäre.

Highlights des Modells:

- 1. Doppeltüren und große Fenster für eine schöne Atmosphäre:** Zwei Doppeltüren und große Fenster im Blockbohlenhaus MARTIN sorgen für eine schöne Atmosphäre und gewährleisten, dass den ganzen Tag über viel Licht den Raum erfüllt. Dies schafft eine helle und freundliche Wohnatmosphäre.
- 2. 48 m² Innenfläche für flexible Gestaltung:** Die großzügige Innenfläche von 48 m² ermöglicht es Ihnen, das Haus auf jede beliebige Weise zu gestalten. Ob Sie verschiedene Wohnbereiche, Schlafzimmer oder einen Arbeitsbereich einrichten möchten – MARTIN bietet Ihnen die Flexibilität, Ihre Vision zu verwirklichen.
- 3. Kompakte Küchenecke für praktischen Wohnkomfort:** MARTIN verfügt über eine kompakte Küchenecke, die den Wohnbereich funktional ergänzt. Diese praktische Einrichtung ermöglicht es Ihnen, köstliche Mahlzeiten zuzubereiten, ohne den Raum zu überladen.
- 4. Separater Badbereich für höchsten Wohnkomfort:** Ein separater Badbereich im Blockbohlenhaus MARTIN sorgt für höchsten Wohnkomfort. Dieser persönliche Rückzugsort ermöglicht Ihnen, sich in einer entspannten Umgebung zurückzuziehen.

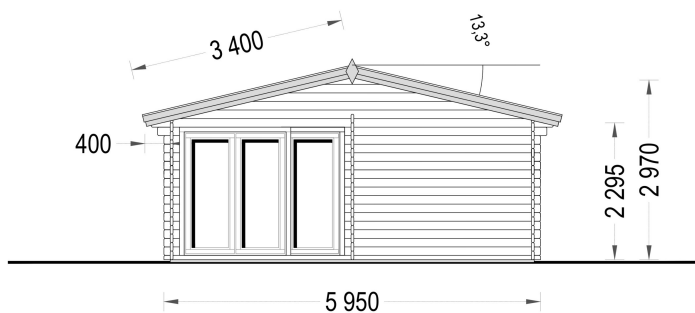
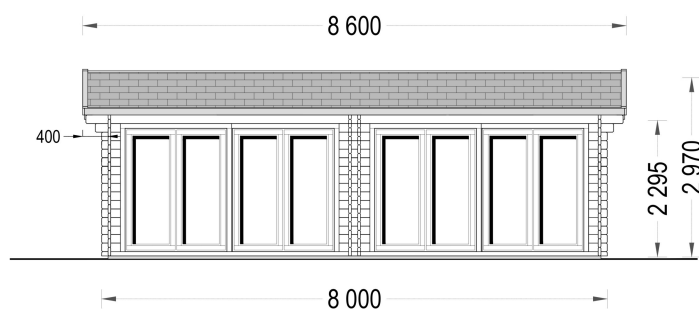
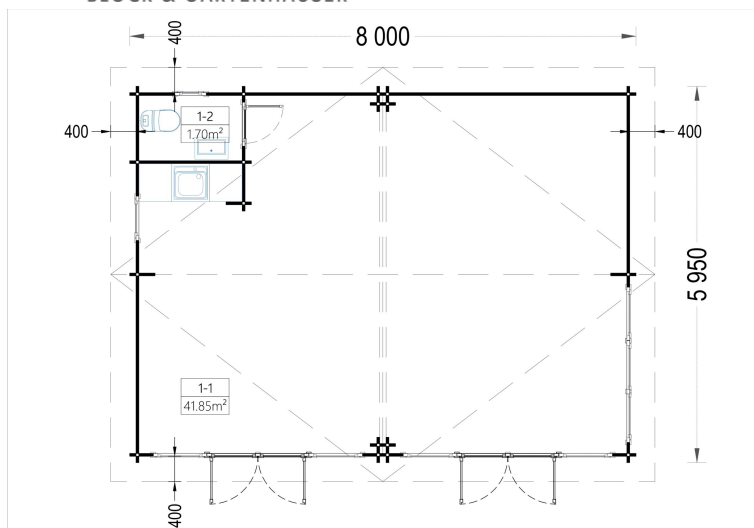
Das Premium Blockbohlenhaus MARTIN bietet die perfekte Mischung aus traditionellem Charme und modernem Komfort. Die offene Gestaltung schafft ein multifunktionales Modell, das sich an Ihre individuellen Bedürfnisse anpassen lässt. Erleben Sie die natürliche Schönheit und Vielseitigkeit dieses klassischen Holzhauses.





Blockbohlenhaus.at

BLOCK & GARTENHÄUSER



TECHNISCHE DATEN

Marke	Blockbohlenhaus.at
Dachform	Satteldach
Wandstärke	44 mm
Holzbehandlung	Unbehandelt
Grundfläche	48 m ²
Breite	800 cm
Raumanzahl	2
Verglasung	Doppelverglasung
Haus Typ	Klassisch

Tiefe	595 cm
Terrasse	ohne Terrasse
Außenmaß	800 x 595 cm
Bauweise	Blockbohlen
Fenstermaße:	1* 70 cm x 105 cm (Lichtes Maß 57 cm x 92 cm), 1* 50 cm x 50 cm (Lichtes Maß 37 cm x 37 cm); , 7* 85 cm x 192 cm (Lichtes Maß 72 cm x 179 cm) (festverglast, nicht öffnend)
Türmaße	Außentür: 2* 161 cm x 192 cm (Lichtes Maß 148 cm x 185,5 cm); , Innen: 1* 70 cm x 192 cm (Lichtes Maß 57 cm x 185,5 cm)
Firsthöhe	297 cm
Seitenhöhe der Wände	229,5 cm
Spiegelverkehrter Aufbau	Ja
Dachfläche	59 m ²

SIE KÖNNEN AUCH MÖGEN...



[Sickerschacht mit
Zufluss/Abfluss Ø 110 mm](#)

[Villasub E-KV-15 SK
Schalungsbahn 60 m²](#)

ANMERKUNGEN



Blockbohlenhaus.at

BLOCK & GARTENHÄUSER
