

## PREMIUM BLOCKBOHLENHAUS AUGSBURG (66 MM) 48 M<sup>2</sup>



**€ 14988,00**

Das Premium Blockbohlenhaus AUGSBURG wurde mit besonderem Augenmerk auf Details, Geräumigkeit und Komfort entworfen. Es bietet eine inspirierende Umgebung, in der Familien und Freunde zusammenkommen können, um gemeinsam Zeit zu verbringen und das Leben zu genießen. Die vielseitige Gestaltungsmöglichkeit macht es zu einem äußerst flexiblen Raum.



## **PREMIUM BLOCKBOHLENHAUS AUGSBURG (66 MM) 48 M<sup>2</sup>**

### **Produktbeschreibung:**

Das Premium Blockbohlenhaus AUGSBURG (66 mm) bietet nicht nur eine großzügige Fläche, sondern auch eine ästhetische und komfortable Umgebung. Hier sind die wichtigsten Merkmale dieses Modells:

### **Highlights des Modells:**

#### **1. Lichtdurchfluteter Raum:**

- Zwei Doppeltüren und große Fenster sorgen für eine schöne Atmosphäre und stellen sicher, dass den ganzen Tag über viel Licht den Raum erfüllt. Dies schafft eine offene und einladende Atmosphäre.

#### **2. Großzügige Innenfläche:**

- Mit einer Innenfläche von 48 m<sup>2</sup> bietet das Blockbohlenhaus ausreichend Platz, um den Raum nach den eigenen Vorstellungen und Bedürfnissen zu gestalten.

#### **3. Vielseitige Gestaltungsmöglichkeiten:**

- Die großzügige Fläche erlaubt es, das Haus auf jede beliebige Weise zu gestalten. Es kann als Familienraum, Gästehaus oder persönlicher Rückzugsort genutzt werden.

#### **4. Kompakte Küchenecke:**

- Eine kompakte Küchenecke ermöglicht die Zubereitung von Mahlzeiten im eigenen Raum, was den Wohnkomfort erhöht.

#### **5. Separater Badbereich:**

- Ein separater Badbereich trägt weiter zum höchsten Wohnkomfort bei und macht das Blockbohlenhaus autonom.

#### **6. Isolierte Version erhältlich:**

- Für besonders hohen Komfort ist auch eine isolierte Version dieses Modells lieferbar. Dadurch wird das Blockbohlenhaus ganzjährig nutzbar.

### **Anwendungsbereiche:**

- Ideal für Familien und Freunde, um gemeinsam Zeit zu verbringen.
- Vielseitig einsetzbar als Gästehaus, Home-Office oder persönlicher Wohnraum.
- Schafft eine inspirierende Umgebung für ein entspanntes und gemütliches Leben.

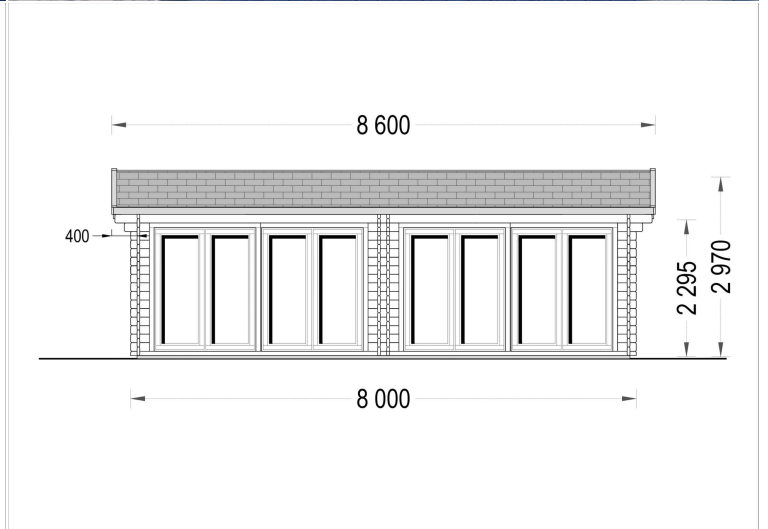
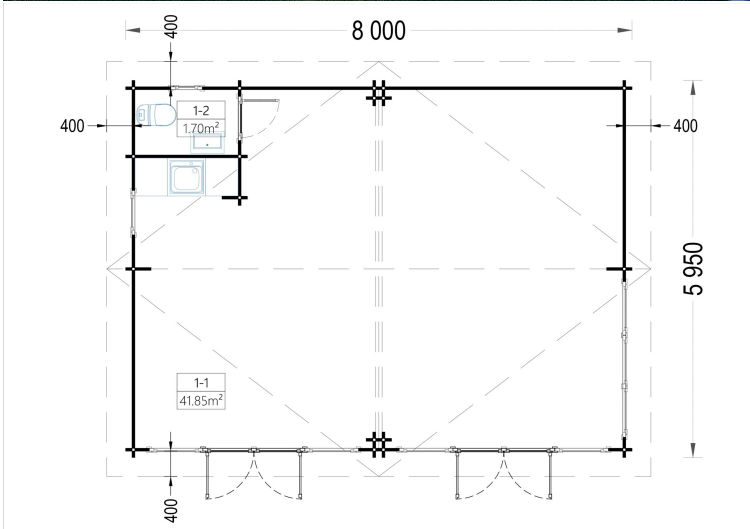




**Blockbohlenhaus.at**

BLOCK & GARTENHÄUSER

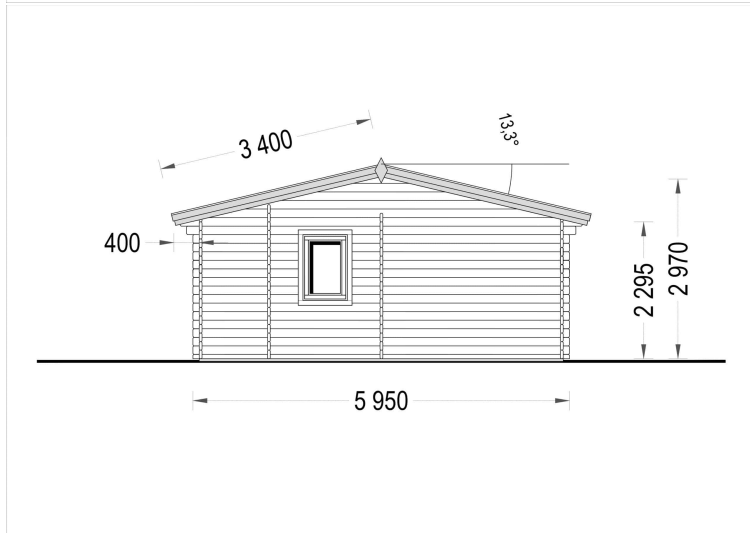
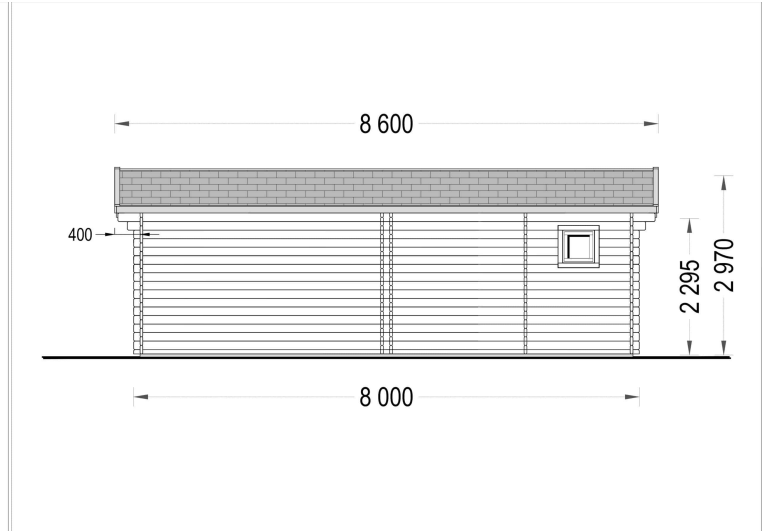
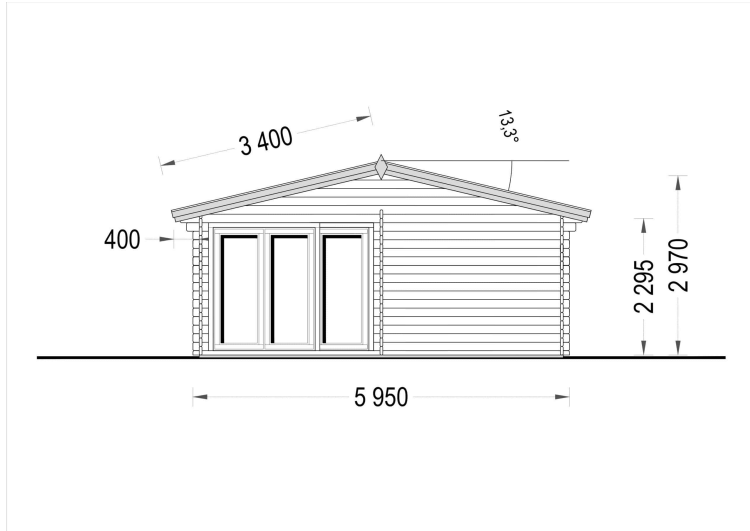
Das Premium Blockbohlenhaus AUGSBURG wurde mit besonderem Augenmerk auf Details, Geräumigkeit und Komfort entworfen. Es bietet eine inspirierende Umgebung, in der Familien und Freunde zusammenkommen können, um gemeinsam Zeit zu verbringen und das Leben zu genießen. Die vielseitige Gestaltungsmöglichkeit macht es zu einem äußerst flexiblen Raum.





Blockbohlenhaus.at

BLOCK & GARTENHÄUSER



## TECHNISCHE DATEN

<b>Marke</b>	Blockbohlenhaus.at
<b>Dachform</b>	Satteldach
<b>Wandstärke</b>	66 mm
<b>Holzbehandlung</b>	Unbehandelt
<b>Grundfläche</b>	48 m <sup>2</sup>
<b>Breite</b>	800 cm
<b>Raumanzahl</b>	2
<b>Verglasung</b>	Doppelverglasung
<b>Haus Typ</b>	Klassisch

<b>Tiefe</b>	595 cm
<b>Terrasse</b>	ohne Terrasse
<b>Außenmaß</b>	800 x 595 cm
<b>Bauweise</b>	Blockbohlen
<b>Dachfläche</b>	59 m <sup>2</sup>
<b>Fenstermaße:</b>	1* 70 cm x 105 cm (Lichtes Maß 57 cm x 92 cm), 1* 50 cm x 50 cm (Lichtes Maß 37 cm x 37 cm); , 7* 85 cm x 192 cm (Lichtes Maß 72 cm x 179 cm) (festverglast, nicht öffnend)
<b>Türmaße</b>	Außen: 2* 161 cm x 192 cm (Lichtes Maß 148 cm x 185,5 cm), 1* 85 cm x 192 cm (Lichtes Maß 72 cm x 185,5 cm) , Innen: 1* 70 cm x 192 cm (Lichtes Maß 57 cm x 185,5 cm)
<b>Firsthöhe</b>	297 cm
<b>Seitenhöhe der Wände</b>	229,5 cm
<b>Dachaufbau</b>	18-20 mm Dachbretter

## SIE KÖNNEN AUCH MÖGEN...



[Sickerschacht mit  
Zufluss/Abfluss Ø 110 mm](#)

[Villasub E-KV-15 SK  
Schalungsbahn 60 m<sup>2</sup>](#)

## ANMERKUNGEN

---



**Blockbohlenhaus.at**

BLOCK & GARTENHÄUSER

---

---

---

---