

## **BLOCKBOHLENHAUS MARTIN 48 M<sup>2</sup>**



**€ 14220,96 - € 17087,20**

Premium Blockbohlenhaus MARTIN mit 48 m<sup>2</sup> Wohnfläche, großen Fensterfronten, Badezimmerbereich und wahlweise 44 oder 66 mm Wandstärke. Ideal als Ferienhaus, Gästehaus oder Home-Office.

**Kategorien:** [Blockbohlenhäuser](#), [Gartenhäuser](#)

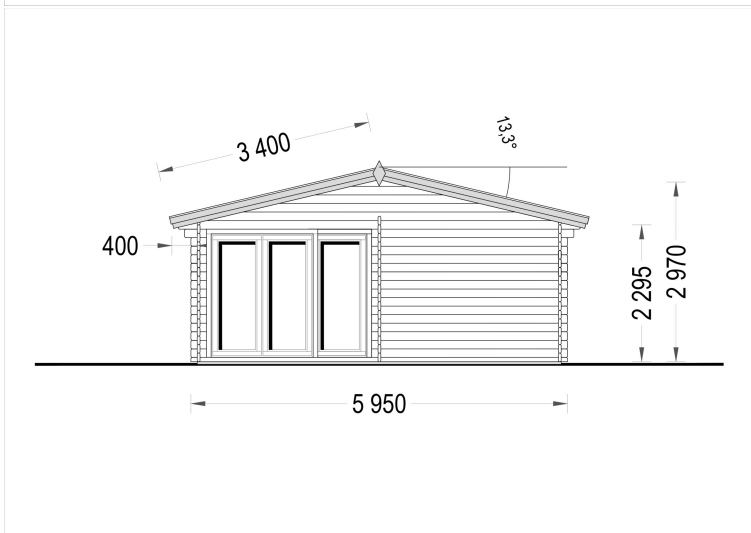
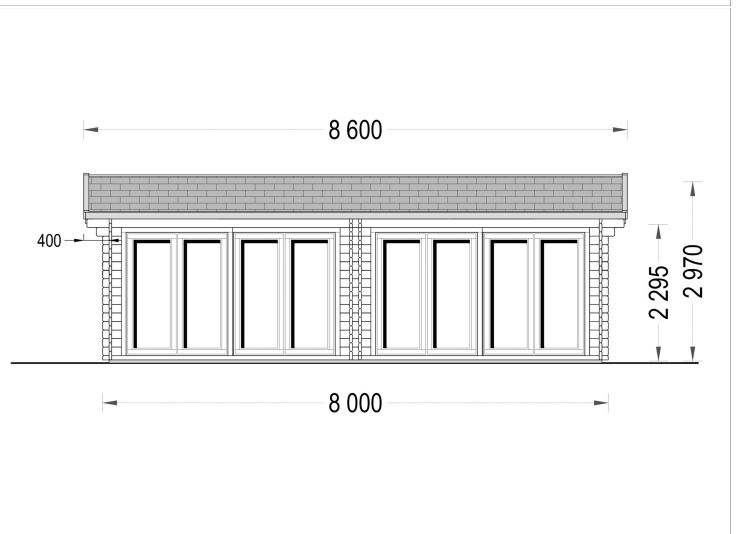
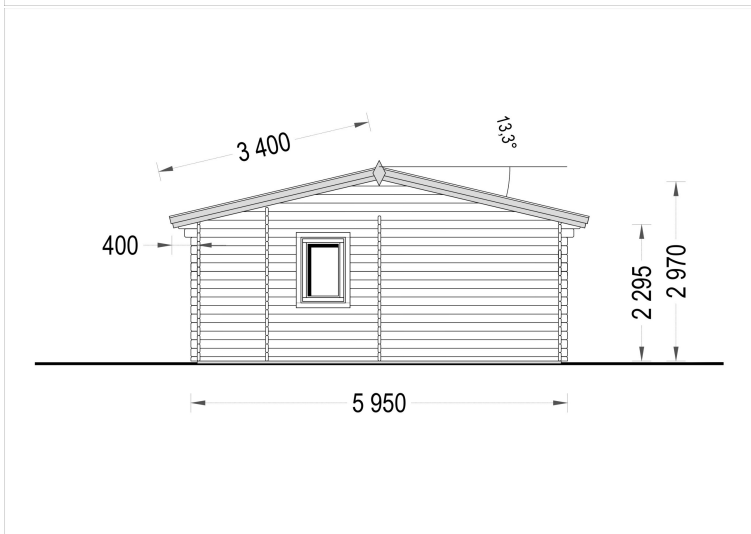
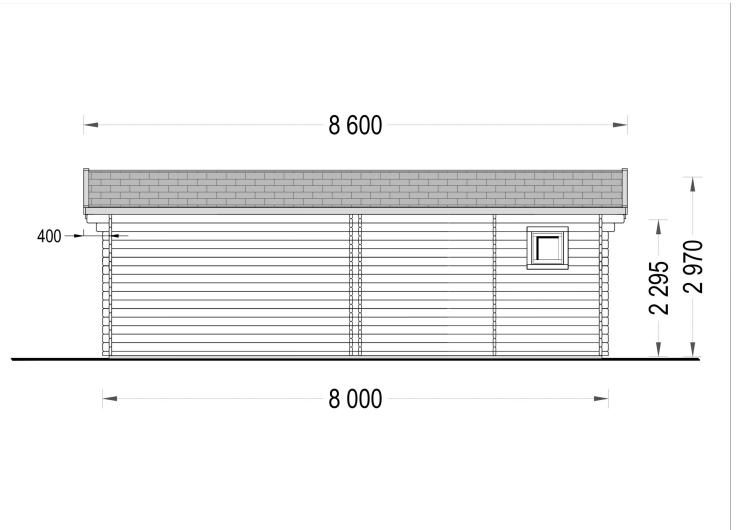
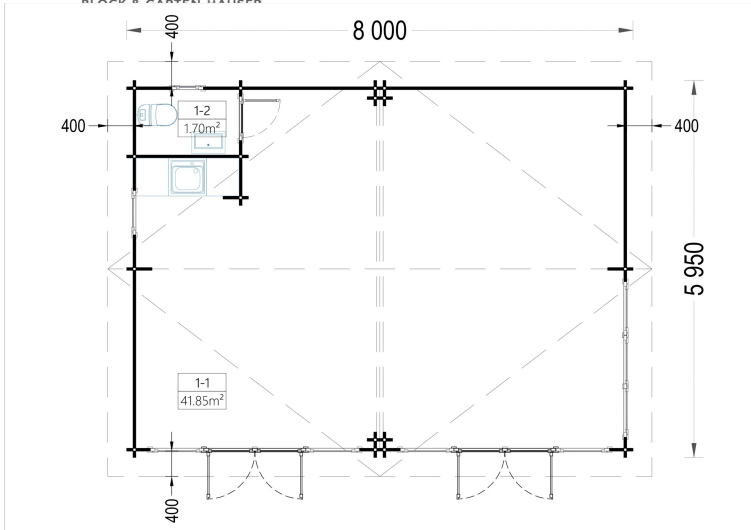


## VARIATIONEN

Artikelnummer	Wandstärke	Preis
PM321-44	44 mm	€ 14220,96
PM321-2	66 mm	€ 17087,20

## GALERIEBILDER





## BESCHREIBUNG



Blockbohlenhaus.at

BLOCK & GARTEN HÄUSER

## **BLOCKBOHLENHAUS MARTIN (44 / 66 MM) - 48 M<sup>2</sup>**

### **VIEL PLATZ · VIEL LICHT · VIEL KOMFORT**

Das Premium Blockbohlenhaus MARTIN vereint großzügiges Raumangebot, moderne Wohnqualität und zeitlose Holzhaus-Architektur. Mit 48 m<sup>2</sup> Wohnfläche bietet dieses hochwertige Holzhaus ausreichend Platz für Wohnen, Arbeiten und Entspannen – perfekt als Ferienhaus, Gästehaus, Home-Office, Atelier oder komfortabler Rückzugsort im Grünen.

Dank großer Fensterflächen, zwei großzügiger Doppeltüren und einer durchdachten Raumaufteilung entsteht ein helles, offenes Wohngefühl, das zu jeder Jahreszeit begeistert.

---

## **HIGHLIGHTS DES MODELLS**

### **Großzügige Fensterfronten & Doppeltüren**

Sieben große Fenster sowie zwei elegante Doppeltüren sorgen für außergewöhnlich helle Innenräume und schaffen eine offene Verbindung zwischen Innen- und Außenbereich.

Vorteile:

- ✓ Maximales Tageslicht
- ✓ Freundliche Wohnatmosphäre
- ✓ Modernes Raumgefühl
- ✓ Schöne Ausblicke in den Garten

---

### **48 m<sup>2</sup> Wohnfläche - flexibel nutzbar**

Der großzügige Innenraum bietet vielfältige Gestaltungsmöglichkeiten und lässt sich individuell an Ihre Bedürfnisse anpassen.

Ideal als:

- Ferienhaus
- Gästehaus
- Home-Office
- Gartenbüro
- Atelier
- Hobbyraum
- Studio
- Freizeithaus



**Blockbohlenhaus.at**

BLOCK & GARTEN HÄUSER

Die offene Raumgestaltung ermöglicht maximale Flexibilität bei der Einrichtung.

---

## **Praktische Küchenecke**

Eine kompakt integrierte Küchenlösung bietet zusätzlichen Komfort für längere Aufenthalte.

Perfekt geeignet für:

- Ferienaufenthalte
  - Gästeunterkünfte
  - Home-Office-Nutzung
  - Wochenendhaus
- 

## **Separater Badezimmerbereich**

Der separate Sanitärraum sorgt für zusätzlichen Wohnkomfort und macht MARTIN zu einem vollwertigen Aufenthaltsraum für den täglichen Gebrauch.

---

## **Wahlweise 44 mm oder 66 mm Wandstärke**

Das Modell MARTIN ist in zwei Wandstärken erhältlich:

### **44 mm Blockbohlen**

- Solide Konstruktion
- Hohe Stabilität
- Ideal für saisonale Nutzung

### **66 mm Blockbohlen**

- Verbesserte Wärmespeicherung
- Noch höhere Stabilität
- Perfekt für längere Aufenthalte

Optional ist das Modell auch als isolierte Version für die ganzjährige Nutzung erhältlich.

---

## **Hochwertige Massivholz-Konstruktion**

Gefertigt aus zertifizierter nordischer Kiefer oder Fichte überzeugt MARTIN durch:

- ✓ Hohe Stabilität



**Blockbohlenhaus.at**

BLOCK & GARTEN HÄUSER

✓ Lange Lebensdauer

✓ Natürliches Wohnklima

✓ Nachhaltige Bauweise

✓ Zeitlose Optik

Die präzise Nut- und Federkonstruktion gewährleistet eine einfache Montage und hervorragende Passgenauigkeit.

---

## TECHNISCHE DATEN

- Grundfläche: 48 m<sup>2</sup>
- Wohnfläche: 43,55 m<sup>2</sup>
- Außenmaß: 800 × 595 cm
- Baumaterial: Zertifizierte nordische Kiefer oder Fichte
- Wandstärke: 44 mm oder 66 mm
- Mindesthöhe der Wände: 229,5 cm
- Firsthöhe: 297 cm
- Dach: 18-20 mm starke Dachbretter
- Dachfläche: 59 m<sup>2</sup>
- Dachneigung: 13°
- Boden: 19-20 mm Nut- und Federbretter (optional erhältlich)
- Bitumenbedachung: Optional erhältlich

## Türen

- Außentüren: 2 × 161 × 192 cm
- Innentür: 1 × 70 × 192 cm

## Fenster

- 7 × 85 × 192 cm (festverglast)
- 1 × 70 × 105 cm
- 1 × 50 × 50 cm

## Raumanzahl

- 2 Räume
- 

## VORTEILE AUF EINEN BLICK

✓ 48 m<sup>2</sup> Wohnfläche



**Blockbohlenhaus.at**

BLOCK & GARTEN HÄUSER

- ✓ Große Fensterfronten
- ✓ Zwei großzügige Doppeltüren
- ✓ Helle, freundliche Räume
- ✓ Separater Badezimmerbereich
- ✓ Praktische Küchenecke
- ✓ Wahlweise 44 mm oder 66 mm Wandstärke
- ✓ Nachhaltiges nordisches Holz
- ✓ Hochwertige Blockbohlenkonstruktion
- ✓ Ideal als Ferienhaus oder Gästehaus
- ✓ Perfekt als Home-Office oder Gartenbüro
- ✓ Optional als isolierte Variante erhältlich
- ✓ Zeitloses Design
- ✓ Langlebige Premium-Qualität

---

## MARTIN - DAS VIELSEITIGE PREMIUM-BLOCKBOHLENHAUS

Das Blockbohlenhaus MARTIN bietet die perfekte Kombination aus Wohnkomfort, Funktionalität und natürlicher Eleganz. Mit seiner großzügigen Wohnfläche, den lichtdurchfluteten Räumen und der flexiblen Nutzungsmöglichkeit eignet es sich ideal für alle, die zusätzlichen Wohnraum in hochwertiger Holzbauweise suchen.

## TECHNISCHE DATEN

<b>Marke</b>	<a href="https://www.blockbohlenhaus.at">Blockbohlenhaus.at</a>
<b>Dachform</b>	<a href="#">Satteldach</a>
<b>Wandstärke</b>	<a href="#">44 mm, 66 mm</a>
<b>Grundfläche</b>	<a href="#">48 m<sup>2</sup></a>
<b>Breite</b>	<a href="#">800 cm</a>

<b>Raumanzahl</b>	<a href="#">2</a>
<b>Verglasung</b>	<a href="#">Doppelverglasung</a>
<b>Haus Typ</b>	<a href="#">Klassisch</a>
<b>Tiefe</b>	<a href="#">595 cm</a>
<b>Terrasse</b>	<a href="#">ohne Terrasse</a>
<b>Außenmaß</b>	<a href="#">800 x 595 cm</a>
<b>Bauweise</b>	<a href="#">Blockbohlen</a>
<b>Fenstermaße:</b>	<a href="#">1* 70 cm x 105 cm (Lichtes Maß 57 cm x 92 cm), 1* 50 cm x 50 cm (Lichtes Maß 37 cm x 37 cm);, 7* 85 cm x 192 cm (Lichtes Maß 72 cm x 179 cm) (festverglast, nicht öffnend)</a>
<b>Türmaße</b>	<a href="#">Außentür: 2* 161 cm x 192 cm (Lichtes Maß 148 cm x 185,5 cm);, Innen: 1* 70 cm x 192 cm (Lichtes Maß 57 cm x 185,5 cm)</a>
<b>Firsthöhe</b>	<a href="#">297 cm</a>
<b>Seitenhöhe der Wände</b>	<a href="#">229,5 cm</a>
<b>Spiegelverkehrter Aufbau</b>	<a href="#">Ja</a>
<b>Herstellergarantie</b>	<a href="#">5 Jahre</a>
<b>Dachfläche</b>	<a href="#">59 m<sup>2</sup></a>
<b>Holzart Fenster/Türen</b>	<a href="#">Kiefer</a>
<b>Boden</b>	<a href="#">19 - 20 mm Bodenbretter mit Nut-und-Feder-Verbindungen, Grundrahmen und Querstreben (Als Zubehör erhältlich)</a>
<b>Dachaufbau</b>	<a href="#">18-20 mm Dachbretter</a>
<b>Dämmung</b>	<a href="#">Keine</a>
<b>Dachwinkel</b>	<a href="#">13°</a>
<b>Dachüberstand</b>	<a href="#">40 cm</a>
<b>Grundform</b>	<a href="#">Rechteckig</a>
<b>Wohnfläche</b>	<a href="#">43,55 m<sup>2</sup></a>

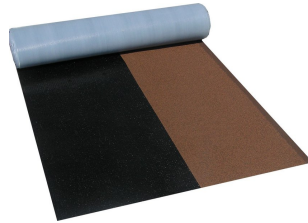
## PASSENDES ZUBEHÖR



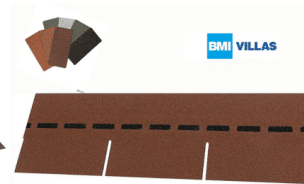
**Sickerschacht mit  
Zufluss/Abfluss Ø  
110 mm**



**Villasub E-KV-15 SK  
Schalungsbahn 60  
m<sup>2</sup>**



**Villas DichtDach  
Contur 72 m<sup>2</sup>**



**Villas PM-Schindel  
Rechteck 63 m<sup>2</sup>**