

BLOCKBOHLENHAUS MARTIN MODERN 48 M² EXTRA ISOLIERT



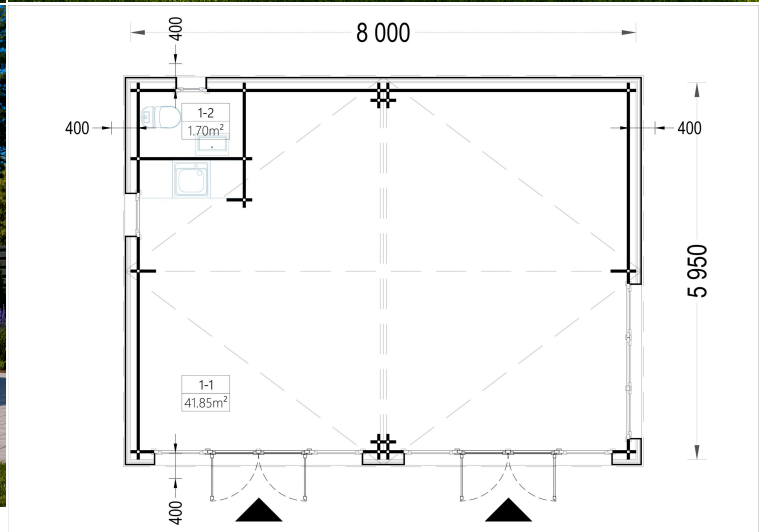
€ 33100,00

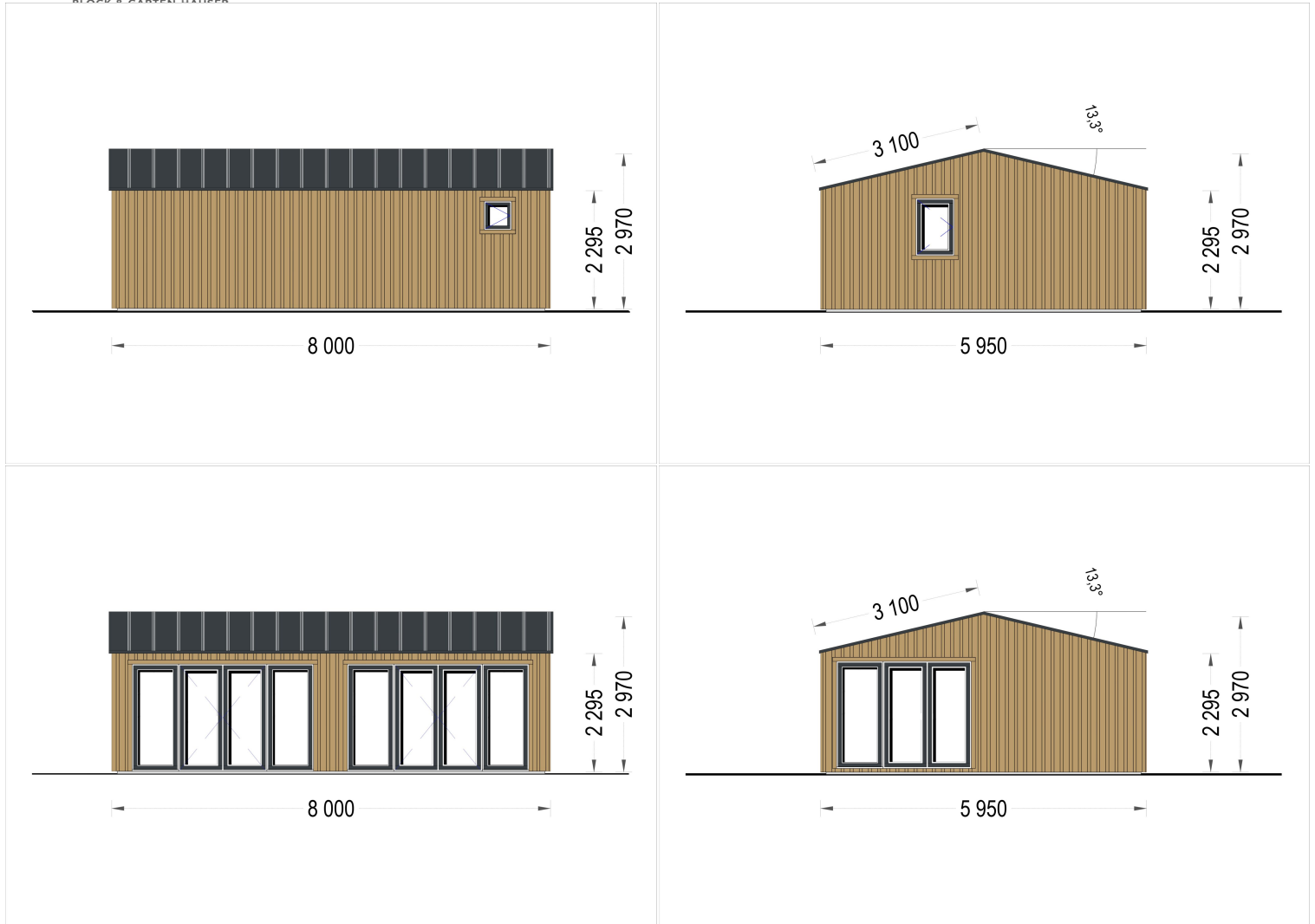
Dieses Premium-Holzhaus verfügt über eine besonders leistungsstarke Wärmedämmung, die sich für ganzjährige Nutzung eignet.

Kategorien: [Blockbohlenhaus mit Wandverschalung](#), [Isolierte Blockbohlenhäuser](#), [Isolierte Gartenhäuser](#)



GALERIEBILDER





BESCHREIBUNG

BLOCKBOHLENHAUS MARTIN MODERN (EXTRA ISOLIERT) - 48 M² MODERNES DESIGN · HÖCHSTE ENERGIEEFFIZIENZ · GANZJÄHRIG BEWOHNBAR

Das Blockbohlenhaus MARTIN Modern (Extra Isoliert) vereint moderne Architektur, hochwertige Materialien und erstklassige Wärmedämmung auf Wohnhausniveau. Die elegante vertikale Holzverschalung, großzügige Fensterflächen und die durchdachte Raumaufteilung schaffen ein helles, komfortables Wohnambiente für jede Jahreszeit.

Ausgestattet mit doppelt verglasten PVC-Fenstern und -Türen bietet dieses Premium-Holzhaus hervorragende Wärme- und Schalldämmwerte. Dank der extra starken Isolierung eignet sich MARTIN Modern ideal als Ferienhaus, Home-Office, Gästehaus, Atelier oder komfortabler Wohnraum im Grünen.

EXTRA STARKE WÄRMEDÄMMUNG - WOHNKOMFORT AUF HÖCHSTEM NIVEAU

Die Premium-Ausführung wurde speziell für die ganzjährige Nutzung entwickelt und überzeugt durch eine außergewöhnlich leistungsstarke Isolierung.

Dämmbau der Extra-Isolierung

- ✓ 180 mm Polyurethan-Dachdämmung
- ✓ 130 mm Wandisolierung
- ✓ 100 mm Bodenisolierung (optional erhältlich)
- ✓ Doppelt verglaste PVC-Fenster und Außentüren
- ✓ Verbesserter Schall- und Wärmeschutz

Diese hochwertige Konstruktion sorgt für maximale Energieeffizienz, reduziert Heizkosten und schafft ein angenehmes Raumklima – warm im Winter und angenehm kühl im Sommer.

HIGHLIGHTS DES MODELLS

Großzügige Fensterflächen und zwei Doppeltüren

Die großen Fensterfronten und zwei großzügigen Doppeltüren sorgen für lichtdurchflutete Räume und eine offene Wohnatmosphäre.

Vorteile:

- ✓ Maximales Tageslicht
 - ✓ Modernes Raumgefühl
 - ✓ Offene Verbindung zur Natur
 - ✓ Freundliches Wohnambiente
-

Moderne Premium-Holzverschalung

Die elegante vertikale Holzverkleidung verleiht MARTIN Modern seinen unverwechselbaren Charakter.

Sie sorgt für:



Blockbohlenhaus.at

BLOCK & GARTEN HÄUSER

- Zeitgemäßes Design
 - Hochwertige Optik
 - Natürliche Eleganz
 - Harmonische Integration in jede Umgebung
-

48 m² flexibel nutzbare Wohnfläche

Der großzügige Innenbereich lässt sich individuell gestalten und bietet zahlreiche Nutzungsmöglichkeiten.

Ideal als:

- Ferienhaus
 - Gästehaus
 - Home-Office
 - Gartenbüro
 - Atelier
 - Studio
 - Hobbyraum
 - Rückzugsort im Grünen
-

Separater Badezimmerbereich

Ein integrierter Sanitärbereich erhöht den Wohnkomfort und macht das Haus auch für längere Aufenthalte besonders attraktiv.

Perfekt geeignet für:

- ✓ Ferientaufenthalte
 - ✓ Wochenendhaus
 - ✓ Home-Office
 - ✓ Gästeunterkunft
-

Hochwertige Massivholz-Konstruktion

Gefertigt aus zertifizierter nordischer Kiefer oder Fichte überzeugt MARTIN Modern durch Stabilität, Langlebigkeit und natürliche Wohnqualität.

Die Kombination aus massiven 44-mm-Blockbohlen, hochwertiger Dämmung und moderner



Blockbohlenhaus.at

BLOCK & GARTEN HÄUSER

Holzverschalung sorgt für eine robuste, energieeffiziente und langlebige Konstruktion.

TECHNISCHE DATEN

- Grundfläche: 48 m²
 - Wohnfläche: 43,55 m²
 - Außenmaß: 800 × 595 cm
 - Wandaufbau: 44 mm Blockbohlen + 130 mm Isolierung + 18-20 mm Holzverschalung
 - Baumaterial: Zertifizierte nordische Kiefer oder Fichte
 - Mindesthöhe der Wände: 229,5 cm
 - Firsthöhe: 297 cm
 - Dach: 18-20 mm Nut- und Federbretter + 180 mm Isolierung + 18-22 mm OSB-Platten
 - Dachfläche: 59 m²
 - Dachüberstand: 40 cm
 - Dachneigung: 13,3°
 - Boden: 18-20 mm Nut- und Federbretter + 100 mm Isolierung (optional erhältlich)
 - Türen:
 - 2 × 331 × 192 cm
 - 1 × 85 × 192 cm
 - Fenster:
 - 1 × 246 × 192 cm
 - 1 × 70 × 105 cm
 - 1 × 50 × 50 cm
 - Fenster & Türen: Doppelt verglaste PVC-Elemente
-

VORTEILE AUF EINEN BLICK

- ✓ 48 m² Wohnfläche
- ✓ Extra starke Premium-Isolierung
- ✓ 180 mm Dachdämmung
- ✓ 130 mm Wandisolierung
- ✓ 100 mm Bodenisolierung (optional)
- ✓ Doppelt verglaste PVC-Fenster
- ✓ Energieeffizient & winterfest
- ✓ Große Fensterfronten

Kontaktieren Sie uns +43 660 6742719.-Fr. 8-18 Uhr
office@blockbohlenhaus.at.at



Blockbohlenhaus.at

BLOCK & GARTEN HÄUSER

- ✓ Zwei großzügige Doppeltüren
- ✓ Separater Badezimmerbereich
- ✓ Hochwertige Holzverschalung
- ✓ Ideal als Ferienhaus oder Home-Office
- ✓ Ganzjährig bewohnbar
- ✓ Premium-Qualität aus nordischem Holz

MARTIN MODERN EXTRA ISOLIERT - WOHNEN AUF WOHNHAUSNIVEAU

Das Blockbohlenhaus MARTIN Modern Extra Isoliert bietet außergewöhnlichen Wohnkomfort, moderne Architektur und höchste Energieeffizienz. Die großzügigen Fensterflächen, die hochwertige Wärmedämmung und die flexible Raumgestaltung machen dieses Premium-Holzhaus zur perfekten Wahl für alle, die ganzjährig einen stilvollen und komfortablen Zusatzraum nutzen möchten.

TECHNISCHE DATEN

Marke	Blockbohlenhaus.at
Dachform	Satteldach
Wandstärke	44 mm + Holzverschalung Isoliert
Grundfläche	48 m²
Breite	800 cm
Raumanzahl	2
Verglasung	Doppelverglasung
Haus Typ	Klassisch
Tiefe	595 cm
Terrasse	ohne Terrasse
Außenmaß	800 x 595 cm
Bauweise	44 mm + 130 mm Isolierung + Holzverschalung

Fenstermaße:

[1* 70 cm x 105 cm \(Lichtes Maß 57 cm x 92 cm\), 1* 50 cm x 50 cm \(Lichtes Maß 37 cm x 37 cm\);, 7* 85 cm x 192 cm \(Lichtes Maß 72 cm x 179 cm\) \(festverglast, nicht öffnend\)](#)

Türmaße

[Außentür: 2* 161 cm x 192 cm \(Lichtes Maß 148 cm x 185,5 cm\);, Innen: 1* 70 cm x 192 cm \(Lichtes Maß 57 cm x 185,5 cm\)](#)

Firsthöhe

[297 cm](#)

Seitenhöhe der Wände

[229,5 cm](#)

Spiegelverkehrter Aufbau

[Ja](#)

Herstellergarantie

[5 Jahre](#)

Dachfläche

[59 m²](#)

Holzart Fenster/Türen

[Kiefer](#)

Boden

[18-20 mm starke Bodendielen mit Nut- und Feder + 100 mm Isolierung \(optional erhältlich\)](#)

Dachaufbau

[18-20 mm starke Dachbretter mit Nut- und Feder + 180 mm Isolierung + 18-22mm OSB-Platten](#)

Dämmung

[Extra Isoliert](#)

Dachwinkel

[13°](#)

Dachüberstand

[40 cm](#)

Grundform

[Rechteckig](#)

Wohnfläche

[43,55 m²](#)

Wandaufbau

[44 mm starke Blockbohlen + 130 mm Isolierung + 18-20 mm Holzverschalung](#)

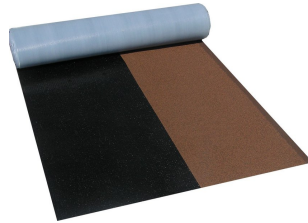
PASSENDES ZUBEHÖR



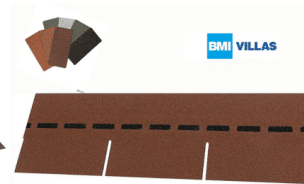
**Sickerschacht mit
Zufluss/Abfluss Ø
110 mm**



**Villasub E-KV-15 SK
Schalungsbahn 60
m²**



**Villas DichtDach
Contur 72 m²**



**Villas PM-Schindel
Rechteck 63 m²**