

BLOCKBOHLENHAUS ULRICH, 70M²



€ 19240,00 - € 24856,00

Blockbohlenhaus ULRICH – einem zeitlosen und funktionalen Zuhause, das mit seiner hochwertigen **44- oder 66-mm-Blockbohlenkonstruktion** und dem soliden Satteldach.

Kategorien: [Blockbohlenhäuser](#)

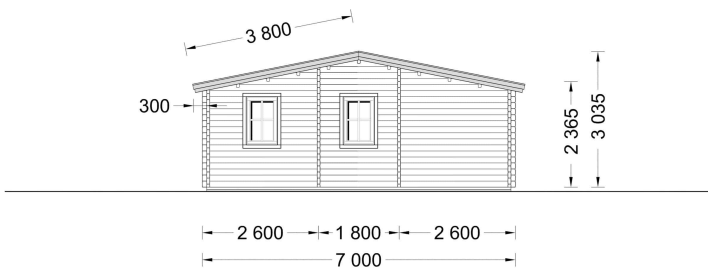
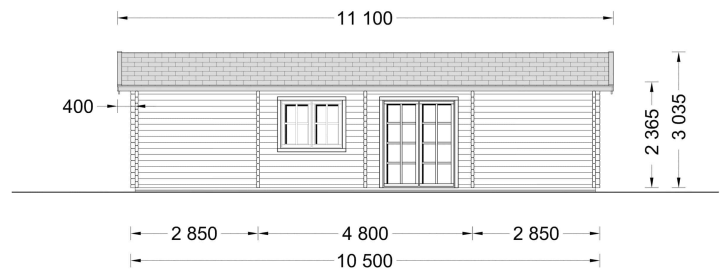
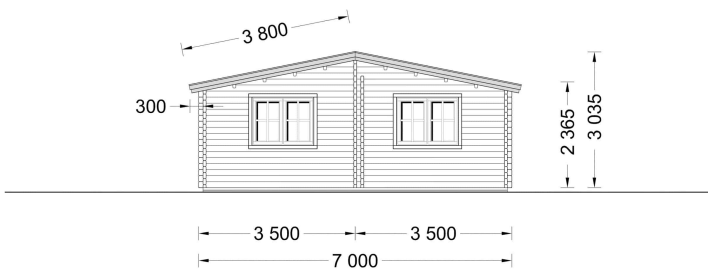
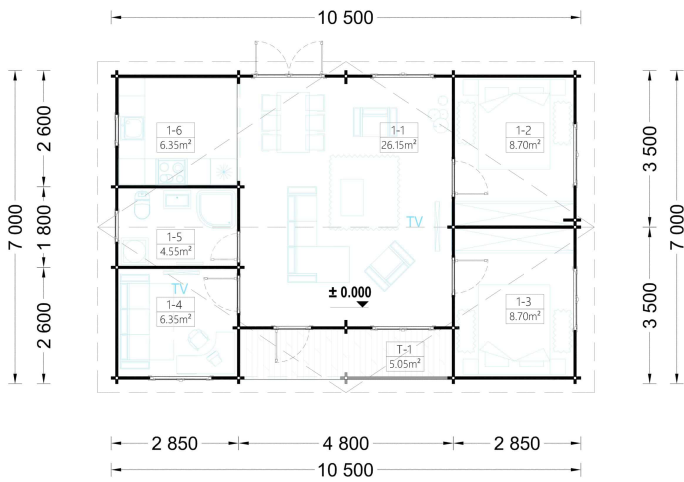


VARIATIONEN

Artikelnummer	Produktvariante auswählen	Preis
PM1102	66 mm	€ 24856,00
PM044-44	44 mm	€ 19240,00

GALERIEBILDER





BESCHREIBUNG

BLOCKBOHLENHAUS ULRICH (44 ODER 66 MM) · 70 M²

Willkommen im **Blockbohlenhaus ULRICH** – einem zeitlosen und funktionalen Zuhause, das mit seiner hochwertigen **44- oder 66-mm-Blockbohlenkonstruktion** und dem soliden Satteldach ein hohes Maß an Wohnkomfort und Ästhetik bietet.

Mit **70 m² Wohnfläche** überzeugt dieses Modell durch eine durchdachte Raumaufteilung und zahlreiche Highlights, die ein gemütliches und anspruchsvolles Wohnerlebnis ermöglichen.

GEMÜTLICHES WOHNZIMMER – 23,5 M² ALS MITTELPUNKT

Das Herzstück des Hauses ist das **23,5 m² große Wohnzimmer**.

Es dient als zentraler Treffpunkt für die ganze Familie und schafft eine warme, einladende Atmosphäre – ideal zum Entspannen oder für gemeinsame Zeit.

ZWEI SCHLAFZIMMER + FLEXIBLES ZUSATZRAUM

ULRICH bietet:

- **zwei Schlafzimmer** als ruhige Rückzugsorte
- **ein zusätzliches Zimmer**, das flexibel als
 - Arbeitszimmer
 - Gästezimmer
 - Hobbyraum genutzt werden kann

Diese Raumgestaltung lässt vielfältige Nutzungsmöglichkeiten zu und passt sich individuellen Bedürfnissen an.

KOMPAKTE TERRASSE AN DER VORDERSEITE

Die kleine, charmante **Terrasse an der Vorderseite** eignet sich perfekt, um Liegestühle aufzustellen und entspannte Momente an der frischen Luft zu genießen.

Sie schafft eine harmonische Verbindung zwischen Innen- und Außenbereich und erweitert den Wohnkomfort.

TECHNISCHE DATEN

Marke	Blockbohlenhaus.at
Raumanzahl	5
Dachform	Satteldach
Wandstärke	44 mm, 66 mm
Holzbehandlung	Unbehandelt
Verglasung	Doppelverglasung
Breite	1020 cm
Haus Typ	Klassisch
Terrasse	mit Terrasse
Grundfläche	70 m²
Tiefe	700 cm
Außenmaß	1020 x 700 cm
Bauweise	Blockbohlen
Dachaufbau	18-20 mm Dachbretter
Dachfläche	82 m²
Dachüberstand	30cm
Dachwinkel	11,3°
Fenstermaße:	2* 70 cm x 105 cm, 5* 138 cm x 105 cm (Lichtes Maß 125 cm x 92 cm)
Türmaße	1* 161 cm x 192 cm, 1* 70 cm x 192 cm, 1* 85 cm x 192 cm, 3* 85 cm x 192 cm
Holzart Fenster/Türen	Kiefer
Firsthöhe	304 cm
Seitenhöhe der Wände	236,5 cm
Grundform	Rechteckig
Spiegelverkehrter Aufbau	Ja
Herstellergarantie	5 Jahre



Blockbohlenhaus.at

BLOCK & GARTENHÄUSER

Innenmaß	983 x 662 cm
Wohnfläche	60,2 m²
Produktvariante auswählen	44 mm, 66 mm
Boden	18 mm Bodenbretter mit Nut-und-Feder-Verbindungen, Grundrahmen und Querstreben (als Zubehör erhältlich)
Schneelast	Zone 1
Dämmung	Keine



Blockbohlenhaus.at
BLOCK & GARTENHÄUSER