

## PREMIUM BLOCKBOHLENHAUS ULRICH, 70M<sup>2</sup>



**€ 18732,00 - € 22404,00**

Das Blockbohlenhaus ULRICH ist nicht nur eine Wohnstätte, sondern ein Ort des modernen Wohnens, der mit durchdachten Details und einer klaren Architektur überzeugt. Erfüllen Sie sich den Traum von einem stilvollen und funktionalen Wohnraum im Einklang mit der Natur.



## **Blockbohlenhaus ULRICH (44,58 oder 66 mm), 70m<sup>2</sup>**

Willkommen im Blockbohlenhaus ULRICH – ein zeitloses und funktionales Zuhause, das mit seiner hochwertigen 44 mm Blockbohlenkonstruktion und einem modernen Flachdach ein Höchstmaß an Wohnkomfort und Ästhetik bietet. Mit großzügigen 70 m<sup>2</sup> Wohnfläche präsentiert dieses Modell zahlreiche Highlights für ein anspruchsvolles und gemütliches Wohnerlebnis.

### **Gemütliches 23,5 m<sup>2</sup> großes Wohnzimmer als Mittelpunkt:**

Das Herzstück des Blockbohlenhauses ULRICH ist das gemütliche 23,5 m<sup>2</sup> große Wohnzimmer. Dieser Raum dient als zentraler Treffpunkt für die ganze Familie und schafft eine warme und einladende Atmosphäre.

### **Zwei Schlafzimmer und ein weiteres Zimmer:**

ULRICH verfügt über zwei Schlafzimmer, die Rückzugsorte für Ruhe und Erholung bieten, sowie ein weiteres Zimmer, das flexibel als Arbeits- oder Gästezimmer genutzt werden kann. Diese Raumgestaltung ermöglicht individuelle Nutzungsmöglichkeiten.

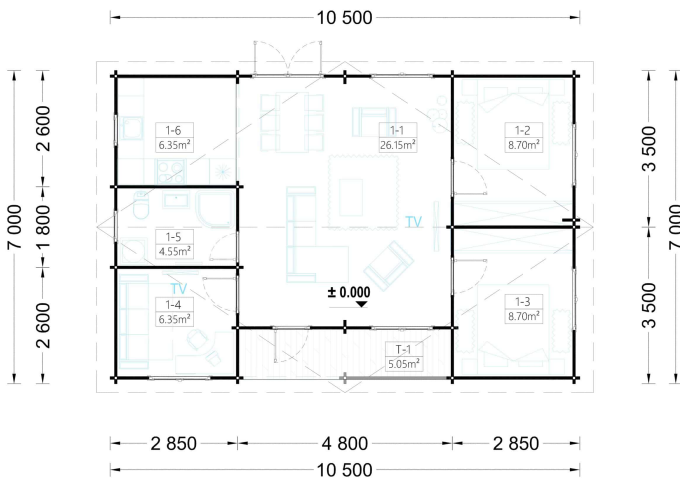
### **Kompakte Terrasse an der Vorderseite des Hauses:**

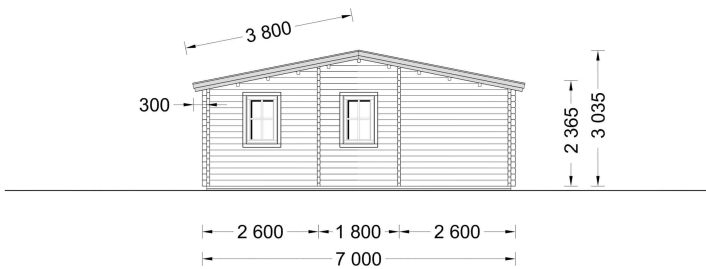
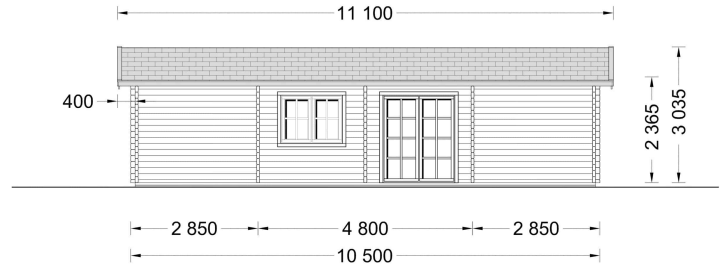
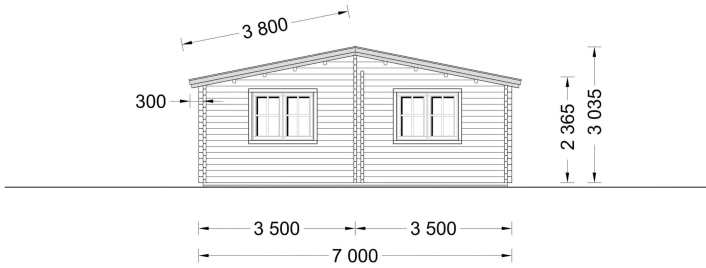
Eine kompakte Terrasse an der Vorderseite des Hauses ist ein reizvolles Plätzchen, um einige Liegestühle aufzustellen und die frische Luft zu genießen. Dieser Außenbereich schafft eine harmonische Verbindung zwischen Innen- und Außenraum und lädt zum Verweilen ein.

### **Eigenes Bad für Ihren Wohnkomfort:**



ULRICH bietet ein eigenes Bad, das den Wohnkomfort zusätzlich erhöht. Dieser persönliche Rückzugsort im Haus trägt zu einer komfortablen Wohnatmosphäre bei.

Wenn Sie einen neuen Wohnstandort ins Auge fassen, ist unser Holzhaus ULRICH die perfekte Wahl. Es vereint außergewöhnliche Funktionalität mit reizvoller Ästhetik und bietet Ihnen die Möglichkeit, das Haus ganz nach Ihren individuellen Bedürfnissen anzupassen. Gestalten Sie sich Ihr perfektes Zuhause mit ULRICH!





## VARIATIONEN

Bild	Artikelnummer	Stock Status	Beschreibung Wandstärke	Preis
	AV044-44		44 mm	€ 18732,00
	AV044-58		58 mm	€ 21228,00

<b>Bild</b>	<b>Artikelnummer</b>	<b>Stock Status</b>	<b>Beschreibung Wandstärke</b>	<b>Preis</b>
	AV1102		66 mm	€ 22404,00

## TECHNISCHE DATEN

<b>Marke</b>	Blockbohlenhaus.at
<b>Raumanzahl</b>	5
<b>Dachform</b>	Satteldach
<b>Wandstärke</b>	44 mm , 58 mm , 66 mm
<b>Holzbehandlung</b>	Unbehandelt
<b>Verglasung</b>	Doppelverglasung
<b>Breite</b>	1020 cm
<b>Haus Typ</b>	Klassisch
<b>Terrasse</b>	mit Terrasse
<b>Grundfläche</b>	70 m <sup>2</sup>
<b>Tiefe</b>	700 cm
<b>Außenmaß</b>	1020 x 700 cm
<b>Fußboden</b>	19 - 20 mm Bodenbretter mit Nut-und-Feder-Verbindungen, Grundrahmen und Querstreben (als Zubehör erhältlich)
<b>Bauweise</b>	Blockbohlen
<b>Dachaufbau</b>	18-20 mm Dachbretter
<b>Dachfläche</b>	82 m <sup>2</sup>
<b>Dachüberstand</b>	30cm
<b>Dachwinkel</b>	11,3°
<b>Fenstermaße:</b>	2* 70 cm x 105 cm , 5* 138 cm x 105 cm (Lichtes Maß 125 cm x 92 cm)
<b>Türmaße</b>	1* 161 cm x 192 cm , 1* 70 cm x 192 cm , 1* 85 cm x 192 cm , 3* 85 cm x 192 cm
<b>Holzart Fenster/Türen</b>	Kiefer
<b>Firsthöhe</b>	304 cm
<b>Seitenhöhe der Wände</b>	236,5 cm
<b>Grundform</b>	Rechteckig
<b>Spiegelverkehrter Aufbau</b>	Ja
<b>Herstellergarantie</b>	5 Jahre



**Blockbohlenhaus.at**

BLOCK & GARTENHÄUSER

**Innenmaß**

983 x 662 cm

**Wohnfläche**

60,2 m<sup>2</sup>

## **ANMERKUNGEN**

---

---

---

---

---

---

---