

GARTENHAUS BREGENZ, 4.5X3 M, 13 M²



€ 4452,00 - € 6189,55

Das Gartenhaus BREGENZ mit 13 m² Fläche, separatem Abstellraum, großer Doppeltür und hochwertiger Massivholz-Konstruktion. Ideal als Geräteschuppen,

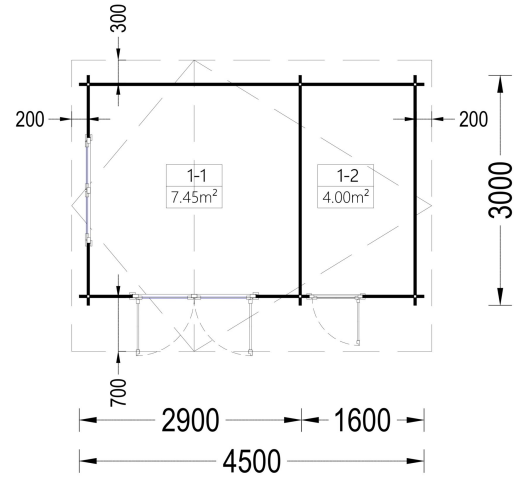
Kategorien: [Gartenhäuser](#)



VARIATIONEN

Artikelnummer	Wandstärke	Preis
PM014 34	34 mm	€ 4452,00
AV014-44	44 mm	€ 6189,55

GALERIEBILDER





BESCHREIBUNG

GARTENHAUS BREGENZ - 4,5 × 3 M | 13 M²

KOMPAKT · PRAKTISCH · VIELSEITIG NUTZBAR

Das Premium Gartenhaus BREGENZ vereint durchdachte Funktionalität, hochwertige Materialien und zeitlose Holzoptik in einem kompakten Format. Mit einer Grundfläche von 13 m² bietet dieses Modell ausreichend Platz für die sichere Aufbewahrung von Gartengeräten, Fahrrädern oder Werkzeugen und eignet sich gleichzeitig hervorragend als kleiner Hobbyraum oder persönlicher Rückzugsort.

Gefertigt aus hochwertiger nordischer Kiefer oder Fichte und erhältlich mit 34 mm oder 44 mm Wandstärke, überzeugt BREGENZ durch Stabilität, Langlebigkeit und eine natürliche Ausstrahlung.



Blockbohlenhaus.at

BLOCK & GARTEN HÄUSER

HIGHLIGHTS DES MODELLS

Separater Abstellraum für mehr Ordnung

Das Gartenhaus verfügt über zwei separate Bereiche, wodurch Wohn- und Lagerfläche optimal voneinander getrennt werden können.

Ideal zur Aufbewahrung von:

- Gartengeräten
- Werkzeugen
- Fahrrädern
- Gartenmöbeln
- Rasenmähern und Zubehör

So bleibt der Hauptbereich jederzeit ordentlich und flexibel nutzbar.

Heller Wohn- oder Hobbyraum

Der größere Hauptraum bietet vielseitige Nutzungsmöglichkeiten und eignet sich perfekt als:

- Hobbyraum
- Gartenbüro
- Werkstatt
- Kreativraum
- Ruhe- und Rückzugsort

Dank des großen Fensters entsteht eine helle und freundliche Atmosphäre.

Doppeltür für komfortablen Zugang

Die großzügige Eingangstür ermöglicht einen einfachen Zugang und erleichtert den Transport größerer Gegenstände.

Vorteile:

- ✓ Komfortabler Zugang
- ✓ Viel Tageslicht
- ✓ Hochwertige Verarbeitung
- ✓ Klassische Optik

Natürliche Holzoptik aus nordischem Nadelholz

Die Verwendung von zertifizierter nordischer Kiefer oder Fichte sorgt für eine langlebige Konstruktion und verleiht dem Gartenhaus eine warme, natürliche Ausstrahlung.



Blockbohlenhaus.at

BLOCK & GARTEN HÄUSER

Wahlweise 34 mm oder 44 mm Wandstärke

Je nach gewünschter Nutzung kann zwischen zwei massiven Wandstärken gewählt werden:

- ✓ 34 mm für klassische Gartennutzung
- ✓ 44 mm für verbesserte Stabilität und Wärmedämmung

TECHNISCHE DATEN

- Außenmaß: 450 × 300 cm
- Innenmaß: 423 × 273 cm
- Grundfläche: 13 m²
- Raumanzahl: 2
- Wandstärke: 34 mm oder 44 mm
- Baumaterial: Nordische Kiefer oder Fichte
- Dachfläche: 17,5 m²
- Dachneigung: 11,1°
- Mindesthöhe der Wände: 182 cm
- Firsthöhe: 243 cm
- Dach: 18–20 mm starke Dachbretter
- Boden: Optional erhältlich
- Eingangstür: 161 × 192 cm
- Nebentür: 70 × 178,5 cm
- Fenster: 138 × 105 cm
- Dachabdeckung: Optional erhältlich

IHRE VORTEILE AUF EINEN BLICK

- ✓ 13 m² Gesamtfläche
- ✓ Praktische Raumaufteilung mit separatem Abstellraum
- ✓ Wahlweise 34 mm oder 44 mm Wandstärke
- ✓ Großes Fenster für viel Tageslicht
- ✓ Komfortable Doppeltür
- ✓ Hochwertiges nordisches Holz
- ✓ Vielseitig nutzbar
- ✓ Ideal als Hobbyraum oder Geräteschuppen
- ✓ Langlebig und stabil



Blockbohlenhaus.at

BLOCK & GARTEN HÄUSER

✓ Attraktives Preis-Leistungs-Verhältnis

PREMIUM GARTENHAUS BREGENZ - STAURAUUM UND KOMFORT PERFEKT KOMBINIERT

Das Gartenhaus BREGENZ ist die ideale Wahl für alle, die zusätzlichen Stauraum mit einem gemütlichen Aufenthaltsbereich verbinden möchten. Die durchdachte Raumaufteilung, die hochwertige Verarbeitung und die natürliche Holzoptik machen dieses Modell zu einer langlebigen und vielseitigen Bereicherung für jeden Garten.

TECHNISCHE DATEN

Spiegelverkehrter Aufbau	Ja
Marke	Blockbohlenhaus.at
Dachform	Satteldach
Wandstärke	34 mm, 44 mm
Breite	450cm
Grundfläche	13 m²
Raumanzahl	2
Tiefe	300 cm
Verglasung	Doppelverglasung
Holzbehandlung	Unbehandelt
Dachaufbau	18-20 mm Dachbretter
Holzart Fenster/Türen	Kiefer
Herstellergarantie	5 Jahre
Bauweise	Blockbohlen
Außenmaß	450 x 300 cm
Dachfläche	17,5 m²
Fenstermaße:	1* 138 cm x 105 cm
Türmaße	1* 161 cm x 192 cm, 1* 70 cm x 178,5 cm
Firsthöhe	243 cm
Seitenhöhe der Wände	182 cm

Dachwinkel

[11,1°](#)

Innenmaß

[423 x 273 cm](#)

Rauminhalt

[24,5 m³](#)

Grundform

[Rechteckig](#)

Haus Typ

[Klassisch](#)

Fußboden

[19 - 20 mm Bodenbretter mit Nut-und-Feder-Verbindungen,
Grundrahmen und Querstreben \(als Zubehör erhältlich\)](#)

Fläche

[4x5](#)

PASSENDES ZUBEHÖR



**Sickerschacht mit
Zufluss/Abfluss Ø
110 mm**



**Anbau
Werkzeugschuppen
- 161 x 273 cm**



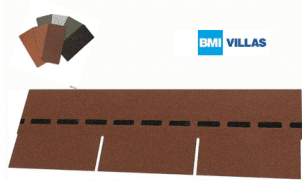
**Villasub E-KV-15 SK
Schalungsbahn 20
m²**



**PVC Dachrinnen für
Satteldach bis 4,5 m**



**Dachrinnenset Zink
für Satteldach bis
5,1 m**



**Villas PM-Schindel
Rechteck 24 m²**