

## PREMIUM GARTENHAUS CLAUDIA (66MM) 28M<sup>2</sup>, 7X4M



**€ 9204,00**

Das Premium Gartenhaus CLAUDIA wurde entworfen, um Ihren persönlichen Raum zu schaffen – sei es als Rückzugsort zwischen Gartenarbeiten, als ruhiger Arbeitsplatz oder als stilvoller Treffpunkt für gesellige Grillabende mit Freunden. Genießen Sie die Vielseitigkeit dieses Modells und machen Sie CLAUDIA zu Ihrem ganz persönlichen Refugium im Grünen.



## **Premium Gartenhaus CLAUDIA (66mm), 7x4m, 28m<sup>2</sup>: Vielseitigkeit mit stilvollen Details**

Willkommen im Gartenhaus CLAUDIA – einem zeitlosen Klassiker in unserer traditionellen Holzhaus-Kollektion. Mit eleganten architektonischen Details und zahlreichen praktischen Vorteilen bietet dieses Premium Gartenhaus ein Höchstmaß an Funktionalität, Komfort und Stil.

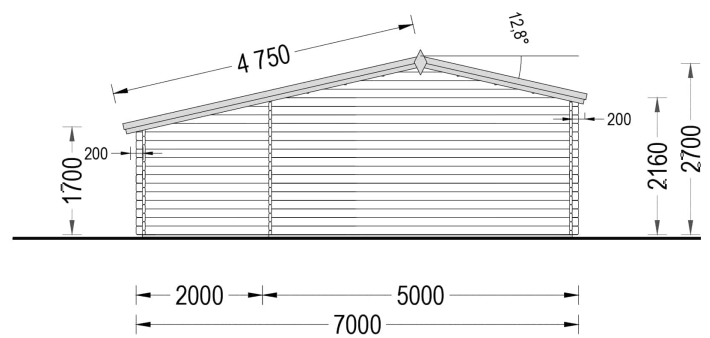
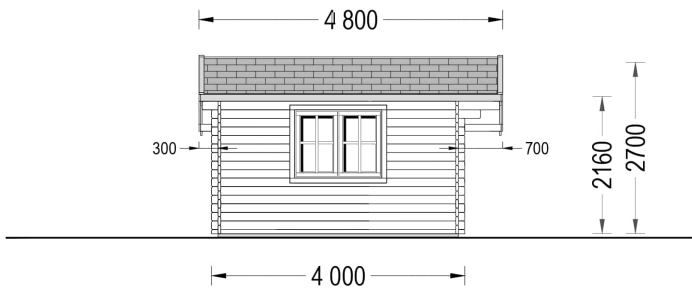
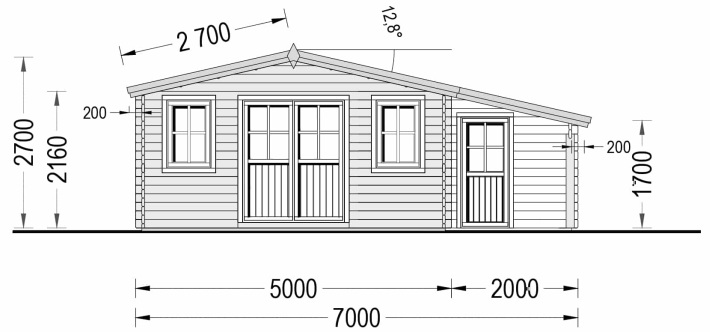
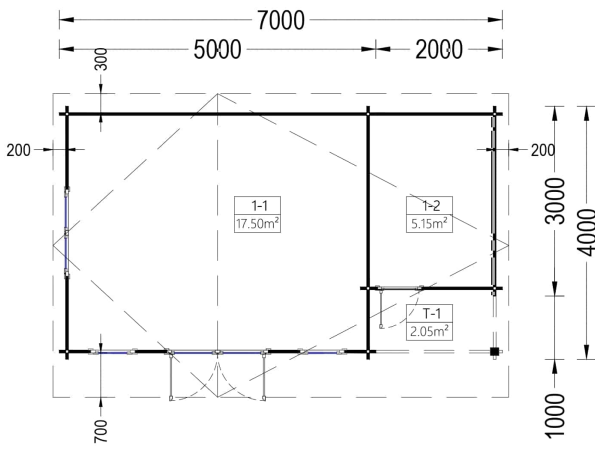
### **Highlights des Modells:**

1. **Praktischer, angebauter Schuppen:** Das Premium Gartenhaus CLAUDIA verfügt über einen überaus praktischen, angebauten Schuppen. Hier können Sie sicher Rasenmäher, Fahrräder, Werkzeug, Ausrüstung und vieles mehr aufbewahren. Die intelligente Integration des Schuppens sorgt für Ordnung und Effizienz im Garten.
2. **Nische beim Schuppeneingang:** Eine besondere architektonische Note bietet die Nische beim Eingang des Schuppens. Diese nicht nur praktische, sondern auch ästhetisch ansprechende Lösung bietet zusätzlichen Stauraum und verleiht dem Gesamtdesign des Hauses einen einzigartigen Look. Funktion und Ästhetik gehen hier Hand in Hand.
3. **Wunderschöner Dachüberstand:** Der großzügige Dachüberstand des Premium Gartenhauses CLAUDIA dient nicht nur als Schutz vor Regen, sondern schafft auch einen wunderschönen Schattenplatz im Freien. Perfekt, um warme Sommertage im Garten zu genießen, sei es beim Lesen, Entspannen oder Grillen mit Freunden.
4. **Doppelt verglaste Fenster und Türen:** Maximale Energieeffizienz und hoher Komfort werden durch die doppelt verglasten Fenster und Türen gewährleistet. Diese bieten nicht nur eine hervorragende Belichtung im Innenraum, sondern auch optimale Wärme- und Schalldämmung. Das Premium Gartenhaus CLAUDIA setzt auf moderne Standards für ein angenehmes Raumklima.

**Ihr Raum für Entspannung und Geselligkeit:** Das Premium Gartenhaus CLAUDIA wurde entworfen, um Ihren persönlichen Raum zu schaffen – sei es als Rückzugsort zwischen Gartenarbeiten, als ruhiger Arbeitsplatz oder als stilvoller Treffpunkt für gesellige Grillabende mit Freunden. Genießen Sie die Vielseitigkeit dieses Modells und machen Sie CLAUDIA zu Ihrem ganz persönlichen Refugium im Grünen.



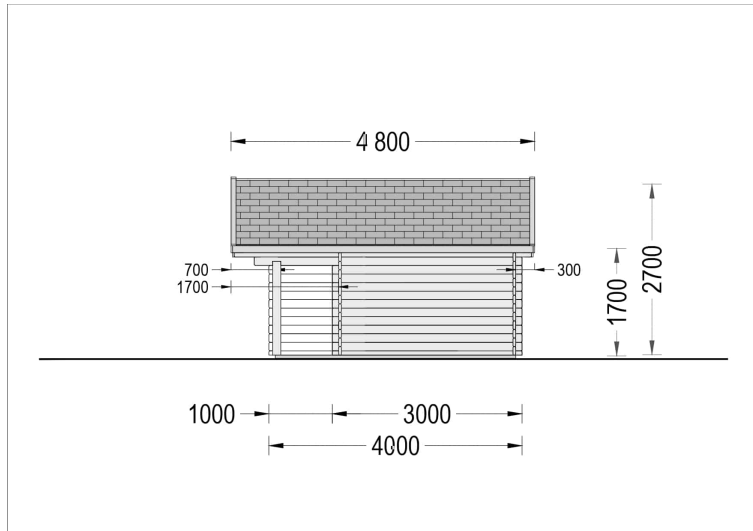






Blockbohlenhaus.at

BLOCK & GARTENHÄUSER



## TECHNISCHE DATEN

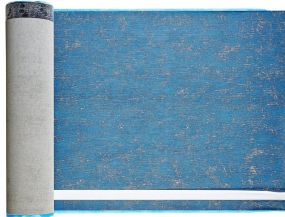
<b>Marke</b>	Blockbohlenhaus.at
<b>Dachform</b>	Satteldach
<b>Tiefe</b>	400 cm
<b>Wandstärke</b>	44 mm
<b>Holzbehandlung</b>	Unbehandelt
<b>Grundfläche</b>	28 m <sup>2</sup>
<b>Raumanzahl</b>	2
<b>Verglasung</b>	Doppelverglasung
<b>Haus Typ</b>	Klassisch
<b>Breite</b>	700 cm
<b>Terrasse</b>	ohne Terrasse
<b>Außenmaß</b>	700 x 400 cm
<b>Bauweise</b>	Blockbohlen
<b>Dachfläche</b>	36 m <sup>2</sup>
<b>Firsthöhe</b>	270 cm
<b>Fenstermaße:</b>	1* 138 cm x 105 cm (Lichtes Maß 125 cm x 92 cm); 2* 70 cm x 105 cm (Lichtes Maß 57 cm x 92 cm)
<b>Türmaße</b>	Außen: 1* 161 cm x 192 cm (Lichtes Maß 148 cm x 185,5 cm), 1* 69 cm x 172 cm (Lichtes Maß 56 cm x 165,5 cm)

<b>Seitenhöhe der Wände</b>	169 cm
<b>Boden</b>	19 - 20 mm Bodenbretter mit Nut-und-Feder-Verbindungen, Grundrahmen und Querstreben (Als Zubehör erhältlich)
<b>Dachwinkel</b>	12,8°
<b>Dachüberstand</b>	70 cm
<b>Grundform</b>	Rechteckig
<b>Spiegelverkehrter Aufbau</b>	Ja
<b>Wohnfläche</b>	22,65 m <sup>2</sup>
<b>Fläche</b>	7×4

## SIE KÖNNEN AUCH MÖGEN...



[Sickerschacht mit  
Zufluss/Abfluss Ø 110 mm](#)



[Villasub E-KV-15 SK  
Schalungsbahn 40 m<sup>2</sup>](#)



[Premium Gartenhaus  
ALAN \(28mm\), 3x3m, 9m<sup>2</sup>](#)

## ANMERKUNGEN

---

---

---

---

---



**Blockbohlenhaus.at**

BLOCK & GARTENHÄUSER