

## **PREMIUM GARTENHAUS (34-44 MM + HOLZVERSCHALUNG), 6,5×4,5 M - 30 M<sup>2</sup> EXTRA ISOLIERT**



**€ 18900,00 - € 22500,00**

Extra isoliertes Premium Gartenhaus mit 30 m<sup>2</sup>, Schlafzimmer, Badezimmer, offener Küche, 150 mm Dachdämmung und PVC-Fenstern. Ideal als Gästehaus, Home-Office oder Tiny House.

**Kategorien:** [Isolierte Gartenhäuser](#), [Isolierte Blockbohlenhäuser](#)

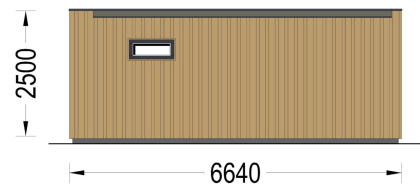
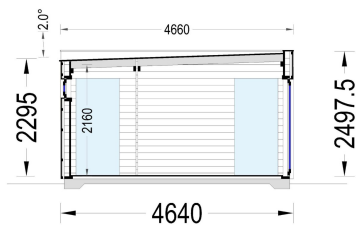
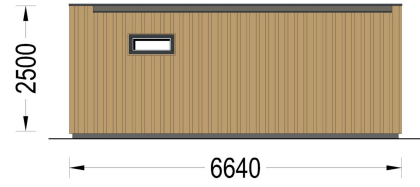
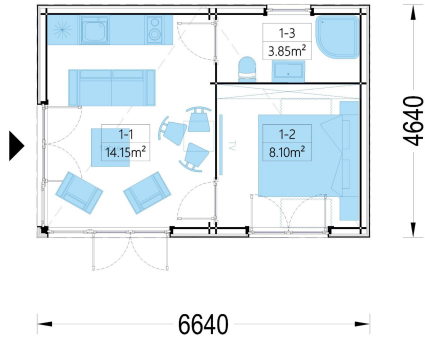


## VARIATIONEN

Artikelnummer	Produktvariante auswählen	Preis
PM2484-2-1	Extra Isoliert, 34 mm + Holzverschalung	€ 18900,00
PM2484-44-1-1	Extra isoliert 44 mm + Holzverschalung	€ 22500,00

## GALERIEBILDER





## BESCHREIBUNG



Blockbohlenhaus.at

BLOCK & GARTEN HÄUSER

## **PREMIUM GARTENHAUS (34-44 MM + HOLZVERSCHALUNG) - 6,5 × 4,5 M | 30 M<sup>2</sup> EXTRA ISOLIERT**

### **MODERN · GANZJÄHRIG BEWOHNBAR · MAXIMALE ENERGIEEFFIZIENZ**

Das Premium Gartenhaus in extra isolierter Ausführung vereint modernes Design, höchste Energieeffizienz und wohnlichen Komfort auf kompaktem Raum. Mit einer intelligenten Raumaufteilung, hochwertiger Holzverschalung und leistungsstarker Wärmedämmung eignet sich dieses Modell perfekt als Gästehaus, Home-Office, Ferienhaus oder komfortable Tiny-House-Alternative.

Dank der hochwertigen Isolierung und doppelt verglasten PVC-Fenster genießen Sie ganzjährig ein angenehmes Raumklima – selbst bei extremen Temperaturen.

---

## **EXTRA ISOLIERTE WÄRMEDÄMMUNG - WOHNQUALITÄT AUF HAUSNIVEAU**

Dieses Modell wurde speziell für eine intensive Ganzjahresnutzung entwickelt und bietet eine deutlich stärkere Wärmedämmung als herkömmliche Gartenhäuser.

### **Dämmbau der Extra-Isolierung**

#### **Dach**

- ✓ 150 mm Hochleistungsdämmung
- ✓ Reduzierter Wärmeverlust
- ✓ Optimaler Hitzeschutz im Sommer

#### **Wände**

- ✓ 100 mm Dämmung im Holzrahmen
- ✓ Mehrschichtiger Wandaufbau
- ✓ Hohe Energieeffizienz

#### **Boden**

- ✓ 100 mm Bodenisolierung
- ✓ Angenehm warme Fußböden
- ✓ Verbessertes Wohnkomfort

- ✓ Doppelt verglaste PVC-Fenster
  - ✓ Hervorragende Wärme- und Schalldämmung
  - ✓ Pflegeleicht und langlebig
- 

## **IHRE VORTEILE**

- ✓ Angenehm warm im Winter
  - ✓ Kühl und komfortabel im Sommer
  - ✓ Reduzierte Energiekosten
  - ✓ Hoher Schallschutz
  - ✓ Ganzjährige Nutzung möglich
  - ✓ Wohnraumähnlicher Komfort
- 

## **HIGHLIGHTS DES MODELLS**

### **Separates Schlafzimmer - Ruhe und Privatsphäre**

Der abgetrennte Schlafbereich bietet ausreichend Platz für erholsame Nächte und sorgt für zusätzlichen Wohnkomfort.

Ideal für:

- Gästeübernachtungen
  - Ferienaufenthalte
  - Dauerhafte Nutzung
  - Home-Office mit Ruheraum
- 

### **Großzügiger Wohnbereich mit offener Küche**

Der offene Wohn- und Essbereich schafft eine moderne Wohnatmosphäre und lässt sich flexibel nutzen.

Perfekt geeignet als:



Die integrierte Küchenlösung macht das Gartenhaus zu einer vollwertigen Mini-Wohneinheit.

---

## Separater Sanitärbereich

Das integrierte Badezimmer erhöht den Wohnkomfort erheblich und macht längere Aufenthalte besonders angenehm.

Ideal für:

- ✓ Gästehaus
  - ✓ Ferienhaus
  - ✓ Home-Office
  - ✓ Tiny-House-Nutzung
- 

## Große Fensterflächen für helle Räume

Die großzügigen Balkontüren und Panoramafenster sorgen für lichtdurchflutete Räume und schaffen eine angenehme Verbindung zwischen Innen- und Außenbereich.

Vorteile:

- ✓ Viel Tageslicht
  - ✓ Offenes Wohngefühl
  - ✓ Freundliche Atmosphäre
  - ✓ Schöne Gartenansicht
- 

## Moderne Premium-Holzverschalung

Die hochwertige Außenverkleidung verleiht dem Gebäude eine elegante und zeitlose Architektur.



**Blockbohlenhaus.at**

BLOCK & GARTEN HÄUSER

Vorteile:

- ✓ Modernes Erscheinungsbild
  - ✓ Zusätzlicher Fassadenschutz
  - ✓ Langlebige Konstruktion
  - ✓ Wertige Optik
- 

## **HOCHWERTIGE MATERIALIEN**

Gefertigt aus zertifizierter nordischer Kiefer oder Fichte überzeugt dieses Premium-Modell durch:

- ✓ Nachhaltigkeit
  - ✓ Stabilität
  - ✓ Langlebigkeit
  - ✓ Natürliches Raumklima
  - ✓ Hochwertige Verarbeitung
- 

## **TECHNISCHE DATEN**

### **Abmessungen**

- Grundfläche: 26,10 m<sup>2</sup>
- Außenmaß: 610 × 515 cm
- Raumanzahl: 3

### **Konstruktion**

- 34 mm Blockbohlen
- 140 mm Holzrahmen
- 100 mm Wandisolierung
- Vertikale und horizontale Holzlattung
- 18–20 mm Holzverschalung

### **Dach**

- 19–20 mm Nut- und Federbretter
- 145 mm Sparren
- 150 mm Dämmung



**Blockbohlenhaus.at**

BLOCK & GARTEN HÄUSER

- OSB-Platte
- Dachfläche: 30 m<sup>2</sup>
- Dachneigung: 2°
- Bitumenbedachung optional erhältlich

## **Boden**

- 100 mm Fundamentbalken mit 100 mm Dämmung
- 19-20 mm Nut- und Federboden (optional erhältlich)

## **Höhen**

- Mindesthöhe der Wände: 229,5 cm
- Firsthöhe: 249,5 cm

## **Türen**

- Außentür: 161 × 192 cm
- 2 Innentüren: 85 × 192 cm

## **Fenster**

- 2 Balkontüren: 161 × 192 cm
- 2 Panoramafenster: 85 × 192 cm
- 1 Oberlichtfenster: 90 × 39 cm

---

## **VORTEILE AUF EINEN BLICK**

- ✓ Extra isolierte Premium-Ausführung
- ✓ 150 mm Dachdämmung
- ✓ 100 mm Wanddämmung
- ✓ 100 mm Bodenisolierung
- ✓ Doppelt verglaste PVC-Fenster
- ✓ Separates Schlafzimmer
- ✓ Badezimmer integriert
- ✓ Offener Wohn- und Küchenbereich
- ✓ Moderne Holzverschalung
- ✓ Ganzjährig bewohnbar



Blockbohlenhaus.at

BLOCK & GARTEN HÄUSER

✓ Energieeffizient und wohnlich

✓ Ideal als Gästehaus oder Tiny House

✓ Perfekt für Home-Office und Feriennutzung

✓ Hochwertige Premium-Bauweise

---

## PREMIUM GARTENHAUS EXTRA ISOLIERT - IHR KOMFORTABLER WOHNRAUM IM GARTEN

Dieses extra isolierte Premium Gartenhaus bietet eine perfekte Kombination aus moderner Architektur, hoher Energieeffizienz und maximalem Wohnkomfort. Dank Schlafzimmer, Badezimmer, offener Küche und leistungsstarker Dämmung entsteht ein vollwertiger Zusatzwohnraum, der das ganze Jahr über genutzt werden kann.

### TECHNISCHE DATEN

<b>Grundfläche</b>	<a href="#">26.10 m<sup>2</sup></a>
<b>Marke</b>	<a href="#">Premium Gartenhaus</a>
<b>Raumanzahl</b>	<a href="#">3</a>
<b>Haus Typ</b>	<a href="#">Modern</a>
<b>Holzbehandlung</b>	<a href="#">Unbehandelt</a>
<b>Verglasung</b>	<a href="#">Doppelverglasung</a>
<b>Tiefe</b>	<a href="#">465 cm</a>
<b>Wandstärke</b>	<a href="#">34 mm + Wandverschalung</a>
<b>Terrasse</b>	<a href="#">optional</a>
<b>Breite</b>	<a href="#">665 cm</a>
<b>Dachform</b>	<a href="#">Flachdach</a>
<b>Außenmaß</b>	<a href="#">665 x 465 cm</a>
<b>Bauweise</b>	<a href="#">34 mm + Holzverschalung</a>
<b>Dachfläche</b>	<a href="#">30 m<sup>2</sup></a>
<b>Fenstermaße:</b>	<a href="#">1* 90 x 39 cm, 2 * 85 x 192 cm, 2 *161 x 192 cm</a>

**Türmaße**

[1 \\* 85 cm x 192 cm \(Innen\), 1\\* 161 cm x 192 cm \(Außen\), 3 \\*161 x 192 cm \(Balkontür\)](#)

**Firsthöhe**

[249,5 cm](#)

**Seitenhöhe der Wände**

[229,5 cm](#)

**Boden**

[100 mm starke Holzbalken für das Fundament \(mit 100 mm Isolierung\); 19 - 20 mm dicke Nut- und Federbretter \(optional erhältlich\)](#)

**Herstellergarantie**

[5 Jahre](#)

**Wandaufbau**

[34 mm Blockbohlen; 140 mm Holzrahmen \(mit 100 mm Isolierung\); 25 mm Holzlatte \(vertikal\); 25 mm Holzlatte \(horizontal\); 18 - 20 mm Holzverschalung, 44 mm + 100 mm Isolierung + 18-20 mm Holzverschalung](#)

**Spiegelverkehrter Aufbau**

[Ja](#)

**Grundform**

[Rechteckig](#)

**Holzart Fenster/Türen**

[Kiefer](#)

**Dachaufbau**

[19 - 20 mm dicke Nut- und Federbretter; 145 mm Holzsparren \(mit 150 mm Isolierung\); 25 mm Holzlatte; OSB-Platte.](#)

**Außenverkleidung**

[Naturholz-Verkleidung](#)

**Dachwinkel**

[2°](#)

**Dämmung**

[Extra Isoliert](#)

**Fläche**

[6x5](#)

**Schlafboden**

[Nein](#)

**Dachüberstand**

[0,0 cm](#)

## PASSENDES ZUBEHÖR



[Terrassen Bausatz  
\(7.5x2+4.5x1 m\)](#)



[Aluminium  
Lüftungsgitter mit  
Insektenschutz](#)



[Dachrinnenset Zink  
Dachrinne für  
Pulldach bis 8,5 m](#)



[PVC Dachrinnen für  
Pulldach bis 8,75 m](#)