

PREMIUM GARTENHAUS GARTENHAUS ALAN PLUS (28MM), 5X3M, 9M² + 6.5M²



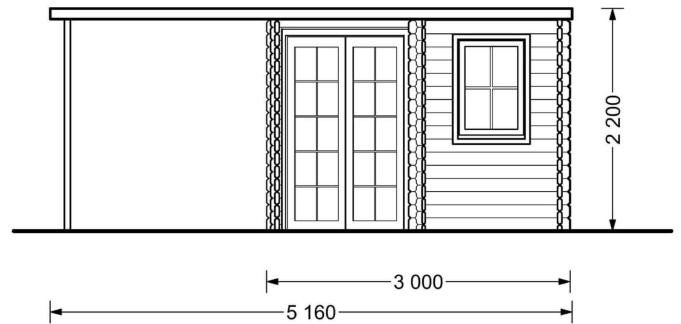
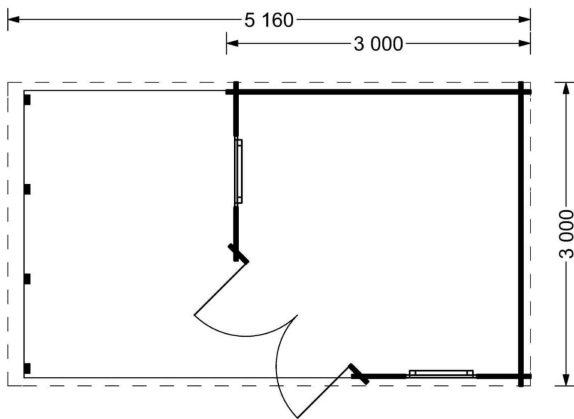
€ 3814,73

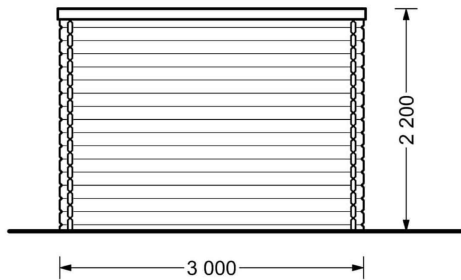
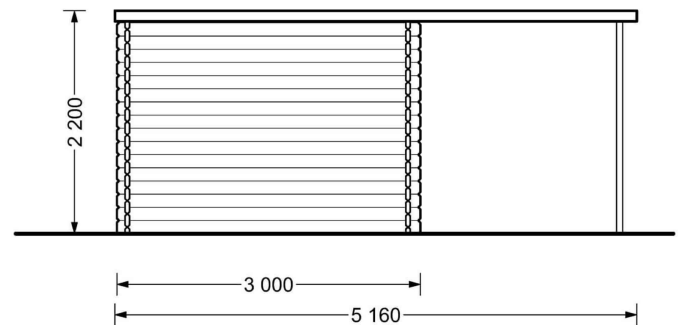
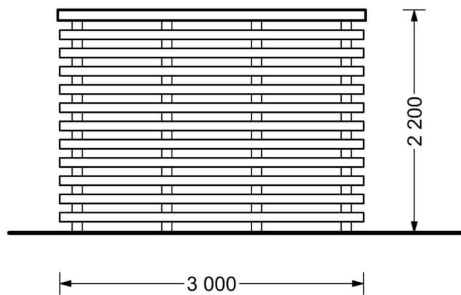
as **Premium Gartenhaus „ALAN PLUS“** überzeugt durch seine **durchdachte Raumaufteilung, lichtdurchflutete Optik.**

Kategorien: [Gartenhäuser](#)



GALERIEBILDER





BESCHREIBUNG

Gartenhaus „ALAN PLUS“ (28 mm) 5×3 m - Vielseitig, hell und einladend

Das **Premium Gartenhaus „ALAN PLUS“** überzeugt durch seine **durchdachte Raumaufteilung, lichtdurchflutete Optik** und die Kombination aus **Innenraum und überdachter Außenfläche**. Mit **9 m² Innenraum** und zusätzlichen **6,5 m² überdachter Terrasse** bietet dieses Modell die perfekte Balance zwischen Funktionalität und Wohlfühlatmosphäre – ideal als **Sommerhaus, Gartenlounge oder Stauraumlösung mit Stil**.

Highlights des Modells

- **Vielseitige Nutzungsmöglichkeiten:**

„ALAN PLUS“ ist ein echtes Multitalent – nutzen Sie den Innenraum als **Aufbewahrungsort für**

Gartenmöbel, Werkzeuge oder Freizeitgeräte, oder gestalten Sie ihn als **gemütliches Sommerhaus** für entspannte Stunden im Grünen.

Die flexible Raumgestaltung ermöglicht es Ihnen, den Raum nach Ihren individuellen Bedürfnissen zu nutzen.

- **Helle und einladende Atmosphäre:**

Die **verglaste Fassade** lässt großzügig **Tageslicht** in den Innenraum und schafft eine freundliche, luftige Stimmung.

Ob als Rückzugsort zum Lesen, Entspannen oder für kreative Tätigkeiten – hier genießen Sie eine warme, natürliche Atmosphäre.

- **Robuste Konstruktion aus nordischer Kiefer:**

Das Gartenhaus besteht aus **massivem, langsam gewachsenem Nadelholz** (nordische Kiefer), das für seine **Stabilität und Langlebigkeit** bekannt ist.

Seine natürliche Maserung sorgt für eine **authentische Holzoptik**, die sich harmonisch in jede Gartenlandschaft einfügt.

- **Schützendes Vordach für den Außenbereich:**

Das **funktionale Vordach** erweitert den nutzbaren Raum nach draußen und bietet **Schutz vor Sonne und Regen**.

So entsteht ein überdachter Bereich von **6,5 m²**, der sich perfekt zum Entspannen, Grillen oder für Gartenmöbel eignet.

TECHNISCHE DATEN

Marke	Premium Gartenhaus
Dachform	Flachdach
Raumanzahl	1
Breite	500 cm
Außenmaß	300 cm x 300 cm +200 cm
Holzbehandlung	Unbehandelt
Tiefe	300 cm
Verglasung	Doppelverglasung
Terrasse	ohne Terrasse
Wandstärke	28 mm

Grundfläche	9 m²
Haus Typ	Modern
Dachaufbau	18-20 mm Dachbretter
Holzart Fenster/Türen	Kiefer
Herstellergarantie	5 Jahre
Bauweise	Blockbohlen
Dachüberstand	216 cm
Dachwinkel	2,1°
Fenstermaße:	2* 70 cm x 105 cm
Türmaße	1* 130 cm x 192 cm
Dachfläche	18 m²
Seitenhöhe der Wände	216 cm
Firsthöhe	225 cm
Grundform	Rechteckig
Spiegelverkehrter Aufbau	Ja
Fußboden	19 - 20 mm Bodenbretter mit Nut-und-Feder-Verbindungen, Grundrahmen und Querstreben (als Zubehör erhältlich)
Innenmaß	274 x 274 cm + 200 cm
Fläche	5x3

PASSENDES ZUBEHÖR



[ONDULINE KSK](#)
[BAHN 5 Rollen](#)



[Sickerschacht mit](#)
[Zufluss/Abfluss Ø](#)
[110 mm](#)



[PVC Dachrinnen für](#)
[Satteldach bis 5,25](#)
[m](#)