

PREMIUM GARTENHAUS (34-44 MM + HOLZVERSCHALUNG), 6,5×4,5 M - 30 M² ISOLIERT



€ 13850,00 - € 17450,00

Isoliertes Premium Gartenhaus mit 30 m² Wohnfläche, Schlafzimmer, offener Küche und 50 mm Dämmung. Ideal als Home-Office, Gästehaus oder ganzjährig nutzbarer Gartenraum.

Kategorien: [Isolierte Gartenhäuser](#), [Isolierte Blockbohlenhäuser](#)

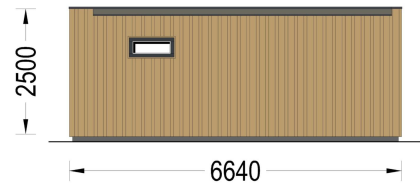
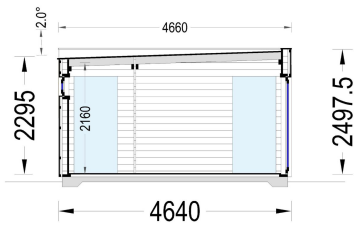
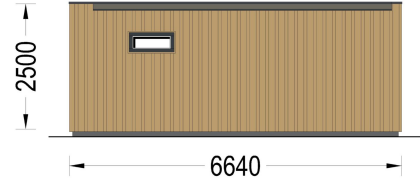
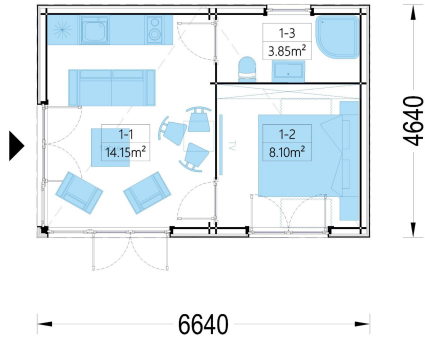


VARIATIONEN

Artikelnummer	Produktvariante auswählen	Preis
PM2484-2	Isoliert 34 mm + Holzverschalung	€ 13850,00
PM2484-44-1	Isoliert 44 mm + Holzverschalung	€ 17450,00

GALERIEBILDER





BESCHREIBUNG



Blockbohlenhaus.at

BLOCK & GARTEN HÄUSER

PREMIUM GARTENHAUS (34-44 MM + HOLZVERSCHALUNG) - 6,5 × 4,5 M | 30 M² ISOLIERT

MODERN · KOMFORTABEL · GANZJÄHRIG NUTZBAR

Das isolierte Premium Gartenhaus vereint modernes Design, hochwertige Materialien und eine durchdachte Raumaufteilung zu einem komfortablen Rückzugsort im eigenen Garten. Mit rund 30 m² Wohnfläche bietet dieses Modell ausreichend Platz für Arbeit, Freizeit und Erholung – ideal als Home-Office, Gästehaus, Atelier oder stilvolle Gartenwohnung.

Dank der integrierten Wärmedämmung genießen Sie das ganze Jahr über ein angenehmes Raumklima und profitieren von einem vielseitig nutzbaren Zusatzraum mit wohnlichem Charakter.

WÄRMEDÄMMUNG - GANZJÄHRIGER KOMFORT

Die isolierte Ausführung wurde speziell für eine intensive und ganzjährige Nutzung entwickelt.

Isolationsaufbau

- ✓ 50 mm Dämmmaterial in den Wänden
- ✓ 50 mm Dachdämmung
- ✓ 50 mm Bodenisolierung (optional erhältlich)
- ✓ Verbesserte Energieeffizienz
- ✓ Angenehmes Raumklima zu jeder Jahreszeit

Die hochwertige Isolierung schützt zuverlässig vor Hitze, Kälte und Feuchtigkeit und sorgt für ein behagliches Wohngefühl – unabhängig von der Jahreszeit.

HIGHLIGHTS DES MODELLS

Gemütliches Schlafzimmer - Ihr privater Rückzugsort

Das separate Schlafzimmer bietet Ruhe, Komfort und Privatsphäre.

Ideal für:

- Gästeübernachtungen
- Wochenendaufenthalte
- Feriennutzung
- Entspannte Auszeiten



Blockbohlenhaus.at

BLOCK & GARTEN HÄUSER

Ein gemütlicher Bereich zum Schlafen und Erholen.

Großzügiger Wohnbereich mit offener Küche

Der helle Wohnbereich bildet das Herzstück des Hauses und bietet vielfältige Nutzungsmöglichkeiten.

Perfekt geeignet als:

- Home-Office
- Atelier
- Hobbyraum
- Wohn- und Essbereich
- Kreativraum
- Besprechungsraum

Die offene Küchenlösung schafft eine moderne Wohnatmosphäre und erhöht den Nutzungskomfort erheblich.

Große Fensterflächen für ein helles Wohngefühl

Zwei großzügige Balkontüren und mehrere große Fenster sorgen für lichtdurchflutete Räume und eine freundliche Atmosphäre.

Vorteile:

- ✓ Viel Tageslicht
 - ✓ Offene Raumwirkung
 - ✓ Moderne Optik
 - ✓ Direkte Verbindung zum Garten
 - ✓ Angenehmes Wohngefühl
-

Moderne Holzverschalung

Die elegante Außenverschalung verleiht dem Gartenhaus eine hochwertige und zeitgemäße Optik.

Vorteile:

- ✓ Modernes Design



Blockbohlenhaus.at

BLOCK & GARTEN HÄUSER

✓ Zusätzlicher Fassadenschutz

✓ Hochwertige Erscheinung

✓ Harmonische Integration in jede Gartenlandschaft

Vielseitig nutzbar

Das Premium Gartenhaus eignet sich ideal als:

- Home-Office
 - Gästehaus
 - Gartenwohnung
 - Ferienhaus
 - Hobbyraum
 - Atelier
 - Studio
 - Rückzugsort
 - Wellness- oder Entspannungsraum
-

HOCHWERTIGE MATERIALIEN

Gefertigt aus zertifizierter nordischer Kiefer oder Fichte überzeugt das Haus durch Stabilität, Langlebigkeit und ein angenehmes natürliches Raumklima.

Vorteile:

- ✓ Nachhaltiges Naturholz
 - ✓ Hohe Formstabilität
 - ✓ Lange Lebensdauer
 - ✓ Natürliche Optik
 - ✓ Wertbeständige Bauweise
-

TECHNISCHE DATEN

Abmessungen

- Grundfläche: 26,05 m²

Kontaktieren Sie uns +43 660 6742719.-Fr. 8-18 Uhr
office@blockbohlenhaus.at.at



Blockbohlenhaus.at

BLOCK & GARTEN HÄUSER

- Wohnfläche: ca. 30 m²
- Außenmaß: 664 × 464 cm
- Raumanzahl: 3

Konstruktion

- Wandaufbau: 34 mm Blockbohle + 50 mm Dämmung + Holzverschalung
- Baumaterial: Zertifizierte nordische Kiefer oder Fichte

Dach

- 140-150 mm Holzbalken
- 19-20 mm Nut- und Federbretter
- 50 mm Dämmung
- Dachfläche: 31,5 m²
- Dachneigung: 2°
- Bitumenbedachung optional erhältlich

Höhen

- Mindesthöhe der Wände: 223 cm
- Firsthöhe: 250 cm

Türen

- 1 × Eingangstür: 161 × 192 cm

Fenster

- 2 × Balkontüren: 161 × 192 cm
- 2 × Vitrinenfenster: 85 × 192 cm
- 1 × Fenster: 90 × 39 cm

Boden

- Fundamentbalken 40-50 mm
- 50 mm Bodenisolierung optional erhältlich

VORTEILE AUF EINEN BLICK

- ✓ Ganzjährig nutzbar
- ✓ 50 mm Wärmedämmung in Wänden und Dach
- ✓ Bodenisolierung optional
- ✓ Separates Schlafzimmer



Blockbohlenhaus.at

BLOCK & GARTEN HÄUSER

- ✓ Offener Wohnbereich mit Küche
- ✓ Große Fensterflächen
- ✓ Moderne Holzverschalung
- ✓ 3 Räume
- ✓ Helles Wohnambiente
- ✓ Ideal als Home-Office oder Gästehaus
- ✓ Nachhaltiges nordisches Holz
- ✓ Langlebige Premium-Konstruktion
- ✓ Energieeffiziente Bauweise

PREMIUM GARTENHAUS - KOMFORT UND FLEXIBILITÄT FÜR JEDE JAHRESZEIT

Mit seiner modernen Architektur, der hochwertigen Isolierung und der intelligenten Raumaufteilung bietet dieses Premium Gartenhaus die perfekte Lösung für alle, die zusätzlichen Wohn- oder Arbeitsraum im Garten schaffen möchten. Ob als Gästehaus, Home-Office oder persönlicher Rückzugsort - dieses Modell verbindet Komfort, Funktionalität und zeitloses Design auf höchstem Niveau.

TECHNISCHE DATEN

Grundfläche	26.10 m²
Marke	Premium Gartenhaus
Raumanzahl	3
Haus Typ	Modern
Holzbehandlung	Unbehandelt
Verglasung	Doppelverglasung
Tiefe	465 cm
Wandstärke	34 mm + Wandverschalung

Terrasse	optional
Breite	665 cm
Dachform	Flachdach
Außenmaß	665 x 465 cm
Bauweise	34 mm + Holzverschalung
Dachfläche	30 m²
Fenstermaße:	1* 90 x 39 cm, 2 * 85 x 192 cm, 2 *161 x 192 cm
Türmaße	1 * 85 cm x 192 cm (Innen), 1* 161 cm x 192 cm (Außen), 3 *161 x 192 cm (Balkontür)
Firsthöhe	249,5 cm
Seitenhöhe der Wände	229,5 cm
Boden	50 mm starke Holzbalken für das Fundament (mit 50 mm Isolierung) 19 - 20 mm dicke Nut- und Federbretter (optional erhältlich)
Herstellergarantie	5 Jahre
Wandaufbau	34 mm + 50 mm Isolierung + 18-20 mm Holzverschalung, 44 mm + 50 mm Isolierung + 44 mm
Spiegelverkehrter Aufbau	Ja
Grundform	Rechteckig
Holzart Fenster/Türen	Kiefer
Dachaufbau	145 mm Holzsparren; 19 - 20 mm dicke Nut- und Federbretter; 50 mm Holzrahmen (mit 50 mm Isolierung); 25 mm Holzlatte OSB-Platte
Außenverkleidung	Naturholz-Verkleidung
Dachwinkel	2°
Dämmung	Isoliert
Fläche	6x5
Schlafboden	Nein
Dachüberstand	0,0 cm

PASSENDES ZUBEHÖR



Terrassen Bausatz
(7.5x2+4.5x1 m)



Aluminium
Lüftungsgitter mit
Insektenschutz



Dachrinnenset Zink
Dachrinne für
Pulldach bis 8,5 m



PVC Dachrinnen für
Pulldach bis 8,75 m