

## **PREMIUM GARTENHAUS (ISOLIERT, SIPS), 10.5X4.5 M, 40 M<sup>2</sup>**



**€ 43426,94**

Dieses SIP-Haus (Strukturelle Isolierplatten) verfügt über eine zuverlässige Wärmedämmung, die Ihnen sowohl im Sommer als auch im Winter ein Höchstmaß an Komfort bietet. Die 124 mm starken Wände (100 mm Polystyrolplatten zwischen zwei 12-mm-Paneelen), das 174 mm starke Dach (150 mm Polystyrolplatten zwischen zwei 12-mm-Paneelen) und die 100 mm XPS-Dämmung für die Fußböden



## **PREMIUM GARTENHAUS (ISOLIERT, SIPS), 10.5X4.5 M, 40 M<sup>2</sup>**

Das Premium Gartenhaus mit Isolierung und SIPS-Technologie (Strukturelle Isolierplatten) bietet einen außergewöhnlich hellen, warmen und geräumigen Innenraum. Hier sind die wichtigsten Merkmale dieses Modells:

### **Highlights des Premium Gartenhauses:**

- 1. Heller und warmer Innenraum:**
  - Große PVC-Fenster und -Türen sorgen für eine optimale Belichtung und lassen viel Tageslicht in den Raum.
- 2. Hervorragende Wärmedämmung:**
  - Hochwertige Dämmstoffe, darunter 124 mm dicke Wände (Strukturelle Isolierplatten), 174 mm starkes Dach und 100 mm XPS-Dämmung für die Fußböden, gewährleisten eine effiziente Wärmedämmung.
- 3. Eigener Badbereich:**
  - Das Gartenhaus verfügt über einen eigenen Badebereich für höchsten Komfort und Bequemlichkeit.
- 4. Geräumiger und gemütlicher Wohnbereich:**
  - Der großzügige Wohnbereich bietet ausreichend Platz für verschiedene Aktivitäten wie Arbeiten, Entspannen und mehr.
- 5. Vielseitige Nutzung:**
  - Geeignet für Hobbys, Home-Office, Fitnessraum, Kunststudio oder als zusätzlicher Wohnraum für Gäste.

### **Wärmedämmung:**

- SIP-Technologie mit Strukturellen Isolierplatten gewährleistet eine effektive Wärmedämmung im Sommer und Winter.

Das Premium Gartenhaus ist eine elegante und moderne Erweiterung für Ihr Hauptwohnhaus. Mit seiner vielseitigen Nutzungsmöglichkeit und der erstklassigen Wärmedämmung bietet es einen komfortablen Raum für verschiedene Aktivitäten. Genießen Sie das ganze Jahr über angenehme Temperaturen und einen hellen, einladenden Innenraum.

### **Im Preis inbegriffen sind:**

- PVC-Fenster und -Außentüre (anthrazit)
- EPDM-Dacheindeckung
- Fußboden inkl. Isolierung
- Lieferung bis Bordsteinkante
- Beschläge
- Fußbodenbelag ( Laminat )
- Isolierung

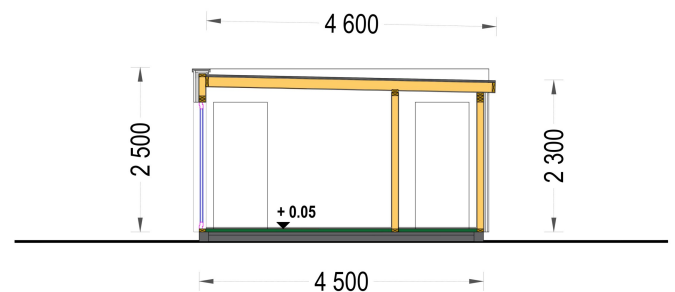


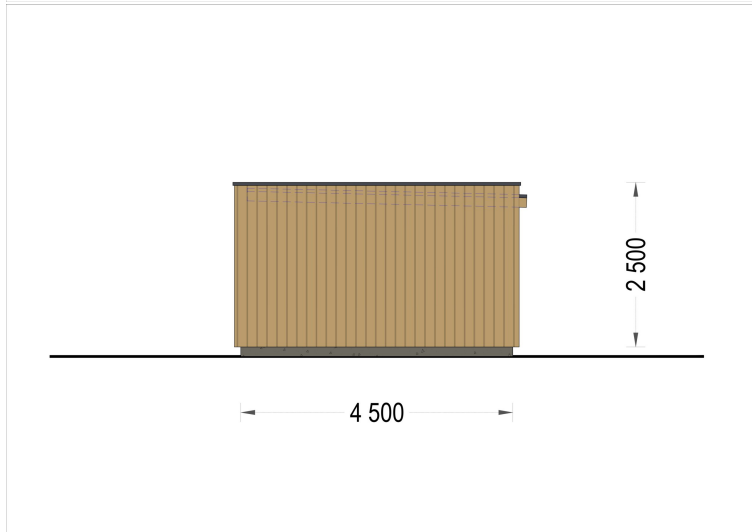
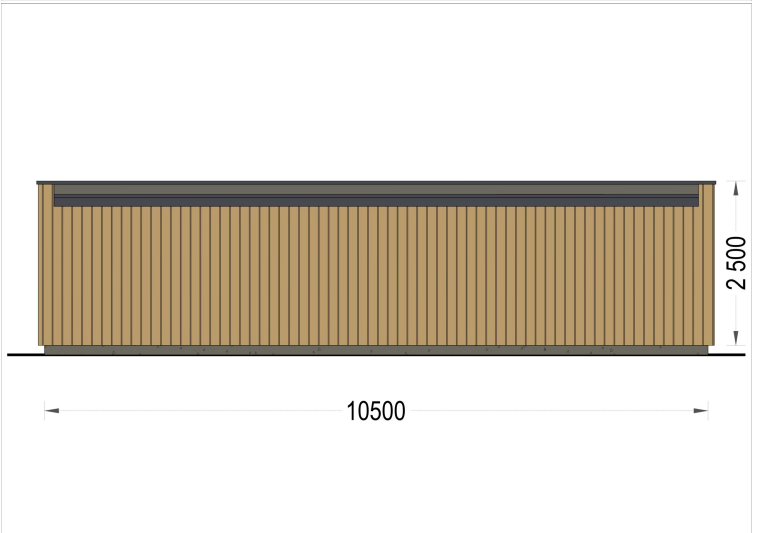
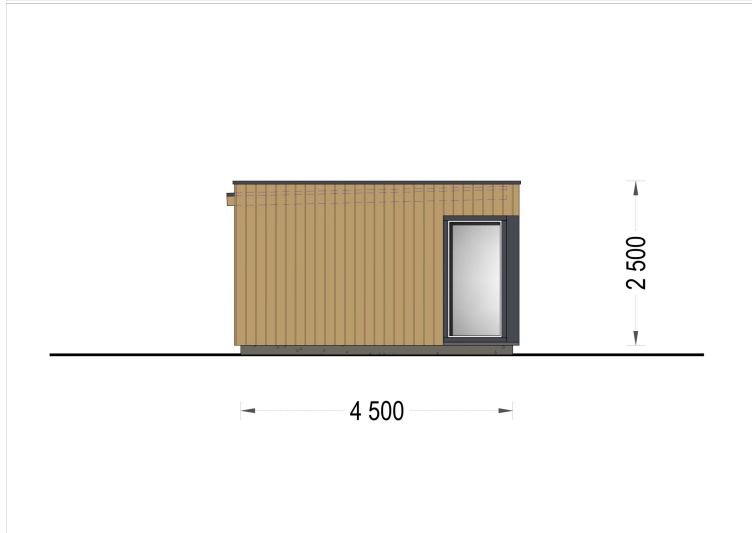
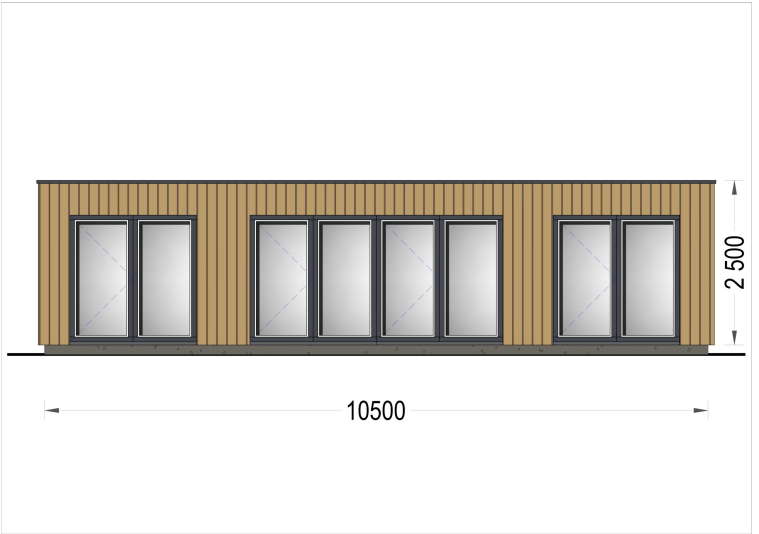
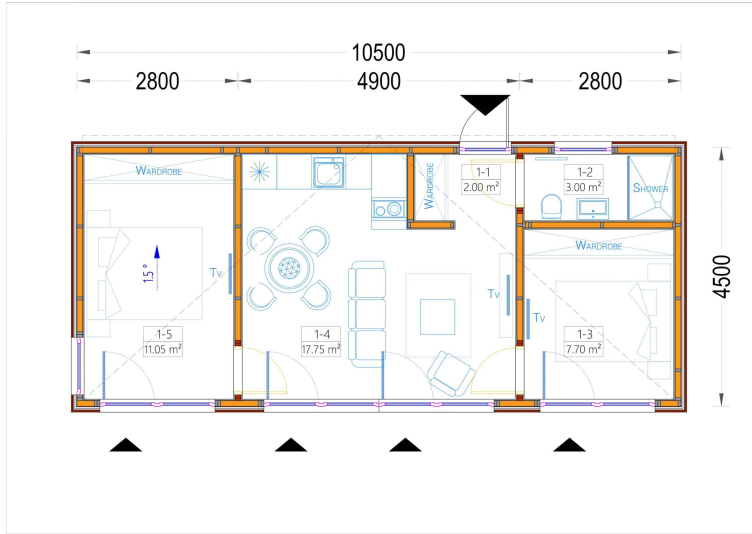
Blockbohlenhaus.at

BLOCK & GARTENHÄUSER

## Wärmedämmung

Dieses SIP-Haus (Strukturelle Isolierplatten) verfügt über eine zuverlässige Wärmedämmung. Die 124 mm starken Wände (100 mm Polystyrolplatten zwischen zwei 12-mm-Paneelen), das 174 mm starke Dach (150 mm Polystyrolplatten zwischen zwei 12-mm-Paneelen) und die 100 mm XPS-Dämmung für die Fußböden







Blockbohlenhaus.at

BLOCK & GARTENHÄUSER

## TECHNISCHE DATEN

<b>Außenmaß</b>	1050 x 450 cm
<b>Bauweise</b>	SIP (Strukturelle Isolierplatten)
<b>Marke</b>	Blockbohlenhaus.at
<b>Dachfläche</b>	47,5 m <sup>2</sup>
<b>Breite</b>	1050 cm
<b>Tiefe</b>	450 cm
<b>Fenstermaße:</b>	1* 55 x 95 cm; 1* 95 x 195 cm; 4* 195 x 195 cm
<b>Firsthöhe</b>	250 cm
<b>Dachform</b>	Flachdach
<b>Fußboden</b>	Fußboden mit 100 mm XPS-Dämmung
<b>Grundfläche</b>	47,25 m <sup>2</sup>
<b>Haus Typ</b>	Modern
<b>Holzbehandlung</b>	Unbehandelt
<b>Raumanzahl</b>	5
<b>Rauminhalt</b>	41.5 m <sup>3</sup>
<b>Türmaße</b>	1* 90 x 195 cm; 3* 80 x 195 cm
<b>Verglasung</b>	PVC-Fenster und -Außentüre (anthrazit)

## SIE KÖNNEN AUCH MÖGEN...



[Sickerschacht mit  
Zufluss/Abfluss Ø 110 mm](#)

## **ANMERKUNGEN**

---

---

---

---

---

---

---