

PREMIUM GARTENHAUS (ISOLIERT, SIPS), 6X4 M, 24 M²



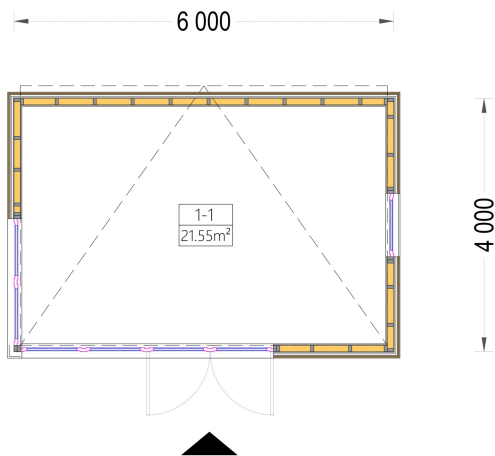
€ 22056,00

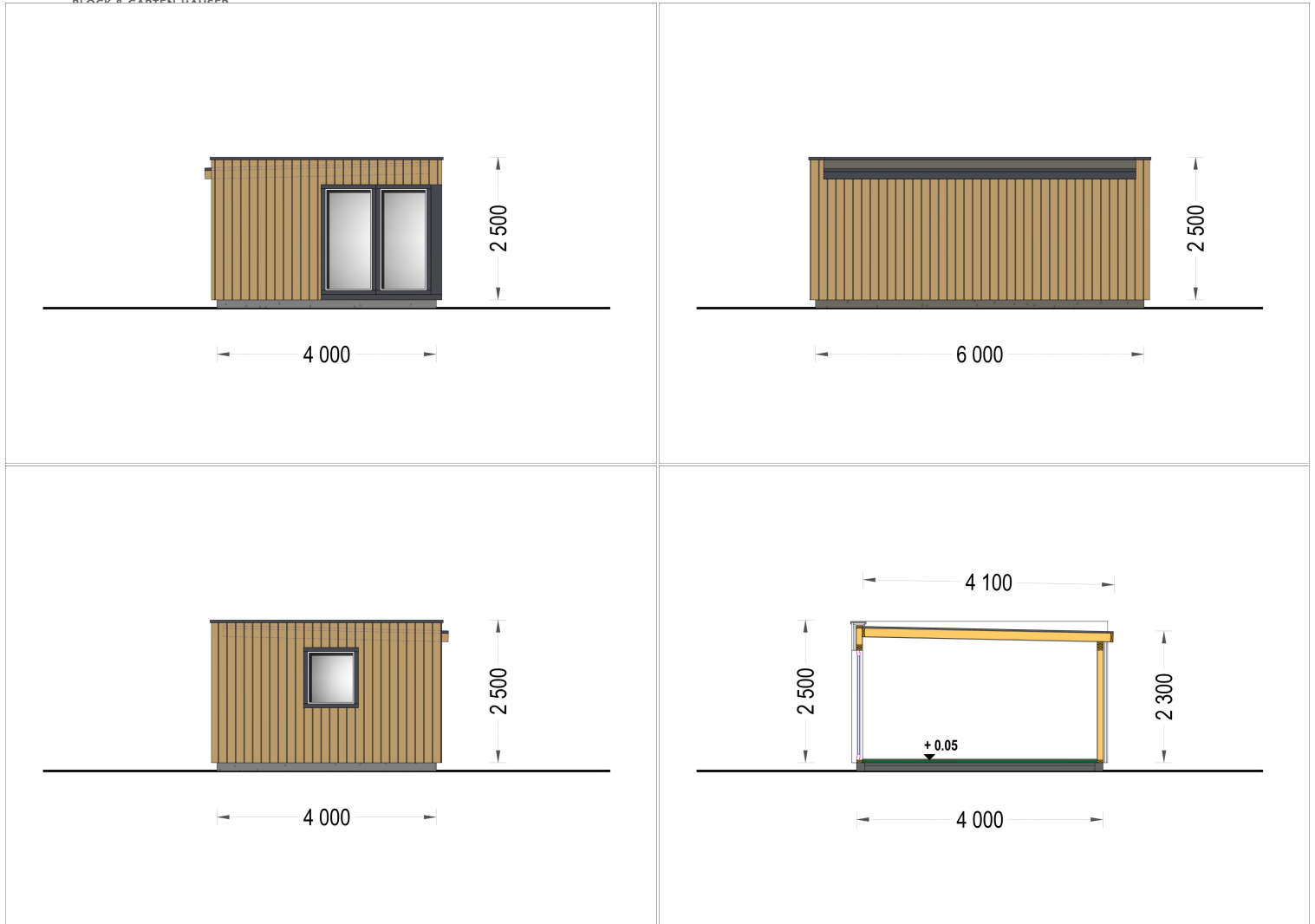
Das **Premium Gartenhaus (SIPS) 6 x 4 m** ist eine moderne, energieeffiziente und flexible Lösung für alle, die zusätzlichen Wohn- oder Arbeitsraum im Garten suchen.

Ein helles, komfortables und vielseitig einsetzbares Gartenhaus - perfekt für jede Jahreszeit.

Kategorien: [Isolierte Gartengäuser SIP](#)







BESCHREIBUNG

PREMIUM GARTENHAUS (ISOLIERT, SIPS) · 6 × 4 M · 24 M²

Das Premium Gartenhaus mit moderner **SIPS-Technologie (Strukturelle Isolierplatten)** bietet einen hervorragend gedämmten, hellen und vielseitigen Innenraum – ideal als Wohnraumerweiterung, Atelier, Gästehaus, Home-Office oder kreativer Rückzugsort. Dank hochwertiger Dämmwerte und großer Fensterflächen eignet sich dieses Modell perfekt für die **Ganzjahresnutzung**.

HIGHLIGHTS DES PREMIUM GARTENHAUSES

Heller und warmer Innenraum

Große PVC-Fenster und -Türen sorgen für viel Tageslicht und schaffen eine einladende, moderne

Hervorragende Wärmedämmung - ganzjährig komfortabel

Die SIPS-Konstruktion liefert erstklassige Energieeffizienz:

- **124 mm starke Wände:**
100 mm Polystyrolkern zwischen zwei 12-mm-Paneelen
- **174 mm starkes Dach:**
150 mm Polystyrolkern zwischen zwei 12-mm-Paneelen
- **100 mm XPS-Dämmung im Fußboden**

Diese Konstruktion garantiert optimale Temperaturen und ein angenehmes Raumklima im Sommer wie im Winter.

Integrierter Badbereich

Ein separater Badbereich macht das Premium Gartenhaus zu einer vollwertigen Mini-Wohneinheit.

Geräumiger, flexibel nutzbarer Wohnbereich

Der offene Wohnraum bietet vielfältige Möglichkeiten – ob Arbeiten, Entspannen, Trainieren, kreative Tätigkeiten oder als zusätzlicher Wohnraum.

Vielseitige Nutzung

Perfekt geeignet als:

- Home-Office
- Hobby- und Fitnessraum
- Kunst- oder Musikstudio
- Gästehaus
- Tiny-Living-Raum
- Garten-Lounge

WÄRMEDÄMMUNG AUF PREMIUM-NIVEAU - SIPS-TECHNOLOGIE

Die strukturellen Isolierplatten gewährleisten:

- hohe Energieeffizienz
- schnelle und stabile Montage
- ausgezeichnete Schall- und Wärmedämmung
- einen langlebigen, robusten Wandaufbau

Das Gartenhaus ist optimal auf eine **ganzjährige Nutzung** ausgelegt.

IM PREIS INBEGRIFFEN

- ✓ PVC-Fenster & Außentüre (anthrazit)
- ✓ EPDM-Dacheindeckung (extrem langlebig)
- ✓ Fußboden inkl. **100 mm XPS-Isolierung**
- ✓ Laminat-Fußbodenbelag
- ✓ Komplette Wärmedämmung (Wände, Dach, Boden)
- ✓ Beschläge & Montagematerial
- ✓ Lieferung bis Bordsteinkante

TECHNISCHE DATEN

Außenmaß	600 cm x 400 cm
Bauweise	SIP (Strukturelle Isolierplatten)
Marke	Premium Gartenhaus
Dachfläche	20,83 m²
Breite	600 cm
Tiefe	400 cm
Fenstermaße:	PVC 2* 200 cm x 195 cm; 1* 100 cm x 110 cm

Firsthöhe	250 cm
Dachform	Flachdach
Fußboden	Bodenbelag Laminat, Fußboden mit 100 mm XPS-Dämmung
Grundfläche	24 m²
Haus Typ	Modern
Holzbehandlung	Unbehandelt
Türmaße	PVC 1* 200 cm x 195 cm
Verglasung	PVC-Fenster und -Außentüre (anthrazit)
Dachaufbau	174 mm SIP (Strukturell isolierte Paneele) + Holzverkleidung innen und außen
Wandstärke	124 mm SIP (Strukturell isolierte Paneele) + Holzverkleidung innen und außen

PASSENDES ZUBEHÖR



**Sickerschacht mit
Zufluss/Abfluss Ø
110 mm**



**Dachrinnenset Zink
Dachrinne für
Pulldach bis 6,8 m**



**PVC Dachrinnen für
Pulldach bis 7 m**