

## **GARTENHAUS KLAUS 6X6M, 36M<sup>2</sup>**



**€ 6231,53 - € 10099,68**

Premium Gartenhaus KLAUS mit 36 m<sup>2</sup> Grundfläche, 11 m<sup>2</sup> überdachter Terrasse und Wandstärken bis 66 mm. Ideal als Gartenhaus, Büro, Atelier oder Gästehaus.

Kategorien: [Gartenhäuser](#)



## VARIATIONEN

Artikelnummer	Wandstärke	Preis
PM333-44	44 mm	€ 7339,44
PM333-66	66 mm	€ 10099,68
PM1984	34 mm	€ 6231,53

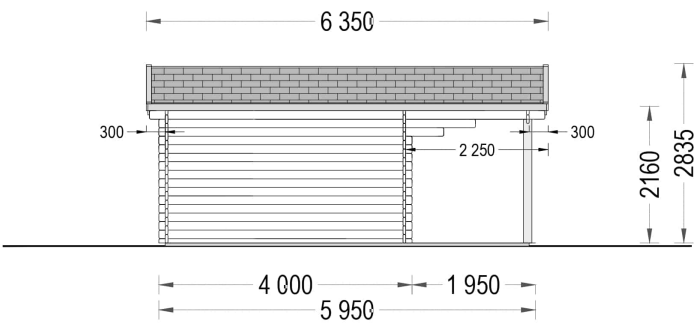
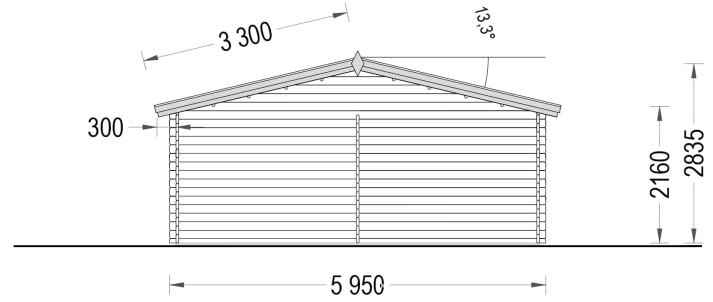
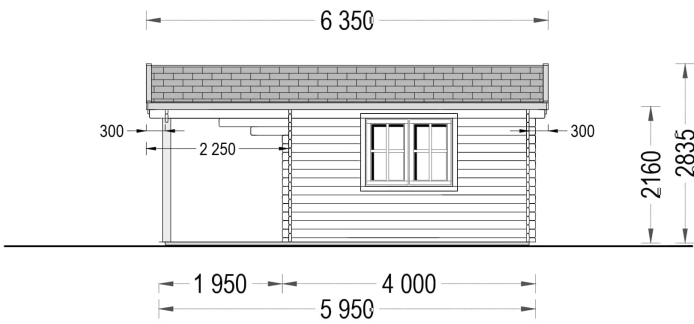
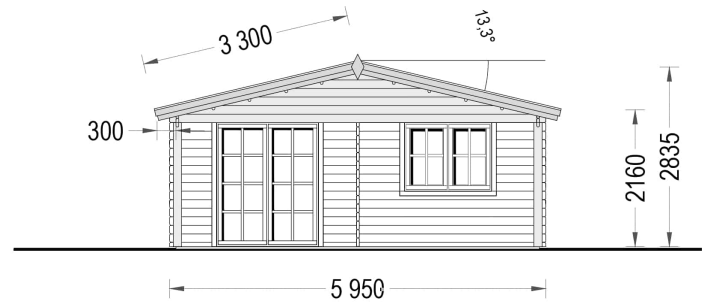
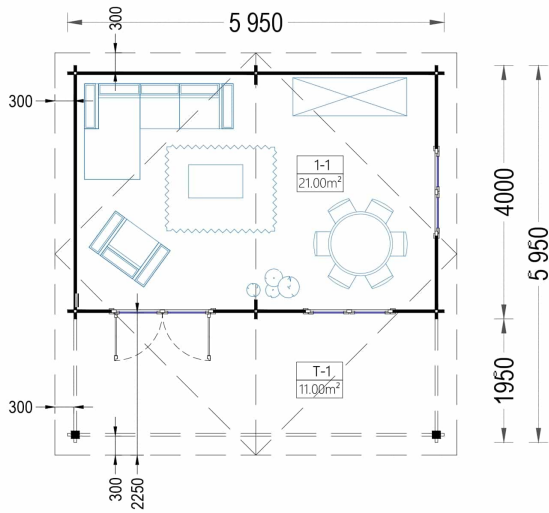
## GALERIEBILDER





Blockbohlenhaus.at

BLOCK & GARTENHÄUSER



## BESCHREIBUNG

Kontaktieren Sie uns +43 660 6742719.-Fr. 8-18 Uhr  
office@blockbohlenhaus.at.at



Blockbohlenhaus.at

BLOCK & GARTEN HÄUSER

## **GARTENHAUS KLAUS (34-66 MM) - 6 × 6 M**

**36 m<sup>2</sup> Grundfläche · 11 m<sup>2</sup> überdachte Terrasse · Großzügig · Elegant · Vielseitig nutzbar**

### **RAUM, KOMFORT UND ZEITLOSE ELEGANZ FÜR IHREN GARTEN**

Das **Gartenhaus KLAUS** vereint großzügige Raumverhältnisse, hochwertige Materialien und klassische Holzarchitektur zu einem außergewöhnlichen Gartenhaus mit vielseitigen Nutzungsmöglichkeiten. Mit einer Grundfläche von 36 m<sup>2</sup> und einer großzügigen, 11 m<sup>2</sup> überdachten Terrasse bietet dieses Modell viel Platz zum Entspannen, Arbeiten oder für gesellige Stunden mit Familie und Freunden.

Gefertigt aus hochwertigem nordischem Nadelholz und erhältlich in Wandstärken von **34 mm bis 66 mm**, überzeugt KLAUS durch Stabilität, Langlebigkeit und eine zeitlose Optik, die sich harmonisch in jede Gartenlandschaft einfügt.

**Auch als isolierte Variante erhältlich - ideal für die ganzjährige Nutzung.**

---

## **HIGHLIGHTS DES MODELLS**

### **GROSSZÜGIGE ÜBERDACHTE TERRASSE (11 M<sup>2</sup>)**

Die weitläufige Terrasse erweitert den Wohnraum ins Freie und bietet einen geschützten Platz für entspannte Stunden im Garten.

Ideal für:

- ✓ Frühstück im Freien
- ✓ Gemütliche Grillabende
- ✓ Entspannte Nachmittage
- ✓ Gesellige Treffen mit Familie und Freunden
- ✓ Wettergeschützte Aufenthalte im Freien

Dank der Überdachung genießen Sie Ihren Außenbereich unabhängig von Wetter und Jahreszeit.

---

## **HELLE UND LICHTDURCHFLUTETE RÄUME**

Große Fensterflächen sorgen für viel natürliches Tageslicht und schaffen eine freundliche Wohnatmosphäre.



**Blockbohlenhaus.at**

BLOCK & GARTEN HÄUSER

Vorteile:

- ✓ Heller Innenraum
- ✓ Offenes Raumgefühl
- ✓ Freundliche Atmosphäre
- ✓ Schöne Ausblicke in den Garten
- ✓ Angenehmes Wohn- und Arbeitsumfeld

Der lichtdurchflutete Innenraum eignet sich perfekt für Erholung, Kreativität oder produktives Arbeiten.

---

## **KLASSISCHES SPITZDACH MIT GROSSZÜGIGEM VORDACH**

Das elegante Satteldach verleiht dem Gartenhaus seinen traditionellen Charakter und sorgt gleichzeitig für zusätzlichen Wetterschutz.

Ihre Vorteile:

- ✓ Zeitlose Architektur
  - ✓ Harmonische Optik
  - ✓ Schutz vor Sonne und Regen
  - ✓ Wertige Erscheinung
  - ✓ Zusätzlicher Komfort auf der Terrasse
- 

## **ELEGANTER SEITLICHER DACHÜBERSTAND**

Der zusätzliche Dachüberstand an den Seiten schafft geschützte Bereiche rund um das Gartenhaus.

Ideal für:

- ✓ Sitzbänke
- ✓ Pflanzgefäße
- ✓ Dekorationen
- ✓ Kleine Ruhebereiche



**Blockbohlenhaus.at**

BLOCK & GARTEN HÄUSER

- ✓ **Zusätzlichen Witterungsschutz**

Dieses architektonische Detail unterstreicht die hochwertige Gesamtoptik des Hauses.

---

## **HOCHWERTIGE HOLZKONSTRUKTION**

Das Gartenhaus KLAUS wird aus sorgfältig ausgewähltem nordischem Nadelholz gefertigt.

Konstruktion:

- ✓ Wandstärken von 34 mm bis 66 mm
- ✓ Robuste Blockbohlenbauweise
- ✓ Hochwertiges nordisches Nadelholz
- ✓ Hohe Stabilität
- ✓ Lange Lebensdauer
- ✓ Natürliches Raumklima

Die massive Holzkonstruktion sorgt für eine angenehme Wohnatmosphäre und ausgezeichnete Haltbarkeit.

---

## **VIELSEITIGE NUTZUNGSMÖGLICHKEITEN**

Das Gartenhaus KLAUS eignet sich hervorragend als:

- Gartenhaus
  - Ferienhaus
  - Gartenbüro
  - Atelier
  - Hobbyraum
  - Gästehaus
  - Wellnessbereich
  - Kreativstudio
  - Rückzugsort im Grünen
- 

## **TECHNISCHE DATEN**

- Außenmaß: 6 × 6 m



**Blockbohlenhaus.at**

BLOCK & GARTEN HÄUSER

- Grundfläche: 36 m<sup>2</sup>
  - Überdachte Terrasse: 11 m<sup>2</sup>
  - Wandstärke: 34 mm bis 66 mm
  - Klassisches Spitzdach
  - Großzügiges Vordach
  - Seitlicher Dachüberstand
  - Hochwertiges nordisches Nadelholz
- 

## **IHRE VORTEILE AUF EINEN BLICK**

- ✓ 36 m<sup>2</sup> Grundfläche
  - ✓ 11 m<sup>2</sup> überdachte Terrasse
  - ✓ Wandstärken von 34 bis 66 mm
  - ✓ Großzügige Fensterflächen
  - ✓ Klassisches Satteldach
  - ✓ Hochwertiges nordisches Nadelholz
  - ✓ Heller Innenraum
  - ✓ Natürliches Raumklima
  - ✓ Vielseitige Nutzungsmöglichkeiten
  - ✓ Auch als isolierte Variante erhältlich
  - ✓ Hochwertige Premium-Ausführung
- 

## **GARTENHAUS KLAUS - GROSSZÜGIGKEIT TRIFFT AUF WOHNKOMFORT**

Mit dem **Premium Gartenhaus KLAUS** entscheiden Sie sich für ein hochwertiges Gartenhaus mit außergewöhnlichem Platzangebot, stilvoller Architektur und vielseitigen Nutzungsmöglichkeiten. Die Kombination aus großzügigem Innenraum, überdachter Terrasse und hochwertiger Holzbauweise schafft einen Ort, an dem Entspannung, Kreativität und Naturgenuss perfekt miteinander harmonieren.



Blockbohlenhaus.at  
BLOCK & GARTEN HÄUSER

## TECHNISCHE DATEN

<b>Breite</b>	<a href="#">595 cm</a>
<b>Marke</b>	<a href="#">Blockbohlenhaus.at</a>
<b>Raumanzahl</b>	<a href="#">1</a>
<b>Dachform</b>	<a href="#">Satteldach</a>
<b>Wandstärke</b>	<a href="#">34 mm, 44 mm, 66 mm</a>
<b>Holzbehandlung</b>	<a href="#">Unbehandelt</a>
<b>Tiefe</b>	<a href="#">600 cm</a>
<b>Verglasung</b>	<a href="#">Doppelverglasung</a>
<b>Terrasse</b>	<a href="#">ohne Terrasse</a>
<b>Grundfläche</b>	<a href="#">36 m<sup>2</sup></a>
<b>Außenmaß</b>	<a href="#">595 x 400 cm</a>
<b>Haus Typ</b>	<a href="#">Klassisch</a>
<b>Bauweise</b>	<a href="#">Blockbohlen</a>
<b>Dachaufbau</b>	<a href="#">18-20 mm Dachbretter</a>
<b>Dachfläche</b>	<a href="#">42 m<sup>2</sup></a>
<b>Fenstermaße:</b>	<a href="#">2* 138 cm x 105 cm (Lichtes Maß 125 cm x 92 cm), 1* 90 cm x 39 cm (Lichtes Maß 77 cm x 26 cm)</a>
<b>Türmaße</b>	<a href="#">1* 161 cm x 192 cm (Lichtes Maß 148 cm x 185,5 cm)</a>
<b>Firsthöhe</b>	<a href="#">283,5 cm</a>
<b>Seitenhöhe der Wände</b>	<a href="#">216 cm</a>
<b>Spiegelverkehrter Aufbau</b>	<a href="#">Ja</a>
<b>Innenmaß</b>	<a href="#">562 x 367 cm + 562 x 175 cm</a>
<b>Boden</b>	<a href="#">19 - 20 mm Bodenbretter mit Nut-und-Feder-Verbindungen, Grundrahmen und Querstreben (Als Zubehör erhältlich)</a>
<b>Dachüberstand</b>	<a href="#">vorne 225 cm</a>
<b>Grundform</b>	<a href="#">Rechteckig</a>
<b>Herstellergarantie</b>	<a href="#">5 Jahre</a>
<b>Holzart Fenster/Türen</b>	<a href="#">Kiefer</a>

**Fußboden**

[19 - 20 mm Bodenbretter mit Nut-und-Feder-Verbindungen,  
Grundrahmen und Querstreben \(als Zubehör erhältlich\)](#)

**Dachwinkel**

[13,3°](#)

**Fläche**

[6×6](#)

## PASSENDES ZUBEHÖR



**Sickerschacht mit  
Zufluss/Abfluss Ø  
110 mm**



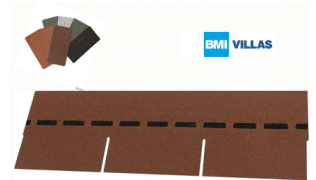
**Anbau  
Werkzeugschuppen  
- 161 x 273 cm**



**PVC Dachrinnen für  
Satteldach bis 8,75  
m**



**Villasub E-KV-15 SK  
Schalungsbahn 60  
m<sup>2</sup>**



**Villas PM-Schindel  
Rechteck 45 m<sup>2</sup>**



**Dachrinnenset Zink  
für Satteldach bis  
6,8 m**