

## GARTENHAUS LINZ, 5X4M, 20M<sup>2</sup>



**€ 3780,00 - € 5712,00**

Das Premium Gartenhaus LINZ ist eine hervorragende Wahl für alle, die nach einem stilvollen und funktionellen Gartenhaus suchen. Mit einer Größe von 5x4 Metern und einer Wandstärke von 34 - 66 mm bietet es ausreichend Platz und Stabilität für eine Vielzahl von Anwendungen.



## **Gartenhaus LINZ (34 - 66 mm) - Klassische Ästhetik und Vielseitigkeit**

Das Gartenhaus LINZ mit einer Wandstärke von 34mm, einer Größe von 5x4m und einer Fläche von 20m<sup>2</sup> bietet einen Raum, der kostbare Momente und zusätzlichen Komfort in Ihr Leben bringt.

### **Hier sind die Highlights dieses Modells:**

#### **Zeitlose klassische Ästhetik:**

Mit doppelt verglasten Kreuzfenstern und Türen präsentiert sich das Gartenhaus LINZ in einer zeitlosen klassischen Optik. Diese Gestaltungselemente verleihen dem Haus einen charmanten und ansprechenden Charakter.

#### **Massiver Dachüberstand für Schattenbereiche:**

Das LINZ Gartenhaus ist mit einem massiven Dachüberstand ausgestattet, der nicht nur dem Gesamtdesign eine ästhetische Note verleiht, sondern auch schattige Bereiche im Freien schafft. Dies ermöglicht es Ihnen, draußen zu verweilen und die frische Luft zu genießen.

#### **Stabile Nut- und Federkonstruktion:**

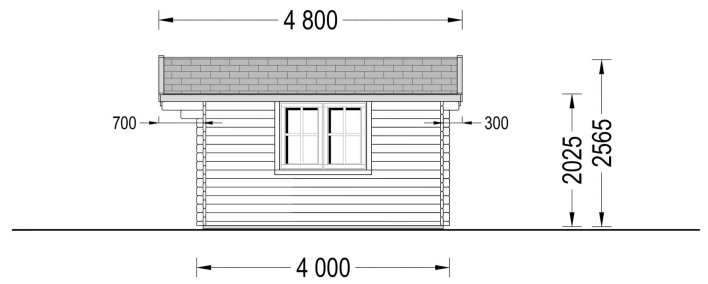
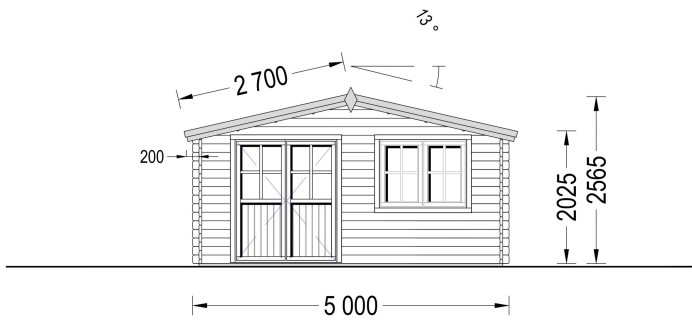
Die zuverlässige Nut- und Federkonstruktion sorgt für Stabilität und eine solide Bauweise. Diese Konstruktionstechnik ermöglicht eine einfache Montage und gewährleistet gleichzeitig eine langlebige Struktur.

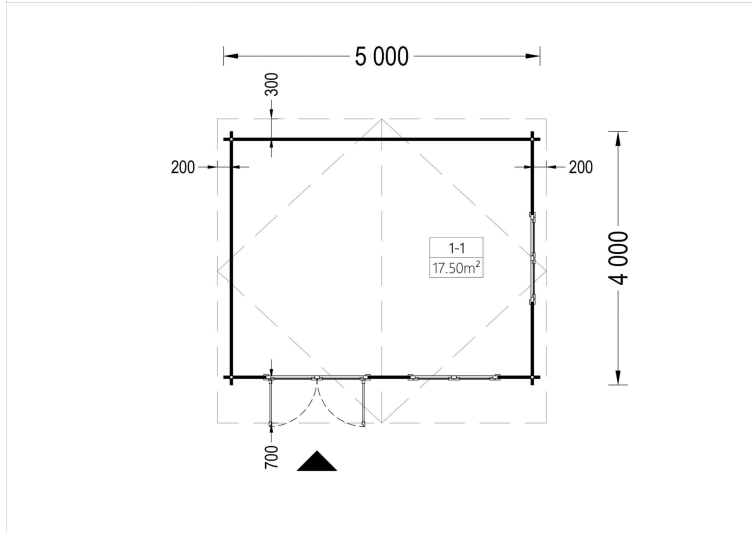
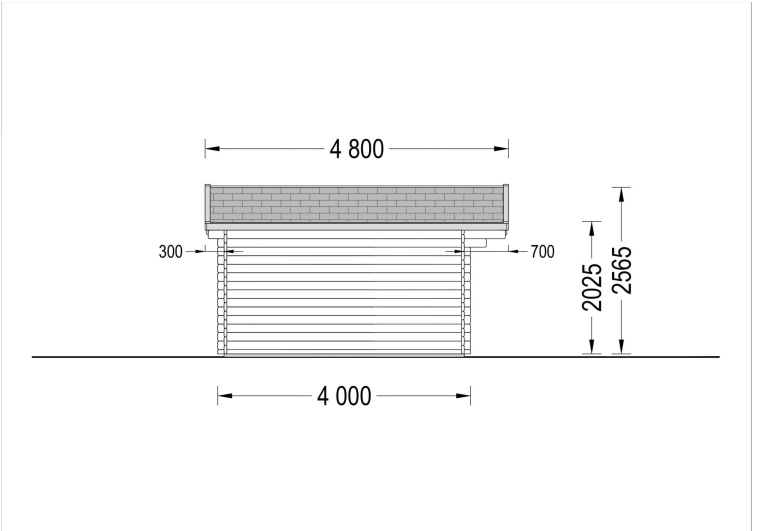
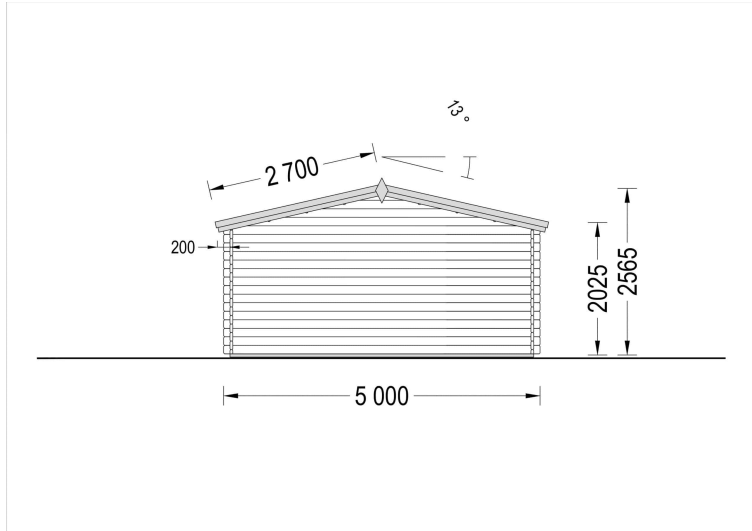
#### **Vielseitige Nutzungsmöglichkeiten:**

Das LINZ Gartenhaus bietet sich für verschiedene Aktivitäten an, sei es als Rückzugsort zum Entspannen, für Hobbys, als Arbeitsraum oder als praktischer Stauraum. Die Vielseitigkeit des Raums ermöglicht es Ihnen, ihn nach Ihren individuellen Bedürfnissen einzurichten.



Das Gartenhaus LINZ vereint klassische Holzästhetik mit modernen Elementen und schafft so einen Raum, der nicht nur funktional, sondern auch ästhetisch ansprechend ist. Mit seiner stabilen Konstruktion und dem zeitlosen Design ist es eine großartige Ergänzung für jeden Garten, der zusätzlichen Raum und Komfort bieten soll.







## VARIATIONEN

Bild	Artikelnummer	Stock	Status	Beschreibung	Wandstärke	Preis
	AV022-1				34 mm	€ 3780,00
	AV022-1S				44 mm	€ 4452,00

<b>Bild</b>	<b>Artikelnummer</b>	<b>Stock</b>	<b>Status</b>	<b>Beschreibung</b>	<b>Wandstärke</b>	<b>Preis</b>
	AV022-1S				66 mm	€ 5712,00

## TECHNISCHE DATEN

<b>Marke</b>	Blockbohlenhaus.at
<b>Raumanzahl</b>	1
<b>Grundfläche</b>	20 m <sup>2</sup>
<b>Dachform</b>	Satteldach
<b>Tiefe</b>	400 cm
<b>Wandstärke</b>	34 mm , 44 mm , 66 mm
<b>Holzbehandlung</b>	Unbehandelt
<b>Terrasse</b>	ohne Terrasse
<b>Verglasung</b>	Doppelverglasung
<b>Außenmaß</b>	400 cm x 300 cm
<b>Breite</b>	400 cm
<b>Haus Typ</b>	Klassisch
<b>Dachaufbau</b>	18-20 mm Dachbretter
<b>Holzart Fenster/Türen</b>	Kiefer
<b>Herstellergarantie</b>	5 Jahre
<b>Bauweise</b>	Blockbohlen
<b>Boden</b>	19 - 20 mm Bodenbretter mit Nut-und-Feder-Verbindungen, Grundrahmen und Querstreben (Als Zubehör erhältlich)
<b>Dachüberstand</b>	70 cm
<b>Dachwinkel</b>	13°
<b>Dachfläche</b>	27 m <sup>2</sup>
<b>Fenstermaße:</b>	2* 138 cm x 105 cm
<b>Türmaße</b>	1* 161 cm x 192cm
<b>Firsthöhe</b>	256,5 cm
<b>Seitenhöhe der Wände</b>	202,5 cm
<b>Grundform</b>	Rechteckig
<b>Spiegelverkehrter Aufbau</b>	Ja
<b>Innenmaß</b>	473 x 373 cm

<b>Fußboden</b>	19 - 20 mm Bodenbretter mit Nut-und-Feder-Verbindungen, Grundrahmen und Querstreben (als Zubehör erhältlich)
<b>Rauminhalt</b>	40,5 m <sup>3</sup>
<b>Fläche</b>	5×4

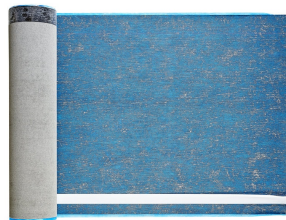
## SIE KÖNNEN AUCH MÖGEN...



[Sickerschacht mit  
Zufluss/Abfluss Ø 110 mm](#)



[Anbau Werkzeugschuppen  
- 161 x 273 cm](#)



[Villasub E-KV-15 SK  
Schalungsbahn 20 m<sup>2</sup>](#)

## ANMERKUNGEN

---

---

---

---

---

---