

## **GARTENHAUS LINZ, 5X4M, 20M<sup>2</sup>**



**€ 4450,73 - € 6360,00**

Das Premium Gartenhaus LINZ ist eine hervorragende Wahl für alle, die nach einem stilvollen und funktionellen Gartenhaus suchen. Mit einer Größe von 5x4 Metern und einer Wandstärke von 34 - 66 mm bietet es ausreichend Platz und Stabilität für eine Vielzahl von Anwendungen.

**Kategorien:** [Gartenhäuser](#)

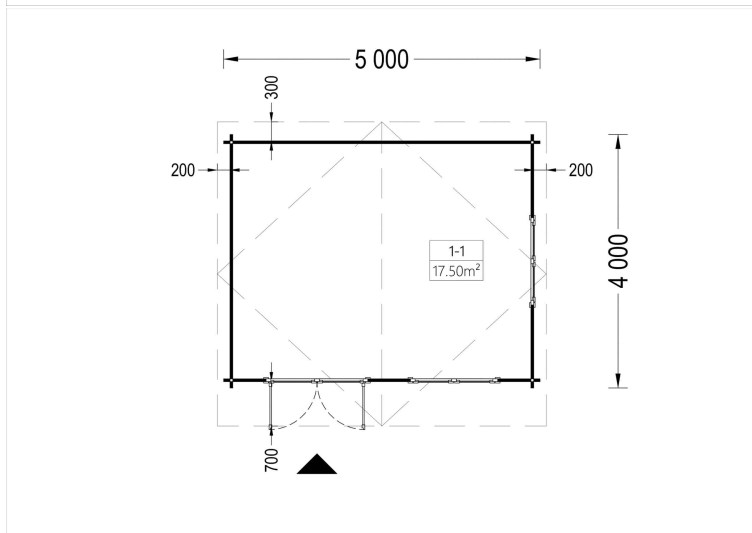
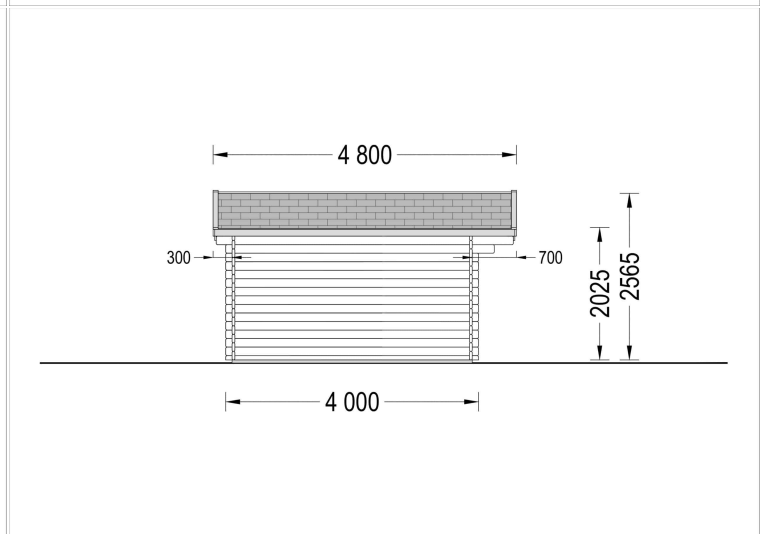
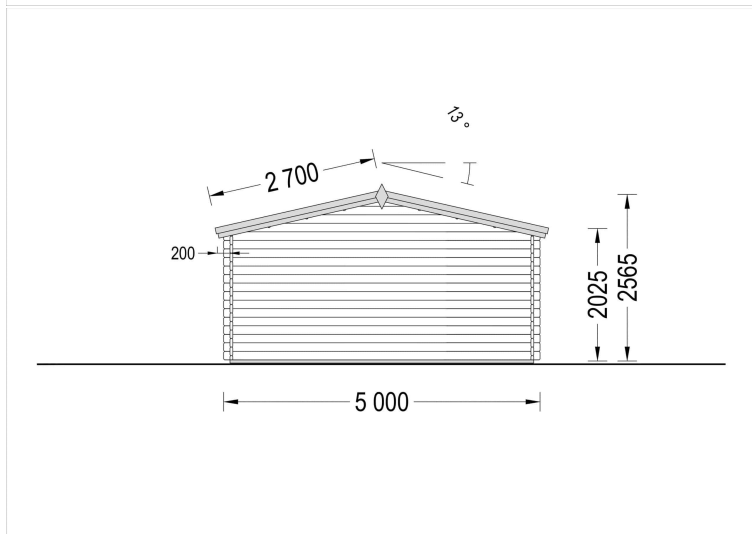
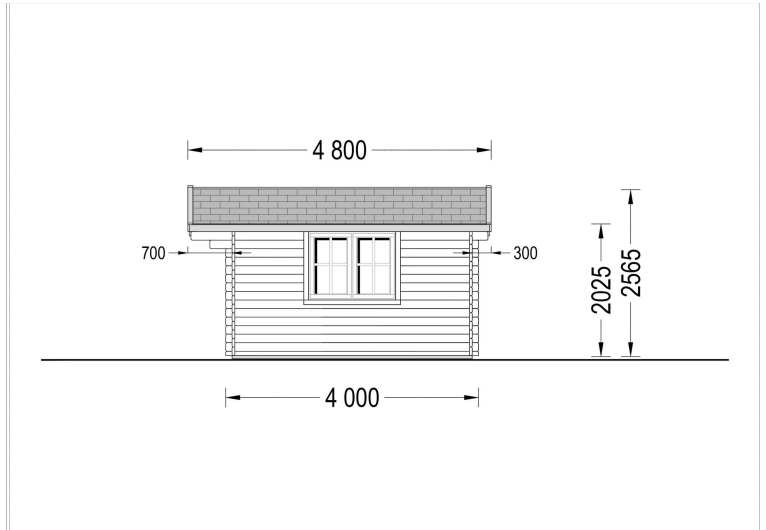
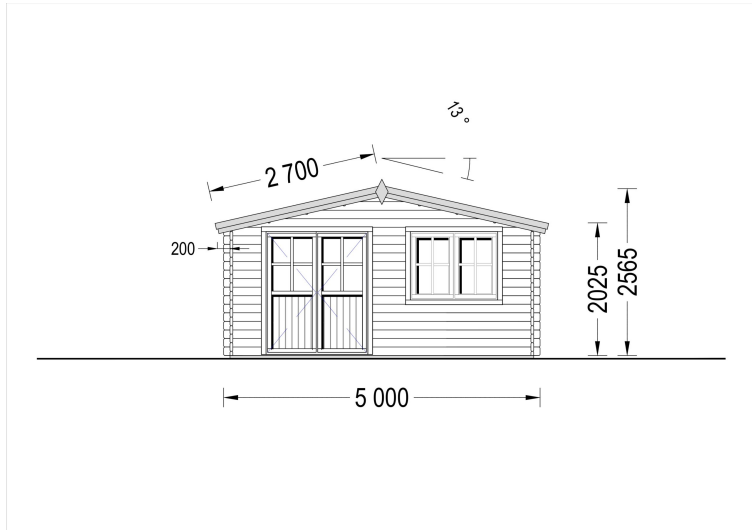


## VARIATIONEN

Artikelnummer	Wandstärke	Preis
PM022-34	34 mm	€ 4450,73
PM022-1S	44 mm	€ 5086,73
PM022-1S	66 mm	€ 6360,00

## GALERIEBILDER





## TECHNISCHE DATEN

Marke

[Premium Gartenhaus](#)

Kontaktieren Sie uns +43 660 6742719.-Fr. 8-18 Uhr  
office@blockbohlenhaus.at.at

<b>Raumanzahl</b>	<a href="#">1</a>
<b>Grundfläche</b>	<a href="#">20 m<sup>2</sup></a>
<b>Dachform</b>	<a href="#">Satteldach</a>
<b>Tiefe</b>	<a href="#">400 cm</a>
<b>Wandstärke</b>	<a href="#">44 mm, 34 mm, 66 mm</a>
<b>Holzbehandlung</b>	<a href="#">Unbehandelt</a>
<b>Terrasse</b>	<a href="#">ohne Terrasse</a>
<b>Verglasung</b>	<a href="#">Doppelverglasung</a>
<b>Außenmaß</b>	<a href="#">400 cm x 300 cm</a>
<b>Breite</b>	<a href="#">400 cm</a>
<b>Haus Typ</b>	<a href="#">Klassisch</a>
<b>Dachaufbau</b>	<a href="#">18-20 mm Dachbretter</a>
<b>Holzart Fenster/Türen</b>	<a href="#">Kiefer</a>
<b>Herstellergarantie</b>	<a href="#">5 Jahre</a>
<b>Bauweise</b>	<a href="#">Blockbohlen</a>
<b>Boden</b>	<a href="#">19 - 20 mm Bodenbretter mit Nut-und-Feder-Verbindungen, Grundrahmen und Querstreben (Als Zubehör erhältlich)</a>
<b>Dachüberstand</b>	<a href="#">70 cm</a>
<b>Dachwinkel</b>	<a href="#">13°</a>
<b>Dachfläche</b>	<a href="#">27 m<sup>2</sup></a>
<b>Fenstermaße:</b>	<a href="#">2* 138 cm x 105 cm</a>
<b>Türmaße</b>	<a href="#">1* 161 cm x 192cm</a>
<b>Firsthöhe</b>	<a href="#">256,5 cm</a>
<b>Seitenhöhe der Wände</b>	<a href="#">202,5 cm</a>
<b>Grundform</b>	<a href="#">Rechteckig</a>
<b>Spiegelverkehrter Aufbau</b>	<a href="#">Ja</a>
<b>Innenmaß</b>	<a href="#">473 x 373 cm</a>
<b>Fußboden</b>	<a href="#">19 - 20 mm Bodenbretter mit Nut-und-Feder-Verbindungen, Grundrahmen und Querstreben (als Zubehör erhältlich)</a>
<b>Rauminhalt</b>	<a href="#">40,5 m<sup>3</sup></a>



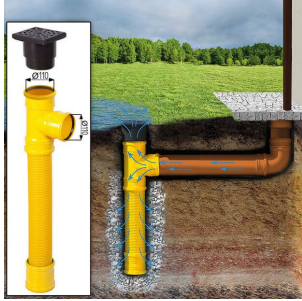
**Blockbohlenhaus.at**

BLOCK & GARTENHÄUSER

**Fläche**

[5x4](#)

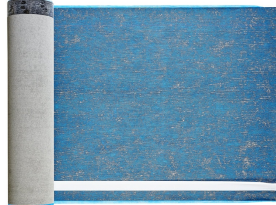
## PASSENDES ZUBEHÖR



**Sickerschacht mit  
Zufluss/Abfluss Ø  
110 mm**



**Anbau  
Werkzeugschuppen  
- 161 x 273 cm**



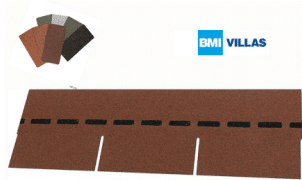
**Villasub E-KV-15 SK  
Schalungsbahn 20  
m<sup>2</sup>**



**PVC Dachrinnen für  
Satteldach bis 3,5 m**



**Dachrinnenset Zink  
für Satteldach bis  
3,4 m**



**Villas PM-Schindel  
Rechteck 24 m<sup>2</sup>**