

PREMIUM GARTENHAUS LINZ, 4X5M, 20M²



€ 5028,00 - € 6096,00

Das Premium Gartenhaus LINZ ist eine hervorragende Wahl für alle, die nach einem stilvollen und funktionellen Gartenhaus suchen. Mit einer Größe von 4x5 Metern und einer Wandstärke von 34 bis 66 mm bietet es ausreichend Platz und Stabilität für eine Vielzahl von Anwendungen.



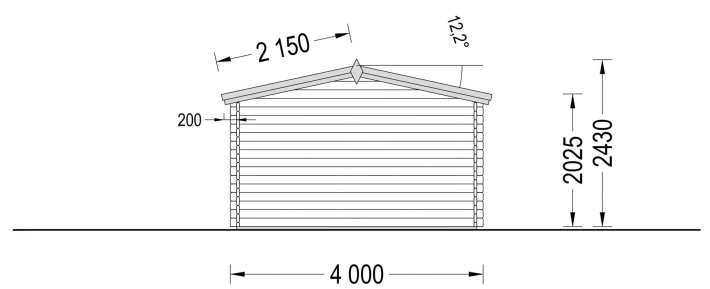
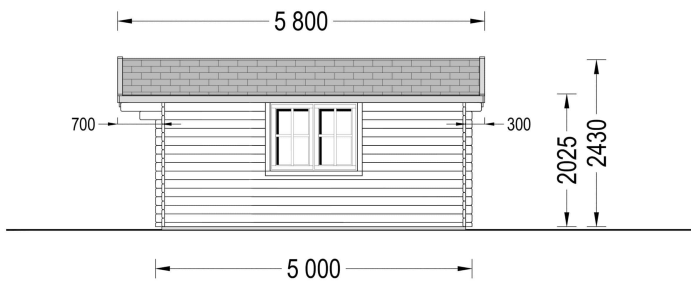
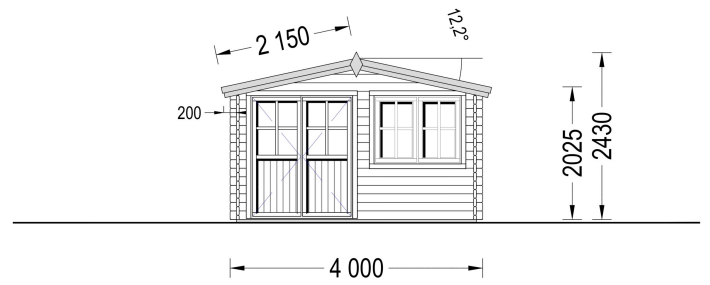
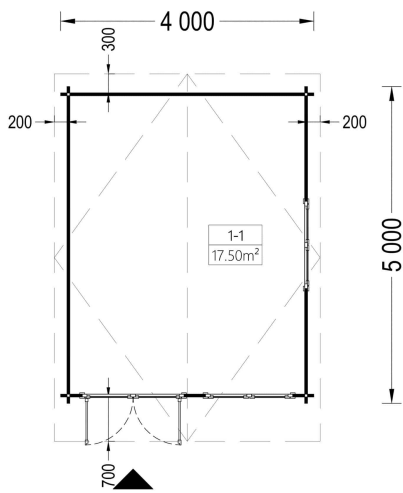
Das Gartenhaus Linz mit 34,44 oder 66 mm Wandstärke und einer Grundfläche von 20 m² und Satteldach ist eine vielseitige und elegante Ergänzung für Ihren Garten.

Hier sind einige der bemerkenswerten Highlights dieses Modells:

- **Doppelt verglaste Kreuzfenster und Türen:** Das Gartenhaus Linz ist mit doppelt verglasten Kreuzfenstern und Türen ausgestattet, die nicht nur für einen zeitlosen klassischen Look sorgen, sondern auch für Helligkeit und Frische im Innenraum sorgen. Die Fenster und Türen bieten einen schönen Blick auf Ihren Garten.
- **Massiver Dachüberstand:** Das Satteldach des Gartenhauses verfügt über einen massiven Dachüberstand, der nicht nur das gesamte Gebäude vor Witterungseinflüssen schützt, sondern auch einen schattigen Bereich im Freien schafft. Hier können Sie sich entspannen, im Freien speisen oder die Natur genießen.
- **Stabile Nut- und Federkonstruktion:** Das Gartenhaus Linz wird mit einer stabilen Nut- und Federkonstruktion gebaut, die für eine zuverlässige und langlebige Struktur sorgt. Dies gewährleistet, dass Ihr Gartenhaus viele Jahre lang im besten Zustand bleibt.

Das Gartenhaus Linz ist eine großartige Ergänzung für Ihren Garten und bietet Ihnen zusätzlichen Raum für Entspannung, Aktivitäten oder als praktische Aufbewahrungslösung. Sein traditionelles Erscheinungsbild und die hochwertige Holzkonstruktion verleihen Ihrem Garten eine zeitlose Eleganz und bereichern Ihren Alltag.

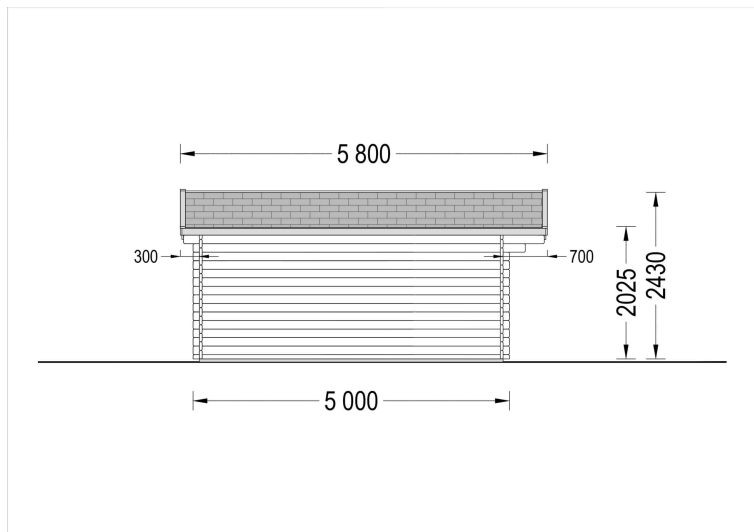








Blockbohlenhaus.at

BLOCK & GARTENHÄUSER



VARIATIONEN

| Bild | Artikelnummer | Stock | Status | Beschreibung | Wandstärke | Preis |
|--|---------------|-------|--------|--------------|------------|-----------|
|  | AV022-44 | | | | 44 mm | € 5028,00 |
|  | AV022-66 | | | | 66 mm | € 6096,00 |

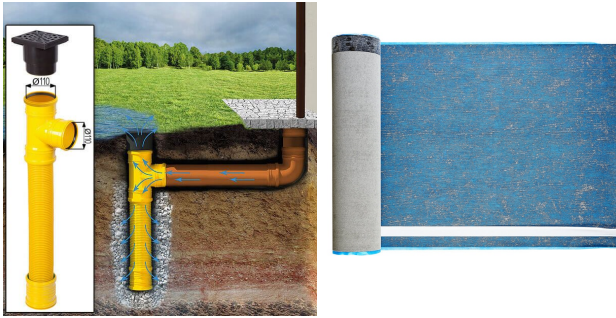
TECHNISCHE DATEN

| | |
|------------------------------|--|
| Marke | Blockbohlenhaus.at |
| Raumanzahl | 1 |
| Grundfläche | 20 m ² |
| Dachform | Satteldach |
| Breite | 400 cm |
| Wandstärke | 34 mm , 44 mm , 66 mm |
| Holzbehandlung | Unbehandelt |
| Verglasung | Doppelverglasung |
| Tiefe | 500 cm |
| Terrasse | ohne Terrasse |
| Außenmaß | 400 x 500 cm |
| Bauweise | Blockbohlen |
| Dachfläche | 28.5 m ² |
| Firsthöhe | 243 cm |
| Seitenhöhe der Wände | 202,5 cm |
| Fenstermaße: | 2* 138 cm x 105 cm (Lichtes Maß 125 cm x 92 cm) |
| Türmaße | 1* 161 cm x 192 cm (Lichtes Maß 148 cm x 185,5 cm) |
| Innenmaß | 371 x 471 cm |
| Haus Typ | Klassisch |
| Rauminhalt | 40,4 m ³ |
| Dachaufbau | 18-20 mm Dachbretter |
| Holzart Fenster/Türen | Kiefer |
| Herstellergarantie | 5 Jahre |
| Boden | 19 - 20 mm Bodenbretter mit Nut-und-Feder-Verbindungen, Grundrahmen und Querstreben (Als Zubehör erhältlich) |
| Dachwinkel | 13° |
| Fußboden | 19 - 20 mm Bodenbretter mit Nut-und-Feder-Verbindungen, Grundrahmen und Querstreben (als Zubehör erhältlich) |

Grundform Rechteckig

Fläche 4×5

SIE KÖNNEN AUCH MÖGEN...



[Sickerschacht mit
Zufluss/Abfluss Ø 110 mm](#)

[Villasub E-KV-15 SK
Schalungsbahn 40 m²](#)

ANMERKUNGEN
