

## PREMIUM GARTENHAUS LINZ 4X3 M, 12 M<sup>2</sup>



**€ 3472,56 - € 5088,00**

Das **Gartenhaus „Linz“** kombiniert **klassisches Design** mit **praktischer Funktionalität** und **hochwertigem Holzmaterial**.

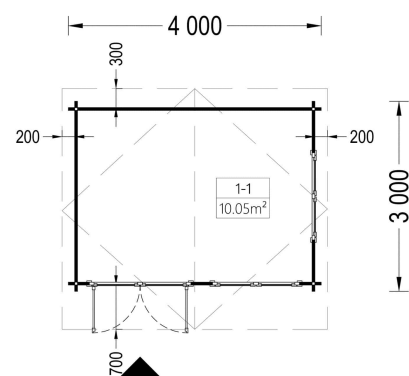
Kategorien: [Gartenhäuser](#)

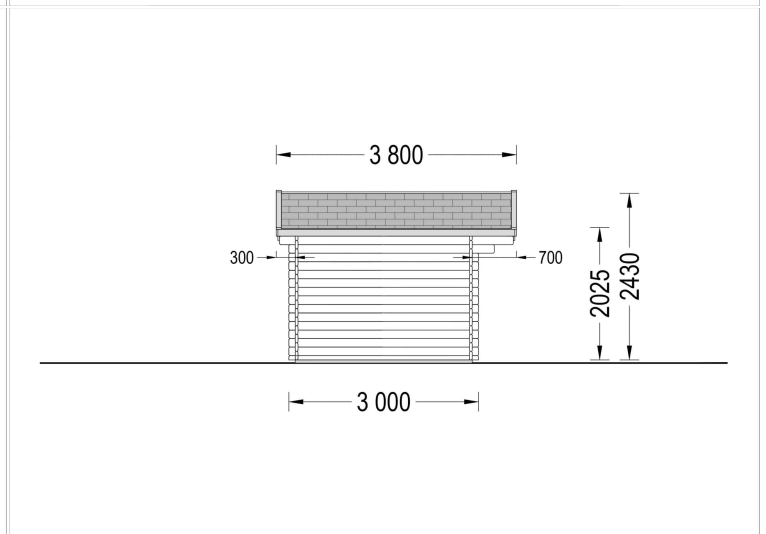
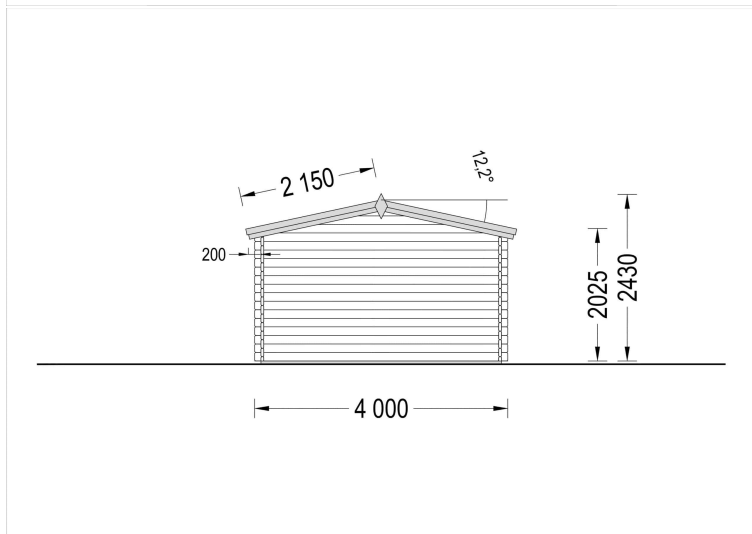
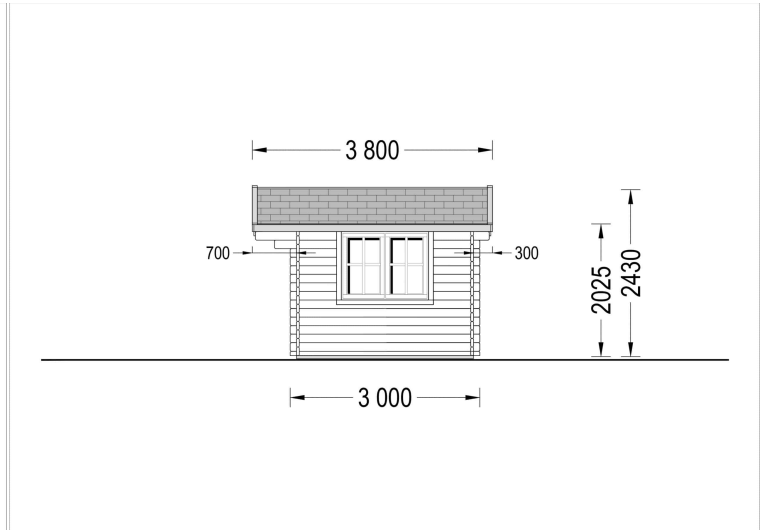
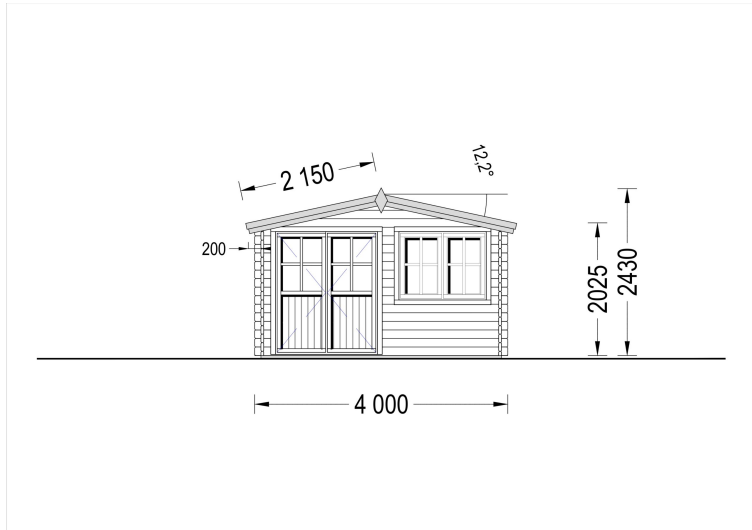


## VARIATIONEN

Artikelnummer	Wandstärke	Preis
AV023	34 mm	€ 3472,56
PM023-44	44 mm	€ 3816,00
PM023-66	66 mm	€ 5088,00

## GALERIEBILDER





## BESCHREIBUNG

### GARTENHAUS LINZ 4×3 M (12 M<sup>2</sup>) - KLASSISCHE ELEGANZ FÜR IHREN GARTEN

**Zeitloses Design · Hochwertige Verarbeitung · Vielseitige Nutzung**

Das Gartenhaus **LINZ** vereint traditionelle Holzarchitektur mit moderner Funktionalität und bietet auf einer Grundfläche von **12 m<sup>2</sup>** den idealen Raum für unterschiedlichste Nutzungsmöglichkeiten. Mit seiner hochwertigen Verarbeitung, den doppelt verglasten Kreuzfenstern und dem klassischen Satteldach fügt sich dieses charmante Gartenhaus harmonisch in jede Gartenlandschaft ein.

Erhältlich in den Wandstärken **34 mm, 44 mm oder 66 mm**, bietet das Gartenhaus LINZ die passende Lösung für unterschiedlichste Anforderungen – vom praktischen Stauraum bis hin zum gemütlichen Rückzugsort.

## HELLE RÄUME DURCH DOPPELT VERGLASTE KREUZFENSTER

Die stilvollen Kreuzfenster und Türen verleihen dem Gartenhaus seinen klassischen Charakter und sorgen gleichzeitig für eine helle, freundliche Atmosphäre. Dank der Doppelverglasung gelangt viel natürliches Tageslicht ins Innere, während die Wärmedämmung verbessert und der Wohnkomfort erhöht wird.

So entsteht ein angenehmer Raum, in dem Sie sich zu jeder Jahreszeit wohlfühlen können.

## GROSSZÜGIGER DACHÜBERSTAND FÜR MEHR KOMFORT

Das elegante Satteldach mit massivem Dachüberstand schützt die Fassade zuverlässig vor Wind und Wetter. Gleichzeitig entsteht ein geschützter Außenbereich, der sich ideal zum Entspannen, Lesen oder Verweilen an warmen Sommertagen eignet.

Der Dachüberstand verleiht dem Gartenhaus zudem eine besonders harmonische und hochwertige Optik.

## ROBUSTE NUT- UND FEDERKONSTRUKTION

Die bewährte Nut- und Federbauweise sorgt für Stabilität, Langlebigkeit und eine präzise Passform der einzelnen Holzelemente. Diese hochwertige Konstruktion gewährleistet eine einfache Montage und eine dauerhaft zuverlässige Nutzung.

## VIELSEITIG EINSETZBAR

Das Gartenhaus LINZ lässt sich flexibel an Ihre Bedürfnisse anpassen und bietet zahlreiche Nutzungsmöglichkeiten:

- Gemütlicher Rückzugsort im Grünen
- Gartenbüro oder Homeoffice
- Hobby- und Kreativraum
- Atelier oder Werkstatt
- Gästezimmer
- Praktischer Lager- und Geräteraum

Dank seiner kompakten Größe und der durchdachten Gestaltung schafft das Gartenhaus zusätzlichen Raum, ohne Ihren Garten zu dominieren.

## IHRE VORTEILE AUF EINEN BLICK

- ✓ 12 m<sup>2</sup> Grundfläche für vielseitige Nutzungsmöglichkeiten
- ✓ Wahlweise 34 mm, 44 mm oder 66 mm Wandstärke
- ✓ Doppelt verglaste Kreuzfenster und Türen
- ✓ Klassisches Satteldach mit großzügigem Dachüberstand
- ✓ Hochwertige Nut- und Federkonstruktion



**Blockbohlenhaus.at**

BLOCK & GARTENHÄUSER

- ✓ Zeitloses Design in natürlicher Holzoptik
- ✓ Ideal als Büro, Hobbyraum, Rückzugsort oder Stauraum
- ✓ Langlebig, stabil und pflegeleicht

Mit dem **Gartenhaus LINZ** entscheiden Sie sich für eine stilvolle und funktionale Lösung, die zusätzlichen Wohn- und Nutzraum schafft und gleichzeitig den natürlichen Charme Ihres Gartens unterstreicht.

## TECHNISCHE DATEN

<b>Maße</b>	3000,000 × 4000,000 cm
<b>Marke</b>	<a href="#">Premium Gartenhaus</a>
<b>Raumanzahl</b>	<a href="#">1</a>
<b>Breite</b>	<a href="#">500 cm</a>
<b>Dachform</b>	<a href="#">Satteldach</a>
<b>Tiefe</b>	<a href="#">400 cm</a>
<b>Wandstärke</b>	<a href="#">34 mm, 44 mm, 66 mm</a>
<b>Holzbehandlung</b>	<a href="#">Unbehandelt</a>
<b>Verglasung</b>	<a href="#">Doppelverglasung</a>
<b>Haus Typ</b>	<a href="#">Klassisch</a>
<b>Terrasse</b>	<a href="#">ohne Terrasse</a>
<b>Grundfläche</b>	<a href="#">12 m<sup>2</sup></a>
<b>Dachaufbau</b>	<a href="#">18-20 mm Dachbretter</a>
<b>Holzart Fenster/Türen</b>	<a href="#">Kiefer</a>
<b>Herstellergarantie</b>	<a href="#">5 Jahre</a>
<b>Bauweise</b>	<a href="#">Blockbohlen</a>
<b>Außenmaß</b>	<a href="#">400 x 300 cm</a>
<b>Boden</b>	<a href="#">19 - 20 mm Bodenbretter mit Nut-und-Feder-Verbindungen, Grundrahmen und Querstreben (Als Zubehör erhältlich)</a>
<b>Dachüberstand</b>	<a href="#">70 cm</a>
<b>Dachfläche</b>	<a href="#">19,5 m<sup>2</sup></a>
<b>Dachwinkel</b>	<a href="#">12,2°</a>

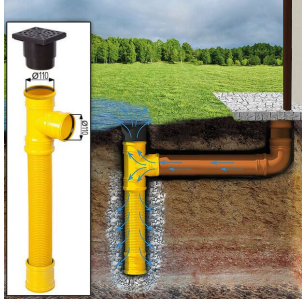


**Blockbohlenhaus.at**

BLOCK & GARTENHÄUSER

<b>Fenstermaße:</b>	<a href="#">2* 138 cm x 105 cm (Lichtes Maß 125 cm x 92 cm)</a>
<b>Türmaße</b>	<a href="#">1* 161 cm x 192 cm (Lichtes Maß 148 cm x 185,5 cm)</a>
<b>Seitenhöhe der Wände</b>	<a href="#">202,5 cm</a>
<b>Firsthöhe</b>	<a href="#">243 cm</a>
<b>Grundform</b>	<a href="#">Rechteckig</a>
<b>Innenmaß</b>	<a href="#">373 x 273 cm</a>
<b>Rauminhalt</b>	<a href="#">23,6 m<sup>3</sup></a>
<b>Fußboden</b>	<a href="#">19 - 20 mm Bodenbretter mit Nut-und-Feder-Verbindungen, Grundrahmen und Querstreben (als Zubehör erhältlich)</a>
<b>Spiegelverkehrter Aufbau</b>	<a href="#">Ja</a>
<b>Fläche</b>	<a href="#">4x3</a>

## PASSENDES ZUBEHÖR



**Sickerschacht mit  
Zufluss/Abfluss Ø  
110 mm**



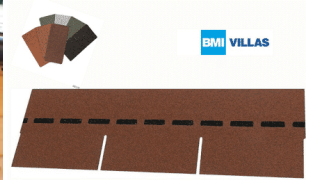
**Anbau  
Werkzeugschuppen  
- 161 x 273 cm**



**Villasub E-KV-15 SK  
Schalungsbahn 20  
m<sup>2</sup>**



**PVC Dachrinnen für  
Satteldach bis 4,5 m**



**Villas PM-Schindel  
Rechteck 21 m<sup>2</sup>**