

## PREMIUM GARTENHAUS LINZ 4X3 M, 12 M<sup>2</sup>



**€ 3472,56 - € 5088,00**

Das **Gartenhaus „Linz“** kombiniert **klassisches Design** mit **praktischer Funktionalität** und **hochwertigem Holzmaterial**.

Kategorien: [Gartenhäuser](#)

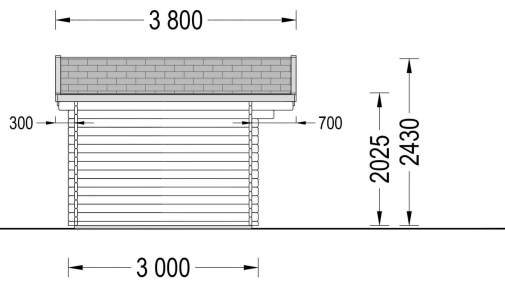
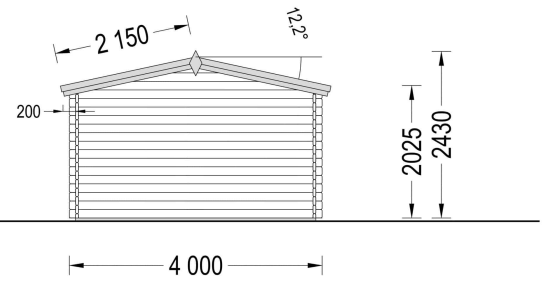
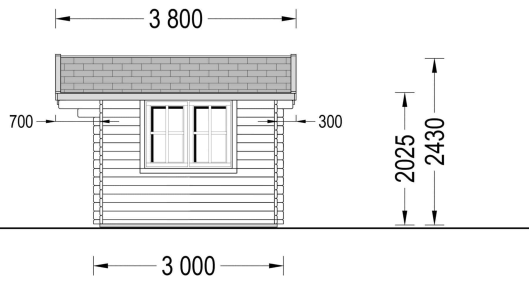
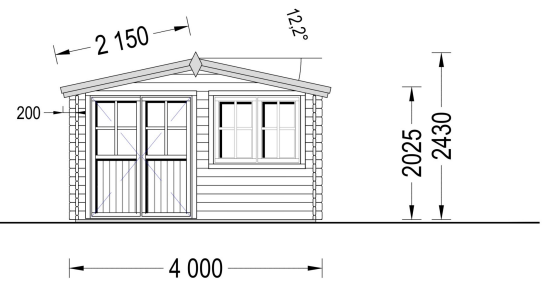
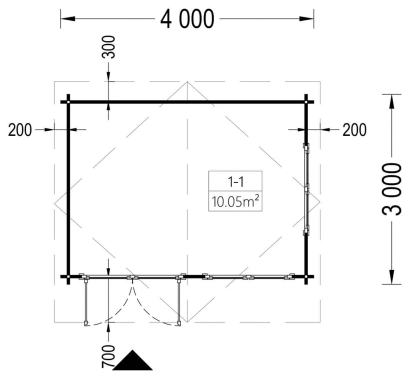


## VARIATIONEN

Artikelnummer	Wandstärke	Preis
AV023	34 mm	€ 3472,56
PM023-44	44 mm	€ 3816,00
PM023-66	66 mm	€ 5088,00

## GALERIEBILDER





## BESCHREIBUNG

## Gartenhaus „Linz“ (34-66 mm) 4×3 m (12 m<sup>2</sup>) - vielseitige Nutzung

Das **Gartenhaus „Linz“** kombiniert **klassisches Design** mit **praktischer Funktionalität** und **hochwertigem Holzmaterial**.

Mit seiner **Grundfläche von 12 m<sup>2</sup>** und dem eleganten **Satteldach** ist dieses Modell eine stilvolle und zugleich nützliche Ergänzung für Ihren Garten – ideal zum Entspannen, Arbeiten oder als zusätzlicher Stauraum.

---

### Highlights des Modells

- **Doppelt verglaste Kreuzfenster und Türen:**

Das Gartenhaus „Linz“ verfügt über **doppelt verglaste Kreuzfenster und Türen**, die für **Helligkeit und eine freundliche Atmosphäre** sorgen.

Sie lassen viel **Tageslicht** ins Innere und bieten gleichzeitig einen schönen **Blick auf den Garten** – für eine angenehme, natürliche Raumwirkung.

- **Massiver Dachüberstand:**

Das **Satteldach** mit **großzügigem Dachüberstand** schützt das Haus zuverlässig vor Witterungseinflüssen.

Unter dem Dachüberstand entsteht ein **schattiger, geschützter Bereich**, der sich perfekt für gemütliche Stunden im Freien eignet.

- **Stabile Nut- und Federkonstruktion:**

Die bewährte **Nut- und Federbauweise** sorgt für eine **stabile und langlebige Struktur**. Diese Konstruktion ermöglicht zudem eine **präzise und einfache Montage**, sodass Sie Ihr Gartenhaus schnell nutzen können.

---

### Vielseitigkeit trifft auf klassisches Design

Ob als **Rückzugsort, Hobbyraum, kleines Büro, Atelier** oder **praktische Aufbewahrungslösung** – das Gartenhaus „Linz“ bietet Ihnen zahlreiche Gestaltungsmöglichkeiten. Sein **traditionelles Erscheinungsbild** und die **natürliche Holzoptik** fügen sich harmonisch in jede Gartenlandschaft ein und verleihen Ihrem Außenbereich **eine ruhige, zeitlose Ausstrahlung**.

---

Mit dem **Gartenhaus „Linz“** schaffen Sie sich **zusätzlichen Raum**, der **Funktionalität, Komfort und Stil** auf einfache Weise vereint – eine ideale Lösung für alle, die Wert auf **Klarheit, Natürlichkeit und praktisches Design** legen.

## TECHNISCHE DATEN

<b>Maße</b>	3000,000 × 4000,000 cm
<b>Marke</b>	<a href="#">Premium Gartenhaus</a>
<b>Raumanzahl</b>	<a href="#">1</a>
<b>Breite</b>	<a href="#">500 cm</a>
<b>Dachform</b>	<a href="#">Satteldach</a>
<b>Tiefe</b>	<a href="#">400 cm</a>
<b>Wandstärke</b>	<a href="#">66 mm , 44 mm, 34 mm</a>
<b>Holzbehandlung</b>	<a href="#">Unbehandelt</a>
<b>Verglasung</b>	<a href="#">Doppelverglasung</a>
<b>Haus Typ</b>	<a href="#">Klassisch</a>
<b>Terrasse</b>	<a href="#">ohne Terrasse</a>
<b>Grundfläche</b>	<a href="#">12 m<sup>2</sup></a>
<b>Dachaufbau</b>	<a href="#">18-20 mm Dachbretter</a>
<b>Holzart Fenster/Türen</b>	<a href="#">Kiefer</a>
<b>Herstellergarantie</b>	<a href="#">5 Jahre</a>
<b>Bauweise</b>	<a href="#">Blockbohlen</a>
<b>Außenmaß</b>	<a href="#">400 x 300 cm</a>
<b>Boden</b>	<a href="#">19 - 20 mm Bodenbretter mit Nut-und-Feder-Verbindungen, Grundrahmen und Querstreben (Als Zubehör erhältlich)</a>
<b>Dachüberstand</b>	<a href="#">70 cm</a>
<b>Dachfläche</b>	<a href="#">19,5 m<sup>2</sup></a>
<b>Dachwinkel</b>	<a href="#">12,2°</a>
<b>Fenstermaße:</b>	<a href="#">2* 138 cm x 105 cm (Lichtes Maß 125 cm x 92 cm)</a>
<b>Türmaße</b>	<a href="#">1* 161 cm x 192 cm (Lichtes Maß 148 cm x 185,5 cm)</a>
<b>Seitenhöhe der Wände</b>	<a href="#">202,5 cm</a>
<b>Firsthöhe</b>	<a href="#">243 cm</a>
<b>Grundform</b>	<a href="#">Rechteckig</a>



**Blockbohlenhaus.at**

BLOCK & GARTENHÄUSER

<b>Innenmaß</b>	<a href="#">373 x 273 cm</a>
<b>Rauminhalt</b>	<a href="#">23,6 m<sup>3</sup></a>
<b>Fußboden</b>	<a href="#">19 - 20 mm Bodenbretter mit Nut-und-Feder-Verbindungen, Grundrahmen und Querstreben (als Zubehör erhältlich)</a>
<b>Spiegelverkehrter Aufbau</b>	<a href="#">Ja</a>
<b>Fläche</b>	<a href="#">4x3</a>

## PASSENDES ZUBEHÖR



**Sickerschacht mit  
Zufluss/Abfluss Ø  
110 mm**



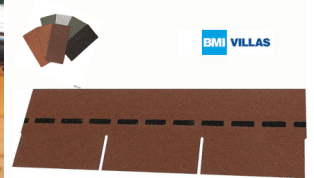
**Anbau  
Werkzeugschuppen  
- 161 x 273 cm**



**Villasub E-KV-15 SK  
Schalungsbahn 20  
m<sup>2</sup>**



**PVC Dachrinnen für  
Satteldach bis 4,5 m**



**Villas PM-Schindel  
Rechteck 21 m<sup>2</sup>**