

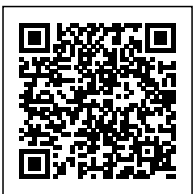
## PREMIUM GARTENHAUS ROLAND 5X5 M, 25 M<sup>2</sup> ISOLIERT



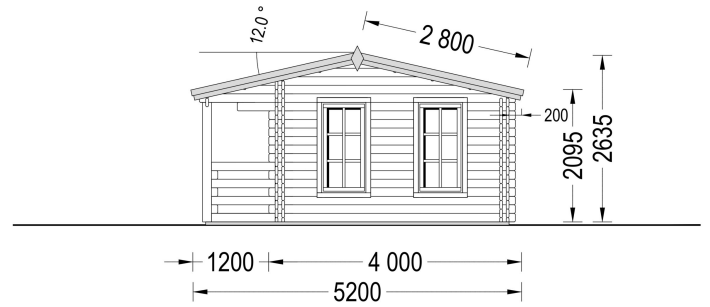
**€ 14246,40**

Das Gartenhaus "ROLAND" ist nicht nur ein ästhetisch ansprechendes Element, sondern bietet auch einen funktionalen Raum, der nach Ihren Bedürfnissen gestaltet werden kann.

**Kategorien:** [Gartenhäuser](#), [Isolierte Gartenhäuser](#)

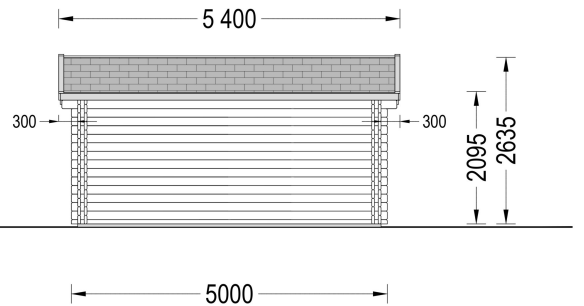
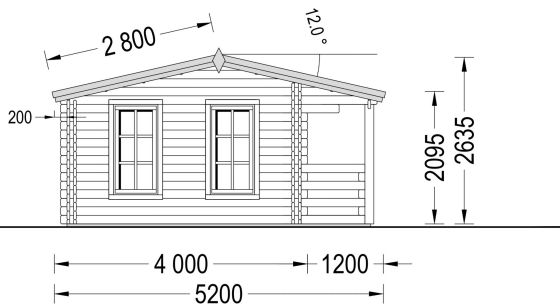
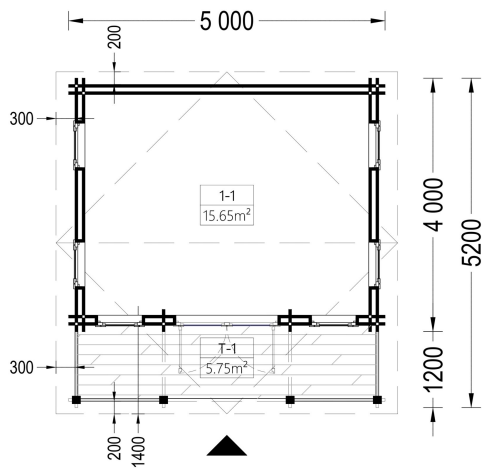


## GALERIEBILDER





**Blockbohlenhaus.at**  
BLOCK & GARTENHÄUSER



## BESCHREIBUNG

### Gartenhaus „ROLAND“ - Eleganz trifft Funktionalität

Das isolierte Holz-Gartenhaus „**ROLAND**“ vereint klassischen Stil mit moderner Wohnqualität. Mit seinen großzügigen **5 x 5 Metern** und einer Fläche von **25 m<sup>2</sup>** bietet es ausreichend Platz für Erholung, Hobbys oder gesellige Stunden im Grünen.

### Effiziente Wärmedämmung - ganzjähriger Komfort

Dank der hochwertigen **50 mm starken Isolierung** in Wänden, Dach und Boden sorgt das Gartenhaus zu jeder Jahreszeit für ein angenehmes Raumklima. Ob im Sommer oder Winter - die Dämmung hält die Temperatur im Inneren stabil und macht „ROLAND“ zu einem idealen Rückzugsort für längere Aufenthalte.

## Hervorragende Ausstattung und durchdachtes Design

- **Überdachte Terrasse:** Perfekt, um bei jedem Wetter die Natur zu genießen – ob beim Frühstück in der Morgensonne oder beim Entspannen an Sommerabenden.
- **Großzügige Fensterflächen:** Mehrere große Fenster lassen reichlich Tageslicht herein und schaffen eine helle, freundliche Atmosphäre.
- **Doppeltür im traditionellen Stil:** Die elegante Doppeltür mit isolierverglasten Fenstern unterstreicht den klassischen Charakter des Hauses.
- **Formschönes Satteldach mit Überhang:** Das traditionelle Spitzdach bietet zusätzlichen Schutz vor Regen und Sonne und rundet das stilvolle Erscheinungsbild harmonisch ab.
- **Stabile Nut- und Feder-Konstruktion:** Robuste Holzverbindungen garantieren hohe Stabilität, Langlebigkeit und einfache Montage.

## Vielseitige Nutzungsmöglichkeiten

Ob als **Gästehaus, Hobbyraum, Homeoffice, Wellness-Oase** oder einfach als gemütlicher Rückzugsort im eigenen Garten – das Holzhaus „**ROLAND**“ passt sich Ihren Bedürfnissen perfekt an.

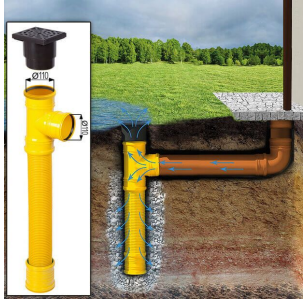
Erleben Sie die Verbindung von **zeitloser Ästhetik, funktionalem Design** und **hohem Wohnkomfort** – mit dem Gartenhaus „ROLAND“, Ihrem neuen Wohlfühlort im Grünen.

## TECHNISCHE DATEN

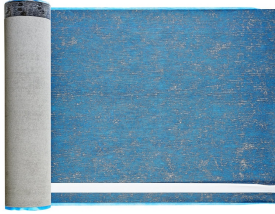
<b>Grundfläche</b>	<a href="#">25 m<sup>2</sup></a>
<b>Marke</b>	<a href="#">Premium Gartenhaus</a>
<b>Raumanzahl</b>	<a href="#">1</a>
<b>Breite</b>	<a href="#">500 cm</a>
<b>Dachform</b>	<a href="#">Satteldach</a>
<b>Wandstärke</b>	<a href="#">Isoliert, 44+44 mm</a>
<b>Holzbehandlung</b>	<a href="#">Unbehandelt</a>
<b>Verglasung</b>	<a href="#">Doppelverglasung</a>
<b>Terrasse</b>	<a href="#">ohne Terrasse</a>

<b>Außenmaß</b>	<a href="#">500 x 400 cm + 500 x 120 cm</a>
<b>Bauweise</b>	<a href="#">Blockbohlen</a>
<b>Boden</b>	<a href="#">19 - 20 mm Bodenbretter mit Nut-und-Feder-Verbindungen, Grundrahmen und Querstreben (Als Zubehör erhältlich)</a>
<b>Dachwinkel</b>	<a href="#">12,3°</a>
<b>Dachfläche</b>	<a href="#">33 m<sup>2</sup></a>
<b>Firsthöhe</b>	<a href="#">263 cm</a>
<b>Haus Typ</b>	<a href="#">Klassisch</a>
<b>Dachaufbau</b>	<a href="#">20 mm Nut- und Federbretter + 50 mm Isolierung</a>
<b>Holzart Fenster/Türen</b>	<a href="#">Kiefer</a>
<b>Spiegelverkehrter Aufbau</b>	<a href="#">Ja</a>
<b>Seitenhöhe der Wände</b>	<a href="#">209 cm</a>
<b>Türmaße</b>	<a href="#">1* 161 cm x 192 cm (Lichtes Maß 148 cm x 185,5 cm)</a>
<b>Fenstermaße:</b>	<a href="#">6* 70 cm x 144 cm (Lichtes Maß 57 cm x 131 cm)</a>
<b>Tiefe</b>	<a href="#">400 cm</a>
<b>Innenmaß</b>	<a href="#">471 x 371 cm + 471 x 101 cm</a>
<b>Herstellergarantie</b>	<a href="#">5 Jahre</a>
<b>Fußboden</b>	<a href="#">50 mm starke Holzbalken für das Fundament (mit 50 mm Isolierung) 19 - 20 mm dicke Nut- und Federbretter (optional erhältlich)</a>
<b>Rauminhalt</b>	<a href="#">45,2 m<sup>3</sup> (ohne Terrasse); 59,8 m<sup>3</sup> (mit Terrasse)</a>
<b>Fläche</b>	<a href="#">5x5</a>
<b>Wandaufbau</b>	<a href="#">44 mm + 50 mm Isolierung + 44 mm</a>

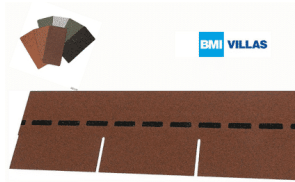
## PASSENDES ZUBEHÖR



[Sickerschacht mit  
Zufluss/Abfluss Ø  
110 mm](#)



[Villasub E-KV-15 SK  
Schalungsbahn 40  
m<sup>2</sup>](#)



[Villas PM-Schindel  
Rechteck 36 m<sup>2</sup>](#)



[PVC Dachrinnen für  
Satteldach bis 7 m](#)



[Dachrinnenset Zink  
für Satteldach bis  
6,8 m](#)