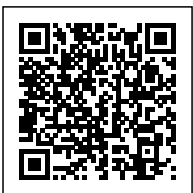


## PREMIUM GARTENHAUS ROLAND 5X5 M, 25 M<sup>2</sup>



**€ 5748,00 - € 8388,00**

Das Gartenhaus "ROLAND" ist nicht nur ein ästhetisch ansprechendes Element, sondern bietet auch einen funktionalen Raum, der nach Ihren Bedürfnissen gestaltet werden kann. Ob als Entspannungsoase, Hobbyraum oder Ort für Familientreffen - dieses Gartenhaus bietet vielseitige Nutzungsmöglichkeiten und trägt zu einem entspannten und ruhigen Lebensstil bei. Viele große Fenster, die das Haus umgeben, sorgen für ein Höchstmaß an Gemütlichkeit und Komfort.



**Das Gartenhaus aus Holz "ROYAL" ist ein elegantes Modell im klassischen Stil mit den Maßen 5x5 Metern und einer Fläche von 25 m<sup>2</sup>.**

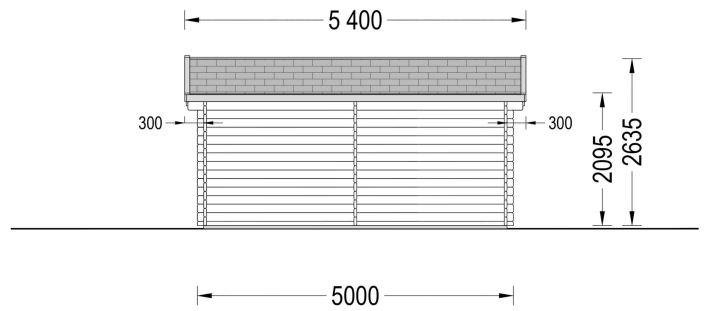
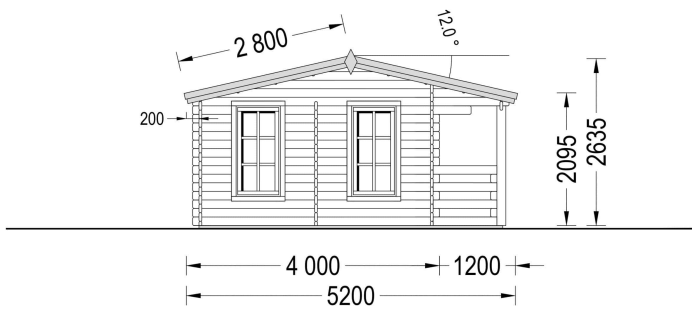
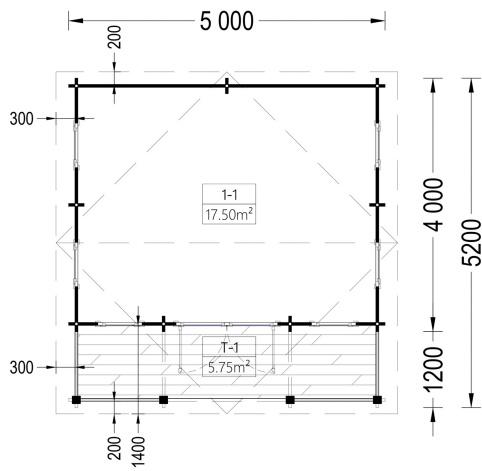
Dieses Gartenhaus bietet nicht nur eine ästhetisch ansprechende Option, sondern auch zahlreiche funktionelle Vorteile und Anwendungsmöglichkeiten. Hier sind einige der bemerkenswerten Highlights dieses Modells:

- **Überdachte Terrasse:** Das Gartenhaus verfügt über eine überdachte Terrasse, die es Ihnen ermöglicht, unabhängig vom Wetter mehr Zeit im Freien zu verbringen und die frische Luft zu genießen.
- **Große Fenster:** Zahlreiche große Fenster, die das Haus umgeben, sorgen für ein gemütliches und helles Interieur.
- **Doppeleingangstüren im traditionellen Stil:** Große Doppeleingangstüren mit Doppelglasfenstern im traditionellen Stil verleihen dem Gartenhaus einen klassischen Charme.
- **Traditionelles Spitzdach mit stilvollem Überhang:** Das traditionelle Spitzdach mit stilvollem Überhang bietet einen zusätzlichen schattigen Bereich im Freien für bequemes Entspannen.
- **Robuste Nut- und Feder-Konstruktion:** Die robuste Nut- und Feder-Konstruktion gewährleistet die Langlebigkeit des Gebäudes.

Das Holzhaus "ROYAL" ist nicht nur ein ästhetisch ansprechendes Element, sondern bietet auch einen funktionalen Raum, der nach Ihren Bedürfnissen gestaltet werden kann. Ob als Entspannungsoase, Hobbyraum oder Ort für Familientreffen - dieses Gartenhaus bietet vielseitige Nutzungsmöglichkeiten und trägt zu einem entspannten und ruhigen Lebensstil bei.



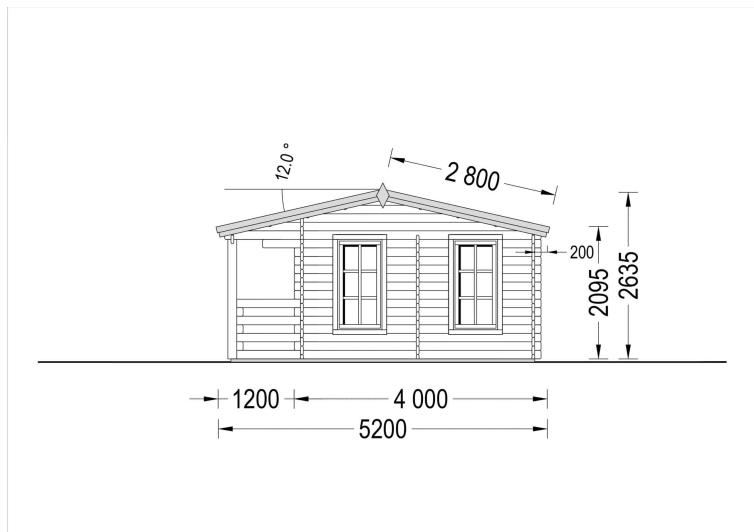









Blockbohlenhaus.at

BLOCK & GARTENHÄUSER



## VARIATIONEN

Bild	Artikelnummer	Stock	Status	Beschreibung	Wandstärke	Preis
	AV1979				34 mm	€ 5748,00
	AV202				44 mm	€ 7140,00
	AV202-66				66 mm	€ 8388,00

## TECHNISCHE DATEN

<b>Grundfläche</b>	25 m <sup>2</sup>
<b>Marke</b>	Blockbohlenhaus.at
<b>Raumanzahl</b>	1
<b>Breite</b>	500 cm
<b>Dachform</b>	Satteldach
<b>Wandstärke</b>	34 mm , 44 mm , 66 mm
<b>Holzbehandlung</b>	Unbehandelt
<b>Verglasung</b>	Doppelverglasung
<b>Terrasse</b>	ohne Terrasse
<b>Außenmaß</b>	500 x 400 cm + 500 x 120 cm
<b>Bauweise</b>	Blockbohlen
<b>Boden</b>	19 - 20 mm Bodenbretter mit Nut-und-Feder-Verbindungen, Grundrahmen und Querstreben (Als Zubehör erhältlich)
<b>Dachwinkel</b>	12,3°
<b>Dachfläche</b>	33 m <sup>2</sup>
<b>Firsthöhe</b>	263 cm
<b>Haus Typ</b>	Klassisch
<b>Dachaufbau</b>	18-20 mm Dachbretter
<b>Holzart Fenster/Türen</b>	Kiefer
<b>Spiegelverkehrter Aufbau</b>	Ja
<b>Seitenhöhe der Wände</b>	209 cm
<b>Türmaße</b>	1* 161 cm x 192 cm (Lichtes Maß 148 cm x 185,5 cm)
<b>Fenstermaße:</b>	6* 70 cm x 144 cm (Lichtes Maß 57 cm x 131 cm)
<b>Tiefe</b>	400 cm
<b>Innenmaß</b>	471 x 371 cm + 471 x 101 cm
<b>Herstellergarantie</b>	5 Jahre
<b>Fußboden</b>	19 - 20 mm Bodenbretter mit Nut-und-Feder-Verbindungen, Grundrahmen und Querstreben (als Zubehör erhältlich)

**Rauminhalt** 45,2 m<sup>3</sup> (ohne Terrasse); 59,8 m<sup>3</sup> (mit Terrasse)

**Fläche** 5×5

## SIE KÖNNEN AUCH MÖGEN...



[Sickerschacht mit  
Zufluss/Abfluss Ø 110 mm](#)

[Villasub E-KV-15 SK  
Schalungsbahn 40 m<sup>2</sup>](#)

## ANMERKUNGEN

---

---

---

---

---

---

---