

## PREMIUM GARTENHAUS (ISOLIERT, SIPS), 6X3 M, 18 M<sup>2</sup>



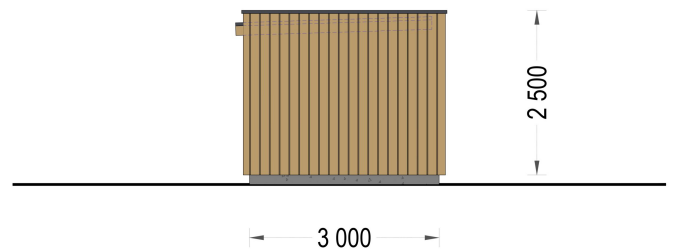
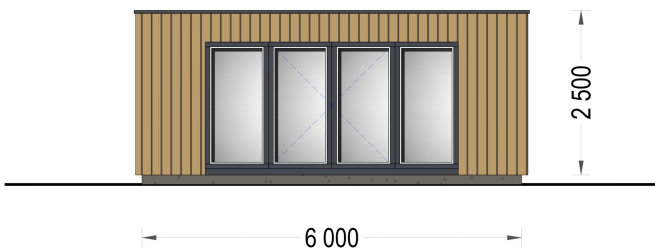
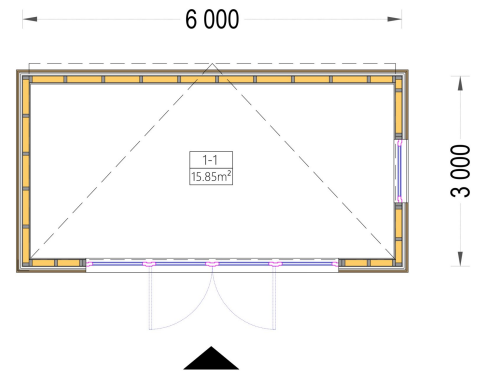
**€ 20100,00**

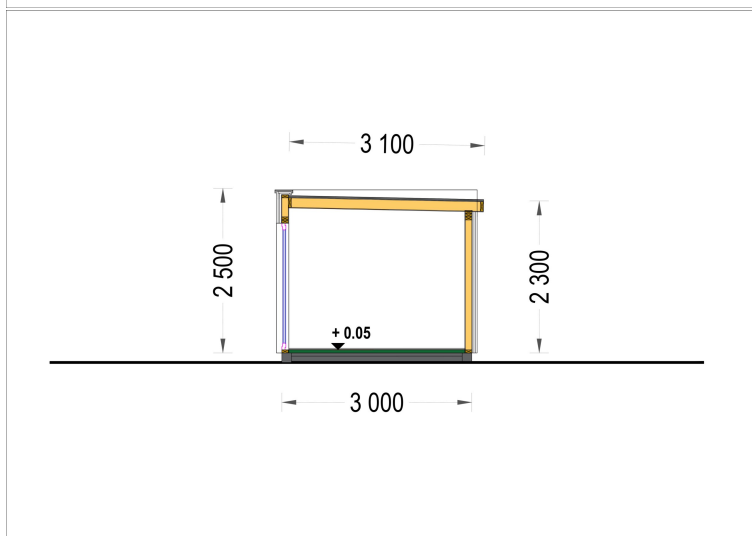
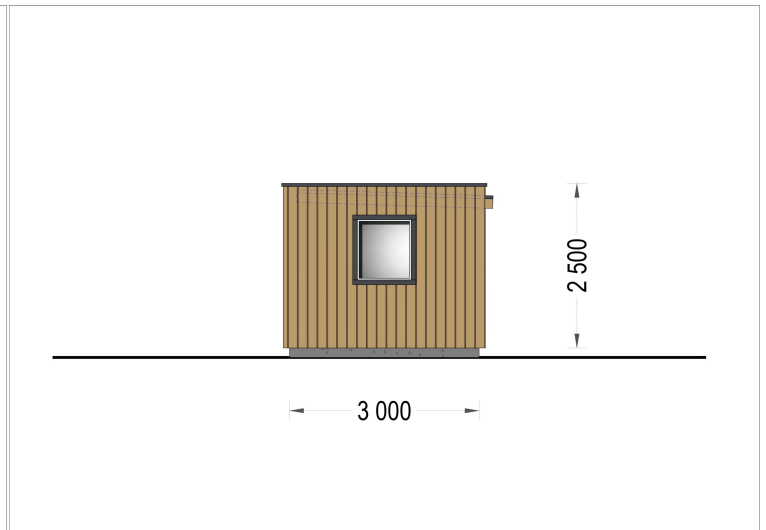
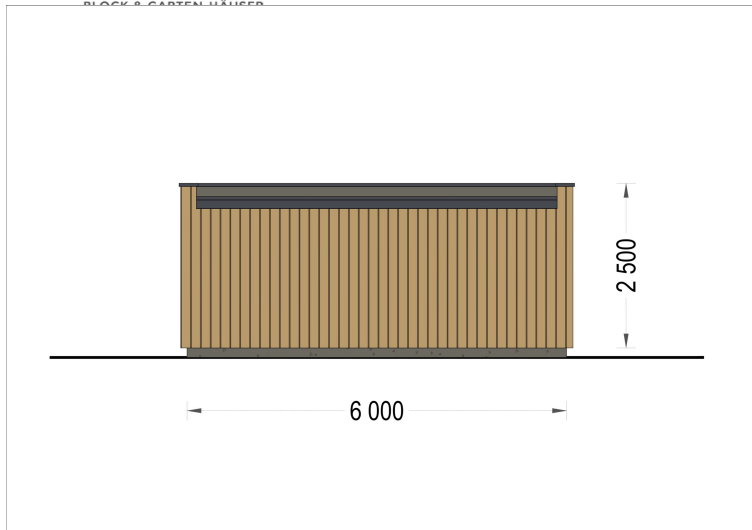
Premium Gartenhaus mit SIPS-Technologie, 18 m<sup>2</sup> Fläche, integriertem Badbereich, 124 mm Wandstärke und 174 mm Dachisolierung. Ganzjährig nutzbar als Home-Office, Gästehaus oder Gartenstudio.

**Kategorien:** [Isolierte Gartengäuser SIP](#)



## GALERIEBILDER





## BESCHREIBUNG

### PREMIUM GARTENHAUS (ISOLIERT, SIPS) - 6 × 3 M | 18 M<sup>2</sup>

#### KOMPAKT · ENERGIEEFFIZIENT · GANZJÄHRIG NUTZBAR

Das **Premium Gartenhaus mit moderner SIPS-Technologie** vereint höchste Energieeffizienz, modernes Design und vielseitige Nutzungsmöglichkeiten auf kompakten 18 m<sup>2</sup>. Dank der hochwertigen Wärmedämmung und großzügigen Fensterflächen entsteht ein heller, komfortabler Raum, der das ganze Jahr über genutzt werden kann.

Ob als Home-Office, Gästehaus, Atelier, Hobbyraum oder persönliche Wohlfühloase - dieses Premium-Modell bietet Ihnen maximale Flexibilität und Wohnkomfort auf kleinem Raum.



Blockbohlenhaus.at  
BLOCK & GARTEN HÄUSER

## HERVORRAGENDE WÄRMEDÄMMUNG MIT SIPS-TECHNOLOGIE

Die innovative Konstruktion aus strukturellen Isolierplatten (SIPS) sorgt für hervorragende Dämmwerte und ein angenehmes Raumklima zu jeder Jahreszeit.

### Hochwertiger Wand- und Dachaufbau

#### Wände - 124 mm SIPS-Konstruktion

- 100 mm Polystyrolkern
- Beidseitig 12 mm Strukturplatten
- Innen- und Außenverkleidung aus Holz

#### Dach - 174 mm SIPS-Konstruktion

- 150 mm Polystyrolkern
- Beidseitig 12 mm Strukturplatten
- Hochwertige Holzverkleidung innen und außen

#### Boden

- 100 mm XPS-Wärmedämmung
- Hochwertiger Laminatboden

### Vorteile der SIPS-Bauweise

- ✓ Hervorragende Wärmedämmung
- ✓ Hohe Energieeffizienz
- ✓ Niedrige Heizkosten
- ✓ Ausgezeichneter Schallschutz
- ✓ Hohe Stabilität
- ✓ Fugenlose Dämmung ohne Wärmebrücken
- ✓ Ganzjährig nutzbar
- ✓ Langlebige Konstruktion

---

## LICHTDURCHFLUTETER INNENRAUM MIT MODERNEM AMBIENTE

Die großzügigen anthrazitfarbenen PVC-Fenster und die breite Terrassentür lassen viel Tageslicht ins Innere und schaffen ein freundliches, offenes Raumgefühl.



**Blockbohlenhaus.at**

BLOCK & GARTEN HÄUSER

Ihre Vorteile:

- ✓ Heller Wohnraum
  - ✓ Modernes Design
  - ✓ Natürliche Belichtung
  - ✓ Offene Atmosphäre
  - ✓ Schöne Ausblicke in den Garten
- 

## **INTEGRIERTER BADBEREICH FÜR ZUSÄTZLICHEN KOMFORT**

Ein kompakter Badbereich erhöht die Funktionalität und macht das Gartenhaus zu einer komfortablen Mini-Wohneinheit.

Ideal für:

- Gästeunterkünfte
  - Home-Office
  - Atelier
  - Wochenendaufenthalte
  - Gartenstudio
- 

## **VIELSEITIG NUTZBARER WOHNRAUM**

Der offen gestaltete Innenbereich bietet zahlreiche Möglichkeiten zur individuellen Nutzung.

Perfekt geeignet als:

- Home-Office oder Gartenbüro
  - Hobbyraum
  - Atelier oder Kreativstudio
  - Musikzimmer
  - Fitness- oder Yogaraum
  - Gästezimmer
  - Tiny-House-Lösung
  - Entspannungsraum im Garten
-



Blockbohlenhaus.at

BLOCK & GARTEN HÄUSER

## HOCHWERTIGE AUSSTATTUNG INKLUSIVE

Bereits im Lieferumfang enthalten:

- ✓ PVC-Fenster und Außentür in Anthrazit
  - ✓ EPDM-Dacheindeckung – langlebig und wartungsarm
  - ✓ 100 mm XPS-Bodendämmung
  - ✓ Laminat-Fußbodenbelag
  - ✓ Komplette Wärmedämmung von Dach, Wänden und Boden
  - ✓ Qualitätsbeschläge und Montagematerial
  - ✓ Lieferung bis Bordsteinkante
- 

## TECHNISCHE DATEN

- Außenmaß: 600 × 300 cm
  - Grundfläche: 18 m<sup>2</sup>
  - Raumanzahl: 1
  - Mindesthöhe der Wände: 235 cm
  - Firsthöhe: 249 cm
  - Wandstärke: 124 mm SIP
  - Dachstärke: 174 mm SIP
  - Bodenisolierung: 100 mm XPS
  - Baumaterial: SIP (Strukturelle Isolierplatten)
  - Dach: 174 mm SIP mit Holzverkleidung innen und außen
  - Fenster: 2 × 200 × 195 cm, 1 × 100 × 110 cm
  - Tür: PVC 200 × 195 cm
- 

## IHRE VORTEILE AUF EINEN BLICK

- ✓ 18 m<sup>2</sup> Nutzfläche
- ✓ Hochmoderne SIPS-Technologie
- ✓ 124 mm Wandstärke
- ✓ 174 mm Dachstärke
- ✓ 100 mm XPS-Bodendämmung



**Blockbohlenhaus.at**

BLOCK & GARTEN HÄUSER

✓ Integrierter Badbereich

✓ Große Fensterflächen

✓ PVC-Fenster und Außentür in Anthrazit

✓ EPDM-Dach inklusive

✓ Laminatboden inklusive

✓ Ganzjährig nutzbar

✓ Ideal als Home-Office oder Gästehaus

---

## **PREMIUM GARTENHAUS SIPS - KOMFORT UND ENERGIEEFFIZIENZ AUF 18 M<sup>2</sup>**

Dieses moderne Premium Gartenhaus bietet eine perfekte Kombination aus hochwertiger Dämmung, zeitgemäßem Design und vielseitiger Nutzung. Dank der innovativen SIPS-Technologie entsteht ein langlebiger, energieeffizienter Raum, der Ihnen das ganze Jahr über höchsten Komfort bietet – ob zum Arbeiten, Entspannen oder Wohnen.

### **TECHNISCHE DATEN**

<b>Außenmaß</b>	<a href="#">600 cm x 300 cm</a>
<b>Bauweise</b>	<a href="#">SIP (Strukturelle Isolierplatten)</a>
<b>Marke</b>	<a href="#">Premium Gartenhaus</a>
<b>Dachfläche</b>	<a href="#">15 m<sup>2</sup></a>
<b>Breite</b>	<a href="#">600 cm</a>
<b>Tiefe</b>	<a href="#">300 cm</a>
<b>Fenstermaße:</b>	<a href="#">PVC 2* 200 cm x 195 cm; 1* 100 cm x 110 cm</a>
<b>Firsthöhe</b>	<a href="#">250 cm</a>
<b>Dachform</b>	<a href="#">Flachdach</a>
<b>Fußboden</b>	<a href="#">Bodenbelag Laminat, Fußboden mit 100 mm XPS-Dämmung</a>
<b>Grundfläche</b>	<a href="#">18 m<sup>2</sup></a>

**Haus Typ**

[Modern](#)

**Holzbehandlung**

[Unbehandelt](#)

**Türmaße**

[PVC 1\\* 200 cm x 195 cm](#)

**Verglasung**

[PVC-Fenster und -Außentüre \(anthrazit\)](#)

**Dachaufbau**

[174 mm SIP \(Strukturell isolierte Paneele\) + Holzverkleidung innen und außen](#)

**Wandstärke**

[124 mm SIP \(Strukturell isolierte Paneele\) + Holzverkleidung innen und außen](#)

## PASSENDES ZUBEHÖR



**Sickerschacht mit  
Zufluss/Abfluss Ø  
110 mm**



**Dachrinnenset Zink  
Dachrinne für  
Pulldach bis 6,8 m**



**PVC Dachrinnen für  
Pulldach bis 7 m**