

PREMIUM GARTENHAUS (ISOLIERT, SIPS), 10.5X4.5 M, 40 M²



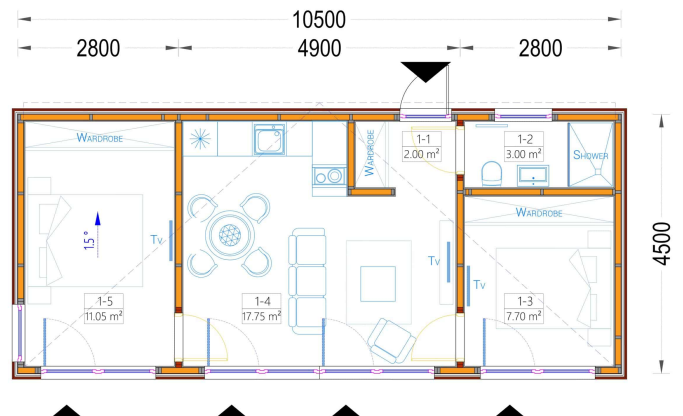
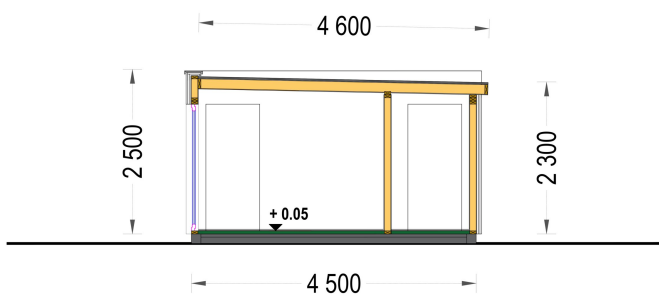
€ 48120,00

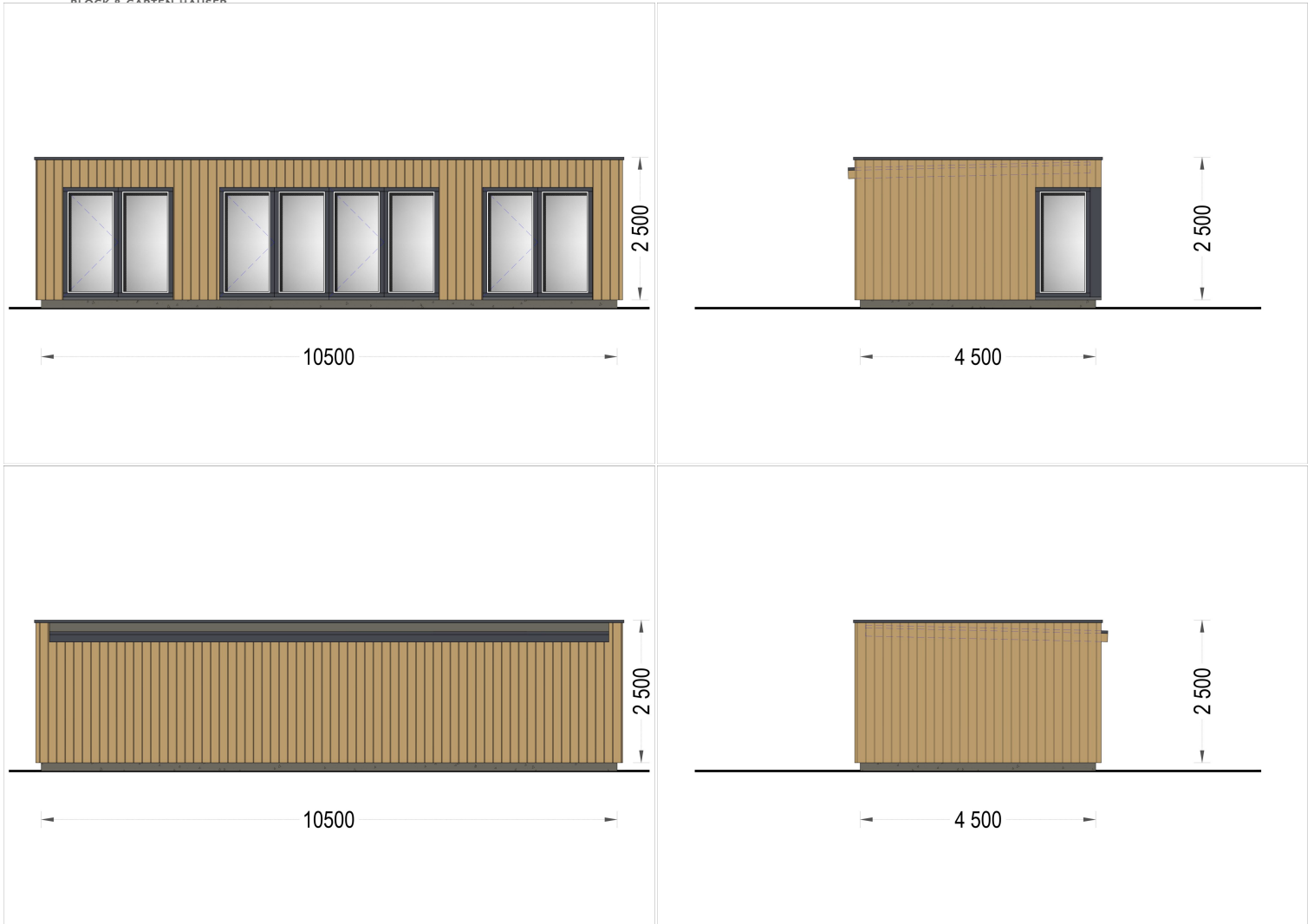
PREMIUM Gartenhaus SIPS mit 40 m² Wohnfläche, 5 Räumen, Badezimmer, 124 mm SIP-Wänden, 174 mm SIP-Dach und EPDM-Dach. Ganzjährig nutzbar als Ferienhaus, Gästehaus oder Home-Office.

Kategorien: [Isolierte Gartengäuser SIP](#)



GALERIEBILDER





BESCHREIBUNG

PREMIUM GARTENHAUS (ISOLIERT, SIPS) - 10,5 × 4,5 M | 40 M²

MODERNES PREMIUM-GARTENHAUS MIT SIPS-TECHNOLOGIE UND 5 RÄUMEN

Das **PREMIUM Gartenhaus mit SIPS-Technologie** bietet auf großzügigen **40 m² Wohnfläche** eine perfekte Kombination aus modernem Design, höchster Energieeffizienz und vielseitiger Nutzung. Dank der innovativen Konstruktion aus strukturellen Isolierplatten (SIPS), großen Fensterflächen und einer durchdachten Raumaufteilung entsteht ein komfortabler, ganzjährig nutzbarer Wohn- oder Arbeitsbereich mit außergewöhnlichem Raumgefühl.

Ob als Gästehaus, Ferienhaus, Home-Office, Atelier oder moderne Wohnraumerweiterung – dieses Premium-Modell erfüllt höchste Ansprüche an Komfort, Energieeffizienz und Wohnqualität.

SIPS-TECHNOLOGIE - WOHNKOMFORT AUF HÖCHSTEM NIVEAU

Die moderne SIPS-Konstruktion sorgt für hervorragende Wärmedämmung und maximale Energieeffizienz.

Wandaufbau

- 124 mm starke SIP-Wände
- 100 mm Polystyrolkern
- Beidseitig 12 mm starke Strukturplatten
- Hochwertige Holzverkleidung innen und außen

Dachaufbau

- 174 mm starke SIP-Dachelemente
- 150 mm Polystyrolkern
- Innen- und Außenverkleidung aus Holz

Bodenaufbau

- 100 mm XPS-Bodendämmung
- Hochwertiger Laminatboden inklusive

Vorteile der SIPS-Bauweise

- ✓ Hervorragende Wärmedämmung
- ✓ Niedrige Energiekosten
- ✓ Angenehme Temperaturen im Sommer und Winter
- ✓ Hohe Schalldämmung
- ✓ Hohe Tragfähigkeit
- ✓ Fugenlose Dämmung ohne Wärmebrücken
- ✓ Schnelle und präzise Montage
- ✓ Ganzjährig nutzbar

LICHTDURCHFLUTETER WOHNBEREICH

Die großen PVC-Fenster und Türen in modernem Anthrazit sorgen für maximale Helligkeit und schaffen eine offene, freundliche Wohnatmosphäre.



Blockbohlenhaus.at

BLOCK & GARTEN HÄUSER

Ihre Vorteile:

- ✓ Großzügiger Tageslichteinfall
- ✓ Modernes Wohngefühl
- ✓ Freier Blick ins Grüne
- ✓ Offene Raumwirkung
- ✓ Harmonische Verbindung von Innen- und Außenbereich

Die bodentiefen Fenster verleihen dem Gartenhaus eine elegante und moderne Optik.

GERÄUMIGE RAUMAUFTEILUNG MIT 5 RÄUMEN

Mit insgesamt fünf Räumen bietet dieses Modell außergewöhnlich viel Flexibilität.

Ideal nutzbar als:

- Ferienhaus
- Gästehaus
- Home-Office
- Atelier oder Kreativstudio
- Fitness- und Yogaraum
- Hobbyraum
- Rückzugsort im Grünen
- Erweiterter Wohnraum

Die intelligente Raumaufteilung ermöglicht eine individuelle Gestaltung ganz nach Ihren Bedürfnissen.

INTEGRIERTES BADEZIMMER

Der vorhandene Badbereich erhöht den Wohnkomfort erheblich und macht das Gartenhaus zu einer vollwertigen Wohneinheit.

Vorteile:

- ✓ Mehr Komfort
- ✓ Ideal für Gäste
- ✓ Perfekt für längere Aufenthalte



Blockbohlenhaus.at

BLOCK & GARTEN HÄUSER

✓ Flexible Nutzungsmöglichkeiten

✓ Unabhängiger Wohnraum

MODERNE ARCHITEKTUR UND HOCHWERTIGE MATERIALIEN

Die klaren Linien, die großzügigen Fensterflächen und die hochwertige Verarbeitung verleihen dem Gebäude einen modernen und zeitlosen Charakter.

Besondere Merkmale:

- ✓ Zeitgemäßes Design
 - ✓ Hochwertige Materialien
 - ✓ Langlebige Konstruktion
 - ✓ Energieeffiziente Bauweise
 - ✓ Wertbeständige Investition
-

IM PREIS ENTHALTEN

- ✓ PVC-Fenster und Außentüre in Anthrazit
 - ✓ EPDM-Dacheindeckung
 - ✓ Fußboden inklusive 100 mm XPS-Isolierung
 - ✓ Hochwertiger Laminatboden
 - ✓ Komplette Wand-, Dach- und Bodenisolierung
 - ✓ Qualitätsbeschläge
 - ✓ Lieferung bis Bordsteinkante
-

TECHNISCHE DATEN

- Modell: PREMIUM Gartenhaus SIPS
- Außenmaß: 1050 × 450 cm
- Grundfläche: 47,25 m²
- Wohnfläche: 41,5 m²

Kontaktieren Sie uns +43 660 6742719.-Fr. 8-18 Uhr
office@blockbohlenhaus.at.at



Blockbohlenhaus.at

BLOCK & GARTEN HÄUSER

- Raumanzahl: 5
- Mindesthöhe der Wände: 230 cm
- Firsthöhe: 250 cm
- Wandaufbau: 124 mm SIP-Paneele
- Dachaufbau: 174 mm SIP-Paneele
- Boden: 100 mm XPS-Isolierung mit Laminatboden
- Fenster: 4 × 195 × 195 cm, 1 × 95 × 195 cm, 1 × 55 × 95 cm
- Türen: 1 × 90 × 195 cm, 3 × 80 × 195 cm
- Material: Strukturelle Isolierplatten (SIPS)
- Dachabdeckung: EPDM inklusive

IHRE VORTEILE AUF EINEN BLICK

- ✓ 47,25 m² Grundfläche
- ✓ 41,5 m² Wohnfläche
- ✓ 5 Räume
- ✓ Integriertes Badezimmer
- ✓ Hochmoderne SIPS-Technologie
- ✓ 124 mm Wandstärke
- ✓ 174 mm Dachstärke
- ✓ 100 mm XPS-Bodendämmung
- ✓ Große PVC-Fenster in Anthrazit
- ✓ EPDM-Dach inklusive
- ✓ Ganzjährig nutzbar
- ✓ Ideal als Ferienhaus oder Gästehaus

PREMIUM GARTENHAUS SIPS - ENERGIEEFFIZIENTES FERIENHAUS MIT MODERNEM WOHNKOMFORT

Das PREMIUM Gartenhaus mit SIPS-Technologie bietet eine außergewöhnliche Kombination aus moderner Architektur, hervorragender Wärmedämmung und vielseitigen Nutzungsmöglichkeiten. Mit großzügiger Wohnfläche, integriertem Badezimmer und hochwertiger Ausstattung entsteht ein



Blockbohlenhaus.at

BLOCK & GARTEN HÄUSER

komfortabler Raum für Arbeit, Freizeit oder Erholung – das ganze Jahr über.

TECHNISCHE DATEN

Außenmaß	1050 x 450 cm
Bauweise	SIP (Strukturelle Isolierplatten)
Marke	Premium Gartenhaus
Dachfläche	47,5 m²
Breite	1050 cm
Tiefe	450 cm
Fenstermaße:	1* 55 x 95 cm; 1* 95 x 195 cm; 4* 195 x 195 cm
Firsthöhe	250 cm
Dachform	Flachdach
Fußboden	Fußboden mit 100 mm XPS-Dämmung
Grundfläche	47,25 m²
Haus Typ	Modern
Holzbehandlung	Unbehandelt
Raumanzahl	5
Rauminhalt	41,5 m²
Türmaße	1* 90 x 195 cm; 3* 80 x 195 cm
Verglasung	PVC-Fenster und -Außentüre (anthrazit)

PASSENDES ZUBEHÖR



**[Sickerschacht mit
Zufluss/Abfluss Ø
110 mm](#)**



**[Dachrinnenset Zink
Dachrinne für
Pulldach bis 11,9 m](#)**



**[PVC Dachrinnen für
Pulldach bis 10,5 m](#)**