

PREMIUM GARTENHAUS (ISOLIERT, SIPS), 6X4 M, 24 M²



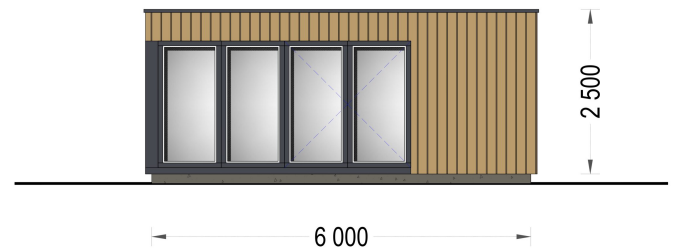
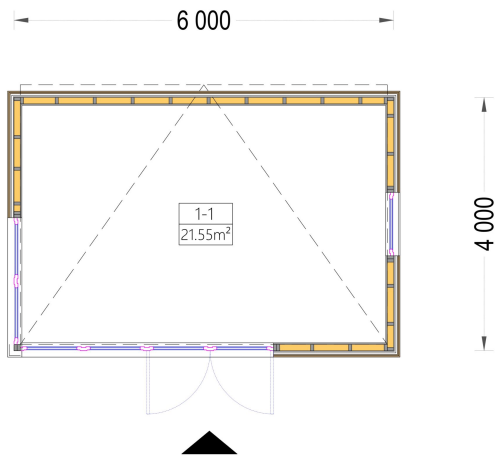
€ 22056,00

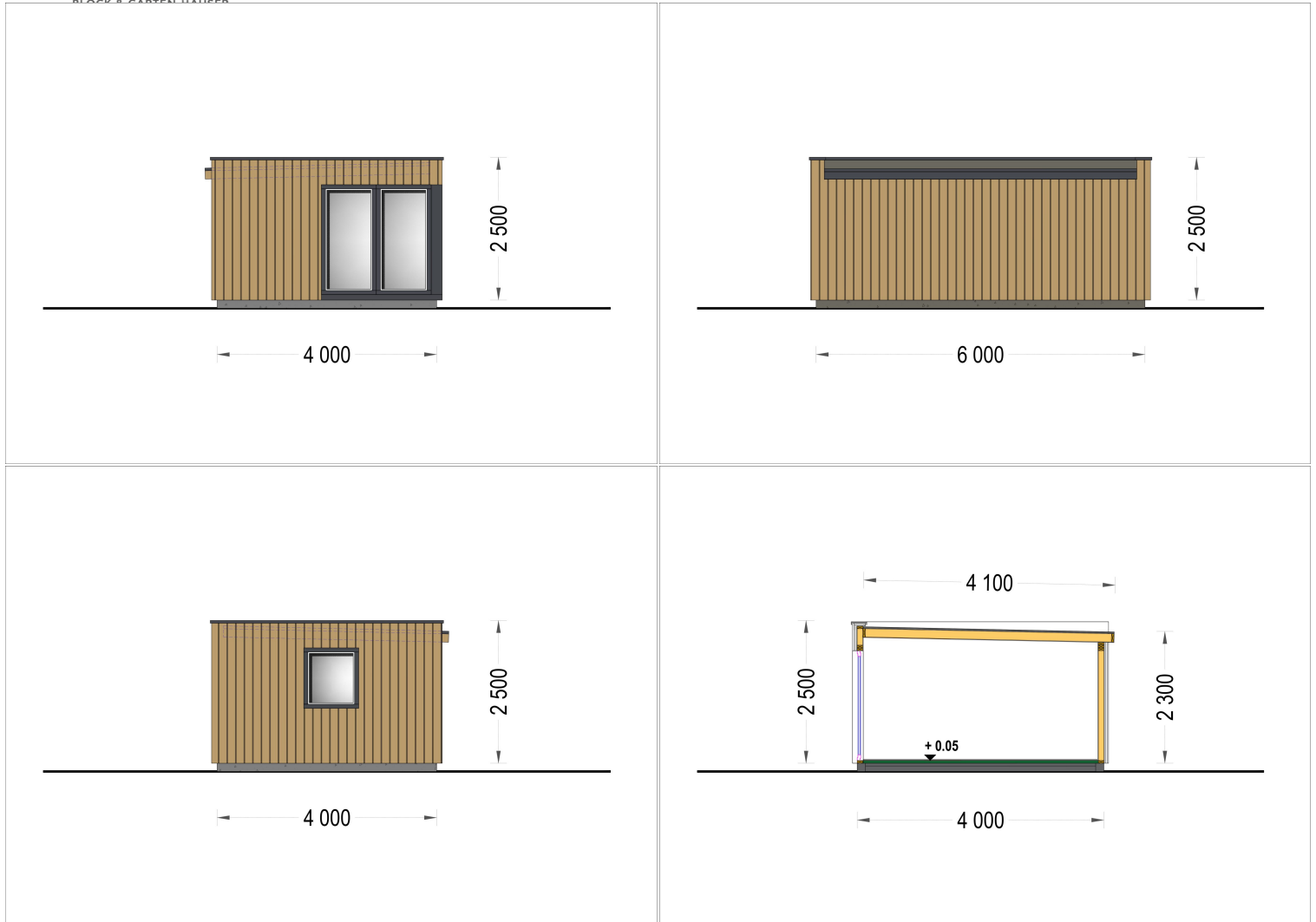
Modernes Premium Gartenhaus mit SIPS-Technologie, 24 m² Fläche, integriertem Bad, 124 mm Wandstärke und 174 mm Dachisolierung. Ganzjährig nutzbar und energieeffizient.

Kategorien: [Isolierte Gartengäuser SIP](#)



GALERIEBILDER





BESCHREIBUNG

PREMIUM GARTENHAUS (ISOLIERT, SIPS) - 6 × 4 M | 24 M²

MODERN · ENERGIEEFFIZIENT · GANZJÄHRIG NUTZBAR

Das **Premium Gartenhaus mit SIPS-Technologie** vereint moderne Architektur, erstklassige Wärmedämmung und vielseitige Nutzungsmöglichkeiten auf 24 m². Dank der innovativen Konstruktion aus strukturellen Isolierplatten (SIPS) bietet dieses Modell ein außergewöhnlich angenehmes Raumklima und eignet sich ideal als Home-Office, Gästehaus, Atelier, Hobbyraum oder stilvolle Wohnraumerweiterung.

Die großzügigen Fensterflächen, die hochwertige Ausstattung und die hervorragenden Dämmwerte machen dieses Gartenhaus zu einer komfortablen Ganzjahreslösung für anspruchsvolle Nutzer.

HERVORRAGENDE WÄRMEDÄMMUNG MIT SIPS-TECHNOLOGIE

Die moderne SIPS-Bauweise sorgt für eine Energieeffizienz auf Wohnhausniveau und schafft optimale Bedingungen für die Nutzung zu jeder Jahreszeit.

Hochwertiger Wand- und Dachaufbau

Wände - 124 mm SIPS-Konstruktion

- 100 mm Polystyrolkern
- Beidseitig 12 mm Strukturplatten
- Innen- und Außenverkleidung aus Holz

Dach - 174 mm SIPS-Konstruktion

- 150 mm Polystyrolkern
- Beidseitig 12 mm Strukturplatten
- Hochwertige Holzverkleidung innen und außen

Boden

- 100 mm XPS-Isolierung
- Laminatboden inklusive

Vorteile der SIPS-Bauweise

- ✓ Hervorragende Wärmedämmung
- ✓ Niedrige Energiekosten
- ✓ Hohe Schalldämmung
- ✓ Sehr stabile Konstruktion
- ✓ Kurze Montagezeiten
- ✓ Langlebige Bauweise
- ✓ Ganzjährig nutzbar

LICHTDURCHFLUTETER WOHNRAUM MIT MODERNEM AMBIENTE

Die großzügigen PVC-Fenster und die breite Terrassentür sorgen für maximale Lichtausbeute und schaffen eine offene, freundliche Atmosphäre.



Blockbohlenhaus.at

BLOCK & GARTEN HÄUSER

Ihre Vorteile:

- ✓ Helle Wohnräume
 - ✓ Modernes Raumgefühl
 - ✓ Freier Blick in den Garten
 - ✓ Angenehme Wohnatmosphäre
 - ✓ Natürliche Lichtverhältnisse
-

INTEGRIERTER BADBEREICH FÜR MEHR KOMFORT

Das Gartenhaus verfügt über einen separaten Badbereich und bietet dadurch zusätzlichen Komfort für längere Aufenthalte oder die tägliche Nutzung.

Ideal als:

- Gästehaus
 - Home-Office
 - Ferienunterkunft
 - Atelier
 - Rückzugsort im Garten
-

OFFENER WOHNBEREICH MIT VIELSEITIGEN NUTZUNGSMÖGLICHKEITEN

Mit über 21 m² Wohnfläche bietet der offene Hauptraum zahlreiche Gestaltungsmöglichkeiten.

Perfekt geeignet als:

- Home-Office
- Gartenbüro
- Hobbyraum
- Fitness- oder Yogaraum
- Atelier oder Musikstudio
- Gästezimmer
- Gartenlounge
- Tiny-Living-Lösung

Die offene Raumgestaltung ermöglicht maximale Flexibilität bei der Einrichtung.

HOCHWERTIGE AUSSTATTUNG INKLUSIVE

Bereits im Lieferumfang enthalten:

- ✓ Anthrazitfarbene PVC-Fenster und Außentür
 - ✓ EPDM-Dacheindeckung – langlebig und wartungsarm
 - ✓ 100 mm XPS-Bodenisolierung
 - ✓ Laminat-Fußbodenbelag
 - ✓ Komplette Wand-, Dach- und Bodenisolierung
 - ✓ Hochwertige Beschläge und Montagematerial
 - ✓ Lieferung bis Bordsteinkante
-

TECHNISCHE DATEN

- Außenmaß: 600 × 400 cm
 - Grundfläche: 24 m²
 - Wohnfläche: 21,55 m²
 - Raumanzahl: 1
 - Mindesthöhe der Wände: 235 cm
 - Firsthöhe: 249 cm
 - Dachfläche: 27 m²
 - Dachüberstand: 10 cm
 - Wandstärke: 124 mm SIPS
 - Dachstärke: 174 mm SIPS
 - Bodenisolierung: 100 mm XPS
 - Baumaterial: SIP (Strukturelle Isolierplatten)
 - Fenster: 2 × 200 × 195 cm, 1 × 100 × 110 cm
 - Tür: PVC 200 × 195 cm
-

IHRE VORTEILE AUF EINEN BLICK

- ✓ 24 m² Grundfläche
- ✓ 21,55 m² Wohnraum



Blockbohlenhaus.at

BLOCK & GARTEN HÄUSER

✓ Innovative SIPS-Technologie

✓ 124 mm Wandstärke

✓ 174 mm Dachstärke

✓ 100 mm XPS-Bodenisolierung

✓ Integrierter Badbereich

✓ Große Fensterflächen

✓ PVC-Fenster und Außentür in Anthrazit

✓ EPDM-Dach inklusive

✓ Laminatboden inklusive

✓ Ganzjährig nutzbar

✓ Ideal als Home-Office oder Gästehaus

PREMIUM GARTENHAUS SIPS - ENERGIEEFFIZIENTER WOHNKOMFORT IM GARTEN

Dieses moderne Premium Gartenhaus bietet die perfekte Kombination aus zeitgemäßem Design, hochwertiger Wärmedämmung und vielseitiger Nutzung. Dank der innovativen SIPS-Technologie entsteht ein komfortabler, energieeffizienter Raum, der sich das ganze Jahr über nutzen lässt – als Arbeitsplatz, Rückzugsort oder stilvolle Erweiterung Ihres Wohnraums.

TECHNISCHE DATEN

Außenmaß	600 cm x 400 cm
Bauweise	SIP (Strukturelle Isolierplatten)
Marke	Premium Gartenhaus
Dachfläche	20,83 m²
Breite	600 cm
Tiefe	400 cm
Fenstermaße:	PVC 2* 200 cm x 195 cm; 1* 100 cm x 110 cm

Firsthöhe	250 cm
Dachform	Flachdach
Fußboden	Bodenbelag Laminat, Fußboden mit 100 mm XPS-Dämmung
Grundfläche	24 m²
Haus Typ	Modern
Holzbehandlung	Unbehandelt
Türmaße	PVC 1* 200 cm x 195 cm
Verglasung	PVC-Fenster und -Außentüre (anthrazit)
Dachaufbau	174 mm SIP (Strukturell isolierte Paneele) + Holzverkleidung innen und außen
Wandstärke	124 mm SIP (Strukturell isolierte Paneele) + Holzverkleidung innen und außen

PASSENDES ZUBEHÖR



**Sickerschacht mit
Zufluss/Abfluss Ø
110 mm**



**Dachrinnenset Zink
Dachrinne für
Pulldach bis 6,8 m**



**PVC Dachrinnen für
Pulldach bis 7 m**