

PREMIUM GARTENHAUS (34-44 MM + HOLZVERSCHALUNG), 6,5×4,5 M - 30 M²



€ 11543,40 - € 15359,40

Premium Gartenhaus mit 30 m² Wohnfläche, separatem Schlafzimmer, offenem Wohnbereich und moderner Holzverschalung. Ideal als Gästehaus, Home-Office oder Ferienhaus.

Kategorien: [Blockbohlenhaus mit Wandverschalung](#), [Gartenhäuser](#)

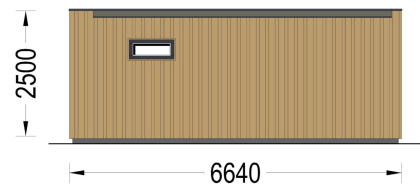
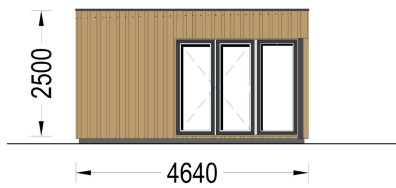
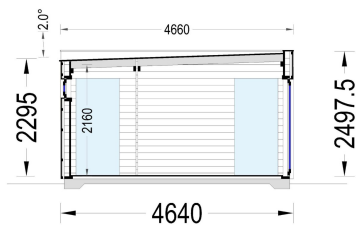
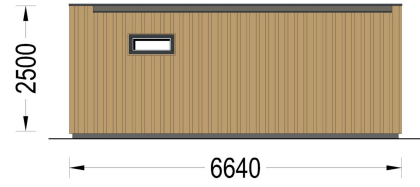


VARIATIONEN

Artikelnummer	Produktvariante auswählen	Preis
PM2484	34 mm + Holzverschalung	€ 11543,40
PM2484-44	44 mm + Holzverschalung	€ 15359,40

GALERIEBILDER





BESCHREIBUNG



Blockbohlenhaus.at

BLOCK & GARTEN HÄUSER

PREMIUM GARTENHAUS (34-44 MM + HOLZVERSCHALUNG) - 6,5 × 4,5 M | 30 M²

MODERN · FUNKTIONAL · VIELSEITIG NUTZBAR

Das Premium Gartenhaus vereint moderne Architektur, hochwertige Materialien und eine durchdachte Raumaufteilung auf rund 30 m². Mit separatem Schlafzimmer, großzügigem Wohnbereich und offener Küche bietet dieses Modell alles, was Sie für komfortable Aufenthalte im Garten benötigen.

Ob als Gästehaus, Home-Office, Atelier, Ferienunterkunft oder persönlicher Rückzugsort – dieses Premium Gartenhaus schafft einen stilvollen und funktionalen Raum für jede Lebenssituation.

HIGHLIGHTS DES MODELLS

Gemütliches Schlafzimmer - Ihr privater Rückzugsort

Das separate Schlafzimmer sorgt für Ruhe und Privatsphäre und schafft eine angenehme Atmosphäre für erholsame Nächte oder entspannte Pausen.

Ideal für:

- ✓ Gästeübernachtungen
- ✓ Wochenendaufenthalte
- ✓ Feriennutzung
- ✓ Home-Office mit Ruheraum

Großzügiger Wohnbereich mit offener Küche

Der helle Wohnraum bildet das Herzstück des Hauses und bietet vielfältige Nutzungsmöglichkeiten.

Perfekt geeignet für:

- Arbeiten im Home-Office
- Entspannte Freizeitstunden
- Kreative Projekte
- Besprechungen und Meetings
- Gemütliche Abende mit Familie oder Freunden

Die offene Küchenlösung integriert sich harmonisch in den Wohnbereich und schafft eine moderne Wohnatmosphäre.

Große Fensterflächen für maximale Helligkeit

Zwei großzügige Balkontüren und große Panoramafenster sorgen für lichtdurchflutete Räume und schaffen eine angenehme Verbindung zwischen Innen- und Außenbereich.

Vorteile:

- ✓ Viel Tageslicht
 - ✓ Offenes Raumgefühl
 - ✓ Moderne Optik
 - ✓ Schöne Ausblicke in den Garten
-

Moderne Holzverschalung

Die hochwertige Außenverschalung verleiht dem Gartenhaus eine elegante, zeitgemäße Architektur und macht es zu einem stilvollen Blickfang.

Die Kombination aus Blockbohlenkonstruktion und Holzfassade sorgt für:

- ✓ Modernes Erscheinungsbild
 - ✓ Zusätzlichen Witterungsschutz
 - ✓ Hohe Stabilität
 - ✓ Lange Lebensdauer
-

Flexible Nutzungsmöglichkeiten

Dieses Premium Gartenhaus eignet sich hervorragend als:

- Gästehaus
- Home-Office
- Gartenbüro
- Ferienhaus
- Atelier
- Hobbyraum
- Studio
- Rückzugsort

HOCHWERTIGE MATERIALIEN

Gefertigt aus zertifizierter nordischer Kiefer oder Fichte überzeugt das Haus durch Stabilität, Langlebigkeit und ein angenehmes Raumklima.

Vorteile:

- ✓ Nachhaltiges Naturholz
 - ✓ Formstabil und robust
 - ✓ Natürliches Wohngefühl
 - ✓ Hochwertige Verarbeitung
-

TECHNISCHE DATEN

Abmessungen

- Grundfläche: 26,05 m²
- Außenmaß: 664 × 464 cm
- Wohnfläche: ca. 30 m²
- Raumanzahl: 3

Konstruktion

- Wandstärke: 34 mm Blockbohle
- Holzrahmen: 100 mm
- Außenverschalung: Optional erhältlich
- Baumaterial: Zertifizierte nordische Kiefer oder Fichte

Dach

- 140–150 mm Holzbalken
- 19–20 mm Nut- und Federbretter
- Dachfläche: 31,5 m²
- Dachneigung: 2°
- Bitumenbedachung optional erhältlich

Höhen

- Mindesthöhe der Wände: 223 cm

Türen

- 1 × Eingangstür: 161 × 192 cm

Fenster

- 2 × Balkontüren: 161 × 192 cm
- 2 × Vitrinenfenster: 85 × 192 cm
- 1 × Fenster: 90 × 39 cm

Boden

- 40-50 mm Fundamentbalken unter den Wänden
- Boden optional erhältlich

VORTEILE AUF EINEN BLICK

- ✓ Großzügige Raumaufteilung mit 3 Räumen
- ✓ Separates Schlafzimmer
- ✓ Wohnbereich mit offener Küche
- ✓ Große Fenster- und Türflächen
- ✓ Moderne Architektur
- ✓ Hochwertige Holzverschalung
- ✓ Vielseitig nutzbar
- ✓ Perfekt als Gästehaus oder Home-Office
- ✓ Zertifiziertes nordisches Holz
- ✓ Langlebige Premium-Qualität
- ✓ Helles, freundliches Raumgefühl
- ✓ Optional isolierbar für ganzjährige Nutzung



Blockbohlenhaus.at
BLOCK & GARTEN HÄUSER

PREMIUM GARTENHAUS - IHR MODERNER WOHLFÜHLRAUM IM GARTEN

Dieses Premium Gartenhaus bietet die perfekte Kombination aus Funktionalität, Komfort und modernem Design. Die durchdachte Raumaufteilung, die großen Fensterflächen und die hochwertige Holzbauweise machen es zu einer idealen Lösung für alle, die zusätzlichen Wohn- oder Arbeitsraum im eigenen Garten schaffen möchten.

TECHNISCHE DATEN

Grundfläche	26.10 m²
Marke	Blockbohlenhaus.at
Raumanzahl	3
Haus Typ	Modern
Holzbehandlung	Unbehandelt
Verglasung	Doppelverglasung
Tiefe	465 cm
Wandstärke	34 mm + Wandverschalung
Terrasse	optional
Breite	665 cm
Dachform	Flachdach
Außenmaß	665 x 465 cm
Bauweise	34 mm + Holzverschalung
Dachfläche	30 m²
Fenstermaße:	1* 90 x 39 cm, 2 * 85 x 192 cm, 2 *161 x 192 cm
Türmaße	1 * 85 cm x 192 cm (Innen), 1* 161 cm x 192 cm (Außen), 3 *161 x 192 cm (Balkontür)
Firsthöhe	249,5 cm
Seitenhöhe der Wände	229,5 cm
Boden	19 - 20 mm Bodenbretter mit Nut-und-Feder-Verbindungen. Grundrahmen und Querstreben (Als Zubehör erhältlich)
Herstellergarantie	5 Jahre

Wandaufbau

[34 mm starke Blockbohlen + 18-20 mm Holzverschalung, 44 mm + Vertikale Holzschalung](#)

Spiegelverkehrter Aufbau

[Ja](#)

Grundform

[Rechteckig](#)

Holzart Fenster/Türen

[Kiefer](#)

Dachaufbau

[18-20 mm Dachbretter](#)

Außenverkleidung

[Naturholz-Verkleidung](#)

Dachwinkel

[2°](#)

Dämmung

[Keine](#)

Fläche

[6x5](#)

Schlafboden

[Nein](#)

Dachüberstand

[0,0 cm](#)

PASSENDES ZUBEHÖR



**[Terrassen Bausatz
\(7.5x2+4.5x1 m\)](#)**



**[Aluminium
Lüftungsgitter mit
Insektenschutz](#)**



**[Dachrinnenset Zink
Dachrinne für
Pulldach bis 8,5 m](#)**



**[PVC Dachrinnen für
Pulldach bis 8,75 m](#)**