

PREMIUM GARTENHAUS TOBI (34MM + HOLZVERSCHALUNG), 6X3M, 18M² ISOLIERT



€ 8400,00 - € 10798,80

Das Isolierte Premium Gartenhaus **TOBI** in der Größe **6x3 m** vereint moderne Architektur, große Fensterflächen und hochwertige Materialien - perfekt für alle, die einen hellen, komfortablen und stilvollen Raum im Garten suchen.

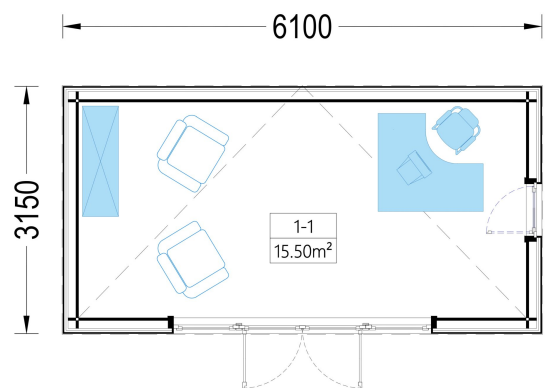
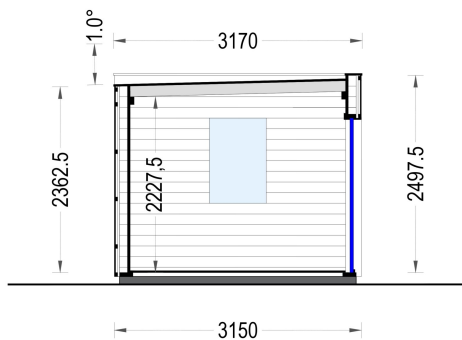
Kategorien: [Isolierte Gartenhäuser](#)

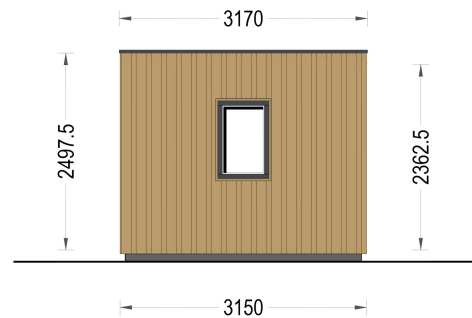
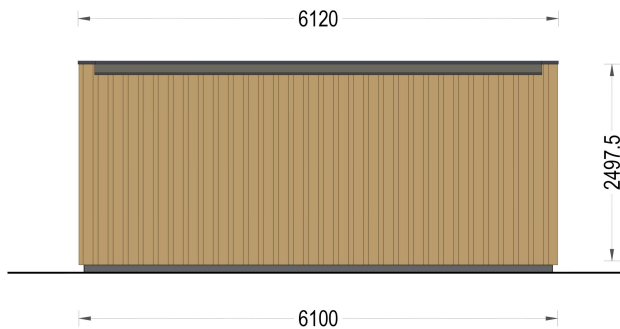
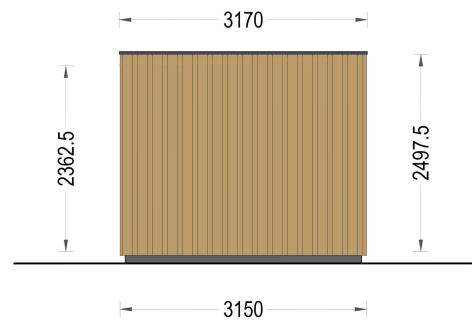


VARIATIONEN

Artikelnummer	Produktvariante auswählen	Preis
PM2450	Isoliert 34 mm + Holzverschalung	€ 8400,00
PM2147-44-1	Isoliert 44 mm + Holzverschalung	€ 10798,80

GALERIEBILDER





BESCHREIBUNG

PREMIUM GARTENHAUS TOBI - 18 M² ISOLIERT

Modern · Stilvoll · Ganzjährig nutzbar

Das Premium Gartenhaus **TOBI** kombiniert modernes Design, großzügige Fensterflächen und hochwertige Holzverschalung zu einem stilvollen Gartenraum, der das ganze Jahr über genutzt werden kann. Mit **18 m² Innenfläche** bietet es genügend Platz für Arbeit, Kreativität oder Entspannung – perfekt für alle, die mehr Raumqualität im Garten suchen.

Wärmedämmung - Komfort zu jeder Jahreszeit

Die isolierte Version von TOBI sorgt für ein angenehmes Raumklima – selbst bei längeren Aufenthalten:



Blockbohlenhaus.at

BLOCK & GARTENHÄUSER

- **50 mm Isoliermaterial** in Wänden, im Dach und im Boden
- Optimierter Wärmeschutz für Sommer und Winter
- Reduzierung von Temperaturverlusten und Zugluft
- Ideal für Home-Office, Gäste oder kreative Projekte

So bleibt Ihr Gartenhaus behaglich warm in den Wintermonaten und angenehm temperiert im Sommer.

Flexible Wandstärken

Wählen Sie zwischen:

- **34 mm** – ideal für leichtere Nutzung
- **44 mm** – für höhere Stabilität und zusätzliche Dämmleistung

In Kombination mit der Isolierung entsteht ein langlebiger, ganzjährig nutzbarer Raum.

TECHNISCHE DATEN

Grundfläche	19,2 m²
Wandstärke	34 mm + Wandverschalung Isoliert
Marke	Premium Gartenhaus
Raumanzahl	1
Haus Typ	Modern
Holzbehandlung	Unbehandelt
Verglasung	Doppelverglasung
Tiefe	315 cm
Terrasse	optional
Breite	610 cm
Dachform	Flachdach
Außenmaß	610 x 515 cm
Bauweise	34 mm + Holzverschalung
Dachfläche	22 m²
Fenstermaße:	1* 70 cm x 105 cm (Lichtes Maß 57 cm x 92 cm), 2* 85 cm x 192 cm

Türmaße	1* 161 cm x 192 cm
Firsthöhe	249,75 cm
Seitenhöhe der Wände	236,25 cm
Boden	20 mm Nut- und Federbretter + 50 mm Isolierung (als Zubehör erhältlich)
Grundform	Rechteckig
Holzart Fenster/Türen	Kiefer
Herstellergarantie	5 Jahre
Wandaufbau	34 mm + 50 mm Isolierung + 18-20 mm Holzverschalung, 44 mm + 50 mm Isolierung + 18-20 mm Holzverschalung
Dachaufbau	20 mm Nut- und Federbretter + 50 mm Isolierung
Spiegelverkehrter Aufbau	Ja
Außenverkleidung	Naturholz-Verkleidung
Dachüberstand	0,0 cm
Fläche	6x3
Dämmung	Isoliert
Produktvariante auswählen	Isoliert 34 mm + Holzverschalung, Isoliert 44 mm + Holzverschalung

PASSENDES ZUBEHÖR



**[Sickerschacht mit
Zufluss/Abfluss Ø
110 mm](#)**



**[Dachrinnenset Zink
Dachrinne für
Pulldach bis 8,5 m](#)**



**[PVC Dachrinnen für
Pulldach bis 8,75 m](#)**