

SAUNAHaus HELGA (44 MM), 5X7,5 M; 25 M² MIT TERRASSE 12 M² (4 RÄUME)



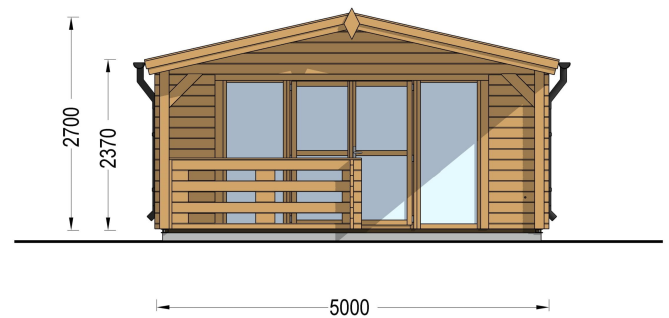
€ 11760,00

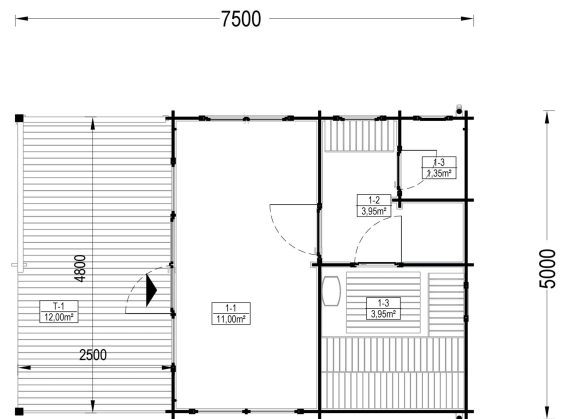
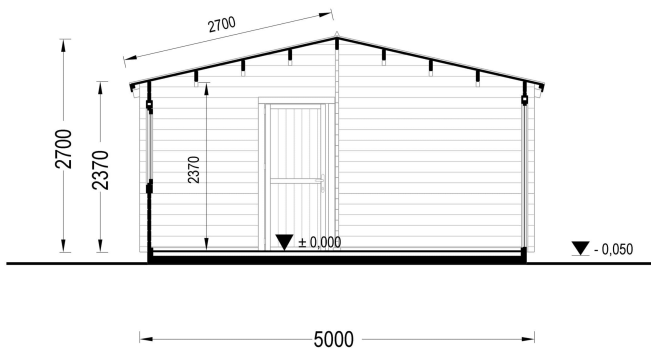
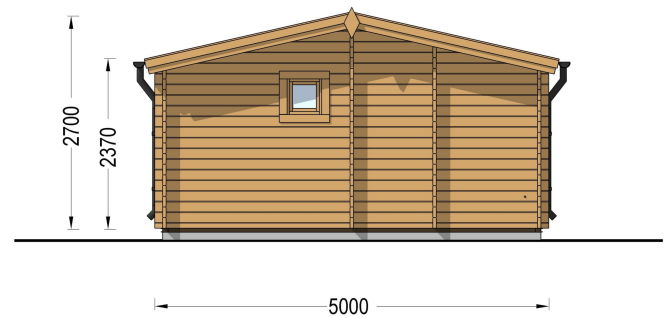
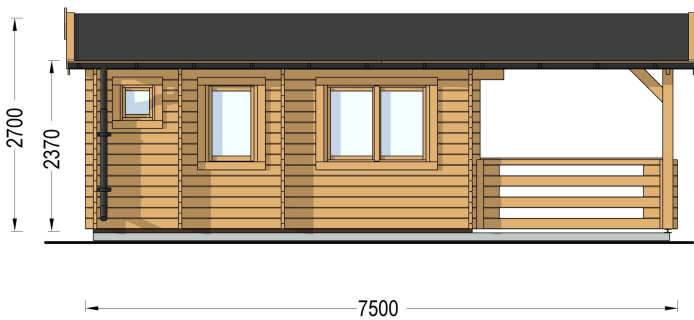
Das Saunahaus Helga ist eine elegante, großzügige Wellnesslösung für Ihren Garten. Mit einer Gesamtinnenfläche von 25 m² und einer überdachten Terrasse von 12 m² vereint dieses Modell Komfort, Funktionalität und moderne Architektur. Die intelligente Raumaufteilung mit vier separaten Bereichen – Saunaraum, Liegebereich, Bad und Dusche – ermöglicht ein umfassendes Saunaerlebnis direkt bei Ihnen zu Hause.

Kategorien: [Garten Sauna](#)



GALERIEBILDER





BESCHREIBUNG

Saunahaus Helga (44 mm) - 5 × 7,5 m, 25 m² Innenfläche + 12 m² Terrasse (4 Räume)

Das Saunahaus Helga ist eine elegante, großzügige Wellnesslösung für Ihren Garten. Mit einer Gesamtinnenfläche von 25 m² und einer überdachten Terrasse von 12 m² vereint dieses Modell Komfort, Funktionalität und moderne Architektur. Die intelligente Raumaufteilung mit vier separaten Bereichen - Saunaraum, Liegebereich, Bad und Dusche - ermöglicht ein umfassendes Saunaerlebnis direkt bei Ihnen zu Hause.

Der Saunabereich besteht aus hochwertigem, natürlichem Nadelholz, das ein gesundes und angenehmes Raumklima schafft und die Wärme optimal speichert. Für die Entspannungsphase nach dem Saunagang bietet die große, geschlossene Veranda einen privaten, windgeschützten Rückzugsort. Die großzügige Terrasse lädt dazu ein, an der frischen Luft zu verweilen und die Ruhe des Gartens zu genießen.

Mit einem eigenen Badezimmer und einer separaten Dusche erfüllt das Saunahaus Helga höchste Komfortansprüche – ideal für entspannte Wellnessmomente allein, zu zweit oder mit Freunden.

Highlights des Saunahauses Helga

- **Vier separate Räume**

Saunaraum, Liegebereich, Bad und Dusche – perfekt für strukturierte Abläufe und maximalen Komfort.

- **Große geschlossene Veranda**

Ein idealer Ruhebereich für die Abkühl- und Erholungsphase nach dem Saunieren.

- **12 m² überdachte Terrasse**

Perfekter Ort zum Entspannen, Abkühlen oder für gesellige Momente im Freien.

- **Gesundes Raumklima**

Der Saunabereich aus natürlichem Nadelholz sorgt für angenehme Wärme und eine sichere, gute Luftqualität.

- **Badezimmer & Dusche**

Ein vollwertiger Sanitärbereich für ein komfortables, unabhängiges Saunaerlebnis.

Im Preis inbegriffen

- Wände (44 mm)
- Fenster und Türen aus Hartglas
- Bodenrost im Saunabereich (anstelle von Holzdielen)
- Holzdach
- Liegeflächen aus Hartholz

TECHNISCHE DATEN

Grundfläche [25 m²](#)

Marke	Premium Gartenhaus
Raumanzahl	4
Haus Typ	Modern, Sauna
Holzbehandlung	Unbehandelt
Verglasung	Doppelverglasung
Tiefe	514 cm
Wandstärke	44 mm
Breite	500 cm
Dachform	Satteldach
Außenmaß	500 x 750 cm
Bauweise	Blockbohlen
Dachfläche	42.66 m²
Fenstermaße:	1 * 70 x 105 cm, 4 * 85 x 192 cm, 1 * 138 x 105 cm, 2 * 50 x 50 cm
Türmaße	2 * 70 x 192 cm, 1 * 161 x 192 cm, 1 * 85 x 192 cm (Innen)
Firsthöhe	270 cm
Seitenhöhe der Wände	216 cm
Boden	Vorraum: 19 - 20 mm Bodenbretter mit Nut-und-Feder-Verbindungen, Grundrahmen und Querstreben. Saunabereich: Bodenrost aus Erlenholz
Herstellergarantie	5 Jahre
Spiegelverkehrter Aufbau	Ja
Grundform	Rechteckig
Holzart Fenster/Türen	Kiefer
Dachaufbau	19 - 20 mm Dachbretter
Dachwinkel	12,8°
Dämmung	Keine
Fläche	5x5
Schlafboden	Nein
Dachüberstand	30cm

PASSENDES ZUBEHÖR



Aluminium
Lüftungsgitter mit
Insektenschutz