

## WOHNHAUS ARNOLD (66MM + HOLZVERSCHALUNG PREMIUM ISOLIERT), 53 M<sup>2</sup>



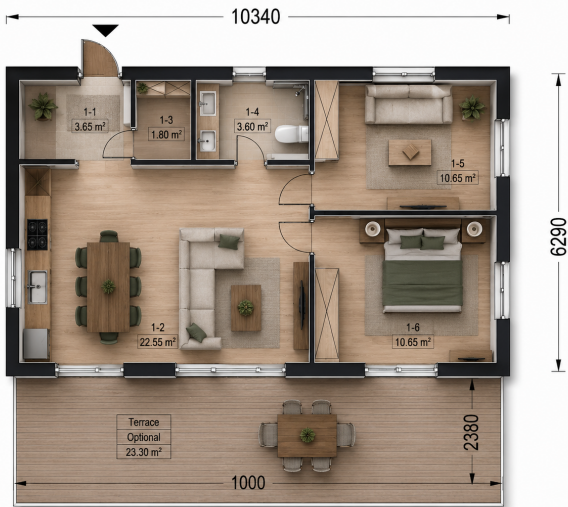
**€ 46899,60**

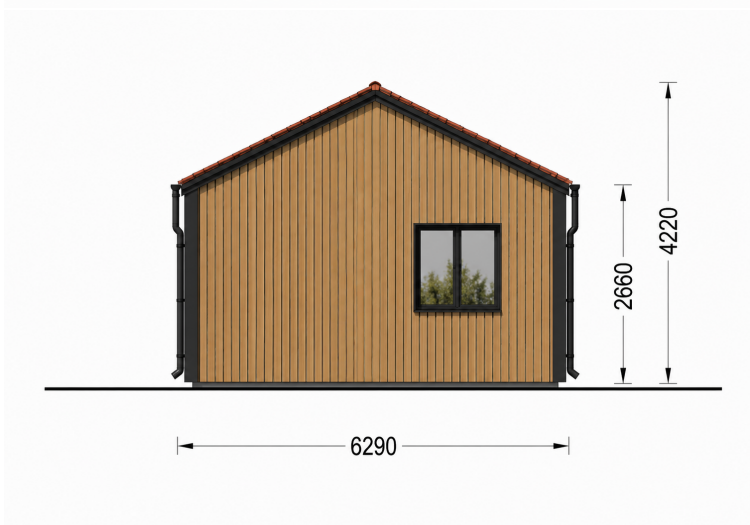
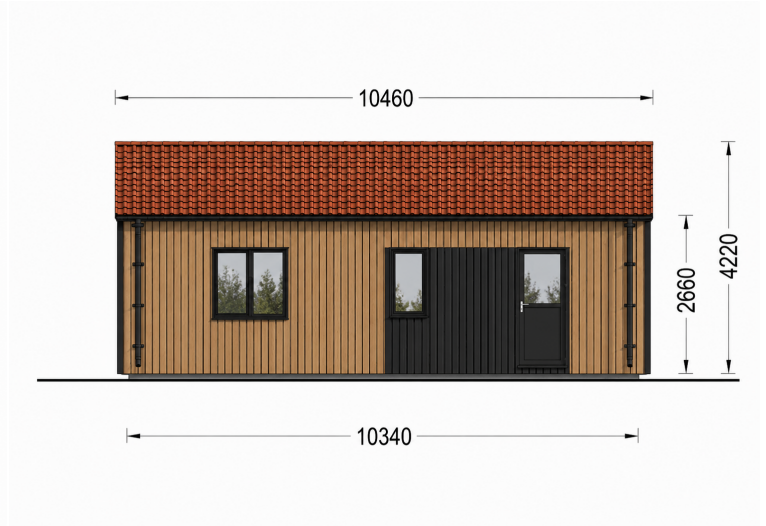
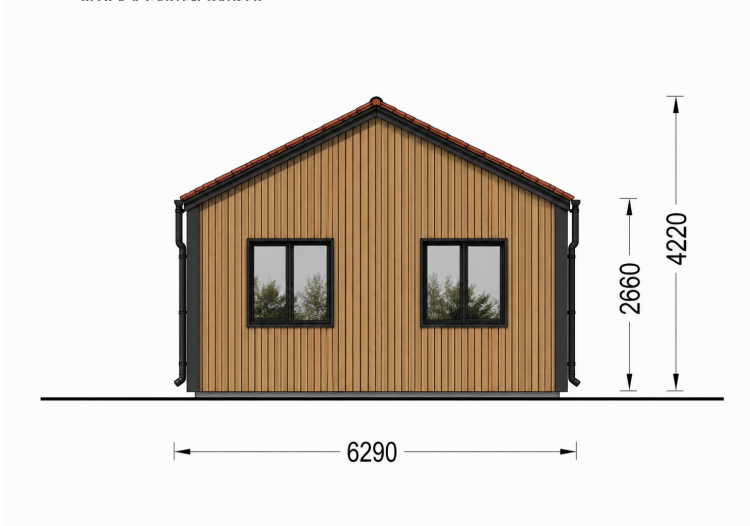
Entdecken Sie das Premium-Wohnhaus ARNOLD mit 66 mm Blockbohlen, 300 mm Dachdämmung, 200 mm Wanddämmung und moderner Holzverschalung. Ideal als energieeffizienter Hauptwohnsitz oder komfortables Ferienhaus.

**Kategorien:** [Isolierte Wohnhäuser](#)



## GALERIEBILDER





## BESCHREIBUNG

### WOHNHAUS ARNOLD (66 MM + HOLZVERSCHALUNG · PREMIUM ISOLIERT) · 53 M<sup>2</sup>

### MODERNES PREMIUM-HOLZHAUS MIT WOHNQUALITÄT FÜR DAS GANZE JAHR

Das **Wohnhaus ARNOLD** verbindet moderne Architektur, hochwertige Materialien und erstklassige Wärmedämmung zu einem komfortablen Zuhause für jede Jahreszeit. Mit **52,85 m<sup>2</sup> Grundfläche**, zwei Schlafzimmern und einem großzügigen Wohn- und Essbereich bietet dieses Modell viel Platz für Paare, kleine Familien oder alle, die naturnahes Wohnen mit modernem Komfort verbinden möchten.

Die elegante vertikale Holzverschalung, großzügige Fensterflächen und das markante Satteldach verleihen ARNOLD eine zeitlose Optik. Eine optionale **25 m<sup>2</sup> große Terrasse** erweitert den Wohnraum harmonisch ins Freie.



Blockbohlenhaus.at

BLOCK & GARTEN HÄUSER

## **PREMIUM-WÄRMEDÄMMUNG - WOHNKOMFORT AUF HÖCHSTEM NIVEAU**

Das Wohnhaus ARNOLD verfügt über eine Wärmedämmung in Wohnhausqualität und wurde für die ganzjährige Nutzung entwickelt.

Die Premium-Isolierung umfasst:

- **300 mm Steinwoll**dämmung im Dach für maximale Energieeffizienz
- **200 mm Wanddämmung** innerhalb der Holzrahmenkonstruktion
- **50 mm Bodenisolierung** aus Polystyrol (optional erhältlich)
- Massive **66 mm Blockbohlen** aus langsam gewachsener nordischer Fichte

### **Ihre Vorteile**

- ganzjährig angenehmes Raumklima
- hervorragende Energieeffizienz
- niedrige Heizkosten
- optimaler Wärme- und Schallschutz
- ideal als dauerhafter Hauptwohnsitz

### **VERSTÄRKTE, WINTERFESTE BAUWEISE**

Die robuste Dachkonstruktion ist für hohe Schneelasten der Schneelastzonen **3-4** ausgelegt und eignet sich hervorragend für Regionen mit anspruchsvollen Winterbedingungen.

Die Kombination aus massiver Blockbohlenkonstruktion und hochwertiger Dämmung sorgt für maximale Stabilität, Langlebigkeit und dauerhaften Wohnkomfort.

### **HIGHLIGHTS DES MODELLS**

#### **Zwei komfortable Schlafzimmer**

Die beiden Schlafzimmer bieten ausreichend Platz für Bewohner oder Gäste und schaffen angenehme Rückzugsorte mit viel Privatsphäre.

#### **Großzügiger Wohn- und Essbereich mit offener Küche**

Der offen gestaltete Wohnbereich bildet das Herzstück des Hauses und bietet ausreichend Platz für:

- moderne Küche
- Essbereich
- gemütliche Sofalandschaft
- gemeinsame Zeit mit Familie und Freunden

Die offene Raumgestaltung schafft eine helle und einladende Wohnatmosphäre.



Blockbohlenhaus.at

BLOCK & GARTEN HÄUSER

## Großzügige Fensterflächen

Viele große Fenster und bodentiefe Glaselemente lassen reichlich Tageslicht in den Innenraum und schaffen:

- helle Wohnräume
- freundliches Ambiente
- fließenden Übergang zwischen Innen- und Außenbereich

## Elegantes Satteldach

Das klassische Satteldach verbindet moderne Architektur mit traditioneller Holzhausoptik und sorgt gleichzeitig für ein großzügiges Raumgefühl.

## Optionale 25 m<sup>2</sup> Terrasse

Die optional erhältliche Terrasse erweitert den Wohnraum und bietet ideale Voraussetzungen für:

- Frühstück im Freien
- gemütliche Grillabende
- entspannte Sommerabende
- Loungemöbel und Sitzgruppen

## Moderne vertikale Holzverschalung

Die hochwertige Fassadenverkleidung verleiht ARNOLD eine stilvolle, moderne Optik und schützt die Konstruktion dauerhaft vor Witterungseinflüssen.

## DURCHDACHTE RAUMAUFTEILUNG

Das Wohnhaus ARNOLD bietet:

- zwei Schlafzimmer
- großzügigen Wohn- und Essbereich
- offene Küche
- Badezimmer
- Hauswirtschaftsraum
- zusätzlichen Stauraum

Damit eignet sich das Haus hervorragend als:

- Hauptwohnsitz
- Ferienhaus
- Gästehaus
- Generationenhaus
- Homeoffice mit Wohnbereich



Blockbohlenhaus.at

BLOCK & GARTEN HÄUSER

## TECHNISCHE DATEN

### Allgemeine Daten

- Grundfläche: 52,85 m<sup>2</sup>
- Wohnfläche: 43,85 m<sup>2</sup>
- Außenmaß: 629 × 1034 cm
- Raumanzahl: 6
- Rauminhalt: 236 m<sup>3</sup>
- Mindesthöhe der Wände: 266 cm
- Firsthöhe: 422 cm
- Baumaterial: Langsam gewachsene nordische Fichte
- Schneelast: Zone 3-4

### Dach

- Doppelte 66 × 135 mm Holzbalken
- 300 mm Steinwolldämmung
- 19-20 mm Nut- und Feder-Dachbretter
- Dachfläche: 73,5 m<sup>2</sup>
- Dachneigung: 26°
- Bitumenbedachung optional erhältlich

### Wände

- 66 mm Blockbohlen
- 200 mm Steinwolldämmung
- 200 mm Holzrahmen
- Vertikale und horizontale Holzlattung
- 18-20 mm Holzverschalung

### Boden

- 40-50 mm Holzfundamentbalken
- Optional:
  - 50 mm Polystyrol-Dämmung
  - 28-30 mm Nut- und Feder-Bodendielen

### Türen

- Eingangstür: 100 × 210 cm
- 4 Innentüren: 85 × 205,5 cm

### Fenster

- 1 × 70 × 118 cm
- 4 × 138 × 118 cm Vitrinenfenster

- 1 × 85 × 205,5 cm Vitrinenfenster
- 3 × 161 × 205,5 cm Balkontüren

## FAZIT

Das **Wohnhaus ARNOLD (66 mm + Holzverschalung Premium Isoliert)** vereint moderne Architektur, hochwertige Wärmedämmung und großzügige Fensterflächen zu einem komfortablen Holzhaus für höchste Ansprüche. Die durchdachte Raumaufteilung mit zwei Schlafzimmern, offenem Wohnbereich und Hauswirtschaftsraum macht dieses Modell zur idealen Lösung für dauerhaftes Wohnen, Ferien oder generationsübergreiftes Zusammenleben.

Dank seiner winterfesten Premium-Konstruktion, der energieeffizienten Dämmung und der optionalen Terrasse bietet ARNOLD höchsten Wohnkomfort – zu jeder Jahreszeit.

## TECHNISCHE DATEN

<b>Marke</b>	<a href="#">Premium Gartenhaus</a>
<b>Dämmung</b>	<a href="#">Wohnhaus</a>
<b>Fenster</b>	<a href="#">Komplettsatz dreifachverglaste PVC-Fenster und Außentüren, weiß</a>
<b>Fußboden</b>	<a href="#">40-50 mm Holzfundamentbalken (Nur unter den Wänden); (OPTIONAL) 50 mm Dämmung (polystyrol), 28 – 30 mm dicke Nut- und Federbretter</a>
<b>Dachform</b>	<a href="#">Satteldach</a>
<b>Wandstärke</b>	<a href="#">66 mm + Holzverschalung Isoliert</a>
<b>Holzbehandlung</b>	<a href="#">Unbehandelt</a>
<b>Grundfläche</b>	<a href="#">52.85 m<sup>2</sup></a>
<b>Breite</b>	<a href="#">1034 cm</a>
<b>Raumanzahl</b>	<a href="#">6</a>
<b>Verglasung</b>	<a href="#">dreifachverglaste PVC-Fenster und Außentüren</a>
<b>Haus Typ</b>	<a href="#">Modern</a>
<b>Tiefe</b>	<a href="#">629 cm</a>
<b>Terrasse</b>	<a href="#">optional</a>
<b>Außenmaß</b>	<a href="#">629 x 1034 cm</a>

**Bauweise**

[66 mm Holzbalken; 200 mm Holzrahmen \(mit 200 mm Dämmung\); 25 mm Holzlatten \(senkrecht\); 25 mm Holzlatten \(waagrecht\); 18 - 20 mm Holzverkleidung](#)

**Fenstermaße:**

[1\\* 70 x 118 cm \(Fenster\), 1\\* 85 x 205.5 cm \(Vitrinenfenster\), 3\\* 161 x 205.5 cm \(Balkontür\), 4\\* 138 x 118 cm \(Vitrinenfenster\)](#)

**Türmaße**

[1 \\* 100 x 210 cm \(Eingangstür\), 4\\* 85 x 205.5 cm \(Innentür\)](#)

**Firsthöhe**

[442 cm](#)

**Seitenhöhe der Wände**

[266 cm](#)

**Spiegelverkehrter Aufbau**

[Ja](#)

**Dachfläche**

[73,50 cm](#)

**Boden**

[100 mm starke Holzbalken für das Fundament \(mit 100 mm Isolierung\); 19 - 20 mm dicke Nut- und Federbretter \(optional erhältlich\)](#)

**Dachaufbau**

[Doppelte 66x135 mm Holzbalken; 300 mm Holzlatte; 300 mm Dämmung \(steinwolle\); 19 - 20 mm dicke Nut- und Federbretter](#)

**Dachwinkel**

[26 °](#)

**Grundform**

[Rechteckig](#)

**Herstellergarantie**

[10 Jahre](#)

**Holzart Fenster/Türen**

[Kiefer](#)

**Wohnfläche**

[43.85 m<sup>2</sup>](#)

**Wandaufbau**

[66 mm Blockbohle; 200 mm Dämmung \(steinwolle\); 200 mm Holzrahmen; 25 mm Holzlatten \(vertikal\); 25 mm Holzlatten \(horizontal\); 18-20 mm Holzverkleidung](#)

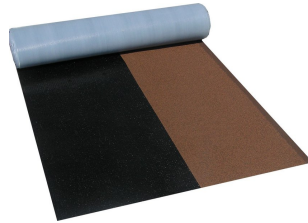
## PASSENDES ZUBEHÖR



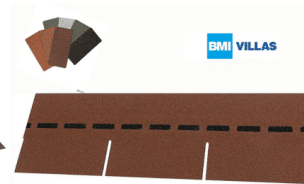
[Sickerschacht mit  
Zufluss/Abfluss Ø  
110 mm](#)



[Villasub E-KV-15 SK  
Schalungsbahn 60  
m<sup>2</sup>](#)



[Villas DichtDach  
Contur 72 m<sup>2</sup>](#)



[Villas PM-Schindel  
Rechteck 63 m<sup>2</sup>](#)