

## WOHNHAUS BERTA 1 (66 MM + HOLZVERSCHALUNG ISOLIERT), 46 M<sup>2</sup>



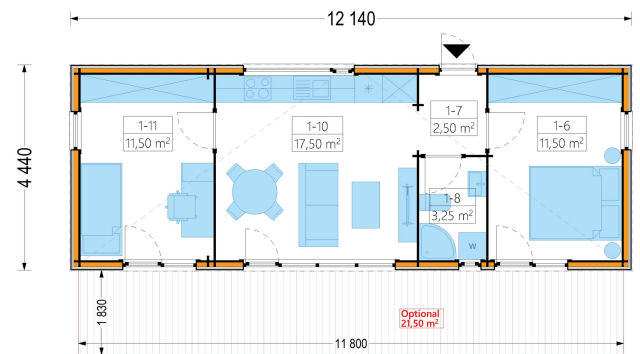
**€ 48500,00**

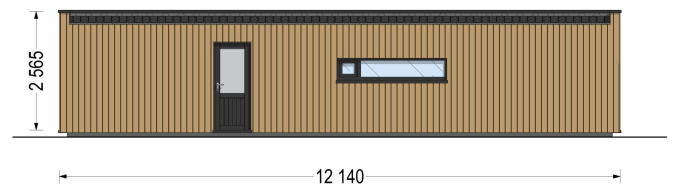
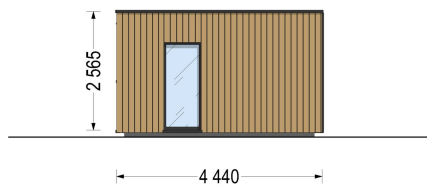
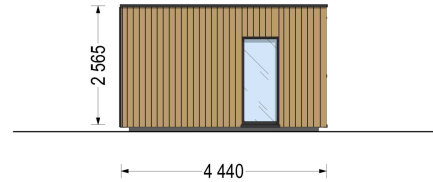
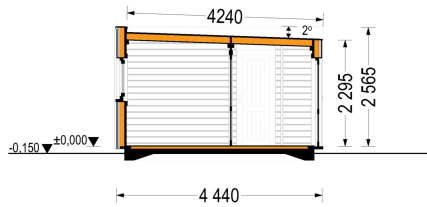
Das Wohnhaus **BERTA 1** vereint kompakte Architektur mit modernem Wohnkomfort. Auf 46 m<sup>2</sup> bietet es alles, was Sie für ein gemütliches Zuhause benötigen – funktional, hell und elegant.

Kategorien: [Isolierte Wohnhäuser](#)



## GALERIEBILDER





## BESCHREIBUNG

### WOHNHAUS BERTA 1 (66 MM + HOLZVERSCHALUNG ISOLIERT) - 46M<sup>2</sup>

#### Highlights des Modells

- **Dreifach verglaste PVC-Fenster** in Weiß oder Anthrazit – für beste Wärme- und Schalldämmung, hohe Langlebigkeit und moderne Optik. Mit Bedienelementen aus Edelstahl für Qualität bis ins Detail.
- **Praktischer, länglicher Grundriss** – alle Räume liegen nah beieinander, optimal für Familien, die kurze Wege und Funktionalität schätzen.

- **Heller, großzügiger Wohnbereich** – ideal für eine gemütliche Kochgelegenheit und gemeinsame Mahlzeiten.
  - **2 Schlafzimmer** – auf beiden Seiten des Hauses platziert, für ungestörte Ruhe und Privatsphäre.
  - **Badezimmer mit Platz für Dusche** – direkt neben einem Schlafzimmer für zusätzlichen Komfort.
  - **Zeitloses, klares Design** – jedes Detail ist perfekt aufeinander abgestimmt.
  - **Optionale Terrasse (21 m<sup>2</sup>)** – für entspannte Stunden im Freien und zusätzlichen Wohnkomfort.
- 

## Verstärkte, winterfeste Bauweise

Das solide, verstärkte Dach trägt auch höhere Schneelasten zuverlässig. Die dicken Wände verschließen die Dämmung wirksam, sodass das Wohnhaus ganzjährig als komfortabler, dauerhafter Wohnsitz genutzt werden kann. Wärme, Schutz und Gemütlichkeit sind auch in kalten Wintermonaten garantiert.

---

## Extra isolierte Wärmedämmung

BERTA 1 ist mit einer **hochwertigen Wärmedämmung in Wohnqualität** ausgestattet:

- **Dachisolierung 300 mm** – mehr als dreimal so dick wie in der Standardvariante.
- **Wandisolierung 200 mm** – für optimalen Wärmeschutz.
- **Bodenisolierung optional mit 150 mm** – sorgt für ein perfektes Raumklima von unten nach oben.

So genießen Sie zu jeder Jahreszeit eine behagliche Wohnatmosphäre – egal, ob Sie das Haus als Ferienhaus oder als Hauptwohnsitz nutzen.

---

## Kompakt und funktional - Ihr neues Zuhause

Lassen Sie sich nicht vom kompakten Eindruck täuschen: **BERTA 1** vereint Funktionalität, Stil und

Wohnkomfort auf nur 46 m<sup>2</sup>. Ob gemütlicher Kaffee in der Küche oder Entspannung auf der Terrasse – dieses Haus schafft einen Ort, an dem Sie sich sofort zu Hause fühlen.

## TECHNISCHE DATEN

<b>Außenmaß</b>	<a href="#">1234 x 464 cm</a>
<b>Boden</b>	<a href="#">OPTIONAL – 150 mm Fundamentbalken aus Holz (mit 150 mm Dämmung); 20-30 mm dicke Nut- und Federbretter</a>
<b>Marke</b>	<a href="#">Blockbohlenhaus.at</a>
<b>Breite</b>	<a href="#">1234 cm</a>
<b>Tiefe</b>	<a href="#">464 cm</a>
<b>Raumanzahl</b>	<a href="#">5</a>
<b>Grundfläche</b>	<a href="#">46.35 m<sup>2</sup></a>
<b>Wandstärke</b>	<a href="#">66 mm + Holzverschalung Isoliert</a>
<b>Firsthöhe</b>	<a href="#">311 cm</a>
<b>Fenstermaße:</b>	<a href="#">1* 50 x 103.5 cm, 4* 85 x 205.5 cm, 3* 161 x 205.5 cm (Balkontür), 1* 192 x 63.5 cm (Vitrinen-Fenster), 1 * 50 x 63.5 cm</a>
<b>Türmaße</b>	<a href="#">1 * 100 x 210 cm ( Eingang ), 3* 85 x 205.5 cm</a>
<b>Dachfläche</b>	<a href="#">61 m<sup>2</sup></a>
<b>Dachaufbau</b>	<a href="#">2x135 mm Dachsparren aus Holz; Profilholz Fichte AB Doppelnut EI30; 300 mm Dachsparren aus Holz (mit 300 mm Dämmung); 25 mm Holzlatten OSB Platte</a>
<b>Haus Typ</b>	<a href="#">Modern</a>
<b>Herstellergarantie</b>	<a href="#">5 Jahre</a>
<b>Spiegelverkehrter Aufbau</b>	<a href="#">Ja</a>
<b>Dachform</b>	<a href="#">Pulldach</a>
<b>Dachwinkel</b>	<a href="#">2°</a>
<b>Dachüberstand</b>	<a href="#">0,0 cm</a>
<b>Grundform</b>	<a href="#">Rechteckig</a>
<b>Holzbehandlung</b>	<a href="#">Unbehandelt</a>
<b>Seitenhöhe der Wände</b>	<a href="#">276 cm</a>



**Blockbohlenhaus.at**

BLOCK & GARTENHÄUSER

**Verglasung**

[dreifachverglaste PVC-Fenster und Außentüren](#)

**Wandaufbau**

[66 mm Holzbalken; 200 mm Holzrahmen \(mit 200 mm Dämmung\); 25 mm Holzlatten \(senkrecht\); 25 mm Holzlatten \(waagrecht\); 18 - 20 mm Holzverkleidung](#)

**Feuerwiderstandsklassen**

[F30](#)

**Außenverkleidung**

[Naturholz-Verkleidung](#)

**Dämmung**

[Wohnhaus](#)

**Wohnfläche**

[40.60 m<sup>2</sup>](#)



**Blockbohlenhaus.at**  
BLOCK & GARTENHÄUSER