

WOHNHAUS ENNS (66 MM + HOLZVERSCHALUNG) INKL. ISOLIERUNG, 130 M²



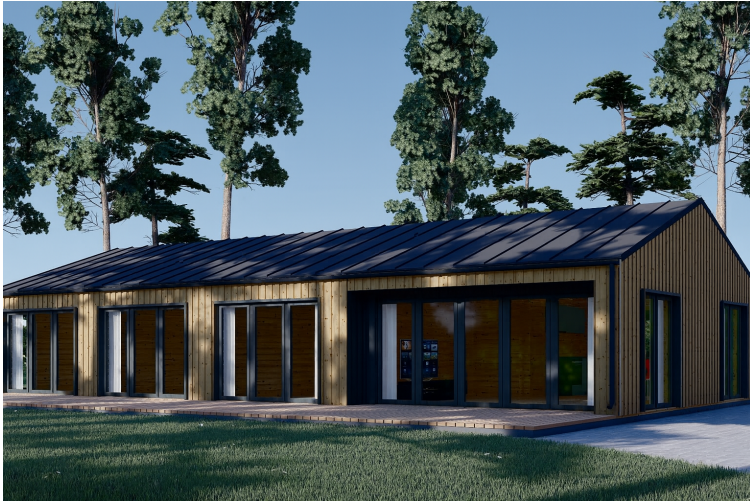
€ 70800,00

Das Wohnhaus **ENNS** vereint moderne Architektur, höchste Energieeffizienz und durchdachten Wohnkomfort in einem beeindruckenden Holz-Fertighaus.

Kategorien: [Isolierte Wohnhäuser](#)



GALERIEBILDER





BESCHREIBUNG

WOHNHAUS ENNS - MODERNE ELEGANZ IN HOLZ-FERTIGHAUS-FORM

Stilvoll · Energieeffizient · Familienfreundlich

Das Wohnhaus **ENNS** vereint moderne Architektur, höchste Energieeffizienz und durchdachten Wohnkomfort in einem beeindruckenden Holz-Fertighaus. Mit Satteldach, vertikaler Holzverschalung und großen Fensterflächen präsentiert sich das Modell als zeitgemäßes Highlight – innen wie außen.

HIGHLIGHTS DES MODELLS

Großzügiges Raumkonzept für Familien

Mit **3 Schlafzimmern** und **3 vollwertigen Badezimmern** bietet das Wohnhaus ENNS viel Platz und Privatsphäre für jedes Familienmitglied.

Der **riesige, offene Wohnbereich** lädt ein zu gemeinsamen Stunden, gemütlichen Abenden und

entspanntem Familienleben.

Große Terrasse - perfekt für gesellige Momente

Die weitläufige Terrasse lässt sich ideal für:

- Gartenfeste
- entspannte Grillabende
- gemütliche Outdoor-Lounges nutzen.

Bei wechselndem Wetter bietet das Haus innen genügend Raum, um das Beisammensein nahtlos fortzusetzen.

Energieeffiziente Bauweise - KfW40 Standard

ENNS gehört zu unserem **gedämmten PREMIUM-Sortiment** und überzeugt mit erstklassiger Energieeffizienz:

- niedriger Energieverbrauch
- nachhaltige Bauweise
- hervorragender Wohnkomfort zu jeder Jahreszeit

Optional kann das Innere mit **weißer Innenfarbe** gestaltet werden – für ein helles, modernes Ambiente.

ISOLIERUNG & WINTERTAUGLICHKEIT - WOHNKOMFORT DAS GANZE JAHR

Das Wohnhaus ENNS ist für den **Ganzjahreseinsatz** konzipiert und hält höchsten Dämmstandards stand.

Im Lieferumfang inklusive:

- ✓ **66 mm starke Blockbohlenwand**
- ✓ **Mineralwolle-Isolierung**

- ✓ **Dampf- und Windsperre**
- ✓ **dreifach verglaste PVC-Fenster & Außentüren (anthrazitgrau)**
- ✓ **verstärkte Dachkonstruktion** für hohe Schneelasten

Diese Bauweise sorgt für ein angenehmes Raumklima – warm im Winter, angenehm kühl im Sommer.

TECHNISCHE DATEN

Grundfläche	115,25 m²
Raumanzahl	13
Dachform	Satteldach
Verglasung	dreifachverglaste PVC-Fenster und Außentüren
Marke	Premium Gartenhaus
Außenmaß	1624 x 824 cm
Breite	1624 cm
Tiefe	824 cm
Haus Typ	Wohnhaus
Fenstermaße:	1 * 138 x 118.5 cm, 12 * 85 x 205.5 cm (Panoramafenster), 4 * 161 x 205.5 cm (Balkontür), 5 * 70 x 118.5 cm
Türmaße	1 * 100 x 210 cm (Eingang), 1 * 70 x 205.5 cm (Innen), 9 * 85 x 205.5 cm (Innen)
Rauminhalt	390 m³
Wohnraum	74.20 m ²
Dachfläche	142 m²
Firsthöhe	398 cm
Seitenhöhe der Wände	276,5 cm
Wandaufbau	66 mm Blockbohlen; 150 mm Holzrahmen (mit 150 mm Isolierung); 25 mm Holzlatte (vertikal); 25 mm Holzlatte (horizontal); 18 - 20 mm Holzverschalung
Dämmung	Wohnhaus



Blockbohlenhaus.at

BLOCK & GARTENHÄUSER

Boden

[150 mm Fundamentbalken aus Holz \(mit 150 mm Dämmung\);
20-30 mm dicke Nut- und Federbretter \(optional erhältlich\)](#)

Wohnfläche

[72.90 m²](#)

Fenster

[Komplettsatz dreifachverglaste PVC-Fenster und Außentüren,
weiß](#)

Schneelast

[Zone 3-4](#)



Blockbohlenhaus.at
BLOCK & GARTENHÄUSER