

## WOHNHAUS GRAZ (ISOLIERT, 66 MM + HOLZVERSCHALUNG), 46 M<sup>2</sup>



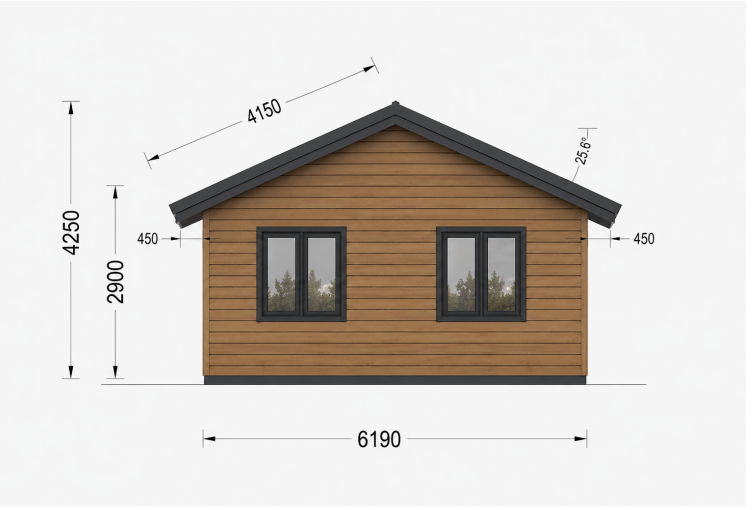
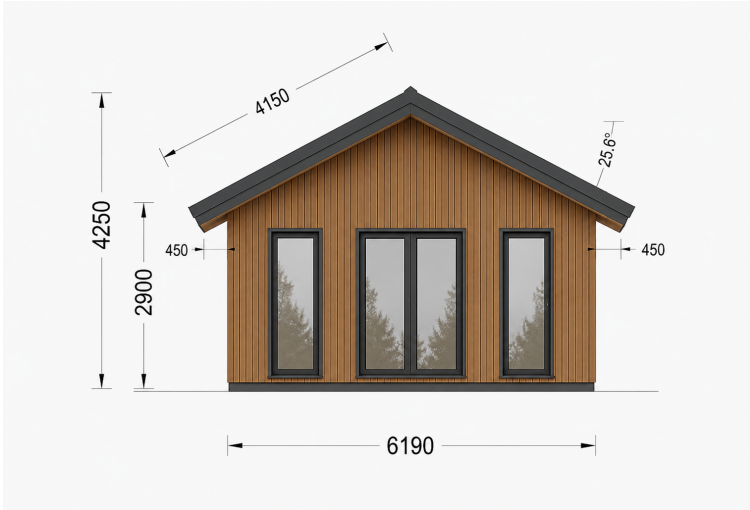
**€ 49200,00**

Das Blockbohlenhaus **GRAZ** überzeugt durch seinen funktionalen Grundriss, die helle Atmosphäre und die stabile 44-mm-Konstruktion.

Kategorien: [Blockbohlenhäuser](#)



## GALERIEBILDER



## **WOHNHAUS GRAZ - ISOLIERT (66 MM + HOLZVERSCHALUNG) | 46 M<sup>2</sup>**

### **KOMFORTABLES WOHNEN AUF 46 M<sup>2</sup>**

Das Holzhaus **GRAZ** vereint modernes Wohnen, hochwertige Verarbeitung und energieeffiziente Bauweise in einem attraktiven Wohnkonzept. Mit einer Wohnfläche von 46 m<sup>2</sup> bietet dieses isolierte Holzhaus ausreichend Platz für eine kleine bis mittelgroße Familie und eignet sich sowohl als dauerhafter Wohnsitz als auch als komfortables Gäste- oder Ferienhaus.

Der durchdachte Grundriss sorgt für eine optimale Raumnutzung. Zwei separate Schlafzimmer, ein großzügiger Wohn- und Essbereich sowie ein modernes Badezimmer schaffen eine angenehme Wohnatmosphäre und ermöglichen eine klare Trennung von Wohn- und Ruhebereichen.

### **DURCHDACHTE RAUMAUFTEILUNG**

Das Herzstück des Hauses bildet der rund 21 m<sup>2</sup> große Wohnbereich, der ausreichend Platz für eine gemütliche Sitzecke, einen Essplatz und eine Küchenzeile bietet. Die beiden jeweils 9 m<sup>2</sup> großen Räume eignen sich ideal als Schlafzimmer, Kinderzimmer oder Homeoffice. Ein separates Badezimmer erhöht den Wohnkomfort zusätzlich.

Große Fensterflächen sorgen für helle, freundliche Räume und lassen viel natürliches Tageslicht ins Innere strömen. Dadurch entsteht ein angenehmes Wohngefühl zu jeder Jahreszeit.

### **HIGHLIGHTS DES MODELLS**

- Wohnfläche von 46 m<sup>2</sup>
- Zwei komfortable Schlafzimmer
- Großzügiger Wohn- und Essbereich
- Separates Badezimmer
- Große Fenster für lichtdurchflutete Räume
- Hochwertige Konstruktion aus nordischem Nadelholz
- Ganzjährige Nutzung durch starke Wärmedämmung
- Ideal als Hauptwohnsitz, Ferienhaus oder Wohnraumerweiterung

### **VERSTÄRKTE, WINTERFESTE KONSTRUKTION**

Das Wohnhaus GRAZ verfügt über eine verstärkte Dachkonstruktion, die auch höheren Schneelasten zuverlässig standhält. Die robuste Bauweise und die massiven Wandkonstruktionen gewährleisten eine hohe Stabilität und Langlebigkeit. Dank der ausgezeichneten Isolierung eignet sich das Haus hervorragend für die ganzjährige Nutzung und bietet selbst in den kalten Wintermonaten ein angenehmes Wohnklima.



Blockbohlenhaus.at  
BLOCK & GARTEN HÄUSER

## HOCHWERTIGE WÄRMEDÄMMUNG

Für maximalen Wohnkomfort ist das Haus mit einer hochwertigen Wohnraumdämmung ausgestattet. Die Konstruktion umfasst:

- Dachisolierung: 300 mm
- Wandisolierung: 200 mm
- Bodenisolierung: 150 mm

Diese leistungsstarke Wärmedämmung sorgt für eine hervorragende Energieeffizienz und schafft das ganze Jahr über ein behagliches Raumklima. Ob als Wochenendhaus, Ferienimmobilie oder dauerhafter Wohnsitz – das Wohnhaus GRAZ bietet höchsten Wohnkomfort bei jeder Witterung.

## NATÜRLICH, NACHHALTIG UND LANGLEBIG

Gefertigt aus hochwertigem nordischem Nadelholz überzeugt das Wohnhaus GRAZ durch seine natürliche Optik, hohe Stabilität und nachhaltige Bauweise. Die Kombination aus modernem Design, durchdachter Raumaufteilung und erstklassiger Isolierung macht dieses Modell zu einer attraktiven Lösung für alle, die naturnah und komfortabel wohnen möchten.

## TECHNISCHE DATEN

<b>Maße</b>	5900 × 8900 cm
<b>Marke</b>	<a href="https://www.blockbohlenhaus.at">Blockbohlenhaus.at</a>
<b>Raumanzahl</b>	<a href="#">5</a>
<b>Breite</b>	<a href="#">619 cm</a>
<b>Dachform</b>	<a href="#">Satteldach</a>
<b>Wandstärke</b>	<a href="#">66 mm + Holzverschalung Isoliert</a>
<b>Holzbehandlung</b>	<a href="#">Unbehandelt</a>
<b>Verglasung</b>	<a href="#">dreifachverglaste PVC-Fenster und Außentüren</a>
<b>Grundfläche</b>	<a href="#">52.20 m<sup>2</sup></a>
<b>Tiefe</b>	<a href="#">919 cm</a>
<b>Terrasse</b>	<a href="#">ohne Terrasse</a>
<b>Außenmaß</b>	<a href="#">6.19 x 9.19 m</a>
<b>Haus Typ</b>	<a href="#">Wohnhaus</a>
<b>Bauweise</b>	<a href="#">Blockbohlen</a>

<b>Dachfläche</b>	<a href="#">80.00 m<sup>2</sup></a>
<b>Dachaufbau</b>	<a href="#">2x135 mm Dachsparren aus Holz; Profilholz Fichte AB Doppelnut EI30; 300 mm Dachsparren aus Holz (mit 300 mm Dämmung); 25 mm Holzlatten OSB Platte</a>
<b>Firsthöhe</b>	<a href="#">420 cm</a>
<b>Seitenhöhe der Wände</b>	<a href="#">290 cm</a>
<b>Fenstermaße:</b>	<a href="#">1 * 70 x 118.5 cm, 2 * 161 x 205.5 cm (Balkontür), 2 * 85 x 205.5 cm (Panoramafenster), 5 * 138 x 118.5 cm</a>
<b>Türmaße</b>	<a href="#">1 * 100 x 210 cm (Eingangstür), 3 * 85 x 205.5 cm (Innentüren)</a>
<b>Herstellergarantie</b>	<a href="#">5 Jahre</a>
<b>Spiegelverkehrter Aufbau</b>	<a href="#">Ja</a>
<b>Boden</b>	<a href="#">150 mm Fundamentbalken aus Holz (mit 150 mm Dämmung); 20-30 mm dicke Nut- und Federbretter (optional erhältlich)</a>
<b>Dachüberstand</b>	<a href="#">45 cm; 40 cm</a>
<b>Dachwinkel</b>	<a href="#">25,6°</a>
<b>Dämmung</b>	<a href="#">Wohnhaus</a>
<b>Wandaufbau</b>	<a href="#">66 mm Holzbalken; 200 mm Holzrahmen (mit 200 mm Dämmung); 25 mm Holzlatten (senkrecht); 25 mm Holzlatten (waagrecht); 18 - 20 mm Holzverkleidung</a>
<b>Wohnfläche</b>	<a href="#">40.10 m<sup>2</sup></a>
<b>Schneelast</b>	<a href="#">Zone 3-4</a>

## PASSENDES ZUBEHÖR



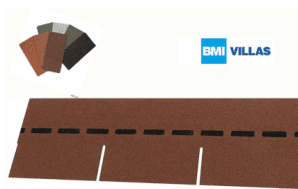
[Sickerschacht mit  
Zufluss/Abfluss Ø  
110 mm](#)



[Villasub E-KV-15 SK  
Schalungsbahn 60  
m²](#)



[Dachrinnenset Zink  
für Satteldach bis  
10,2 m](#)



[Villas PM-Schindel  
Rechteck 63 m²](#)