

WOHNHAUS GRAZ (ISOLIERT, 66 MM + HOLZVERSCHALUNG), 46 M²



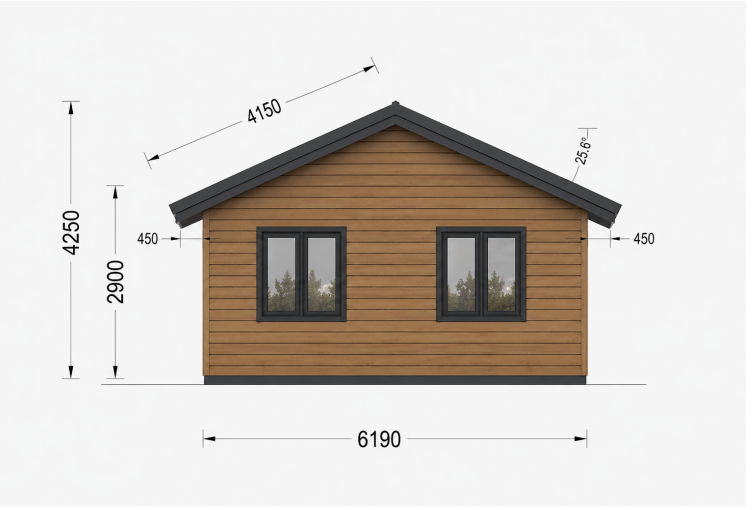
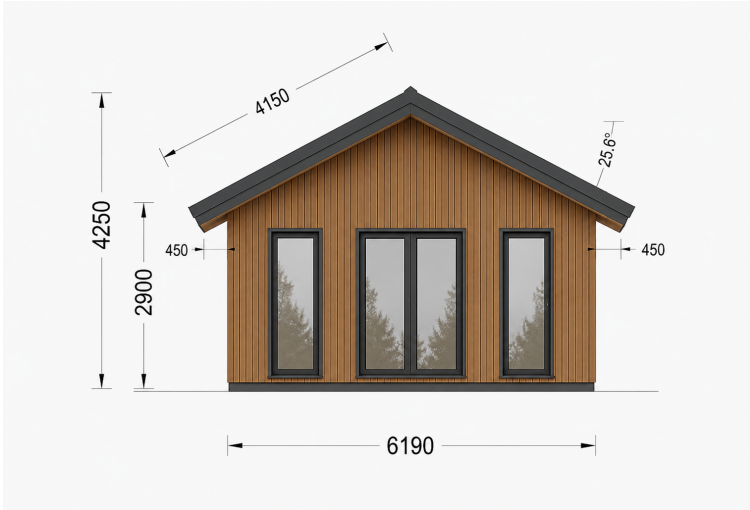
€ 49200,00

Das Blockbohlenhaus **GRAZ** überzeugt durch seinen funktionalen Grundriss, die helle Atmosphäre und die stabile 44-mm-Konstruktion.

Kategorien: [Blockbohlenhäuser](#)



GALERIEBILDER



BESCHREIBUNG

WOHNHAUS GRAZ - ISOLIERT (66 MM + HOLZVERSCHALUNG) | 46 M²

KOMFORTABLES WOHNEN AUF 46 M²

Das Holzhaus **GRAZ** vereint modernes Wohnen, hochwertige Verarbeitung und energieeffiziente Bauweise in einem attraktiven Wohnkonzept. Mit einer Wohnfläche von 46 m² bietet dieses isolierte Holzhaus ausreichend Platz für eine kleine bis mittelgroße Familie und eignet sich sowohl als dauerhafter Wohnsitz als auch als komfortables Gäste- oder Ferienhaus.

Der durchdachte Grundriss sorgt für eine optimale Raumnutzung. Zwei separate Schlafzimmer, ein großzügiger Wohn- und Essbereich sowie ein modernes Badezimmer schaffen eine angenehme Wohnatmosphäre und ermöglichen eine klare Trennung von Wohn- und Ruhebereichen.

DURCHDACHTE RAUMAUFTeilUNG

Das Herzstück des Hauses bildet der rund 21 m² große Wohnbereich, der ausreichend Platz für eine gemütliche Sitzecke, einen Essplatz und eine Küchenzeile bietet. Die beiden jeweils 9 m² großen Räume eignen sich ideal als Schlafzimmer, Kinderzimmer oder Homeoffice. Ein separates Badezimmer erhöht den Wohnkomfort zusätzlich.

Große Fensterflächen sorgen für helle, freundliche Räume und lassen viel natürliches Tageslicht ins Innere strömen. Dadurch entsteht ein angenehmes Wohngefühl zu jeder Jahreszeit.

HIGHLIGHTS DES MODELLS

- Wohnfläche von 46 m²
- Zwei komfortable Schlafzimmer
- Großzügiger Wohn- und Essbereich
- Separates Badezimmer
- Große Fenster für lichtdurchflutete Räume
- Hochwertige Konstruktion aus nordischem Nadelholz
- Ganzjährige Nutzung durch starke Wärmedämmung
- Ideal als Hauptwohnsitz, Ferienhaus oder Wohnraumerweiterung

VERSTÄRKTE, WINTERFESTE KONSTRUKTION

Das Wohnhaus GRAZ verfügt über eine verstärkte Dachkonstruktion, die auch höheren Schneelasten zuverlässig standhält. Die robuste Bauweise und die massiven Wandkonstruktionen gewährleisten eine hohe Stabilität und Langlebigkeit. Dank der ausgezeichneten Isolierung eignet sich das Haus hervorragend für die ganzjährige Nutzung und bietet selbst in den kalten Wintermonaten ein angenehmes Wohnklima.

HOCHWERTIGE WÄRMEDÄMMUNG

Für maximalen Wohnkomfort ist das Haus mit einer hochwertigen Wohnraumdämmung ausgestattet. Die Konstruktion umfasst:

- Dachisolierung: 300 mm
- Wandisolierung: 200 mm
- Bodenisolierung: 150 mm

Diese leistungsstarke Wärmedämmung sorgt für eine hervorragende Energieeffizienz und schafft das ganze Jahr über ein behagliches Raumklima. Ob als Wochenendhaus, Ferienimmobilie oder dauerhafter Wohnsitz – das Wohnhaus GRAZ bietet höchsten Wohnkomfort bei jeder Witterung.

NATÜRLICH, NACHHALTIG UND LANGLEBIG

Gefertigt aus hochwertigem nordischem Nadelholz überzeugt das Wohnhaus GRAZ durch seine natürliche Optik, hohe Stabilität und nachhaltige Bauweise. Die Kombination aus modernem Design, durchdachter Raumaufteilung und erstklassiger Isolierung macht dieses Modell zu einer attraktiven Lösung für alle, die naturnah und komfortabel wohnen möchten.

TECHNISCHE DATEN

Maße	5900 × 8900 cm
Marke	Blockbohlenhaus.at
Raumanzahl	5
Breite	619 cm
Dachform	Satteldach
Wandstärke	66 mm + Holzverschalung Isoliert
Holzbehandlung	Unbehandelt
Verglasung	dreifachverglaste PVC-Fenster und Außentüren
Grundfläche	52.20 m²
Tiefe	919 cm
Terrasse	ohne Terrasse
Außenmaß	6.19 x 9.19 m
Haus Typ	Wohnhaus
Bauweise	Blockbohlen

Dachfläche	80.00 m²
Dachaufbau	2x135 mm Dachsparren aus Holz; Profilholz Fichte AB Doppelnut EI30; 300 mm Dachsparren aus Holz (mit 300 mm Dämmung); 25 mm Holzlatten OSB Platte
Firsthöhe	420 cm
Seitenhöhe der Wände	290 cm
Fenstermaße:	1 * 70 x 118.5 cm, 2 * 161 x 205.5 cm (Balkontür), 2 * 85 x 205.5 cm (Panoramafenster), 5 * 138 x 118.5 cm
Türmaße	1 * 100 x 210 cm (Eingangstür), 3 * 85 x 205.5 cm (Innentüren)
Herstellergarantie	5 Jahre
Spiegelverkehrter Aufbau	Ja
Boden	150 mm Fundamentbalken aus Holz (mit 150 mm Dämmung); 20-30 mm dicke Nut- und Federbretter (optional erhältlich)
Dachüberstand	45 cm; 40 cm
Dachwinkel	25,6°
Dämmung	Wohnhaus
Wandaufbau	66 mm Holzbalken; 200 mm Holzrahmen (mit 200 mm Dämmung); 25 mm Holzlatten (senkrecht); 25 mm Holzlatten (waagrecht); 18 - 20 mm Holzverkleidung
Wohnfläche	40.10 m²
Schneelast	Zone 3-4

PASSENDES ZUBEHÖR



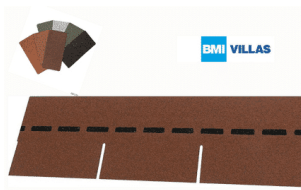
[Sickerschacht mit
Zufluss/Abfluss Ø
110 mm](#)



[Villasub E-KV-15 SK
Schalungsbahn 60
m²](#)



[Dachrinnenset Zink
für Satteldach bis
10,2 m](#)



[Villas PM-Schindel
Rechteck 63 m²](#)